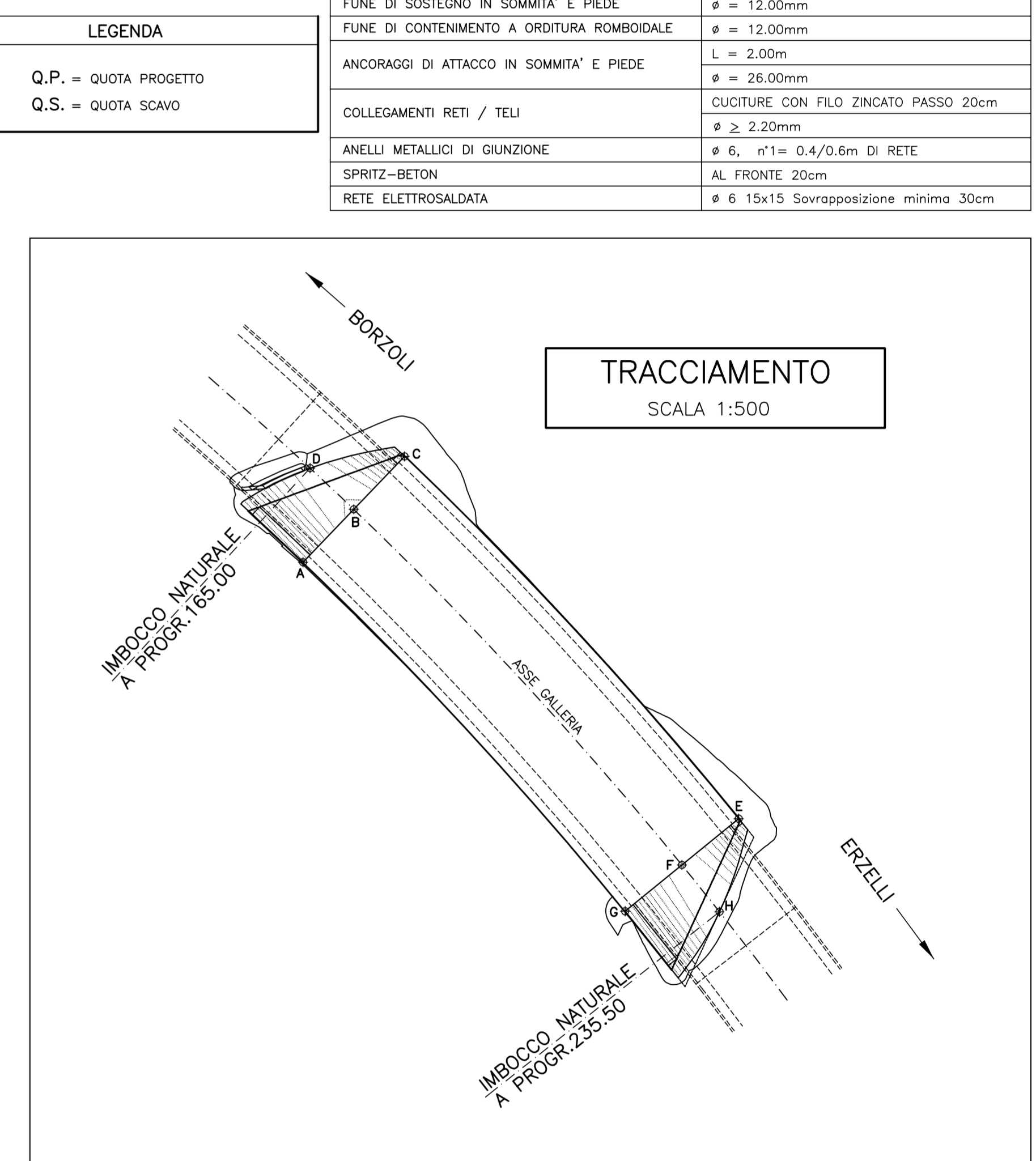
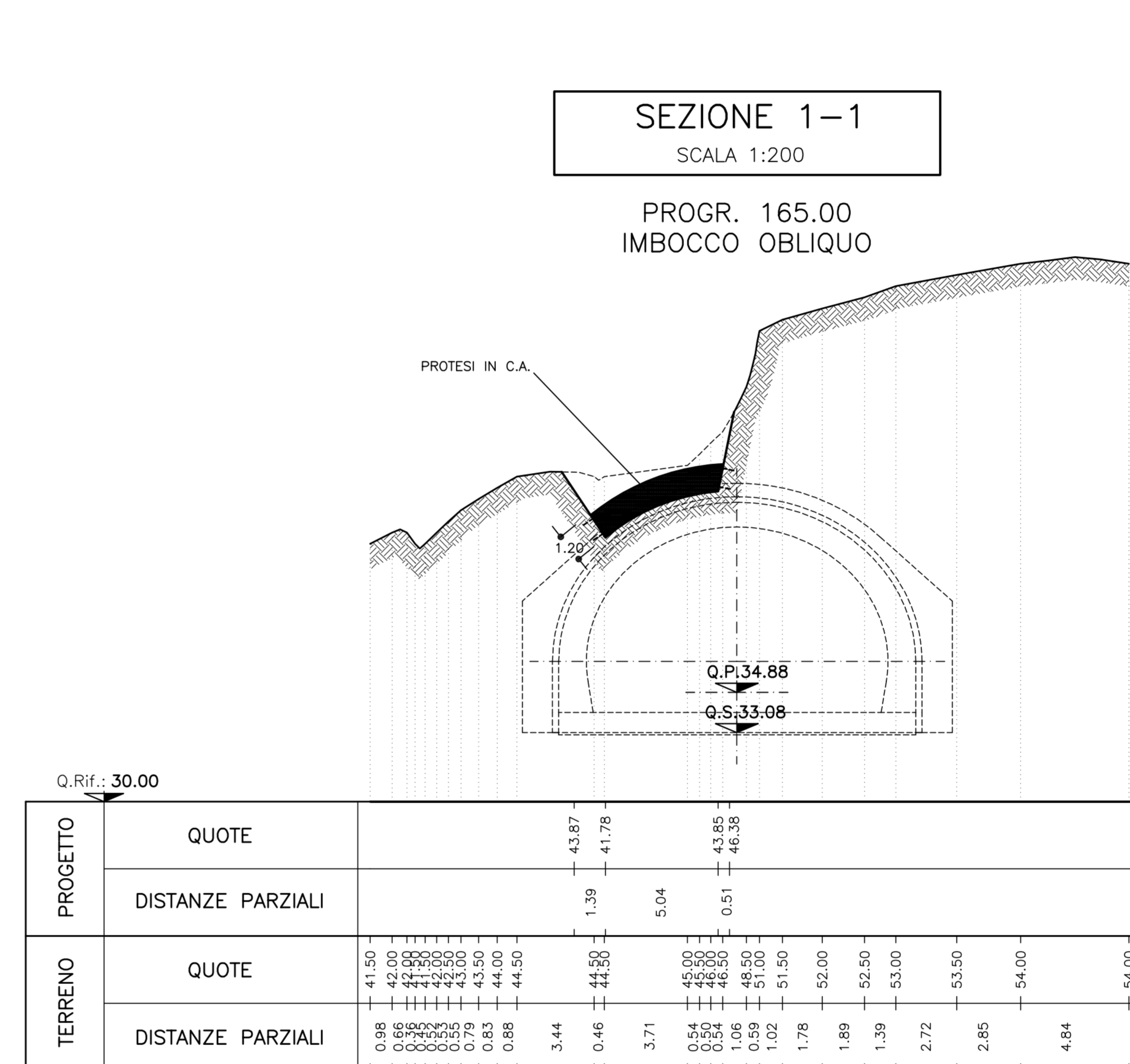
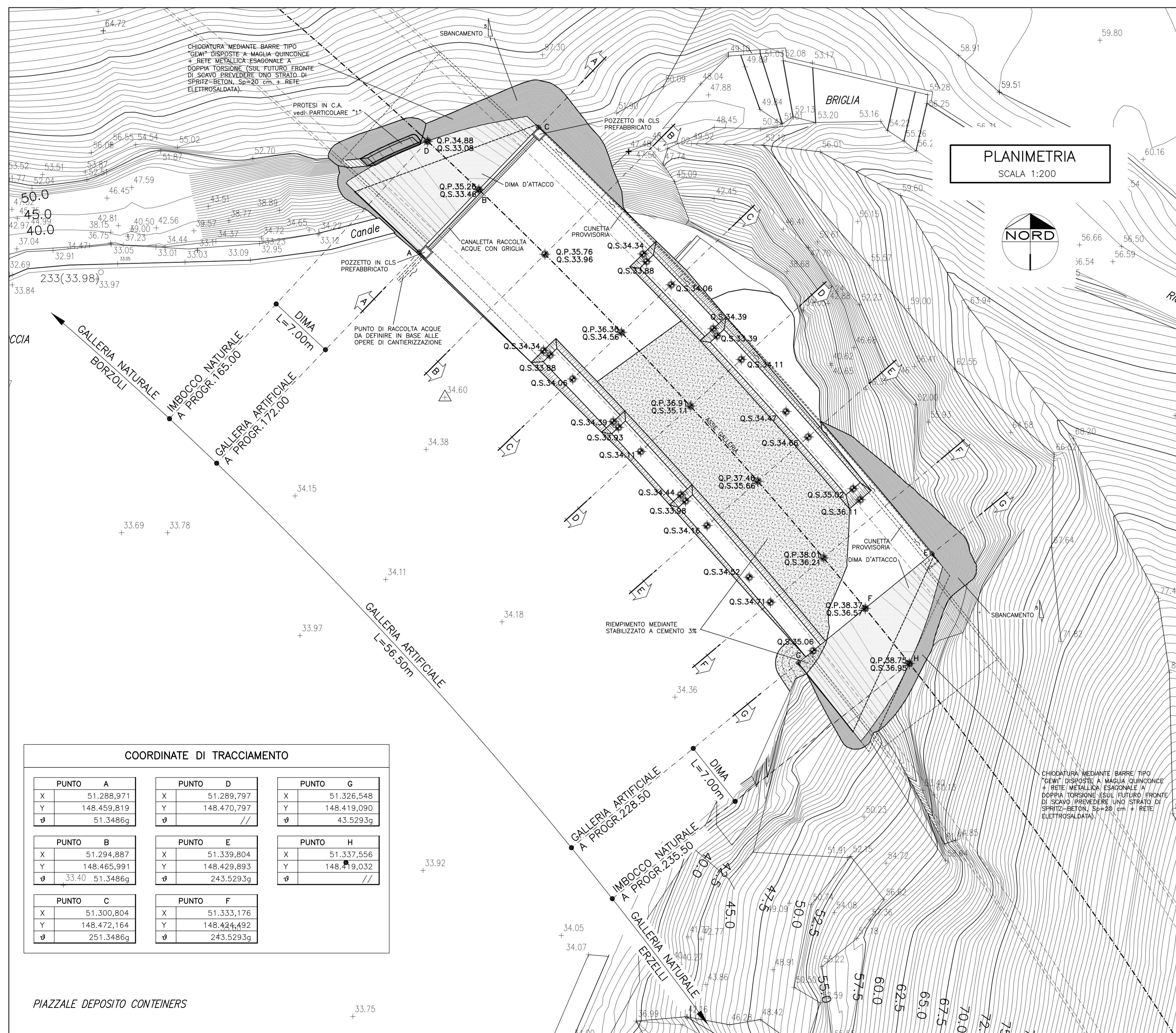


TABELLA MATERIALI

ACCIAIO	$f_{yk} = 550$ MPa
BARRE DI ANCORAGGIO	$f_{yk} = 500$ MPa
PIASTRE ED ACCESSORI BARRE DI ANCORAGGIO	$f_{yk} = 550$ MPa
RETE ELETTRISALDATA	$f_{yk} = 550$ MPa
BARRE DI ANCORAGGIO SOMMITA' / PIEDE	FaB444 SALDABILE
CLS	$R_m \geq 15$ MPa, TIPO CEM III/V, X0
MAGNONE DI PULIZIA	C20/25, TIPO CEM III/V, CLASSE S3, XC1
RIVESTIMENTO FOSCO DI GUARDA	TIPO: A RITIRO COMPENSATO
MISCELA PER ANCORAGGIO BARRE	$R_m (28gg) \geq 25$ MPa
	A/C ≤ 0.5
	ADDITIVI FLUIDIFICANTI
SPRINTZ-BETON	$f_{cm} (48h) \geq 13$ MPa
	$f_{cm} (28gg) \geq 20$ MPa
RETE METALLICA ESAGONALE A DOPPIA TORSIONE	TRAFILATO DI FERRO GALVANIZZATO CON LEGA DI ZINCO ≥ 245 g/m ²
TESSITURA	B450C
ANCORAGGI E FUNI DI FISSAGGIO RETE	RESISTENZA FILI ELEMENTARI ≥ 1770 MPa
FUNI DI CONTENIMENTO O MAGLIA ROMBOIDALE	CARICO ROTURA FILI ELEMENTARI ≥ 84.1 kN
PERFORAZIONI BARRE DI ANCORAGGIO	DIAMETRO ≥ 48 mm

NOTA: PER TUTTO QUANTO NON INDICATO SI FACCIÀ RIFERIMENTO AL CAPITOLATO OPERE CIVILI
PER TUTTI I DETTAGLI D'IMPERMEABILIZZAZIONE SI VEDA L'ELABORATO RELATIVO

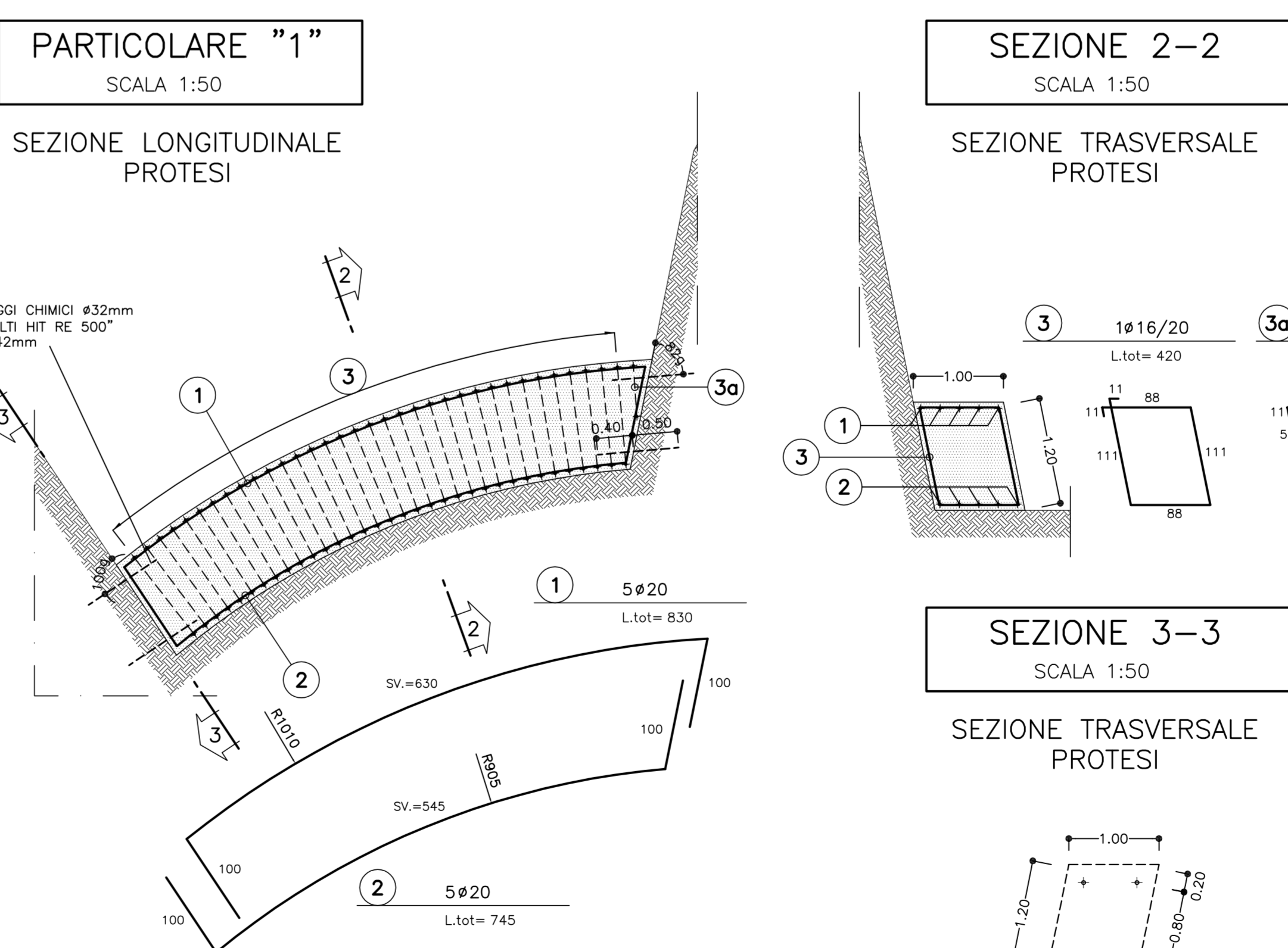


COORDINATE DI TRACCIAMENTO

PUNTO	A	D	G
X	51.288,971	51.289,797	51.326,548
Y	148.459,819	148.470,797	148.419,090
φ	51.3486g	//	43.5293g

PUNTO	B	E	H
X	51.294,887	51.339,804	51.337,556
Y	148.465,991	148.429,893	148.419,032
φ	33.40	243.5293g	//

PUNTO	C	F
X	51.300,804	51.333,176
Y	148.472,164	148.424,492
φ	251.3486g	243.5293g



- FASI ESECUTIVE**
- REGOLARIZZAZIONE PRELIMINARE DEL PIANO DI POSA E REALIZZAZIONE DEGLI ANCORAGGI IN SOMMITA' ED AL PIEDE MEDIANTE ANCORAGGI IN BARRE CON ANELLO TERMINALE O FUNI D'ACCIAIO
 - SCAVO DI SBANCAMENTO E BRIFILATURA, DALL'ALTO VERSO IL BASSO, PER SUCCESSIVI RIBASSI MASSIMI DI 2,50 + 3,00m
 - REALIZZAZIONE, DURANTE LE FASI DI RIBASSO, DELLE CHIODATURE DI ANCORAGGIO CON CONTEMPORANEA POSA IN OPERA DELLA RETE ESAGONALE A DOPPIA TORSIONE
 - POSA IN OPERA DEL RETICOLO DI FUNI AD ORBITURA ROMBOIDALE IN ACCIAIO. LA FUNE DOVRA' ESSERE FATTA PASSARE IN CORRESPONDENZA DEGLI INCROCI E FERMATA CON OPZIONATI ACCESSORI DEGLI ANCORAGGI
 - REALIZZAZIONE DEI CONSOLIDAMENTI PREVISTI PER LA SEZIONE DI ATTACCO E GETTO IMMEDIATO DELLA DIMA D'ATTACCO
 - SCAVO DELLA GALLERIA NATURALE SECONDO QUANTO PREVISTO IN PROGETTO.

COMMITTENTE: **ALTA SORVEGLIANZA:**

GENERAL CONTRACTOR:

INFRASTRUTTURE FERROVIARIE STRATEGICHE DEFINITE DALLA LEGGE OBIETTIVO N.443/01

TRATTA A.V./A.C. TERZO VALICO DEI GIOVI

PROGETTO ESECUTIVO

NUOVA VIABILITA' TRATTA VIA ERZELLI - VIA BORZOLI

Galleria naturale - Imbocco galleria Intermedio

Fase costruttiva - Planimetria di intervento e tracciamento

GENERAL CONTRACTOR: **Cociv** (Ing. G. Gognoli)

DIRETTORE LAVORI: _____

SCALA: 1:200

COMMESSA	LOTTO	FASE	ENTE	TIPO DOC.	OPERAZIONE	PROGR.	REV.
I G 5 1	0 1	E	C V	P 9	G A S B 0 0	0 0 1	A

Rev.	Descrizione emissione	Redatto	Data	Verificato	Data	Progettista	Data	Il PROGETTISTA
A00	Prima emissione	ROCKSOFT	25/06/2012	Ing. F. Colla	27/06/2012	E. Paganà	28/06/2012	Ing. E. Ghidoni

Nome File: I21917302
FATT. PILOT: 1.1