

Distanza layout: - 15 metri da Strade di piano  
- 12 metri da confini lotti e strade sterrate

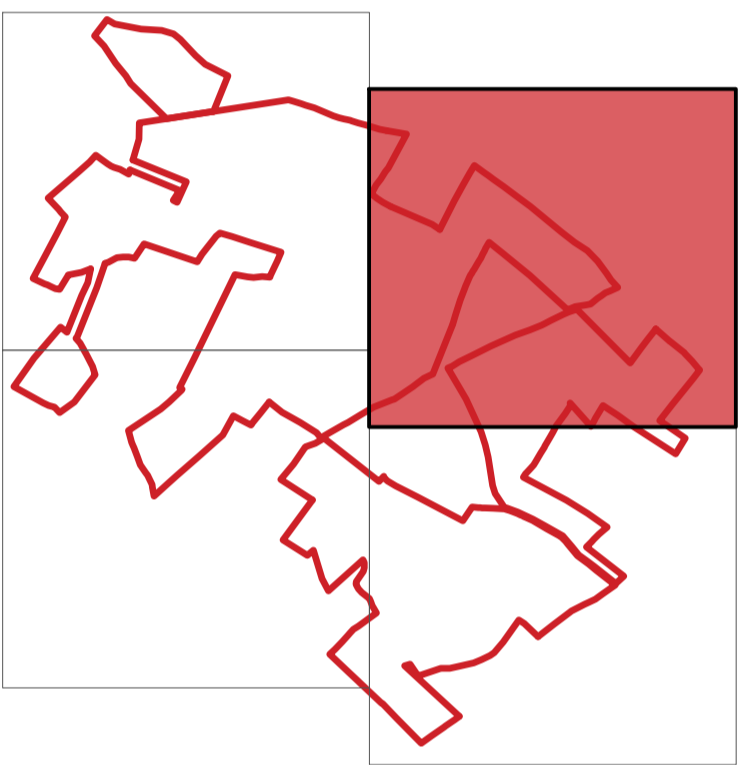
Tracker 2x30 pannelli da 425 watt  
Tracker 2x15 pannelli da 425 watt

Interasse (pitch) 8 metri  
Stringhe da 2x15 pannelli  
Pannelli Longi Solar LR4-72HBD 425M  
Misure pannello: 2131x1052x35mm

Numero Tot pannelli: 58.260  
Numero Tot tracker da 1 modulo: 162  
Numero Tot tracker da 2 moduli: 890

Potenza Tot impianto: 24.760,50 kW

Power station da 1995: 10 totali  
Dimensioni: 8250x3230x2400  
Confine mappali acquisiti  
Confine effettivo con distanze calcolate



**STUDIO ALCHEMIST**  
Ing. Stefano Floris - Arch. Cinzia Nieddu

Via Isola San Pietro 3 - 09126 Cagliari (CA)  
Via Semplicio Spano 10 - 07026 Olbia (OT)  
stefano.floris@studioalchemist.it  
cinzia.nieddu@studioalchemist.it  
www.studioalchemist.it



**COMUNE DI UTA E ASSEMINI**

OGGETTO  
REALIZZAZIONE DI IMPIANTO FOTOVOLTAICO A TERRA  
25000 kWp CON SISTEMA DI ACCUMULO - TIPO A  
INSEGUIMENTO MONOASSIALE

COMMITTENTE  
ENERGYMAC3 SRL  
VIA SIMPLICIO SPANO 10, 07026 OLBIA (SS)



**PROGETTO DEFINITIVO**

ELABORATO  
PLANIMETRIA GENERALE CON PROGETTO  
DELL'IMPIANTO SU CTR

NUMERO ELABORATO  
**AU 06B**  
SCALA: 1 : 1000  
DATA: DICEMBRE 2021

3	Terza emissione			
2	Seconda emissione			
1	Prima emissione	Arch. Valentina Madeddu	Arch. Chiara Martis	Ing. S.Floris

REV.	DATA	DESCRIZIONE	REDATTO	CONTROLLATO	APPROVATO

PRE IMPIANTI 00

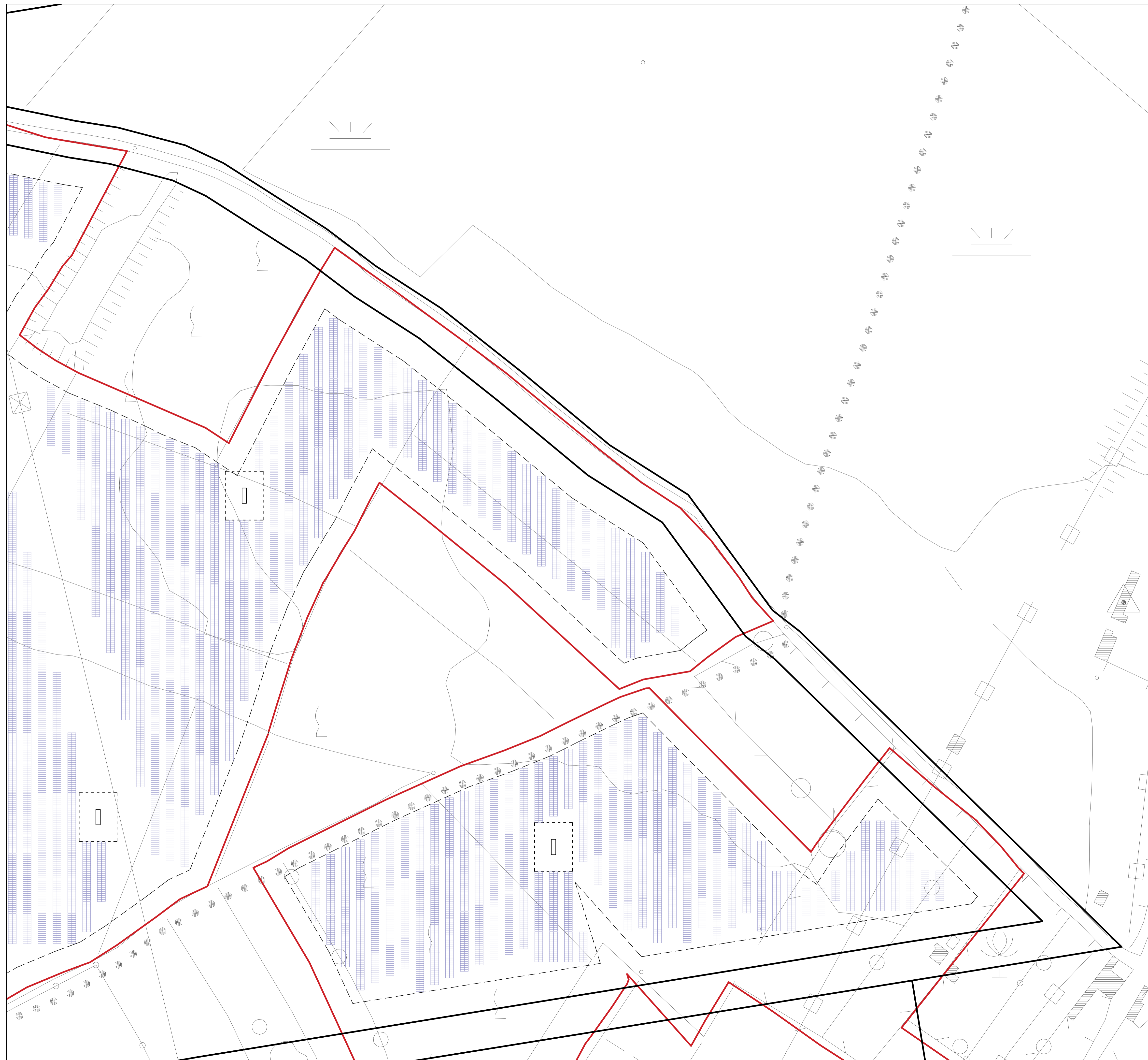
CODICE COMMESSA NOME FILE FASE PROGETTUALE CATEGORIA REV.

STUDIO ALCHEMIST:  
Ing. Stefano Floris  
Arch. Cinzia Nieddu

COLLABORATORI:  
Arch. Chiara Martis  
Arch. Valentina Madeddu  
Arch. Elena Porcu  
Ing. Carlo Casula  
Arch. Luigi Mereu  
Geol. Mario Strinna  
Geom. Alberto Barroccu

PROGETTISTA - TIMBRO E FIRMA  
ORDINE INGEGNERI  
PROVINCIA DI CAGLIARI  
N. 5777  
Dott. Ing. STEFANO FLORIS

PROGETTISTA - TIMBRO E FIRMA



INSERIMENTO IMPIANTO SU BASE CTR scala 1: 1 000