

Distanza layout: - 15 metri da Strade di piano
- 12 metri da confini lotti e strade sterrate

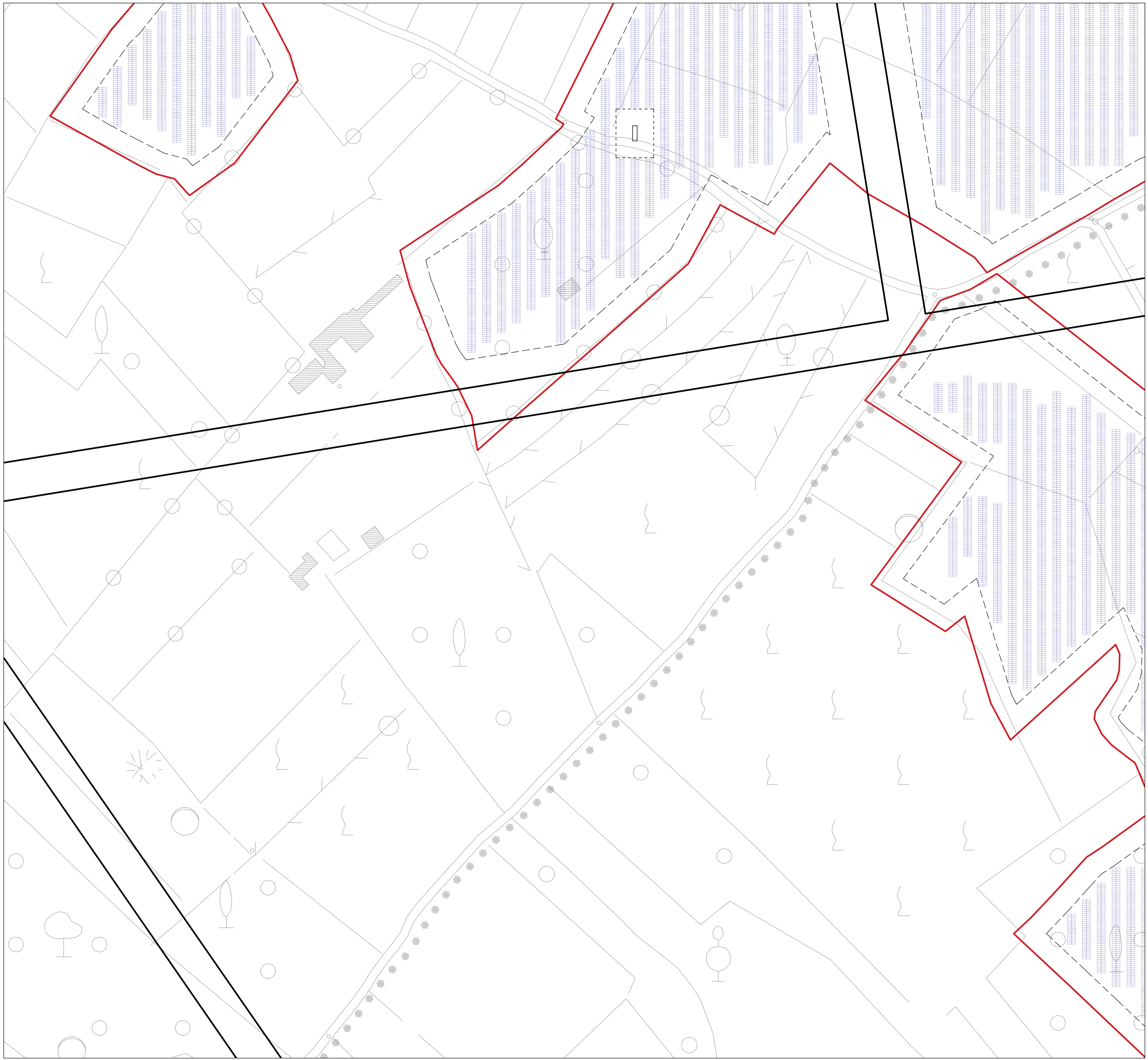
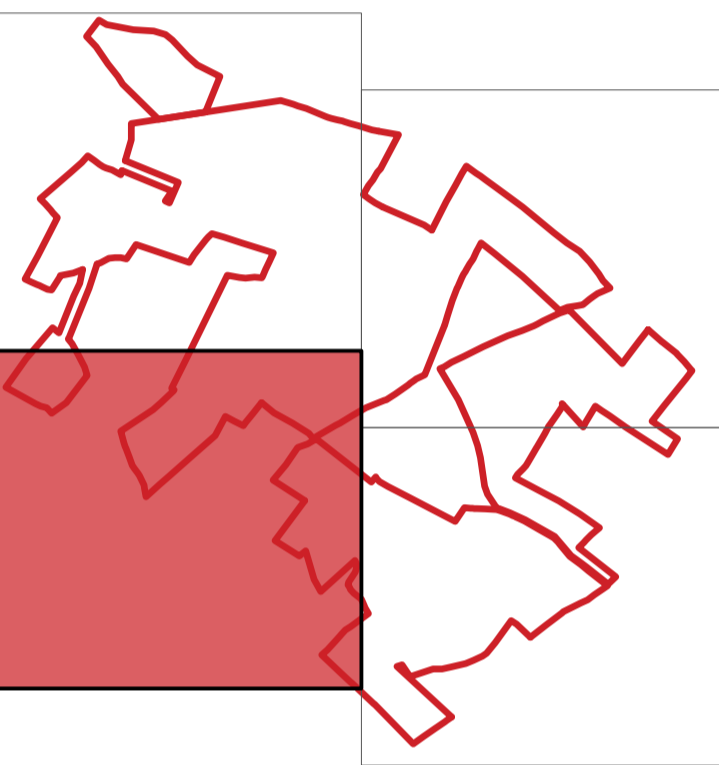
Tracker 2x30 pannelli da 425 watt
Tracker 2x15 pannelli da 425 watt

Interasse (pitch) 8 metri
Stringhe da 2x15 pannelli
Pannelli Longi Solar LR4-72HBD 425M
Misure pannello: 2131x1052x35mm

Numero Tot pannelli: 58.260
Numero Tot tracker da 1 modulo: 162
Numero Tot tracker da 2 moduli: 890

Potenza Tot impianto: 24.760,50 kW

Power station da 1995: 10 totali
Dimensioni: 8250x3230x2400
Confini mappali acquisiti
Confini effettivi con distanze calcolate



STUDIO ALCHEMIST
Ing. Stefano Floris - Arch. Cinzia Nieddu



Via Isola San Pietro 3 - 09126 Cagliari (CA)
Via Semplicio Spano 10 - 07026 Olbia (OT)
stefano.floris@studioalchemist.it
cinzia.nieddu@studioalchemist.it
www.studioalchemist.it

COMUNE DI UTA E ASSEMINI

OGGETTO
REALIZZAZIONE DI IMPIANTO FOTOVOLTAICO A TERRA
25000 kWp CON SISTEMA DI ACCUMULO - TIPO A
INSEGUIMENTO MONOASSIALE

COMMITTENTE
ENERGYMAC3 SRL
VIA SIMPLICIO SPANO 10, 07026 OLBIA (SS)



PROGETTO DEFINITIVO

ELABORATO
PLANIMETRIA GENERALE CON PROGETTO
DELL'IMPIANTO SU CTR

NUMERO ELABORATO
AU 06C
SCALA: 1 : 1000
DATA: DICEMBRE 2021

3	Terza emissione			
2	Seconda emissione			
1	Prima emissione	Arch. Valentina Madeddu	Arch. Chiara Martis	Ing. S.Floris

REV.	DATA	DESCRIZIONE	REDATTO	CONTROLLATO	APPROVATO

DEF IMPIANTI 00

CODICE COMMESSA	NOME FILE	FASE PROGETTUALE	CATEGORIA	REV.
-----------------	-----------	------------------	-----------	------

STUDIO ALCHEMIST:
Ing. Stefano Floris
Arch. Cinzia Nieddu

PROGETTISTA - TIMBRO E FIRMA
ORDINE INGEGNERI
PROVINCIA DI CAGLIARI
N. 5777
Dott. Ing. STEFANO FLORIS

PROGETTISTA - TIMBRO E FIRMA
TIMBRO PROFESSIONALE