

AUTORIZZAZIONE UNICA Ex D. LGS. N. 387/2003



**PROGETTO DEFINITIVO
PARCO EOLICO ROCCANOVA**

Titolo elaborato:

Viarch.PER_TAV.02

Carta della Visibilità del suolo

GSC-MDP	GSC-MDP	GSC-MDP	EMISSIONE	31.10.22	0	0
REDDATO	CONTR.	APPROV	DESCRIZIONE REVISIONE DOCUMENTO	DATA	REV	

PROPRONTE

RENEWABLEPRIME S.R.L.
Via G. GARIBALDI N. 15
74023 GROTTAGLIE (TA)

CONSULENZA

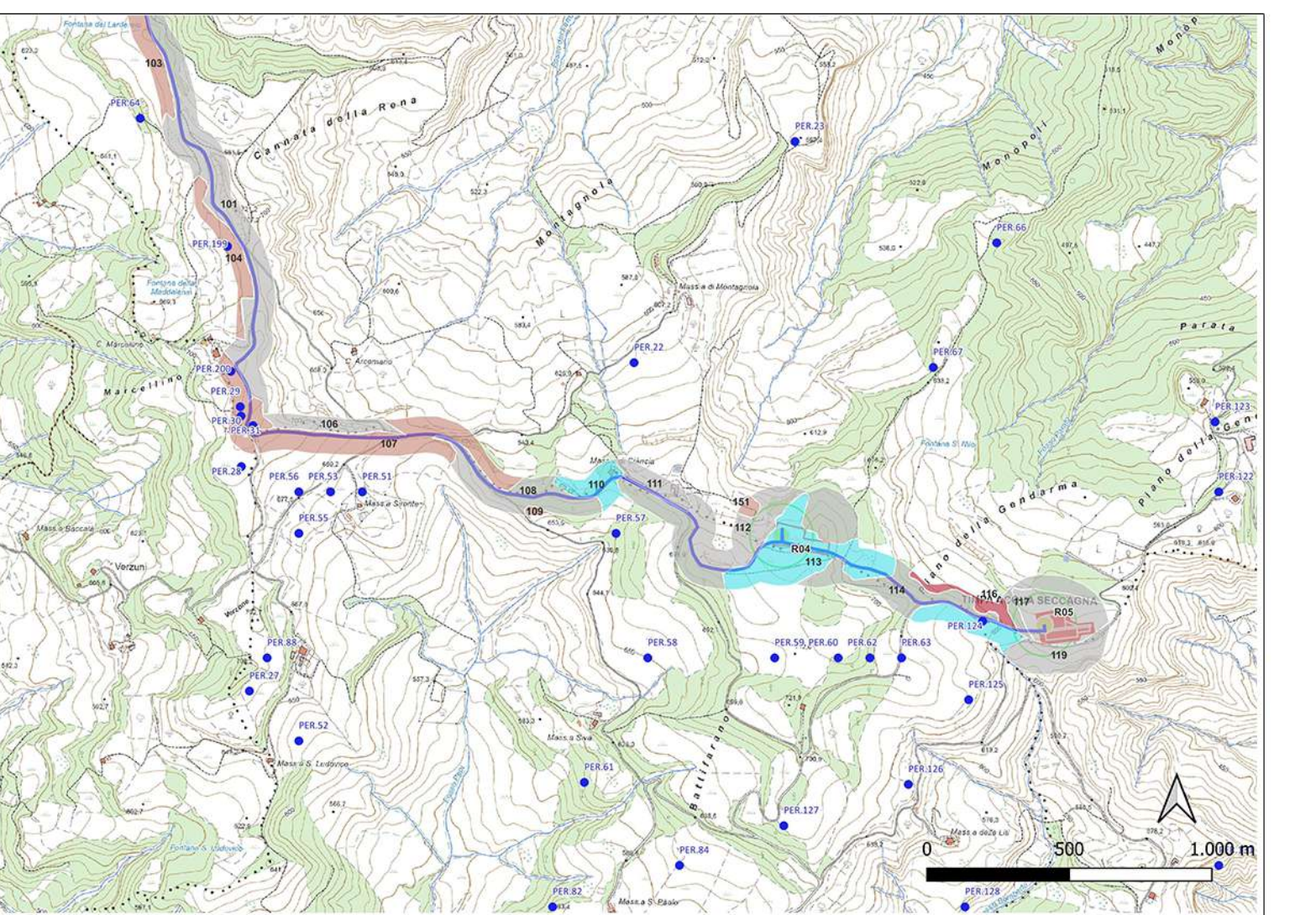
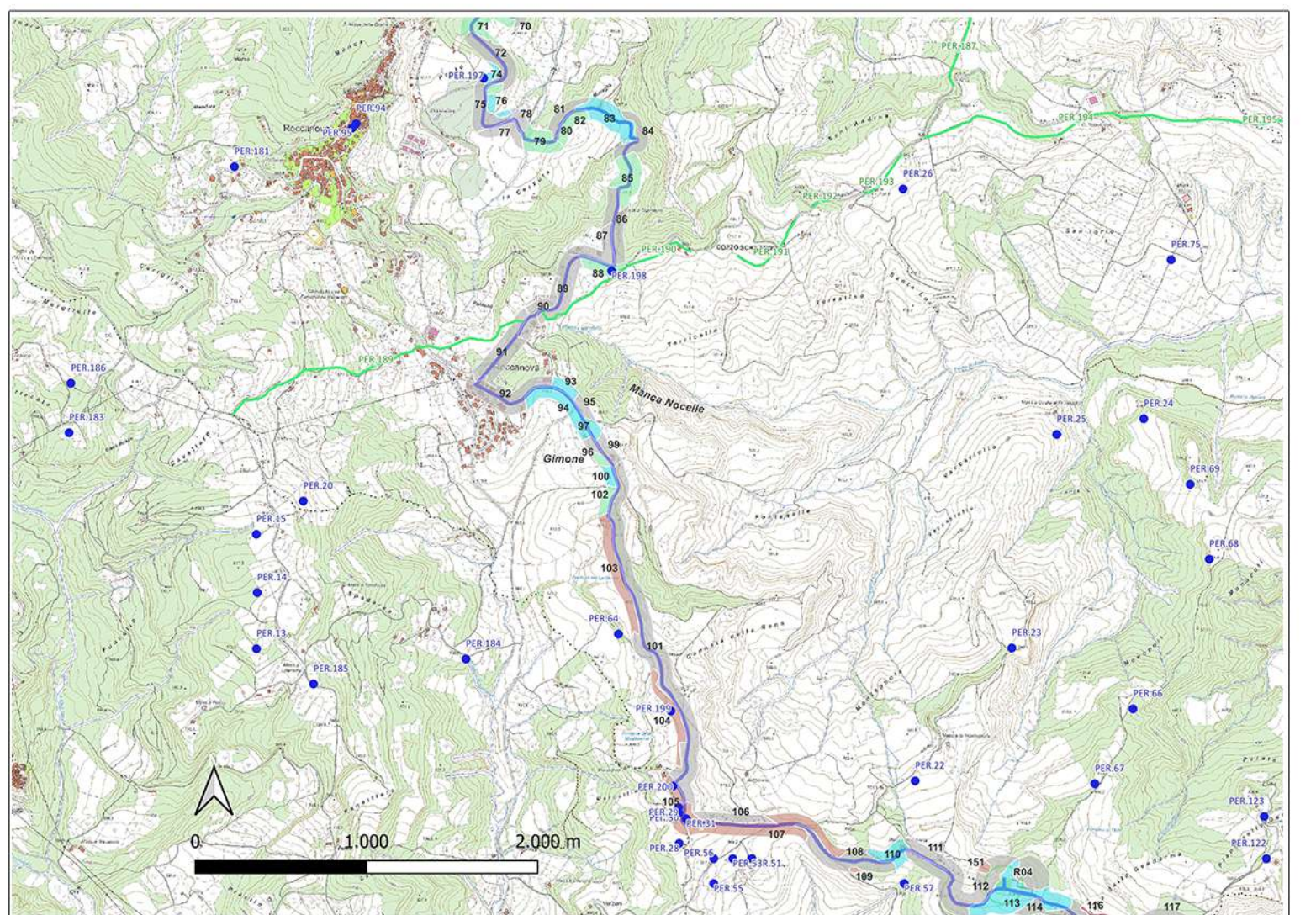
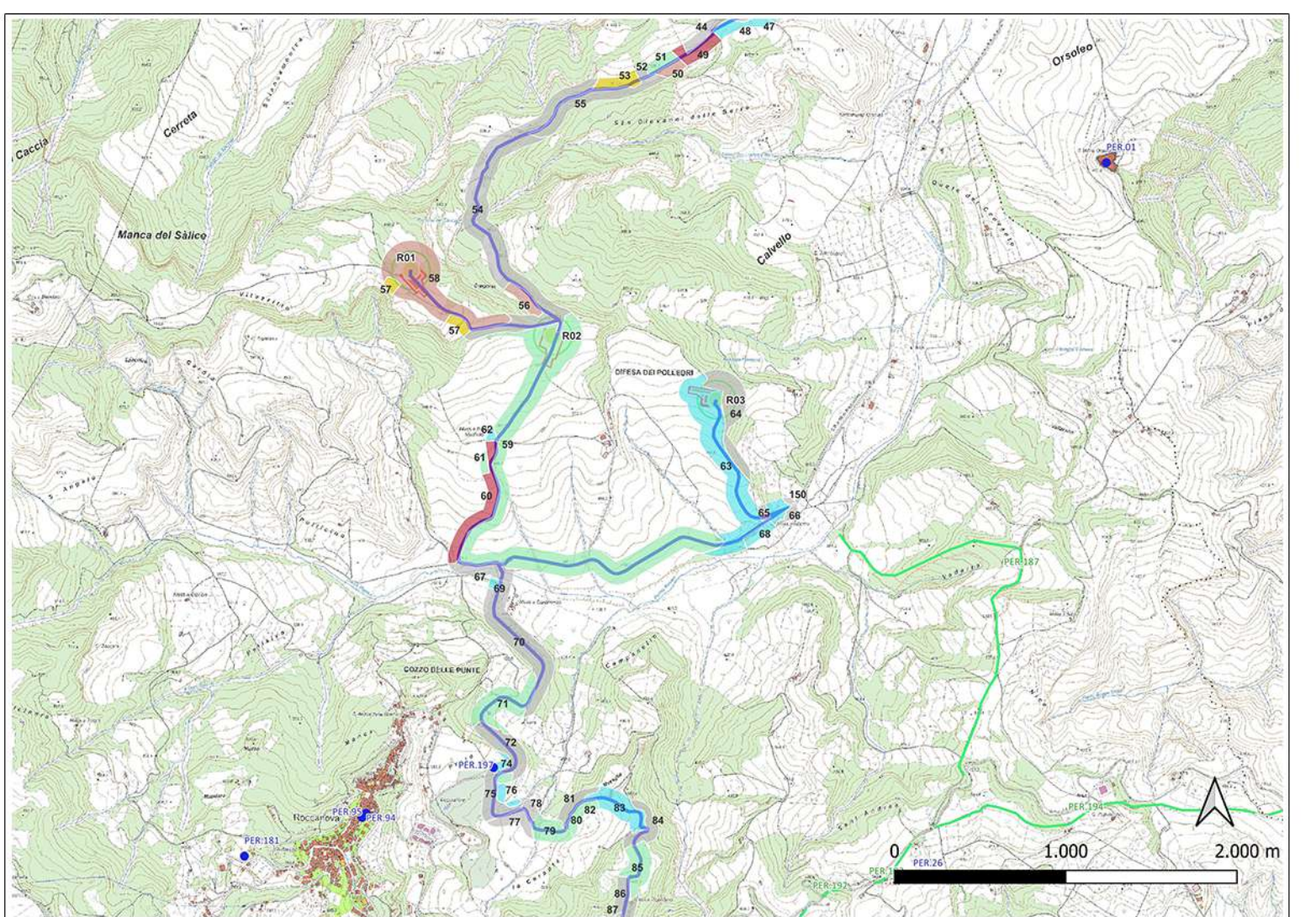
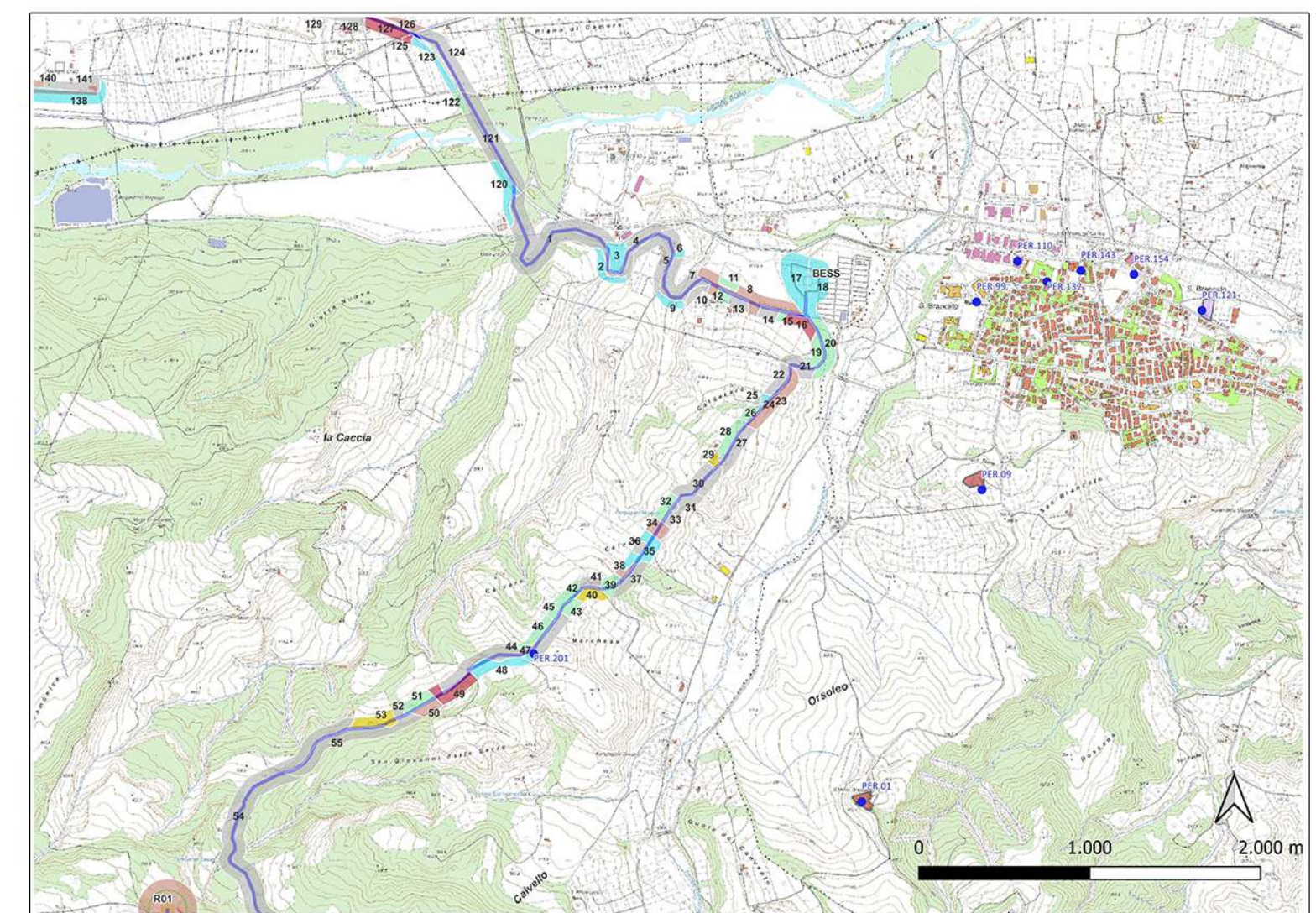
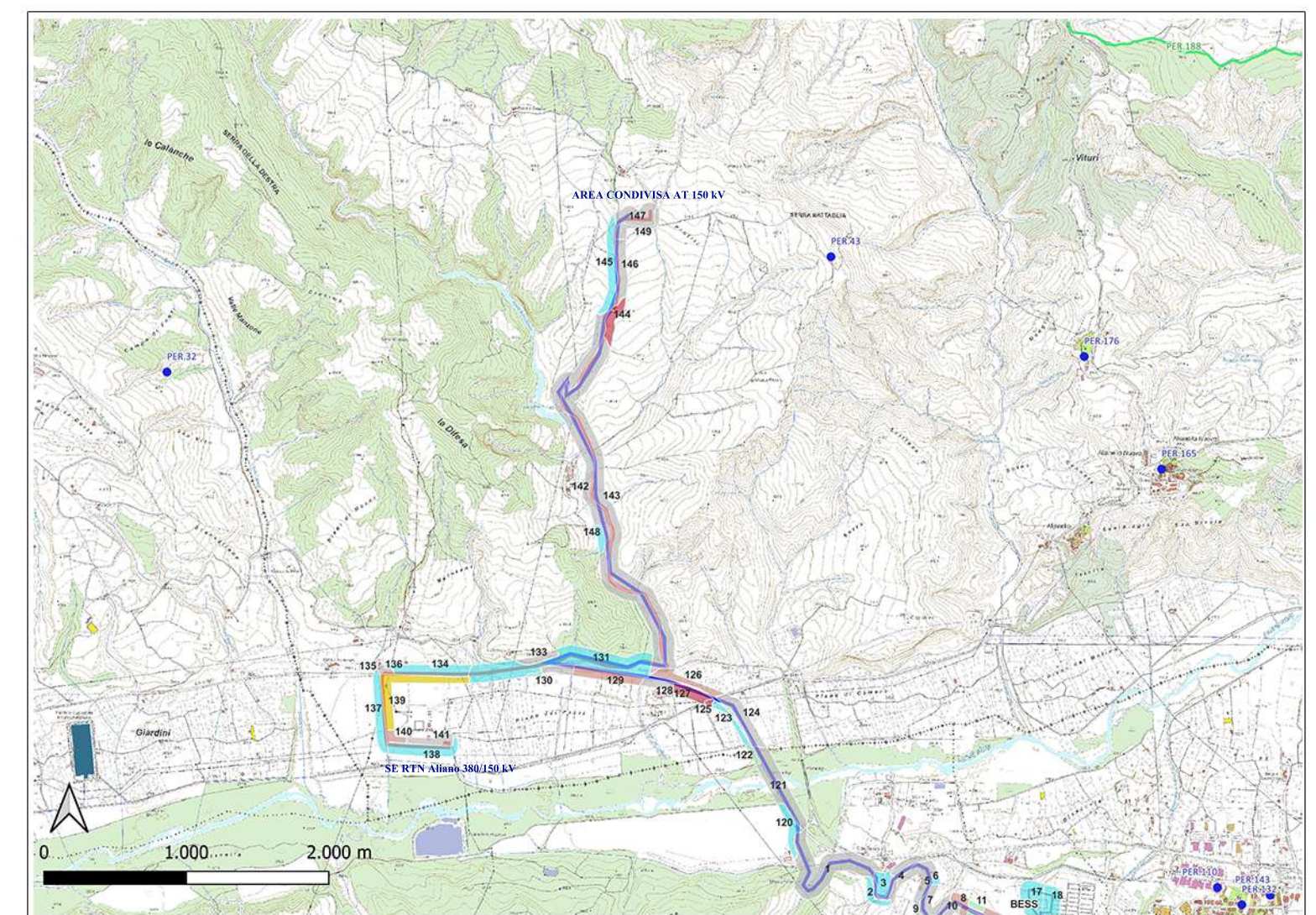
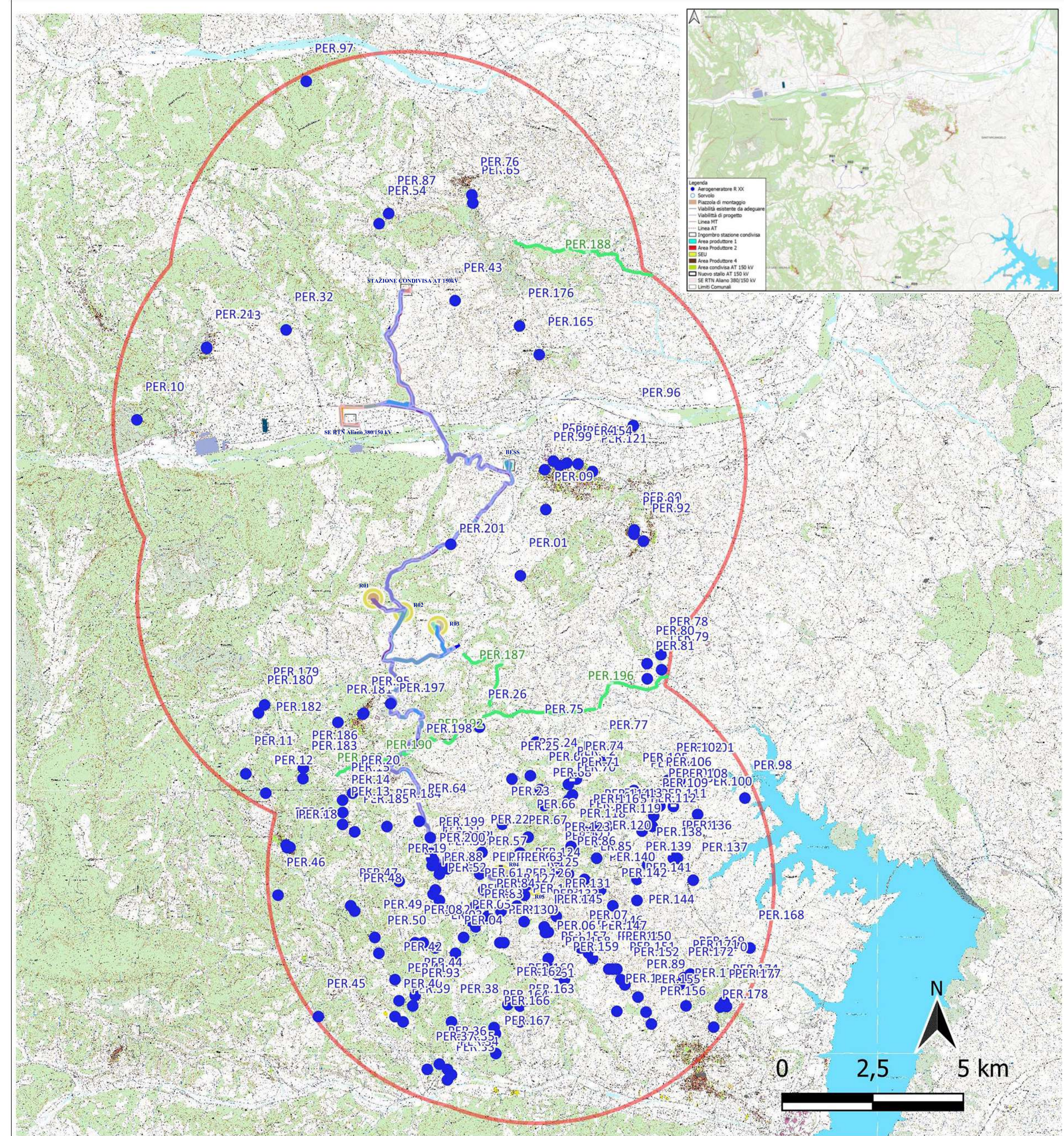
GE.CO.D'ORS.R.L.
Via G. GARIBALDI N. 15
74023 GROTTAGLIE (TA)

PROGETTISTA
ING. GAETANO D'ORONZIO
Via GOITO 14 – COLOBRARO (MT)

ARCHEOLOGI RESPONSABILI ELABORAZIONE

Dott.ssa Giuseppina Simona Crupi CRUPI Giuseppina Simona Archeologa Specializzata P. IVA 03059050964 Tel. 0985-320363300 giusy@pec.it giusy@crupi19@gmail.com	Dott.ssa Maria Domenica Pasquino PASQUINO Maria Domenica Archeologa Specializzata CF PSOMD182142G7861 Part.IVA 03059050964 Tel. 0985-320363300 Cell. 0985-2761853	Dott.ssa Luisa Aino ARCHEOLOGA SPECIALIZZATA Dott.ssa Luisa Aino, PhD Via Kennedy 21 - 74023 RoccanoVA (TA) Tel. 0985-320363300 C. Fisc. NAI LSU 86462 6766M
--	--	---

Codice	Formato	Scala
RCSA139		1:155.000; 1:30.000 1:25.000; 1:15.000



VISIBILITA'

- 0 Area non accessibile
- 1 Visibilità nulla
- 2 Visibilità bassa
- 3 Visibilità media
- 4 Visibilità buona
- 5 Visibilità alta