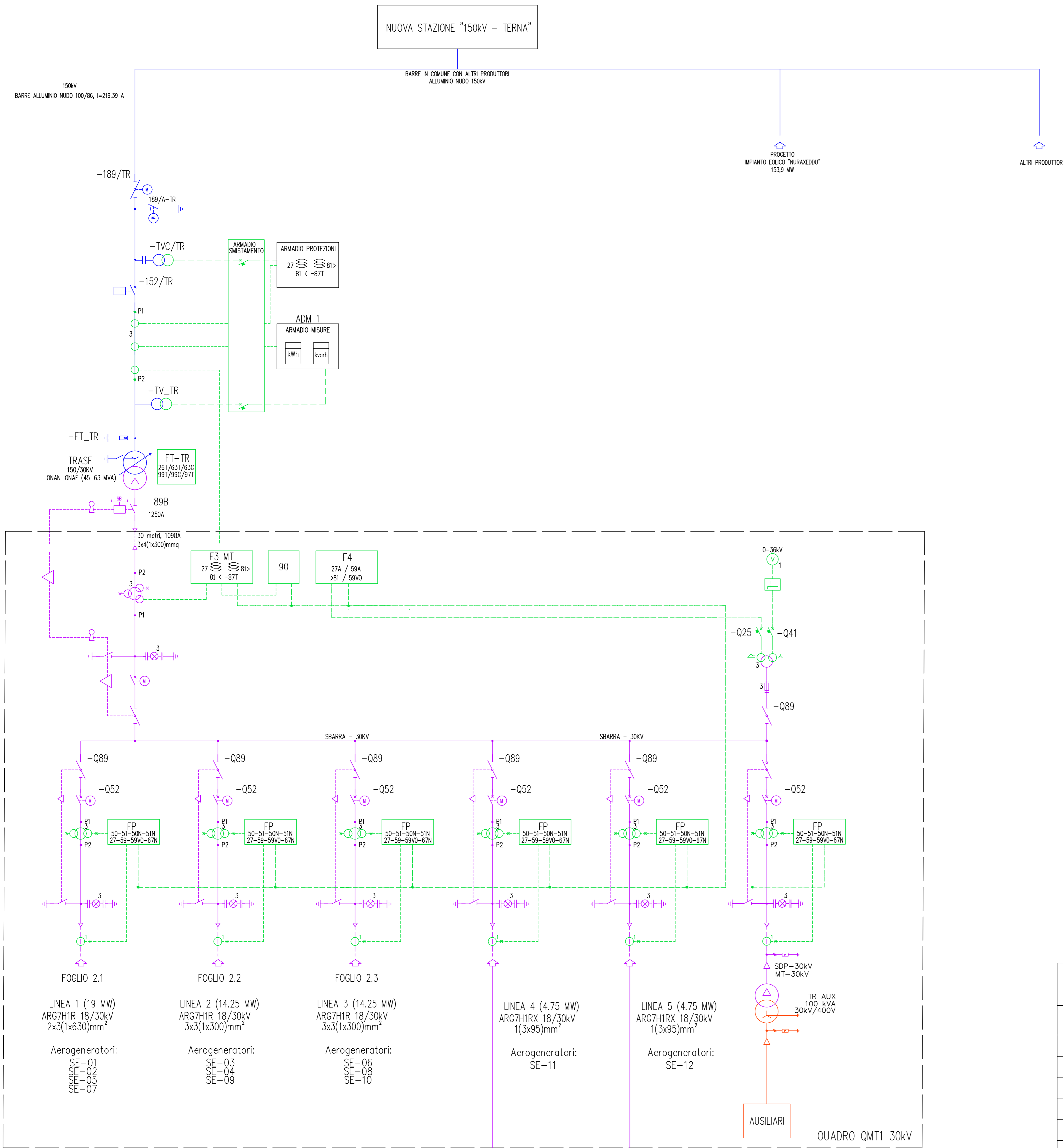


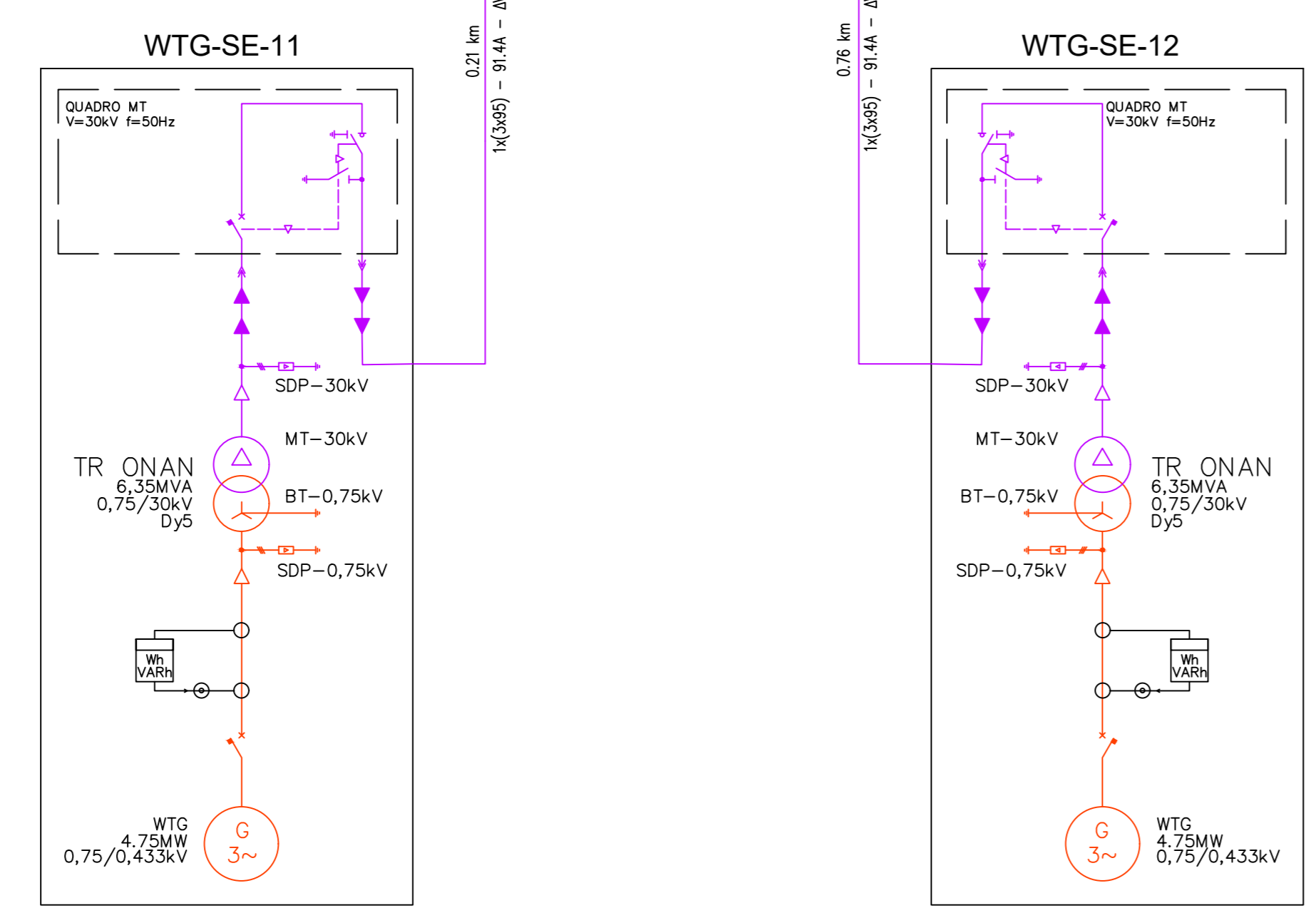
PARCO EOLICO SEUI "SEDDA MEDDAU"  
 POTENZA TOTALE IMPIANTO EOLICO: 57 MW



LEGENDA	
---	CONNESSIONE VOLTMETRICA
---	CONNESSIONE AMPEROMETRICA
SB	SBLOCCO DA INTERR. 152T APERTO
⏏	ESTRAIBILE AD INTERR. APERTO
⏏	ESTRAIBILE AD INTERR. CHIUSO
LEGENDA SEZIONI DI IMPIANTO	
—	SEZIONE AT 150kV
—	SEZIONE MT 30kV
—	SEZIONE BT
—	SEZIONE SEGNALAZIONE E COMANDO

CLASSIFICAZIONE DELLE PROTEZIONI	
COD ANSI	TIPO PROTEZIONE
50	MASSIMA CORRENTE ISTANTANEO CORTO CIRCUITO
51	MASSIMA CORRENTE RITARDATO SOVRACARICO
51N	MASSIMA CORRENTE OMOPOLARE
59	MASSIMA TENSIONE
59Vo	MASSIMA TENSIONE OMOPOLARE
67N	DIREZIONALE DI TERRA OMOPOLARE
81	MASSIMA E MINIMA FREQUENZA
87	DIFFERENZIALE
90	REGOLATORE AUTOMATICO DI TENSIONE

CLASSIFICAZIONE DELLE PROTEZIONI	
COD ANSI	TIPO PROTEZIONE
99VSC	MINIMO LIVELLO OLIO V.S.C. ALLARME
99T	MINIMO LIVELLO OLIO TRASF. ALLARME
26A	TEMPERATURA OLIO TR ALLARME
26S	TEMPERATURA OLIO TR SCATTO
97A	BUCHHOLZ TR ALLARME
97S	BUCHHOLZ TR SCATTO
97VSC-SC	BUCHHOLZ V.S.C. SCATTO
97VSC-A	BUCHHOLZ V.S.C. ALLARME
27	MINIMA TENSIONE



**PROGETTO DEFINITIVO PER LA REALIZZAZIONE DI UN PARCO EOLICO COMPOSTO DA 12 AEROGENERATORI CON POTENZA COMPLESSIVA DI 57 MW NEL COMUNE DI SEUI (SU), CON OPERE CONNESSE NEI COMUNI DI SEUI (SU), ESCALAPLANO (SU) ED ESTERZILI (SU)**

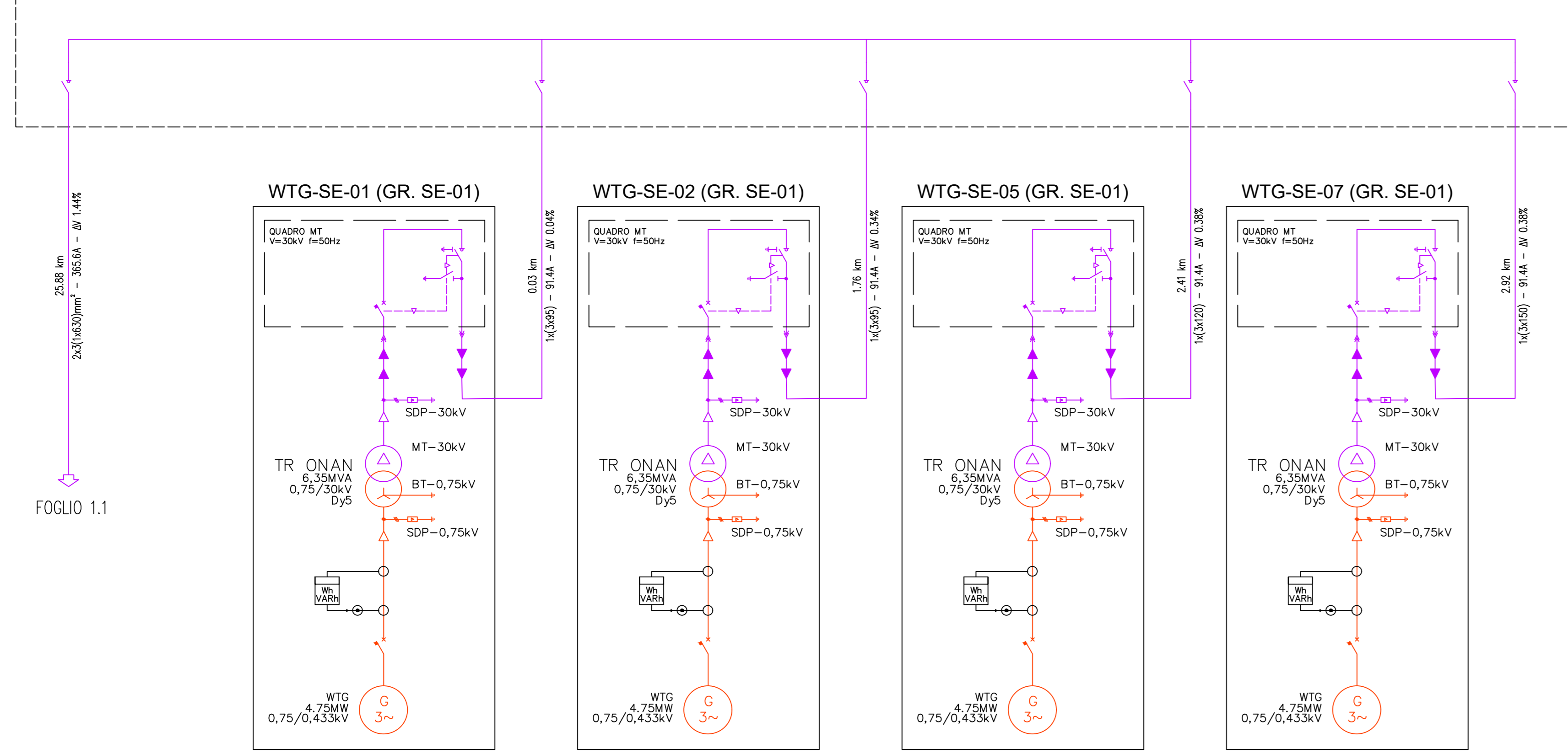


**Proprietario:** LOTO RINNOVABILI SRL  
 Largo Augusto n.3 20122 Milano  
 pec:lotorinnovabili@legalmail.it

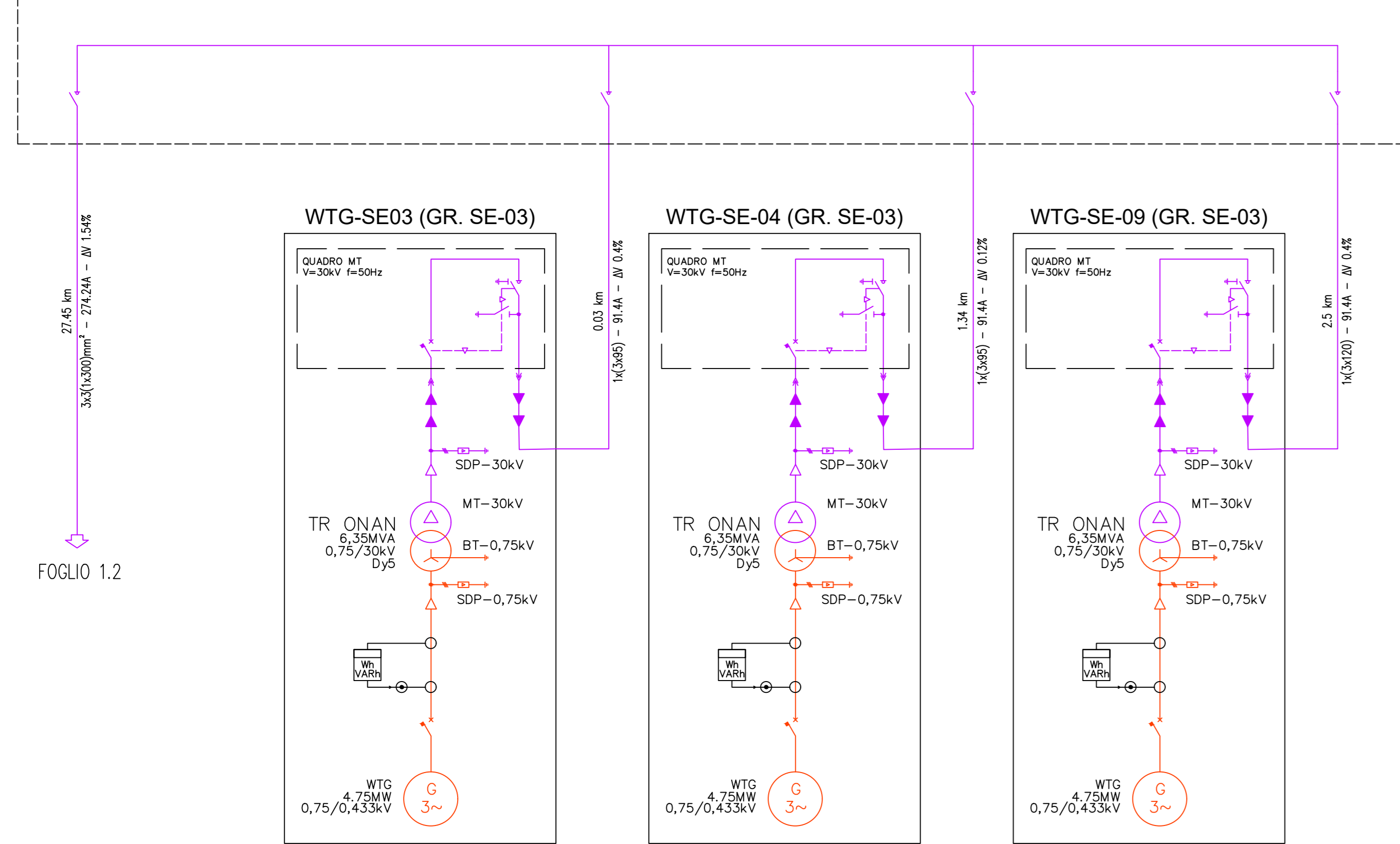
**Progettazione:** **AGREENPOWER s.r.l.**  
 Sede legale: Via Serra, 44 09038 Serramanna (SU) - ITALIA  
 Email: info@agreenpower.it

Elaborato		SCHEMA UNIFILARE		
00	Novembre 2022	Prima emissione	Agreenpower Srl	Agreenpower Srl
Rev.	Data	Oggetto della revisione	Elaborazione	Verifica
Scala:	-	Codice Comessa	W2203SEU	Codice Elaborato
Formato:	A1			ELB.PE.01.a

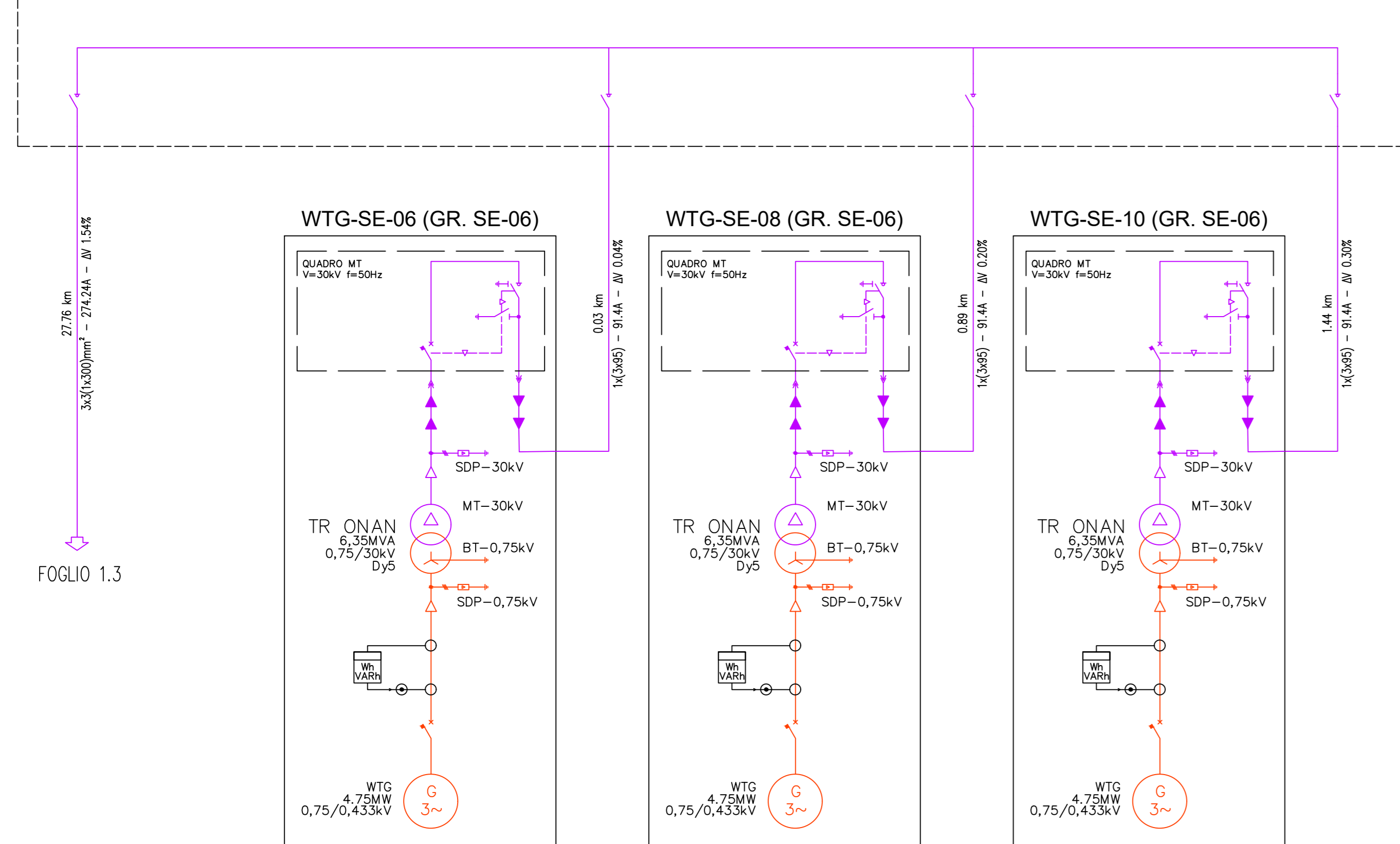
CABINA RACCOLTA 1 - GR. SE-01



CABINA RACCOLTA 2 - GR. SE-03



CABINA RACCOLTA 3 - GR. SE-06



LEGENDA	
---	CONNESSIONE VOLTMETRICA
----	CONNESSIONE AMPEROMETRICA
SB	SBLOCCO DA INTERR. 152T APERTO
	ESTRAIBILE AD INTERR. APERTO
	ESTRAIBILE AD INTERR. CHIUSO
LEGENDA SEZIONI DI IMPIANTO	
	SEZIONE AT 150kV
	SEZIONE MT 30kV
	SEZIONE BT
	SEZIONE SEGNALAZIONE E COMANDO

CLASSIFICAZIONE DELLE PROTEZIONI	
COD ANSI	TIPO PROTEZIONE
50	MASSIMA CORRENTE ISTANTANEO CORTO CIRCUITO
51	MASSIMA CORRENTE RITARDATO SOVRACARICO
51N	MASSIMA CORRENTE OMOPOLARE
59	MASSIMA TENSIONE
59Vo	MASSIMA TENSIONE OMOPOLARE
67N	DIREZIONALE DI TERRA OMOPOLARE
81	MASSIMA E MINIMA FREQUENZA
87	DIFFERENZIALE
90	REGOLATORE AUTOMATICO DI TENSIONE

CLASSIFICAZIONE DELLE PROTEZIONI	
COD ANSI	TIPO PROTEZIONE
99VSC	MINIMO LIVELLO OLIO V. S. C. ALLARME
99T	MINIMO LIVELLO OLIO TRASF. ALLARME
26A	TEMPERATURA OLIO TR ALLARME
26S	TEMPERATURA OLIO TR SCATTO
97A	BUCHHOLZ TR ALLARME
97S	BUCHHOLZ TR SCATTO
97VSC-SC	BUCHHOLZ V. S. C. SCATTO
97VSC-A	BUCHHOLZ V. S. C. ALLARME
27	MINIMA TENSIONE



**PROGETTO DEFINITIVO PER LA REALIZZAZIONE DI UN PARCO EOLICO COMPOSTO DA 12 AEROGENERATORI CON POTENZA COMPLESSIVA DI 57 MW NEL COMUNE DI SEUI (SU), CON OPERE CONNESSE NEI COMUNI DI SEUI (SU), ESCALAPLANO (SU) ED ESTERZILI (SU)**



**Proprietario:** LOTO RINNOVABILI SRL  
 Largo Augusto n.3 20122 Milano  
 pec:lotorinnovabili@legalmail.it

**Progettazione:** **AGREENPOWER S.R.L.**  
 Sede legale: Via Serra, 44 09038 Serramanna (SU) - ITALIA  
 Email: info@agreenpower.it

**Elaborato:** **SCHEMA UNIFILARE**

Rev.	Data	Descrizione	Elaborazione	Verifica	Approvazione
00	Novembre 2022	Prima emissione	Agreenpower Srl	Agreenpower Srl	Agreenpower Srl

Scala: -  
 Formato: **A1** Codice Commessa: **W2203SEU** Codice Elaborato: **ELB.PE.01.a**