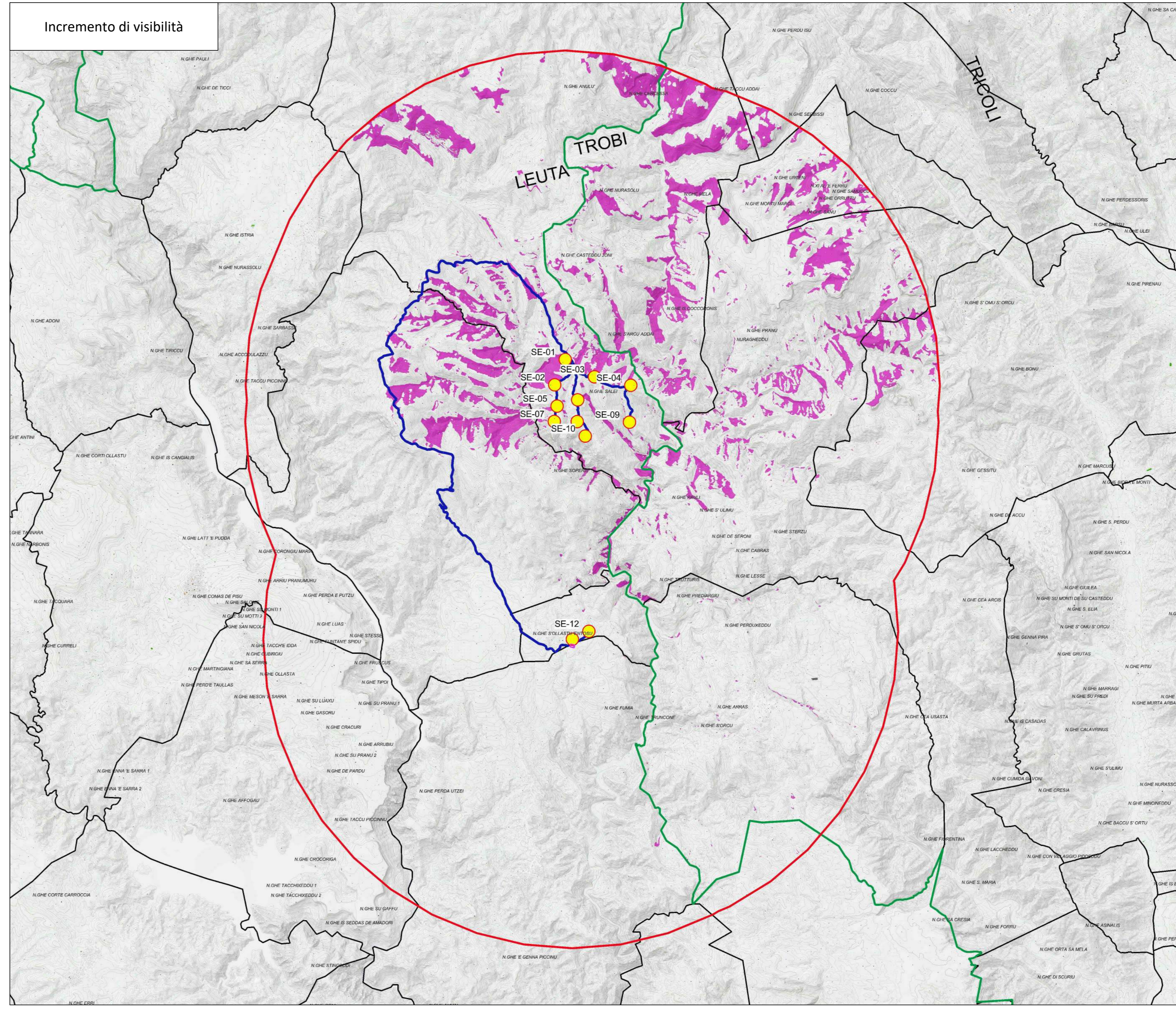
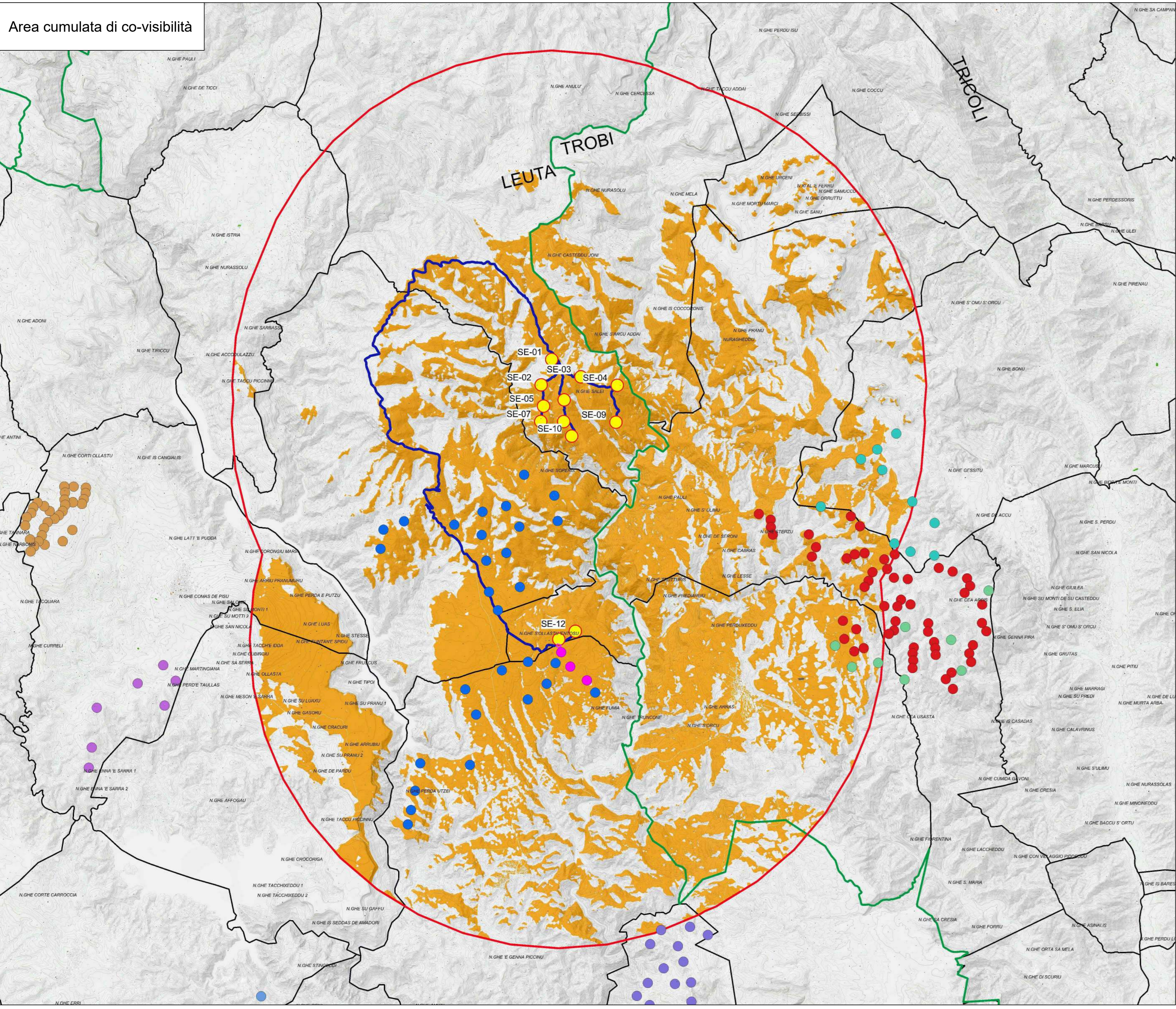


	[km ²]	[%]
Superficie area vasta [10 km]	524,4	100,0
Area visibile PE Seui	236,4	45,1
Area visibile parchi eolici area vasta 10 km	356,9	68,1
Area cumulata covisibilità	198,6	37,9
Incremento visibilità	37,8	7,2

- Aerogeneratori WTG in progetto
- Area SE Utenza
- Caviddotto MT
- Limiti comunali
- Limiti provinciali
- Aree non visibili
- Aree visibili parco Nuraxeddu
- Aree visibili parchi eolici area vasta
- Aree cumulate co-visibili
- Incremento di visibilità con il parco Nuraxeddu
- Buffer area vasta 10 km
- Windfarm limitrofe
- Ballao (in autorizzazione)
- Jerzu "Boreas" (in autorizzazione)
- Nuraxeddu (in autorizzazione)
- Nurri (in autorizzazione)
- Nurri (in esercizio)
- Parchi Siliugus Donigala "Pranu Nieddu" (in autorizzazione)
- Perdasdefogu "Abbia" (in autorizzazione)
- San Basilio (in autorizzazione)
- San Basilio (in esercizio)
- San Basilio (in esercizio)
- Ulassai (in esercizio)
- Turbine mini-eoliche (in esercizio)



REGIONE SARDEGNA PROVINCIA SUD SARDEGNA SEUI ESCALAPLANO ESTERZILI

PROGETTO DEFINITIVO PER LA REALIZZAZIONE DI UN PARCO EOLICO COMPOSTO DA 12 AEROGENERATORI CON POTENZA COMPLESSIVA DI 57 MW NEL COMUNE DI SEUI (SU) CON OPERE CONNESSE NEI COMUNI DI SEUI (SU), ESCALAPLANO (SU) ED ESTERZILI (SU)

Proprietario: LOTO RINNOVABILI SRL
Largo Augusto n.3 20122 Milano
pec: lotorinnovabili@regismail.it

Progettazione: **AGREEPOWER S.r.l.**
Sede legale: Via Senna, 44
09038 Seramanna (SU) - ITALIA
Email: info@agreepower.it

Gruppo di lavoro:
Ing. Stefano Anzuino - Coord. Tecnico
Ing. Andrea Turchi - Coord. Progettazione
Dott. Gianluca Fadda

Collaboratori:
Ingegneri Adriano Cadeddu & Costantino S. U.
Ing. Roberto Mura - Coord. Autorizzazione
Ing. Marco Botta - Coord. Autorizzazione
Ing. Andrea Cadeddu - Coord. Autorizzazione
Dott. Massimo Pisanu - Coord. Autorizzazione
Dott. Agostino Mura - Coord. Autorizzazione
Dott. Sergio Cusi - Servizio
Ing. Carlo Costa - Servizio
Ing. Carlo Costa - Servizio

Nome Elaborato: **CARTE DI ANALISI DELLA VISIBILITÀ CUMULATA**

01	Novembre 2022	Prima emissione	Vannigione Srl	Vannigione Srl	Agreepower Srl
Rev.	Data	Oggetto della revisione	Elaborazione	Verifica	Approvazione
Scale: 1:80.000					
Formato: A0		Codice Commessa: W2203SEU	Codice Elaborato: EB15		