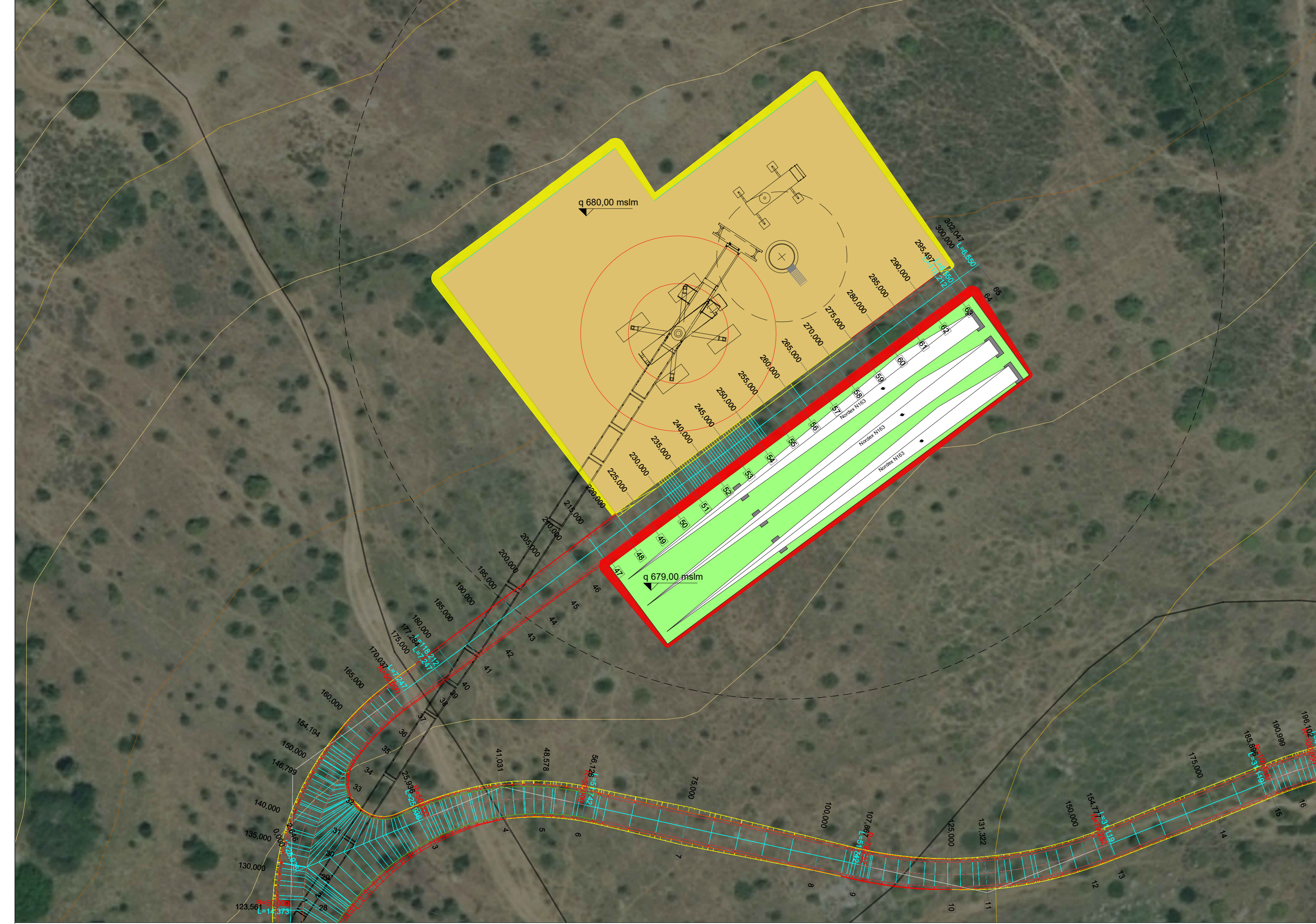
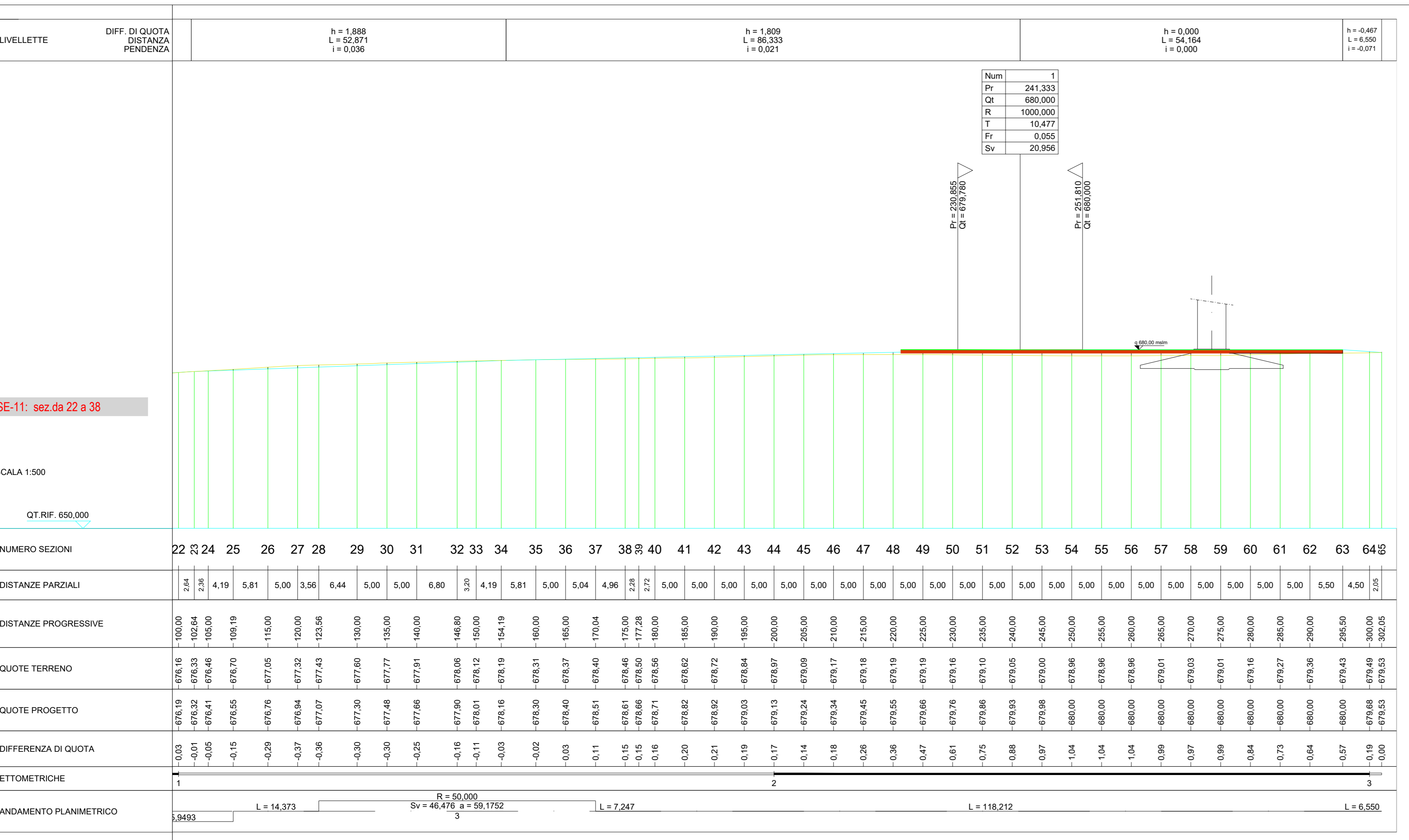
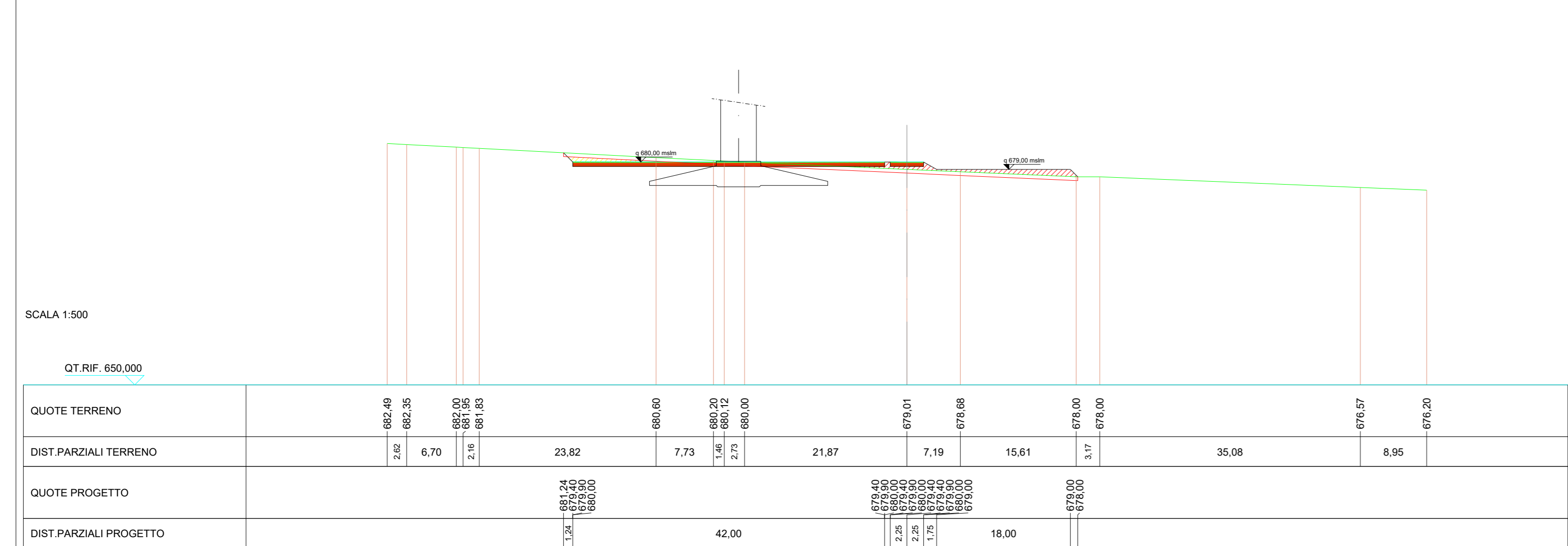


SE-11: VIABILITA' E PIAZZOLA IN FASE DI CANTIERE - PLANIMETRIA E SEZIONI SIGNIFICATIVE (tutte le sezioni sono raccolte nell'elaborato ELB.31-WTG11)



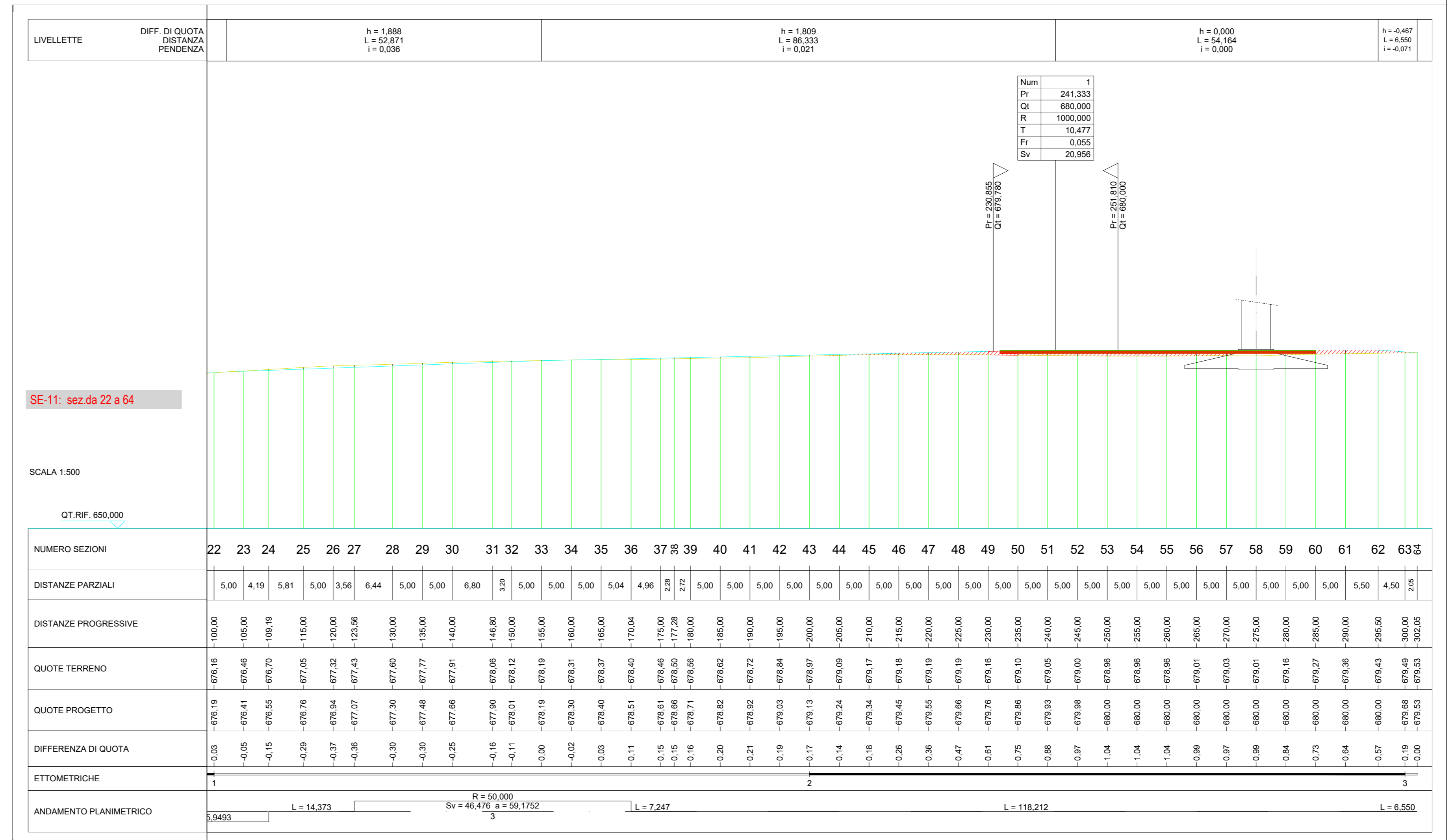
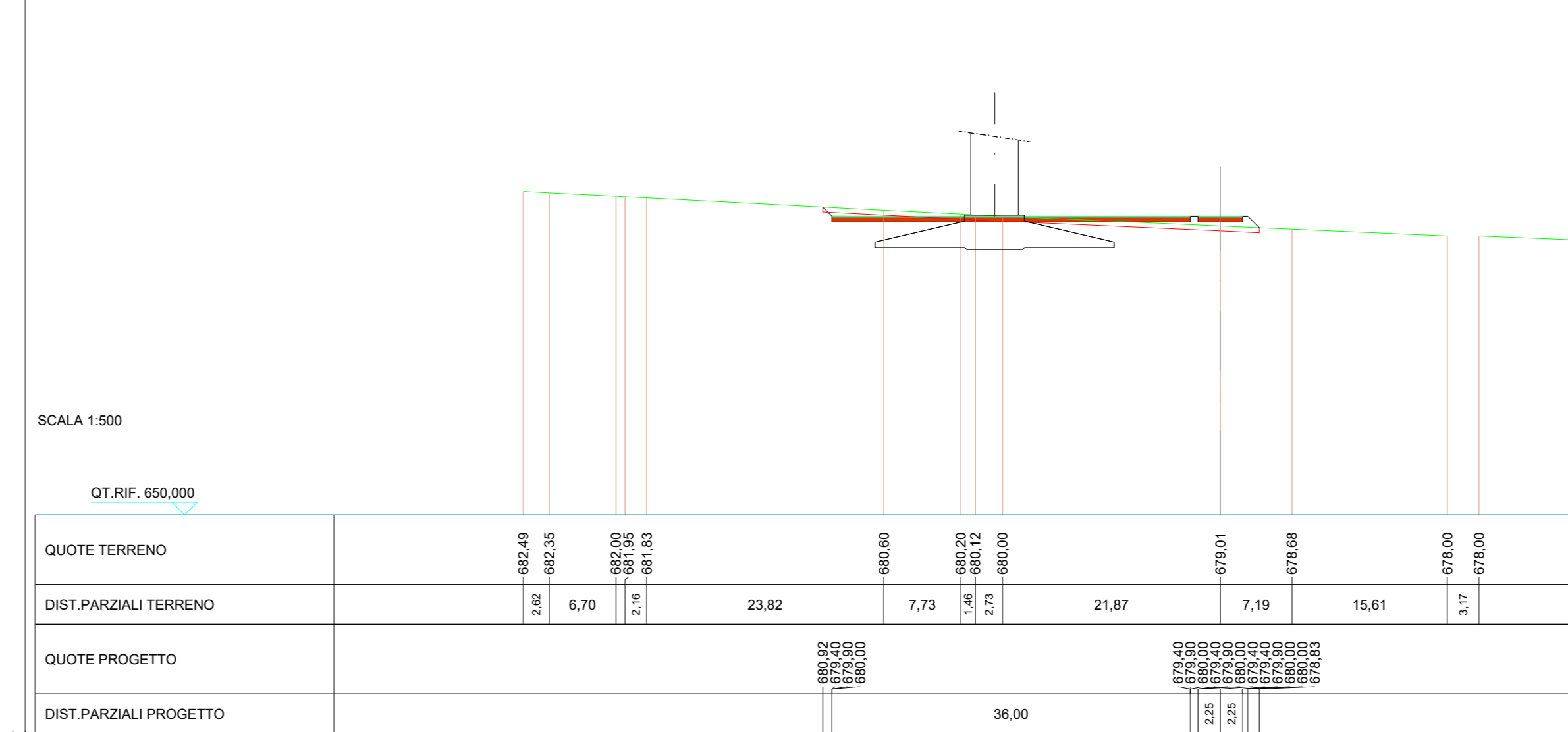
SCAVI E BONIFICHE	32,045 m ²	SEZIONE N. 59	QT PROGETTO 680,000
STERRO	31,622 m ²	STERRO	DIST PROJ: 275,000
RIELEVATO	33,688 m ²	RIELEVATO	DIST PREC: 5,000
SOVRASTRUTTURA STRADALE	46,500 m ²	SOVRASTRUTTURA STRADALE	DIST SUCC: 5,000
STRATO DI USURA	20,250 m ²		



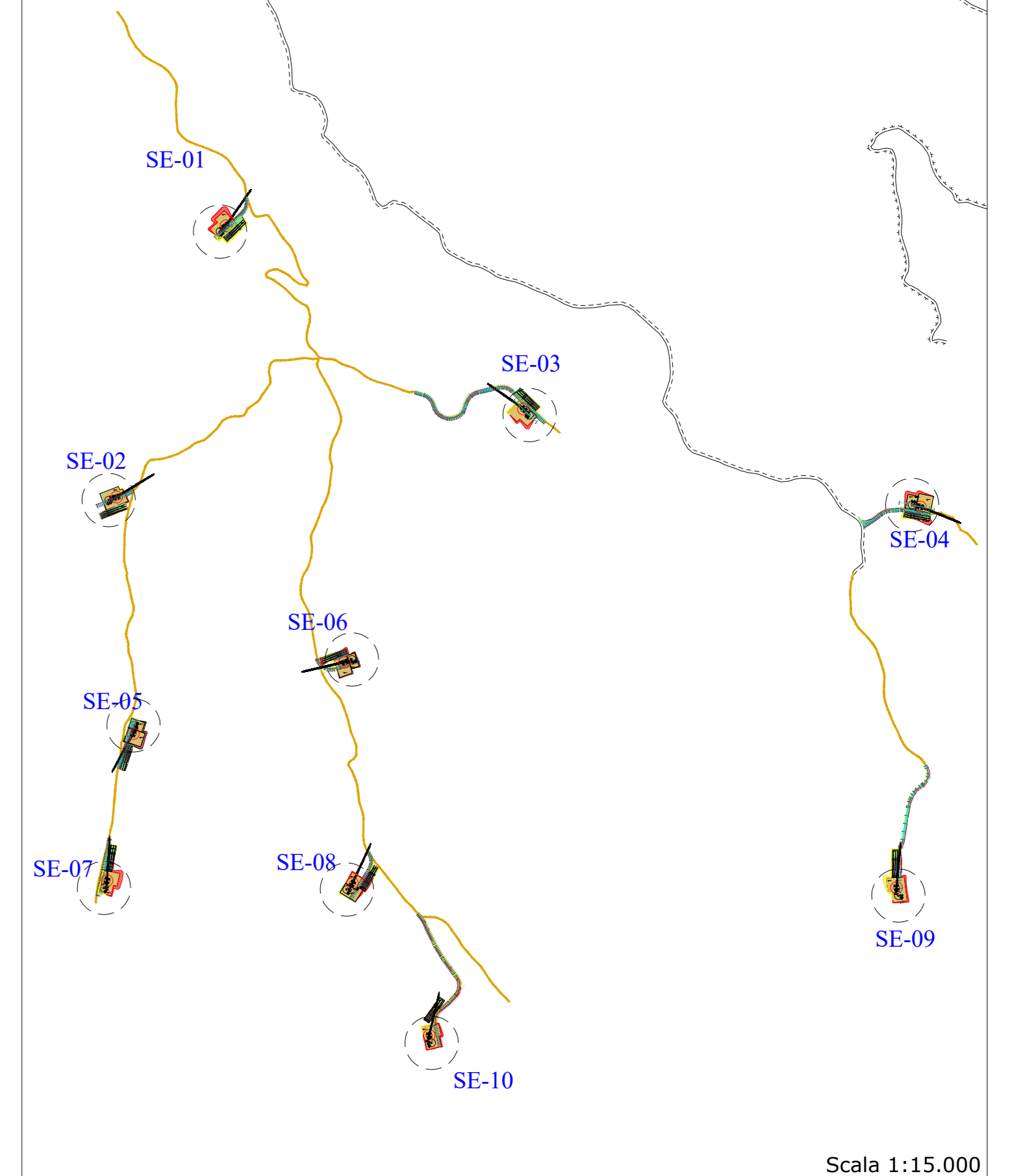
SE-11: VIABILITA' E PIAZZOLA IN FASE DI ESERCIZIO - PLANIMETRIA E SEZIONI SIGNIFICATIVE (tutte le sezioni sono raccolte nell'elaborato ELB.31-WTG11)



SCAVI E BONIFICHE	21,962 m ²	SEZIONE N. 58	QT PROGETTO 680,000
STERRO	12,540 m ²	STERRO	DIST PROJ: 275,000
RIELEVATO	13,492 m ²	RIELEVATO	DIST PREC: 5,000
SOVRASTRUTTURA STRADALE	40,500 m ²	SOVRASTRUTTURA STRADALE	DIST SUCC: 5,000
STRATO DI USURA	20,250 m ²		

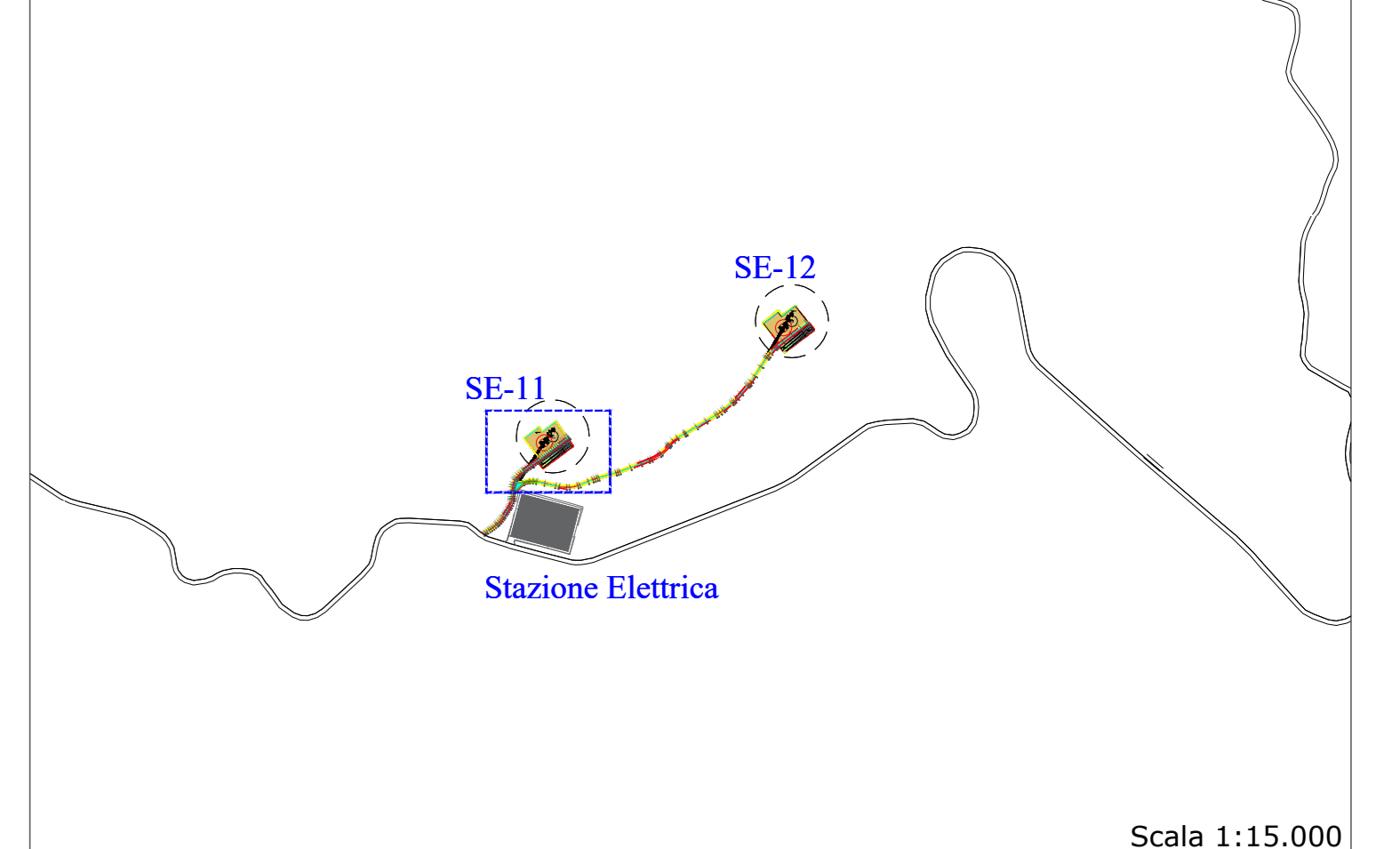


KEY PLAN IMPIANTO - AREA NORD: WTG DA SE-01 A SE-10



Scala 1:15.000

KEY PLAN IMPIANTO - AREA SUD: WTG SE-11 E SE-12



Scala 1:15.000

LEGENDA

- AREA DI STERRO PIAZZOLE
- AREA DI STERRO VIABILITA'
- PIAZZOLA DI MONTAGGIO NELLA FASE DI CANTIERE*
- PIAZZOLA STOCCAGGIO PALE*
- VIABILITA' ESISTENTE DA ADEGUARE **
- AREA DI RILEVATO PIAZZOLE *
- AREA DI RILEVATO VIABILITA'
- PIAZZOLA RINATURALIZZATA NELLA FASE DI CANTIERE*
- AREA LIVELLATA E SUPPORTO PER STOCCAGGIO PALE*
- VIABILITA' COMUNALE ESISTENTE ASFALTATA

* Per maggiori indicazioni consultare elaborato "ELB29 - Piazzola tipo aerogeneratore e viabilita (pianze e sezioni);
 ** Per maggiori indicazioni consultare elaborato "REL01 - Relazione tecnica generale"

REGIONE SARDEGNA **PROVINCIA SUD SARDEGNA** **SEUI** **ESCALAPLANO** **ESTERZILI**

PROGETTO DEFINITIVO PER LA REALIZZAZIONE DI UN PARCO EOLICO COMPOSTO DA 12 AEROGENERATORI CON POTENZA COMPLESSIVA DI 57 MW NEL COMUNE DI SEUI (SU), CON OPERE CONNESSE NEI COMUNI DI SEUI (SU), ESCALAPLANO (SU) ED ESTERZILI (SU)

LOTTO RINNOVABILI SRL
 Largo Augusto n.3 20122 Milano
 prc@lottoinnovabili.it

AGREENPOWER s.r.l.
 Sede legale: Via Serra, 44
 09038 Santuzza (SU) - ITALIA
 Email: info@agreenpower.it

PLANIMETRIE, PROFILI E SEZIONI AREE PIAZZOLE IN FASE DI CANTIERE E IN ESERCIZIO

05	Novembre 2022	Prima emissione	G. Valtaggio	Agreenpower Srl	Agreenpower Srl
Rev.	Data	Oggetto della revisione	Elaborazione	Verifica	Approvazione
Scala:	1:500				
Formato:	A0		Codice Commessa:	W20303EU	
			Codice Elaborato:	ELB30-WTG11	