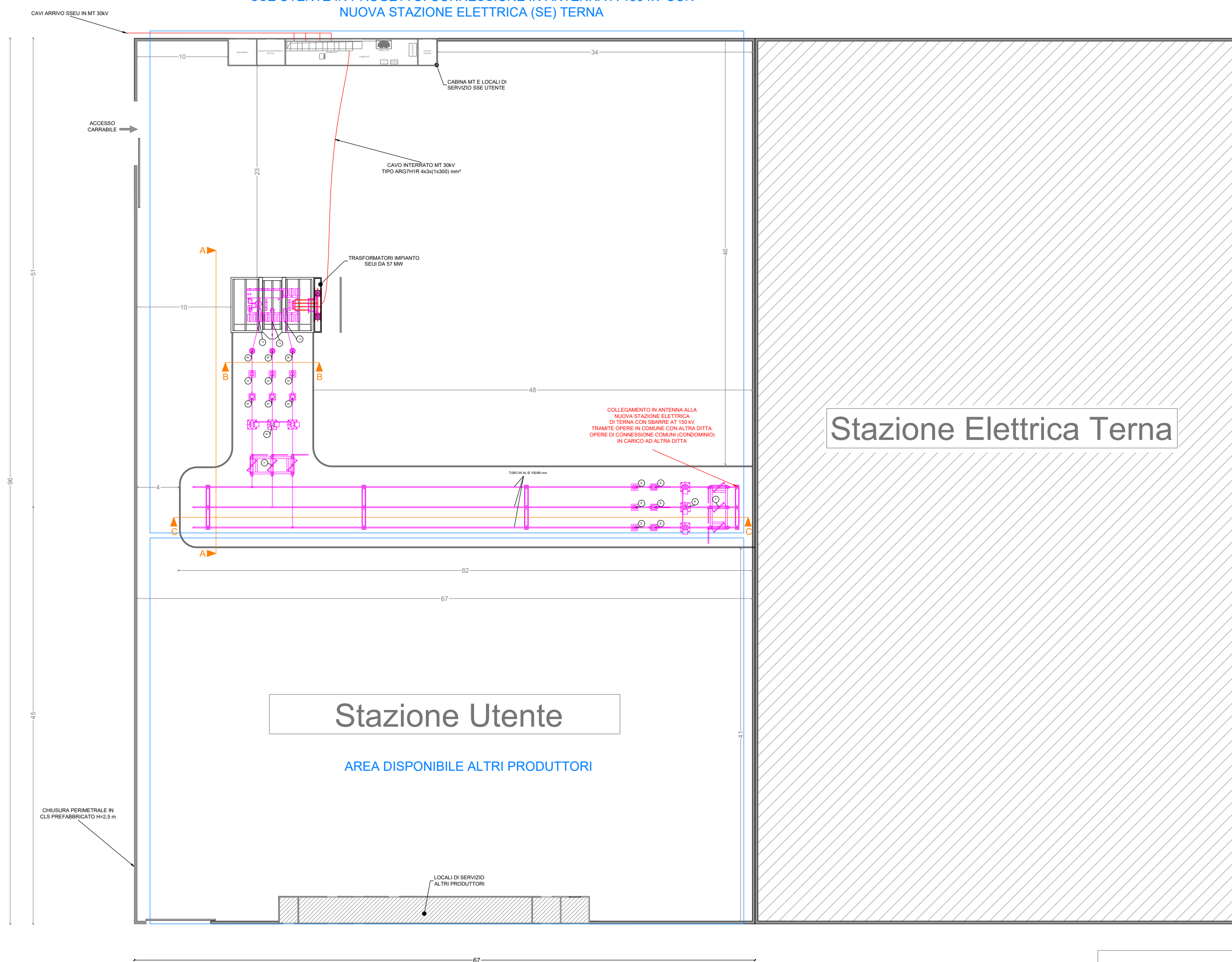
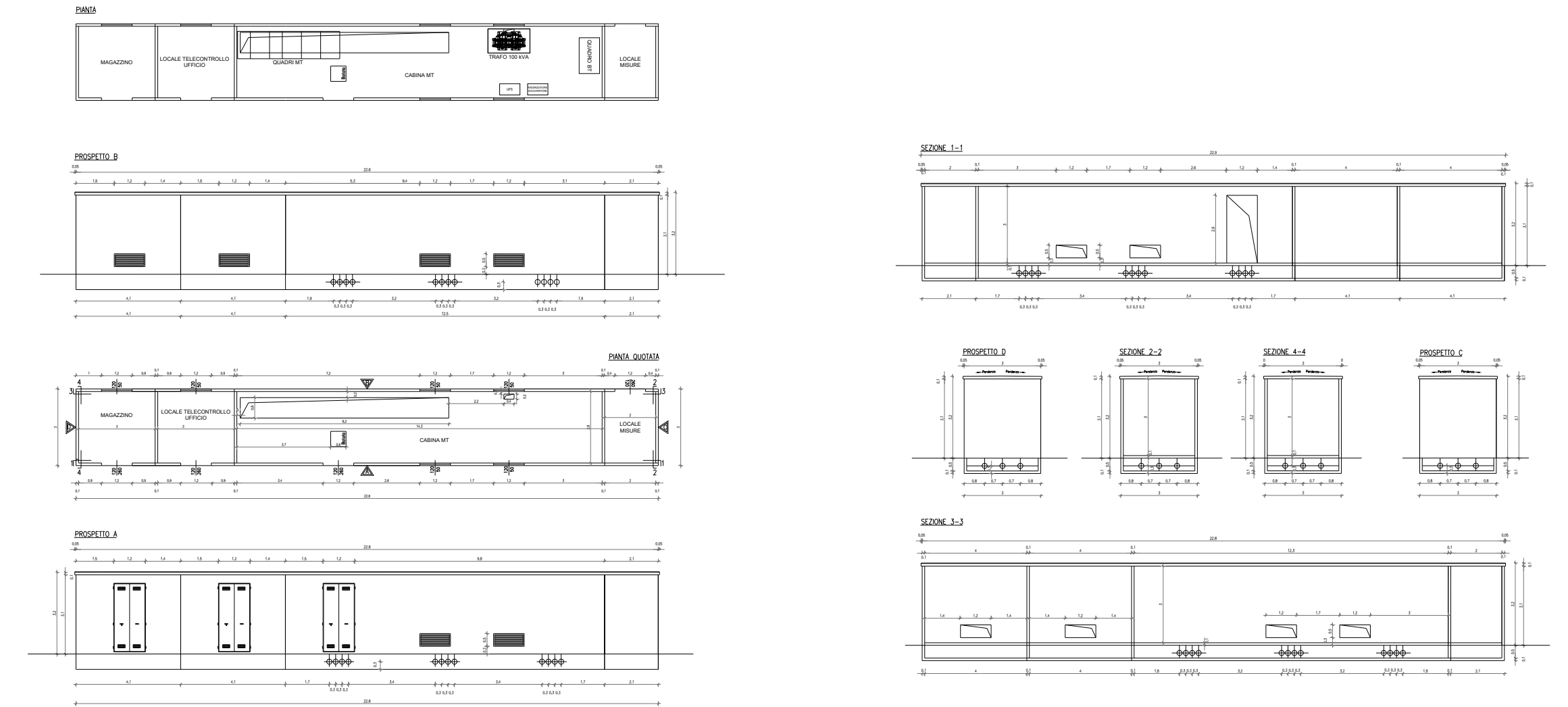


SSE UTENTE IN PROGETTO. CONNESSIONE IN ANTENNA A 150 KV CON NUOVA STAZIONE ELETTRICA (SE) TERNA



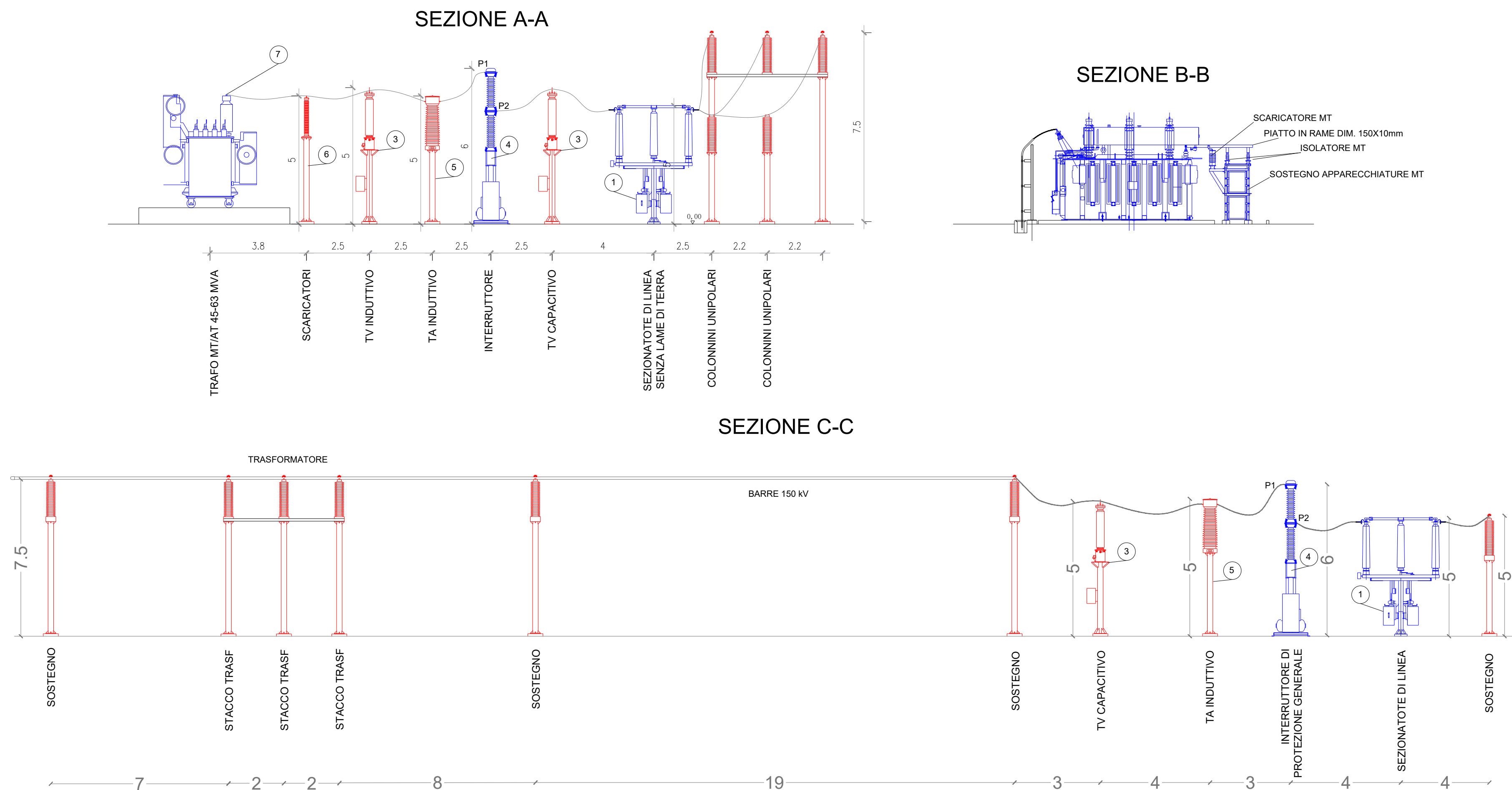
SCALA: 1:400

CABINA MT E LOCALI DI SERVIZIO SSE UTENTE  
PIANTE PROSPETTI E SEZIONI



SCALA: 1:200

POSIZIONE 1			
MATERIALE	DESCRIZIONE	QUANTITA'	QUANTITA' TOTALE
S5105	SOSTEGNO PER SEZIONATORE DI LINEA SENZA LAME DI TERRA	1	1
S5106	SOSTEGNO COMANDO SEZIONATORE DI LINEA SENZA LAME DI TERRA	1	1
Y24	SEZIONATORE DI LINEA SENZA LAME DI TERRA	1	1
J100205	ISOLATORE PORTANTE 150 kV DI TIPO ANTISALA	9	9
M10200	MORSETTO DIRITTO CORDA AL Ø 36 mm - CODOLO	6	6
POSIZIONE 2			
MATERIALE	DESCRIZIONE	QUANTITA'	QUANTITA' TOTALE
S5115	SOSTEGNO PER TV	1	3
Y46W	TRASFORMATORE DI TENSIONE CAPACITIVO 150 kV	1	3
M10132	MORSETTO A T CORDA PASSANTE AL Ø 36 mm - CODOLO	1	3
POSIZIONE 3			
MATERIALE	DESCRIZIONE	QUANTITA'	QUANTITA' TOTALE
S5115	SOSTEGNO PER TV	1	3
Y24	TRASFORMATORE DI TENSIONE INDUTTIVO/CAPACITIVO 150 kV	1	3
M10132	MORSETTO A T CORDA PASSANTE AL Ø 36 mm - CODOLO	1	3
POSIZIONE 4			
MATERIALE	DESCRIZIONE	QUANTITA'	QUANTITA' TOTALE
Y34	INTERRUTTORE 150 kV 1250 A	1	1
M10200	MORSETTO DIRITTO CORDA AL Ø 36 mm - CODOLO	6	6
POSIZIONE 5			
MATERIALE	DESCRIZIONE	QUANTITA'	QUANTITA' TOTALE
S5115	SOSTEGNO PER TA	1	3
Y388	TA 150 kV	1	3
M10200	MORSETTO DIRITTO CORDA AL Ø 36 mm - CODOLO	6	6
M10201	MORSETTO DIRITTO CORDA AL Ø 36 mm - PASTIGLIA	1	3
POSIZIONE 6			
MATERIALE	DESCRIZIONE	QUANTITA'	QUANTITA' TOTALE
S5117	SOSTEGNO PER SCARICATORI 150 kV	1	3
Y584	SCARICATORI A 150 kV ANTISALA	1	3
M10132	MORSETTO A T CORDA PASSANTE AL Ø 36 mm - CODOLO	1	3
POSIZIONE 7			
MATERIALE	DESCRIZIONE	QUANTITA'	QUANTITA' TOTALE
M1018	MORSETTO A 90° CORDA AL Ø 36 mm - CODOLO	1	3



SCALA: 1:100







**PROGETTO DEFINITIVO PER LA REALIZZAZIONE DI UN PARCO EOLICO COMPOSTO DA 12 AEROGENERATORI CON POTENZA COMPLESSIVA DI 57 MW NEL COMUNE DI SEUI (SU), CON OPERE CONNESSE NEI COMUNI DI SEUI (SU), ESCALAPLANO (SU) ED ESTERZILI (SU)**

**Proprietario**

**LOTO RINNOVABILI SRL**  
Largo Augusto n.3 20122 Milano  
pec: lotorinnovabili@legalmail.it

Gruppi di lavoro

**agreenpower s.r.l.**

**AGREENPOWER s.r.l.**  
Sede legale: Via Serra, 44  
09038 Serramanna (SU) - ITALIA  
Email: info@agreenpower.it

Collaboratori

Ing. Giovanni Valtaggio - Tefco Studio  
Ing. Nicola Seta - SIDAUSTRIA  
Dott. Luca Archibugi Mariani Simbula  
Dott. Nemesio Francesco Manna  
Dott. Agostino Vincenzo Sisti  
Ing. Federico Musci - Tecnico Acustica  
Dott. Giorgio Luigi Sanna  
Ing. Luigi Cicco - Elettrotecnico  
Ing. Davide Medici - Analisi Acustologica

**SSE UTENTE - PIANTE, SEZIONI**

00	Novembre 22	PRIMA EMISSIONE	Agreenpower Srl	Agreenpower Srl	Agreenpower Srl
Rev.	Data	Oggetto della revisione	Elaborazione	Verifica	Approvazione

Scala: **Varie**

Formato: **A1**

Codice Commessa: **W2203SEU**

Codice Elaborato: **ELB.PE.01g**