



REGIONE SARDEGNA



PROVINCIA SUD SARDEGNA



SEUI





ESCALAPLANO



ESTERZILI

# PROGETTO DEFINITIVO PER LA REALIZZAZIONE DI UN PARCO EOLICO COMPOSTO DA 12 AEROGENERATORI CON POTENZA COMPLESSIVA DI 57 MW NEL COMUNE DI SEUI (SU) CON OPERE CONNESSE NEI COMUNI DI SEUI (SU), ESCALAPLANO (SU) ED ESTERZILI (SU)



Proponente	 <p><b>LOTO RINNOVABILI SRL</b>  <i>Largo Augusto n.3 20122        Milano        pec:lotorinnovabili@legalmail.it</i></p>				
Progettazione	 <p><b>AGREENPOWER s.r.l.</b>        Sede legale: Via Serra, 44        09038 Serramanna (SU) - ITALIA        Email: info@agreenpower.it</p> <p style="text-align: right;">Gruppo di lavoro: <span style="float: right;">Collaboratori:</span></p> <p style="font-size: small;">         Ing. Simone Abis - Civile Ambientale          Ing. Michele Angei - Elettrico          Ing. Enea Tocco - Civile Ambientale          Ing. Stefano Fanti - Civile Ambientale          Dott. Gianluca Fadda       </p> <p style="font-size: small;">         Vamirgeind Ambiente Geologia e Geofisica S.r.l          Ing. Gianluca Vultaggio - Tekto Studio          Ing. Nicola Sollai - Strutturista          Dott.ssa Archeologa Manuela Simbula          Dott. Naturalista Francesco Mascia          Dott. Agronomo Vincenzo Sechi          Ing. Federico Miscali - Tecnico Acustica          Dott. Geologo Luigi Sanciù          Ing. Luigi Cuccu - Elettrotecnico          Ing. Davide Medici - Analisi Anemologica       </p>				
Elaborato	Nome Elaborato: <h2 style="text-align: center;">FOTOINSERIMENTI</h2>				
00	Novembre 2022	Prima emissione	Vamirgeind Srl	Vamirgeind Srl	Agreenpower Srl
Rev.	Data	Oggetto della revisione	Elaborazione	Verifica	Approvazione
Scala:	---				
Formato:	<b>A4</b>		Codice Commessa <b>W2203SEU</b>	Codice Elaborato <b>ELB12b</b>	

## LEGENDA

- 1) ***SE(n)***: Ubicazione aerogeneratori in progetto
- 2) ***Segnaposto in giallo nella foto aerea***: impianti esistenti in esercizio
- 3) ***Segnaposto in ciano nella foto aerea***: impianti in autorizzazione
- 4) ***Sigle SE - (n) in rosso nei foto inserimenti***: aerogeneratori in progetto
- 5) ***Frecce in giallo nei foto inserimenti***: aerogeneratori in autorizzazione
- 6) ***Linee in rosso nei foto inserimenti***: ingombro del parco eolico in progetto quando non visibile dal punto di vista
- 7) ***Ciascun punto di vista*** è indicato con: la Sigla PDV (n) dove n indica il numero del punto di vista – Nome del Comune dove è stata scattata l'immagine – Tipologia del punto di vista scelto (es. Nuraghe, centro abitato, punto panoramico, area archeologica, ect....) – Coordinate geografiche del punto di vista

Esempio:

**PDV1 – NURRI - NURAGHE LUAS (39°41'50.14"N - 9°16'50.48"E)**

Nel caso in cui da un singolo punto di vista sono state scattate più di una foto con diversi coni visuali, queste sono state contraddistinte con le lettere (A), (B), (C), ect...

Di conseguenza i coni ottici indicati in rosso sono rivolti verso le direzioni in cui sono state scattate le immagini

Esempio:

**PDV12 (A) – SEUI - NURAGHE SA LEI (39°45'53.20"N- 9°23'2.22"E)**

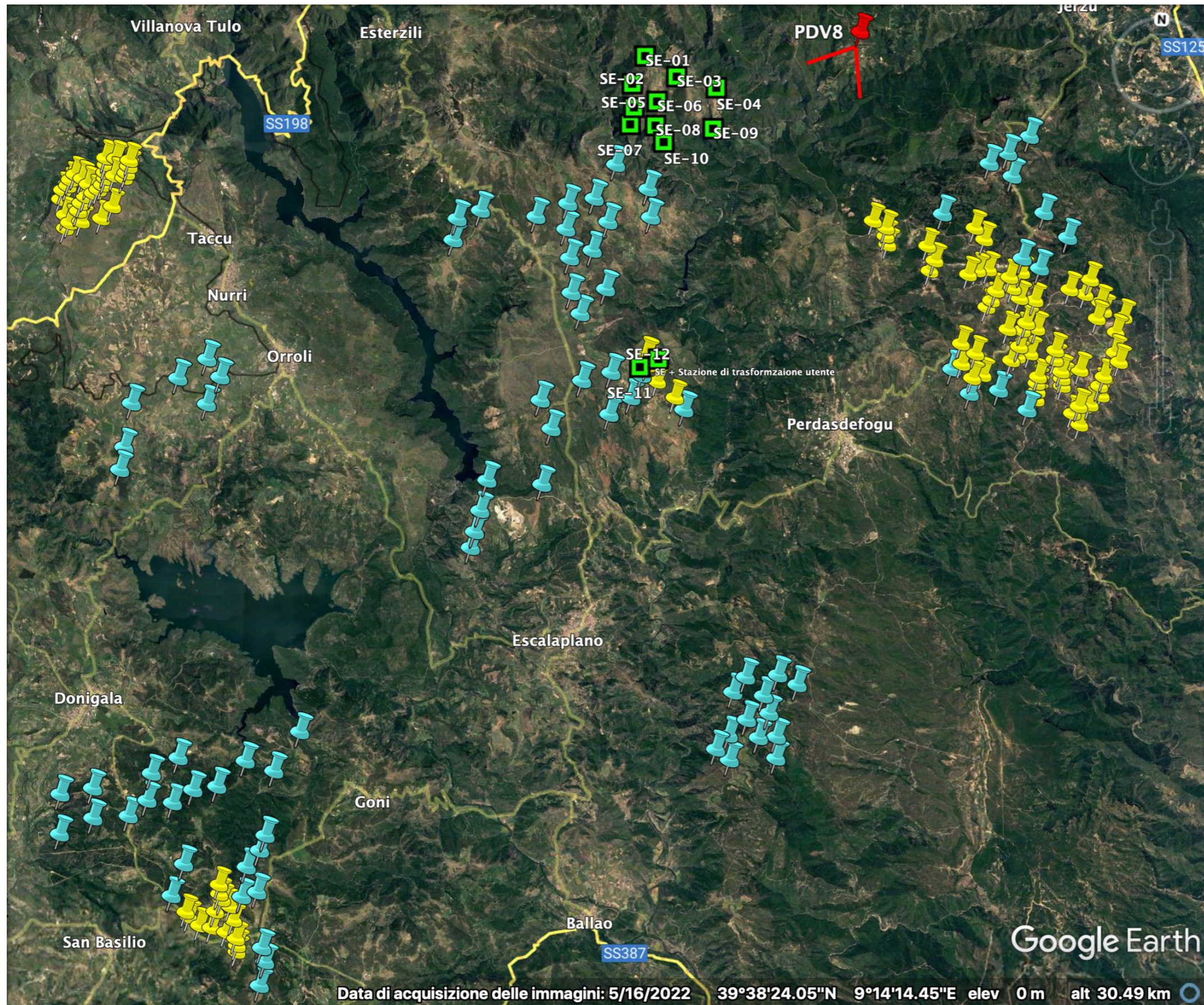
**PDV12 (B) – SEUI - NURAGHE SA LEI (39°45'53.20"N- 9°23'2.22"E)**

**PDV12 (C) – SEUI - NURAGHE SA LEI (39°45'53.20"N- 9°23'2.22"E)**

Si mette in evidenza che, non conoscendo le reali dimensioni degli impianti in autorizzazione, a vantaggio della sicurezza, sono state utilizzate le dimensioni di aerogeneratori di ultima generazione pari a quelle del nostro progetto (Htip = 200 m)

PDV8 (A) – ULASSAI - NURAGHE NURAGHEDDU (39°46'49.14"N - 9°26'27.11"E)

Punto di vista e coni ottici



PDV8 (A) – ULASSAI - NURAGHE NURAGHEDDU (39°46'49.14"N - 9°26'27.11"E)

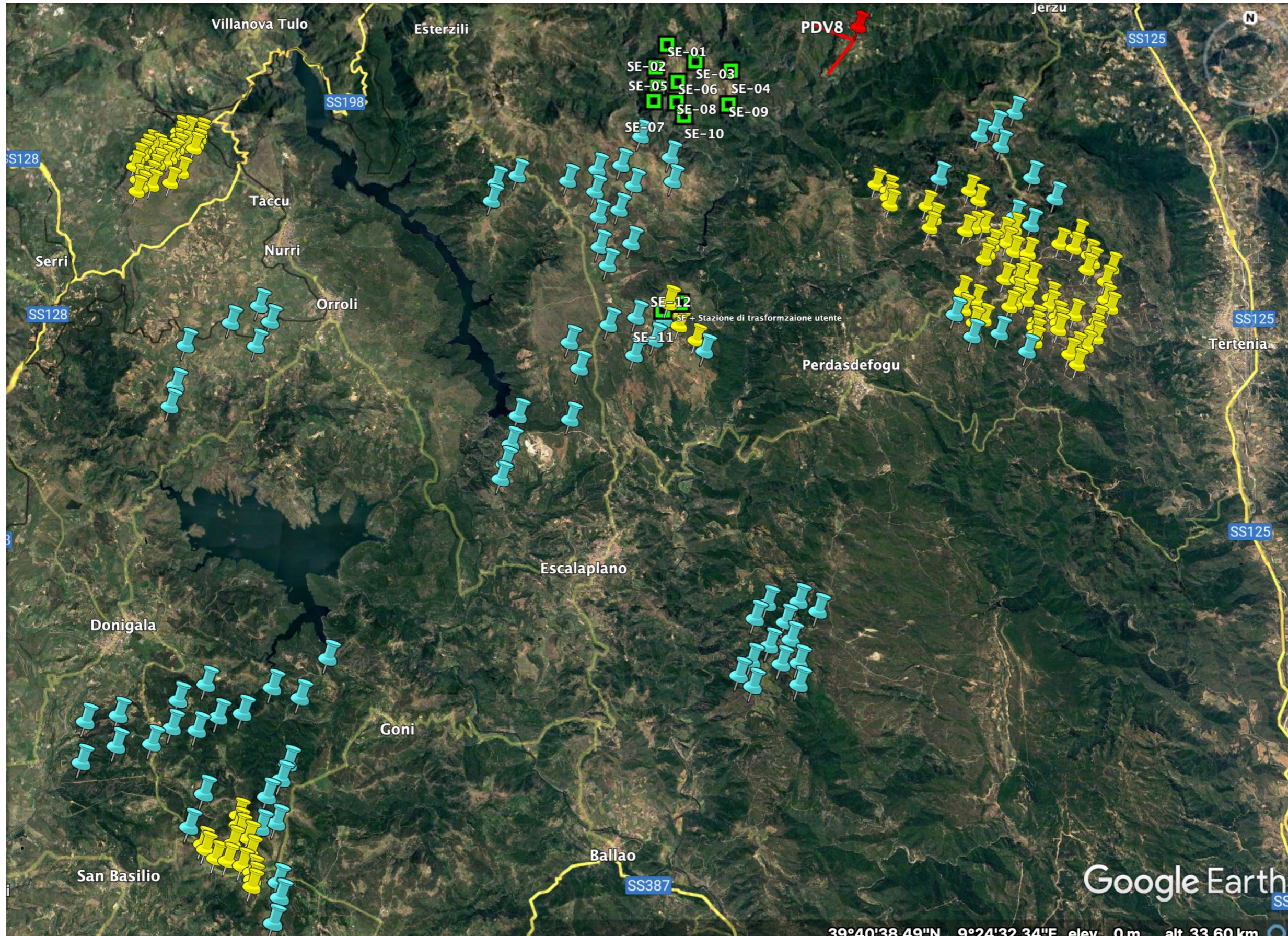
Ante Operam





PDV8 (B) – ULASSAI - NURAGHE NURAGHEDDU (39°46'49.14"N - 9°26'27.11"E)

Punto di vista e coni ottici

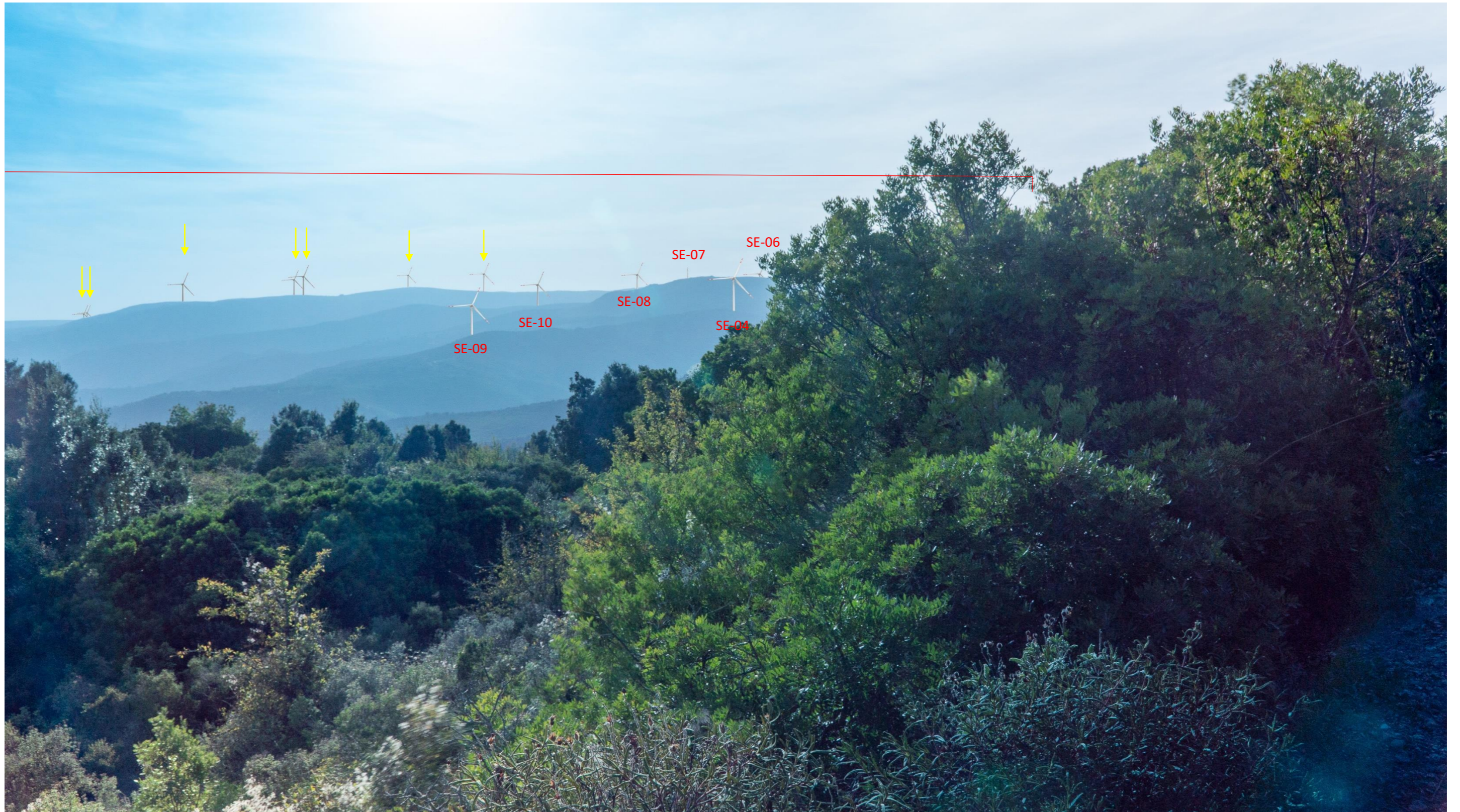


PDV8 (B) – ULASSAI - NURAGHE NURAGHEDDU (39°46'49.14"N - 9°26'27.11"E)

Ante Operam



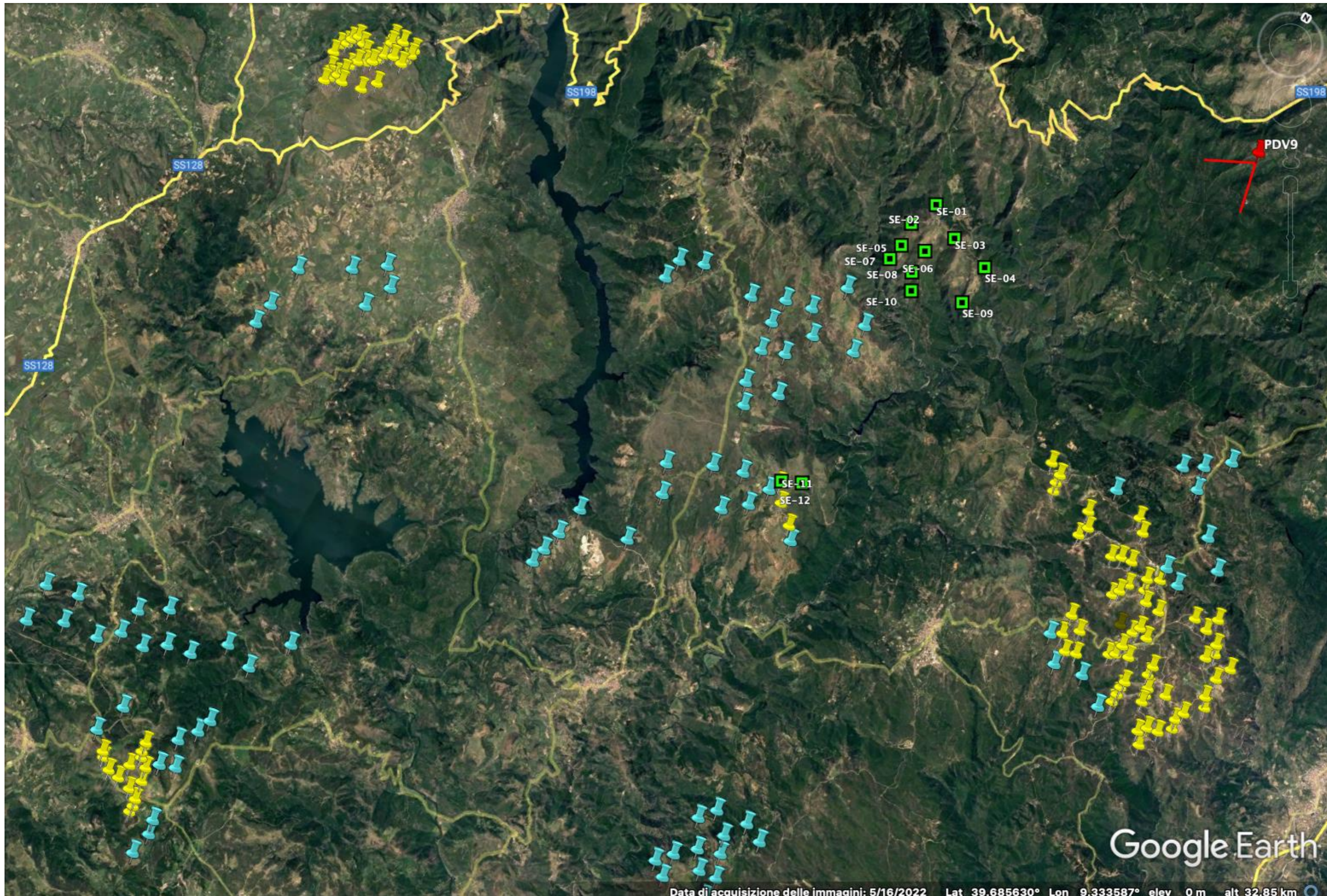
Post Operam





PDV9 – OSINI - NURAGHE URCENI (39°49'36.49"N - 9°27'17.53"E)

Punto di vista e coni ottici



Data di acquisizione delle immagini: 5/16/2022 Lat 39.685630° Lon 9.333587° elev 0 m alt 32.85 km

PDV9 – OSINI - NURAGHE URCENI (39°49'36.49"N - 9°27'17.53"E)

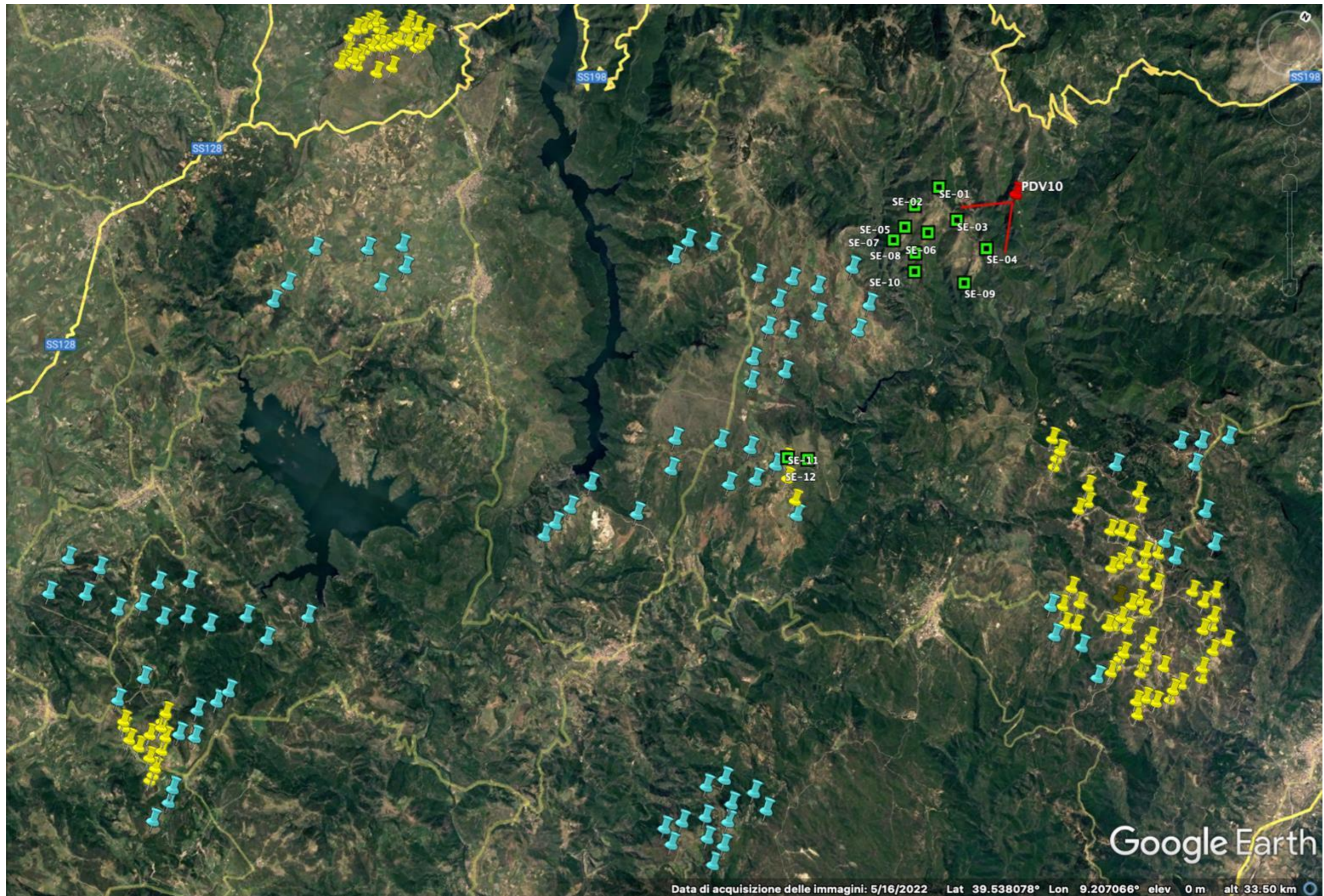
Ante Operam





PDV10 – USSASSAI - NURAGHE S'ARCU ADDAI (39°46'53.94"N - 9°23'39.88"E )

Punto di vista e coni ottici



PDV10 – USSASSAI - NURAGHE S'ARCU ADDAI (39°46'53.94"N - 9°23'39.88"E )

Ante Operam



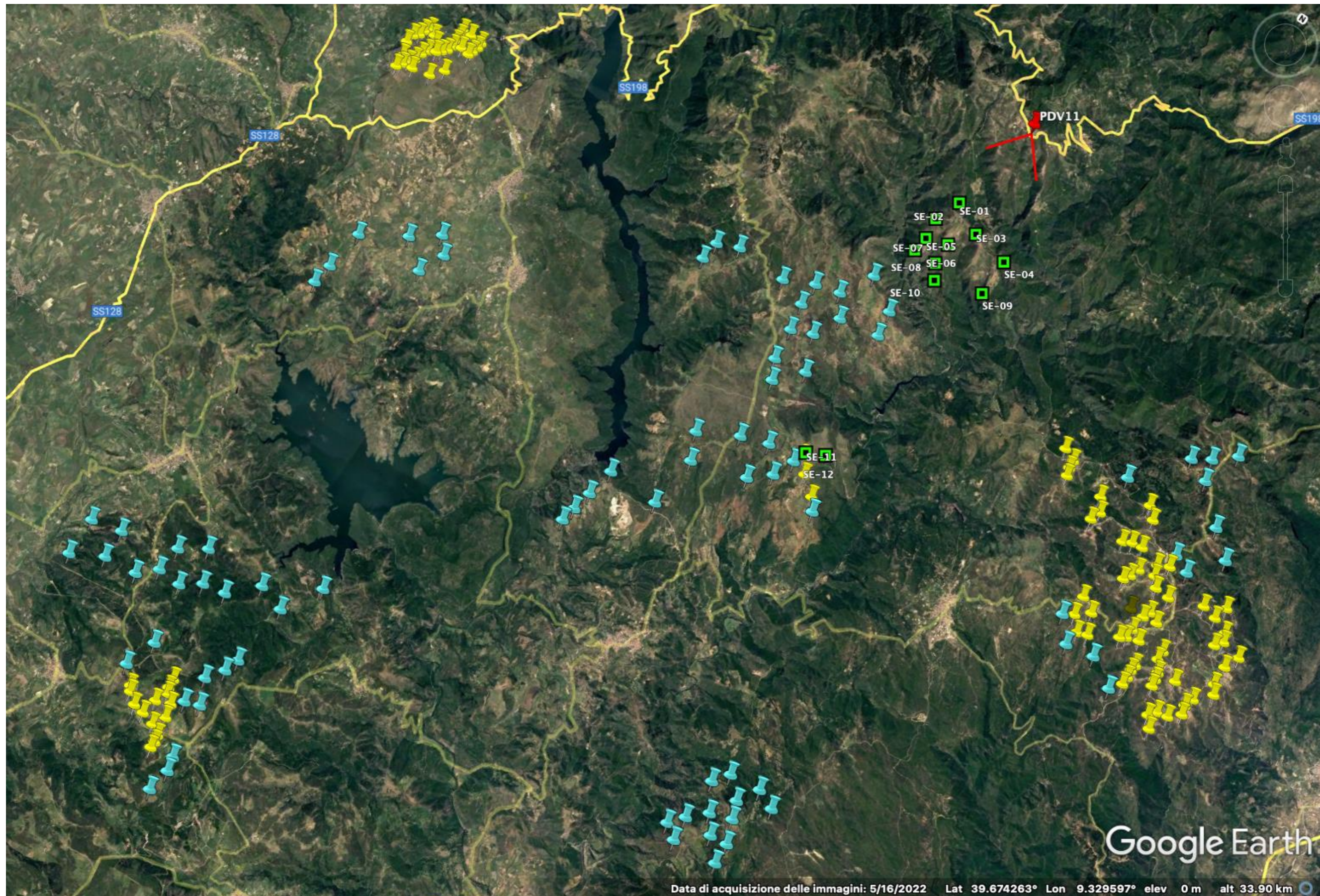
PDV10 – USSASSAI - NURAGHE S'ARCU ADDAI (39°46'53.94"N - 9°23'39.88"E )

Post Operam



PDV11 – USSASSAI - CASTEDDU JONI (39°48'14.02"N - 9°22'39.56"E)

Punto di vista e coni ottici



PDV11 – USSASSAI - CASTEDDU JONI (39°48'14.02"N - 9°22'39.56"E)

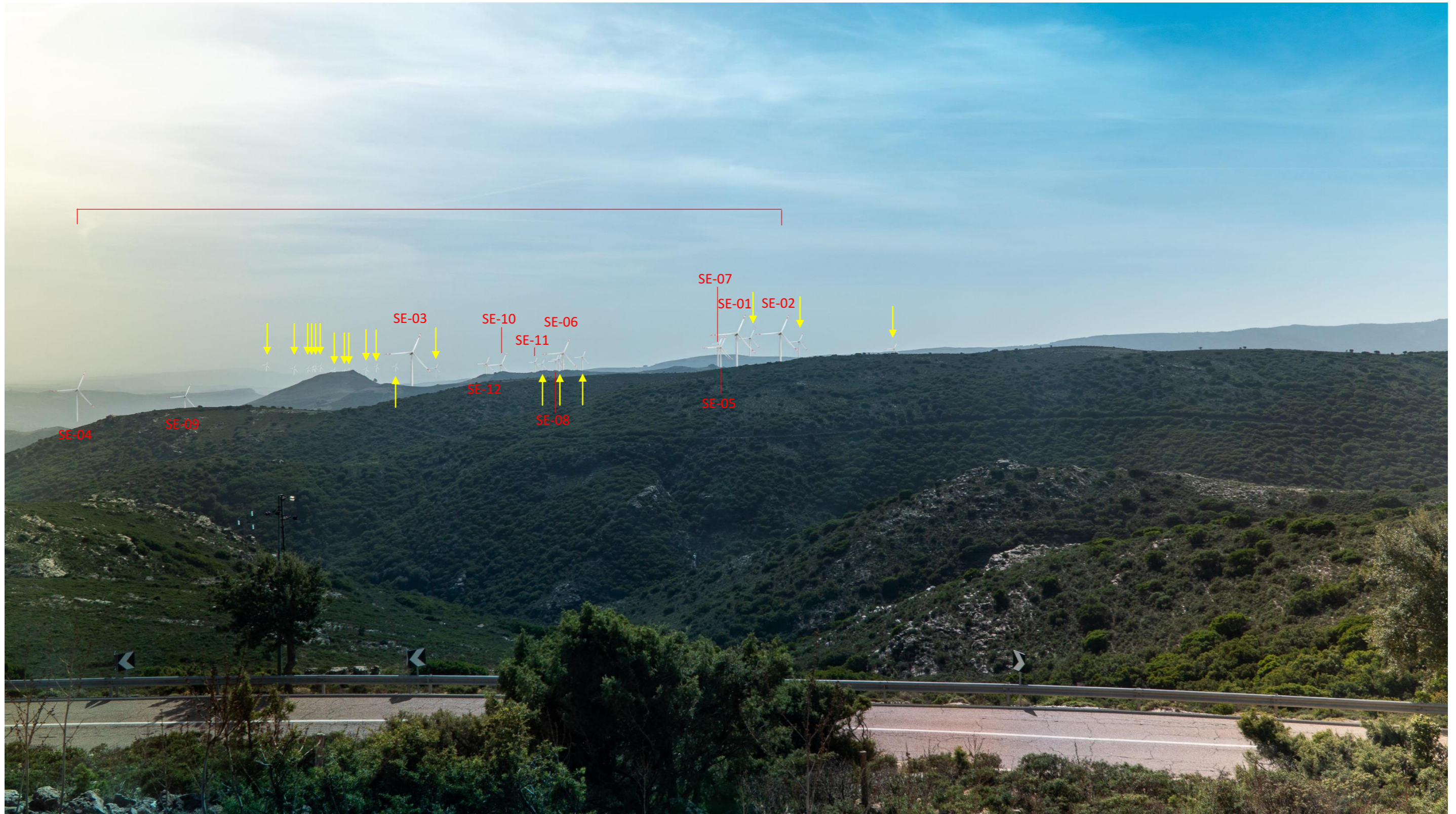
Ante Operam





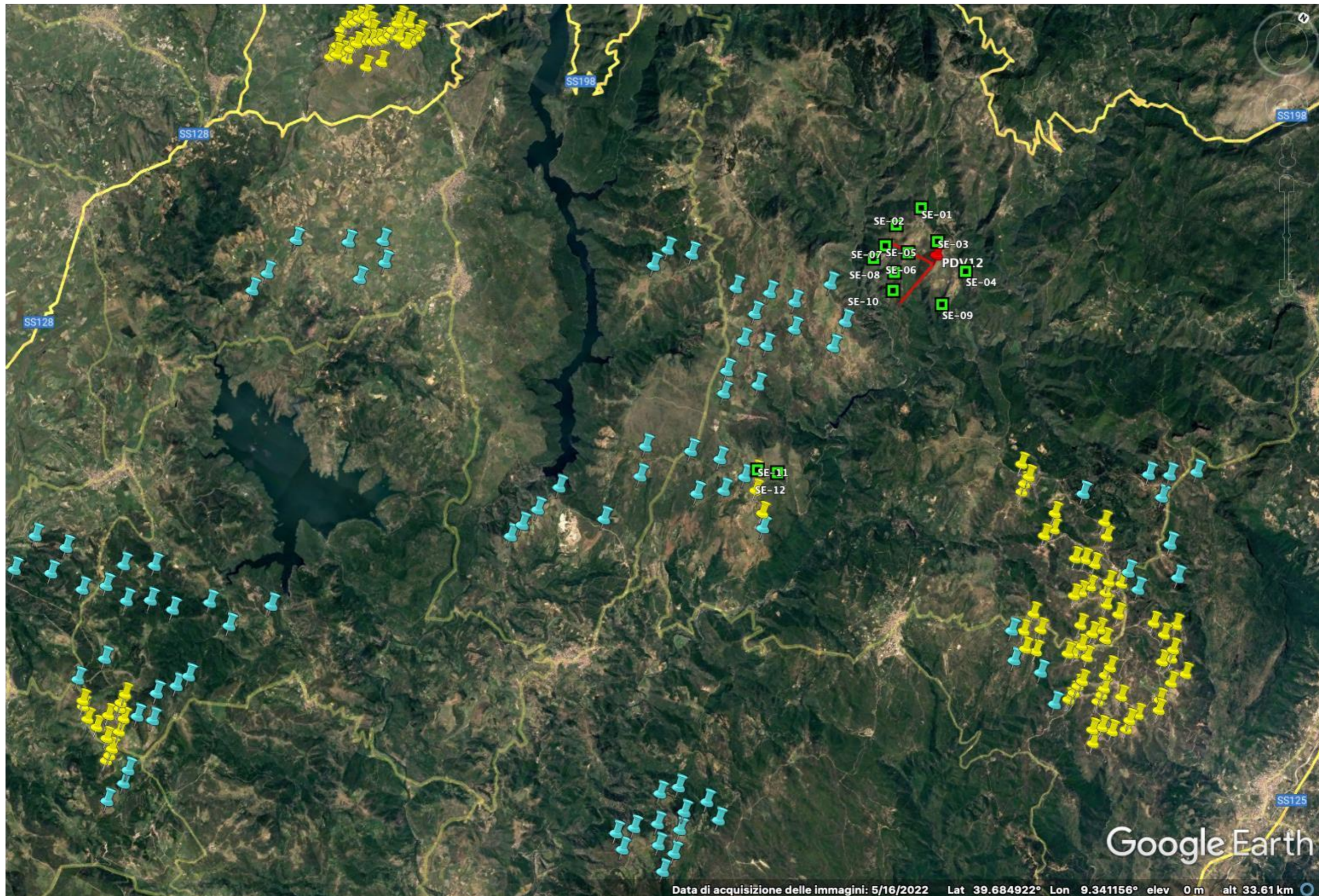
PDV11 – USSASSAI - CASTEDDU JONI (39°48'14.02"N - 9°22'39.56"E)

Post Operam



PDV12 (A) – SEUI - NURAGHE SA LEI (39°45'53.20"N- 9°23'2.22"E)

Punti di vista e coni ottici



PDV12 (A) – SEUI - NURAGHE SA LEI (39°45'53.20"N- 9°23'2.22"E)

Ante Operam



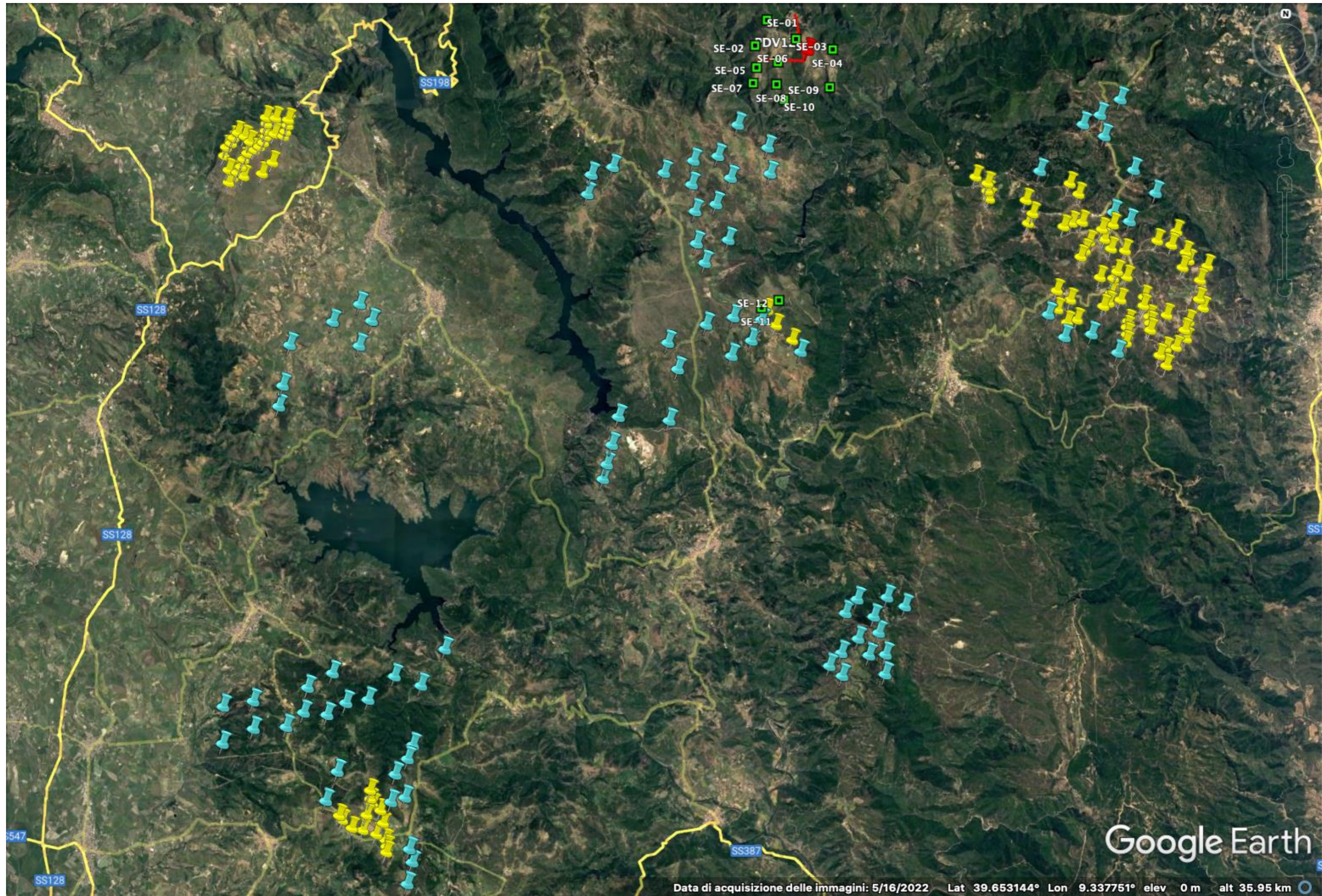
PDV12 (A) – SEUI - NURAGHE SA LEI (39°45'53.20"N- 9°23'2.22"E)

Post Operam



PDV12 (B) – SEUI - NURAGHE SA LEI (39°45'53.20"N- 9°23'2.22"E)

Punto di vista e coni ottici



PDV12 (B) – SEUI - NURAGHE SA LEI (39°45'53.20"N- 9°23'2.22"E)

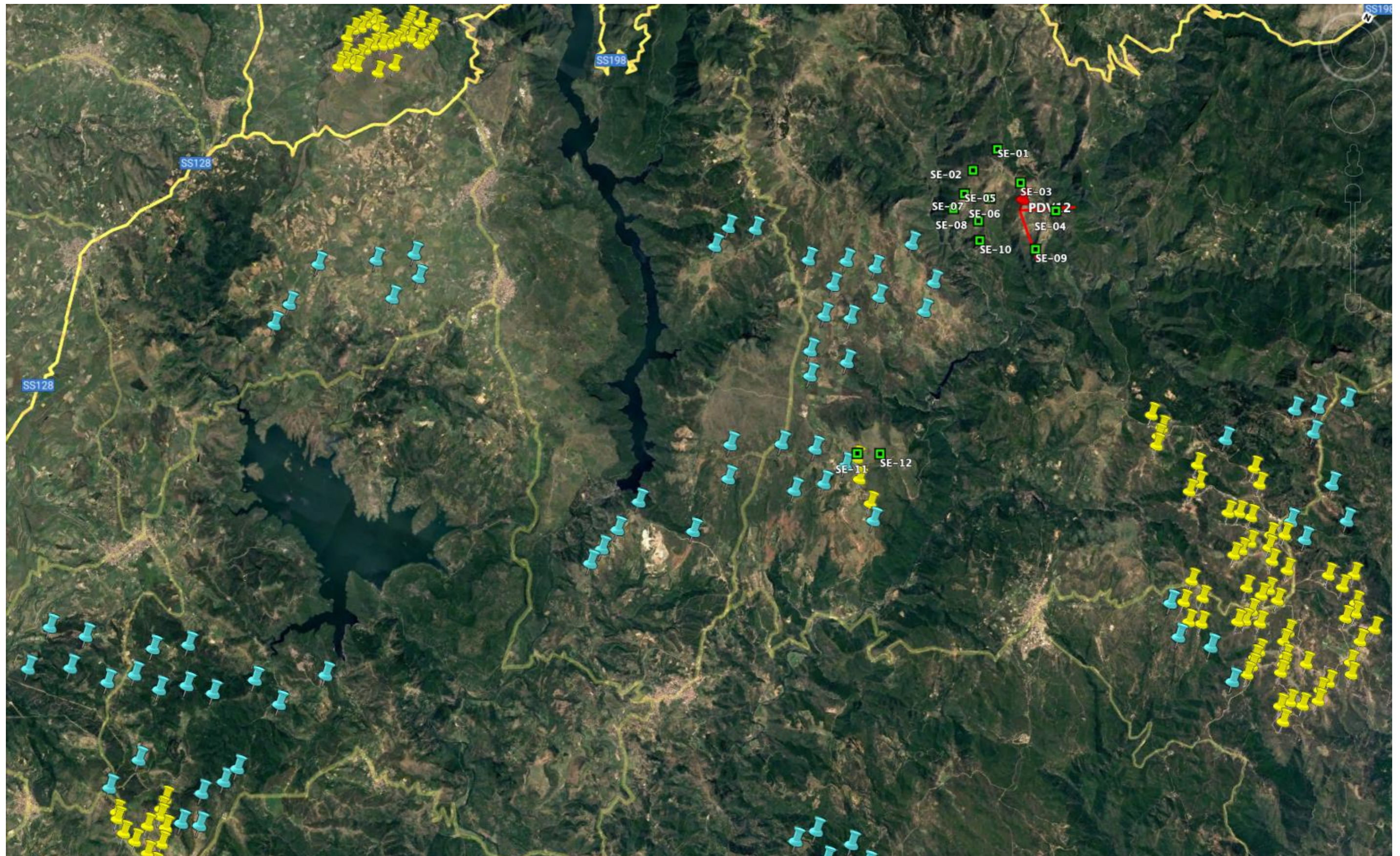
Ante Operam





PDV12 (C) – SEUI - NURAGHE SA LEI (39°45'53.20"N- 9°23'2.22"E)

Punti di vista e coni ottici





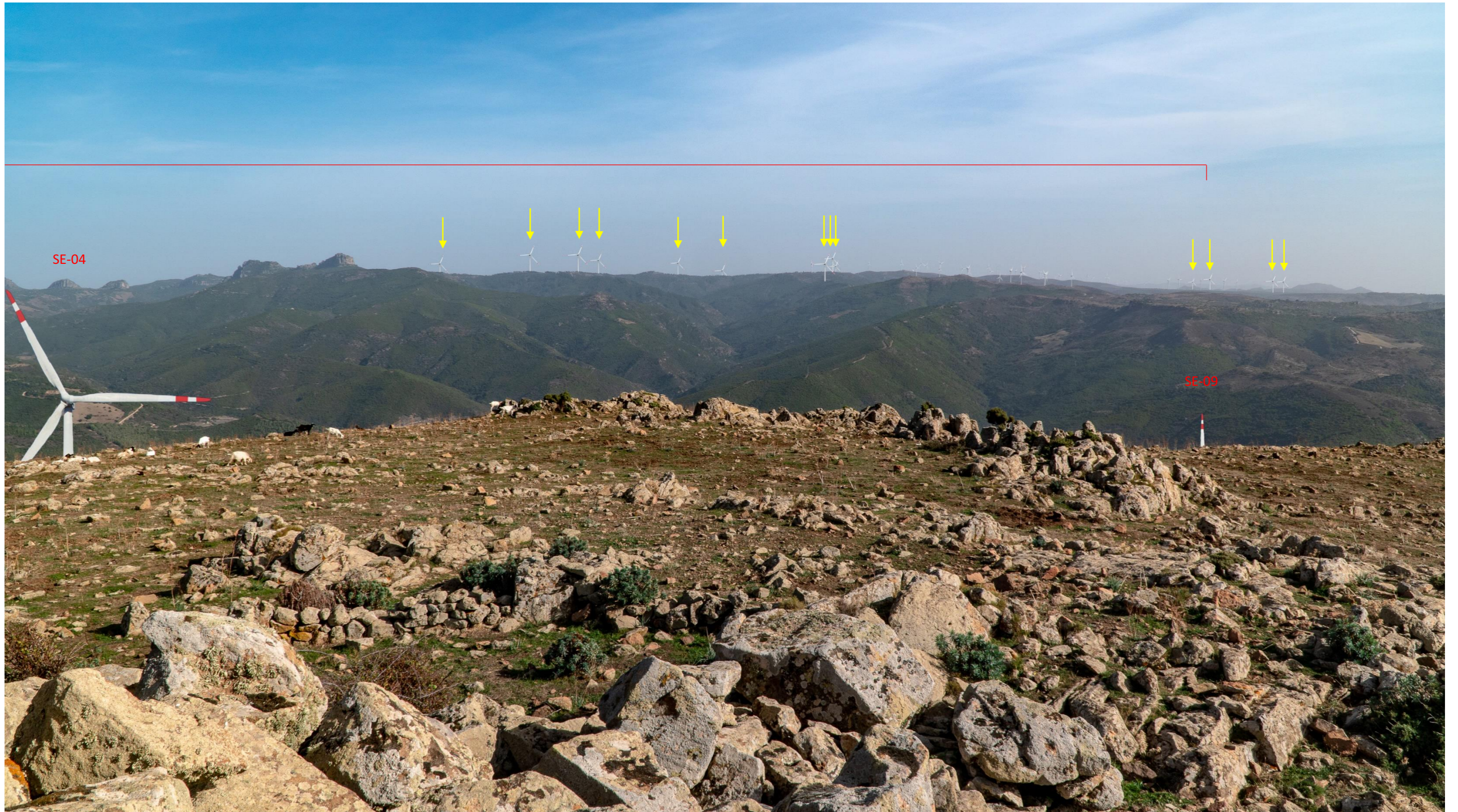
PDV12 (C) – SEUI - NURAGHE SA LEI (39°45'53.20"N- 9°23'2.22"E)

Ante Operam



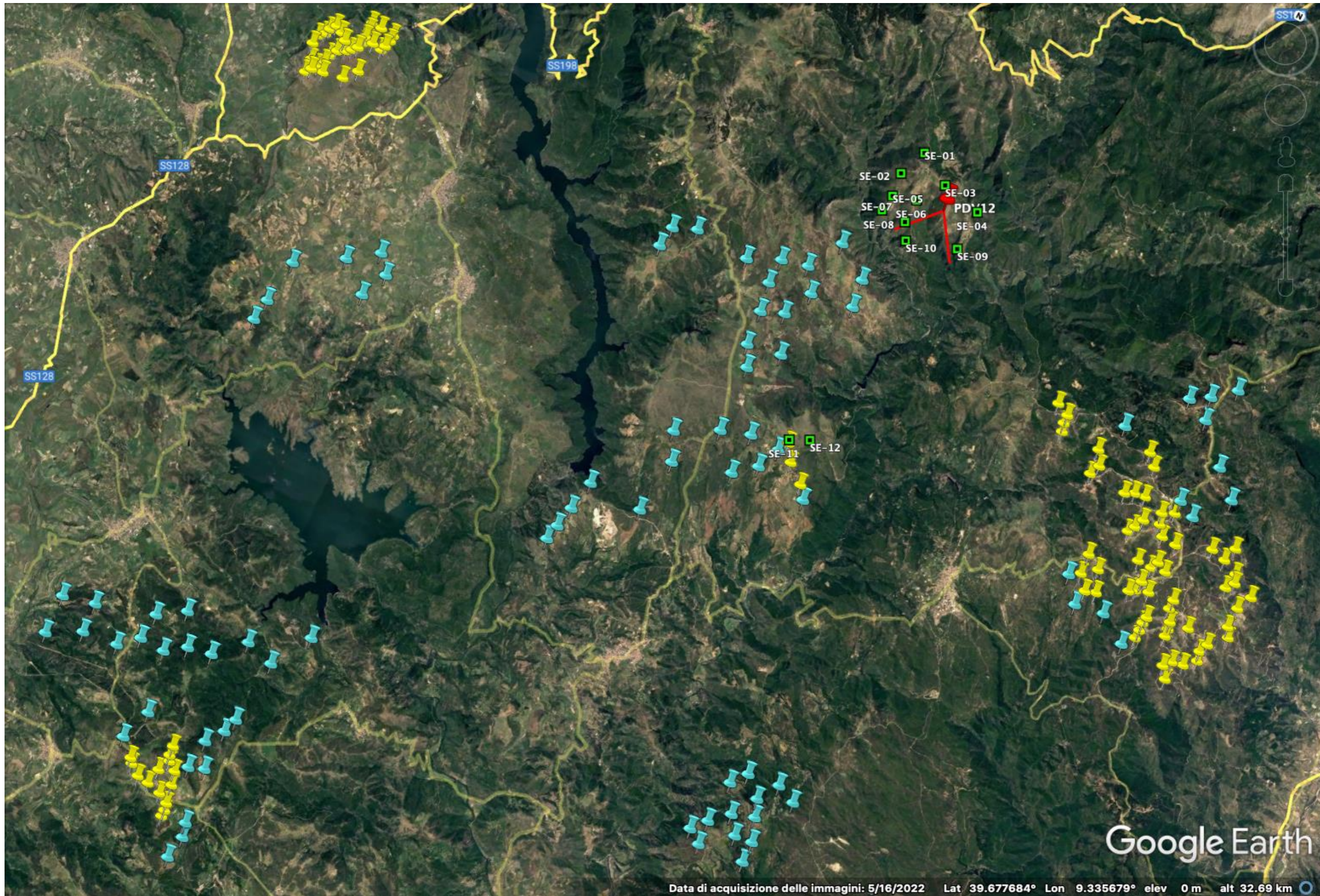
PDV12 (C) – SEUI - NURAGHE SA LEI (39°45'53.20"N- 9°23'2.22"E)

Post Operam



PDV12 (D) – SEUI - NURAGHE SA LEI (39°45'53.20"N- 9°23'2.22"E)

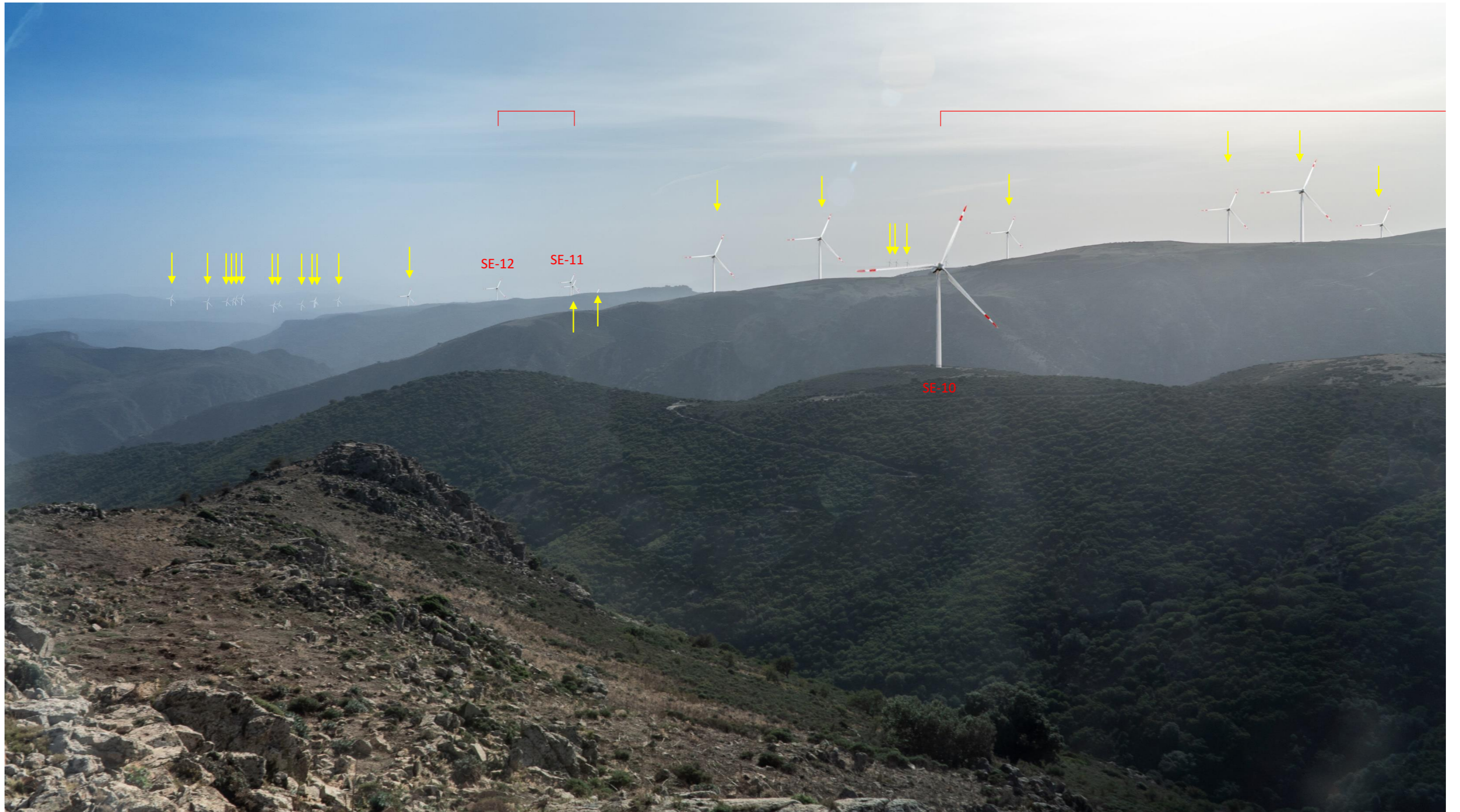
Punto di vista e coni ottici



PDV12 (D) – SEUI - NURAGHE SA LEI (39°45'53.20"N- 9°23'2.22"E)

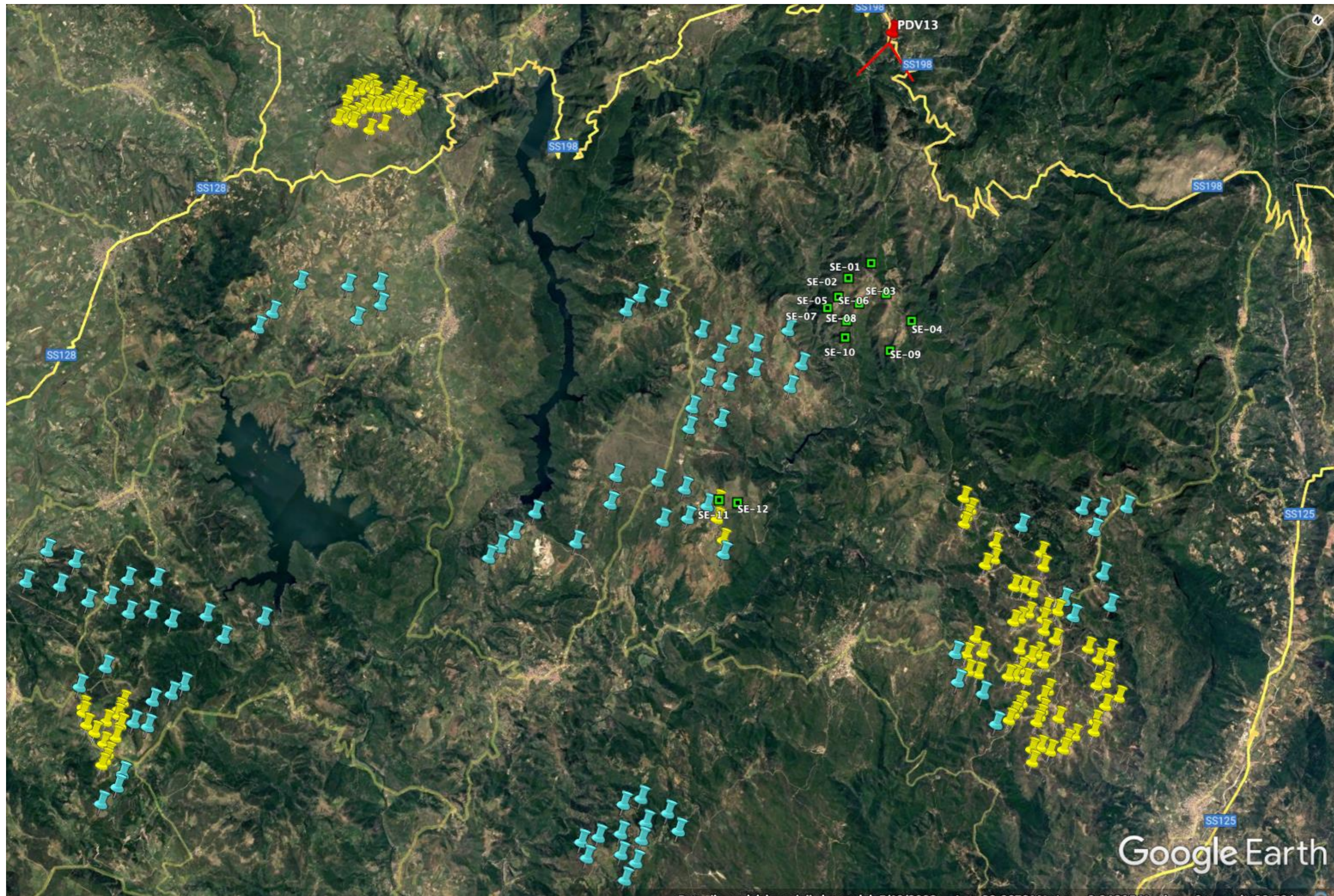
Ante Operam





PDV13 – SEUI - CAMPO SPORTIVO (39°50'1.85"N - 9°19'41.45"E)

Punti di vista e coni ottici



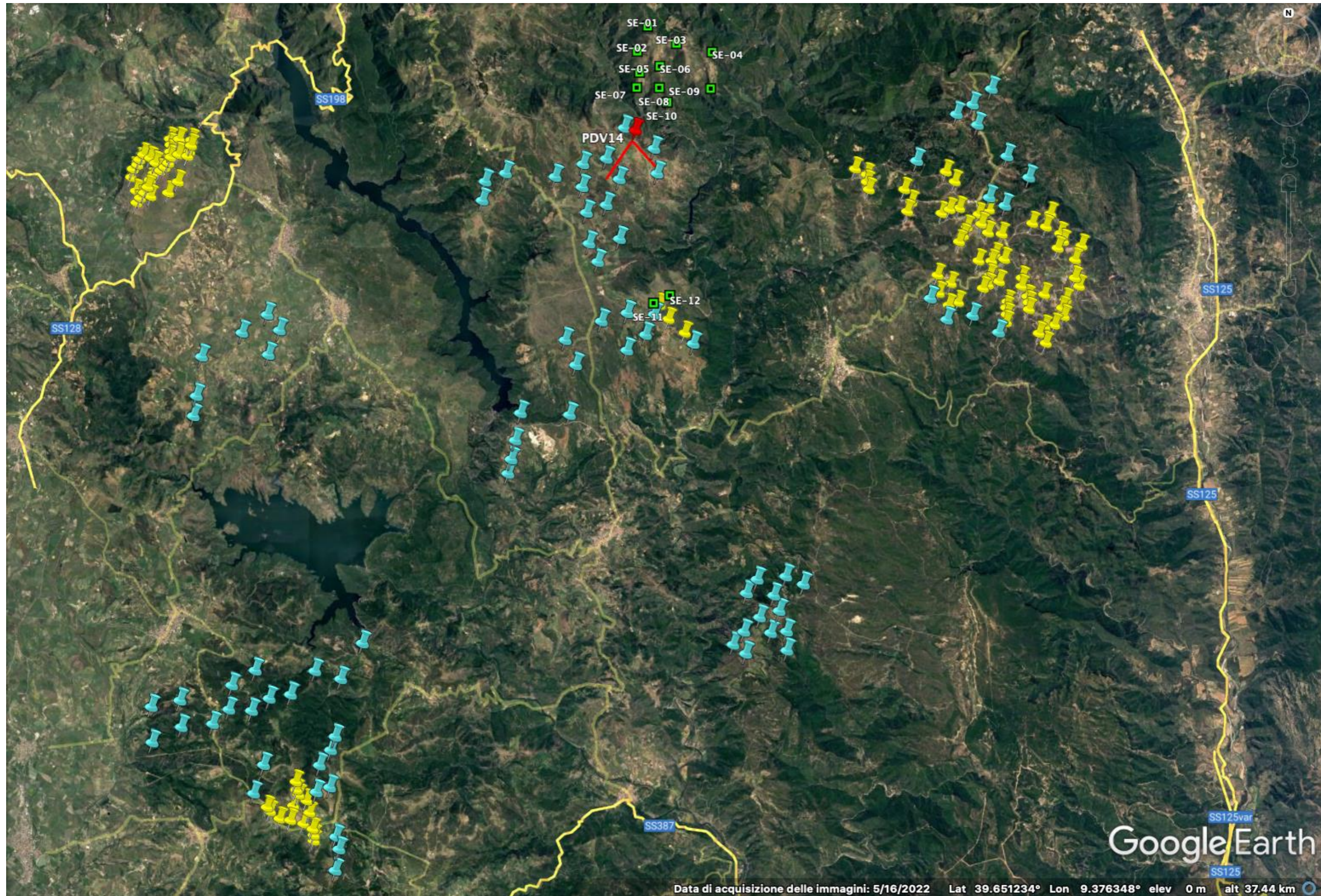
PDV13 – SEUI - CAMPO SPORTIVO (39°50'1.85"N - 9°19'41.45"E)

Ante Operam – Post Operam



PDV14 (A) – ESTERZILI - NURAGHE SOPERIS (39°44'31.94"N - 9°21'48.66"E)

Punti di vista e coni ottici





PDV14 (A) – ESTERZILI - NURAGHE SOPERIS (39°44'31.94"N - 9°21'48.66"E)

Ante Operam



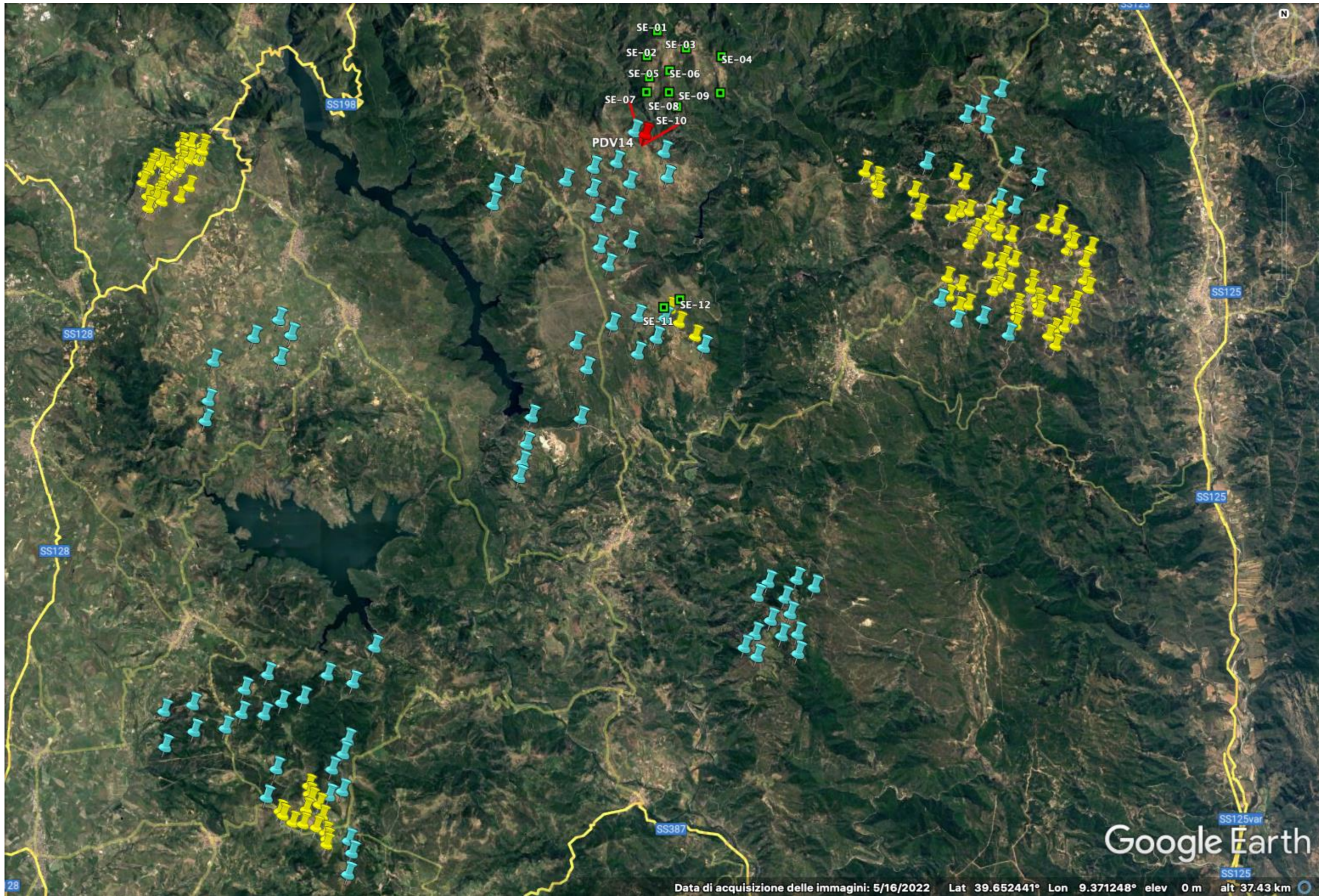
PDV14 (A) – ESTERZILI - NURAGHE SOPERIS (39°44'31.94"N - 9°21'48.66"E)

Post Operam



PDV14 (B) – ESTERZILI - NURAGHE SOPERIS (39°44'31.94"N - 9°21'48.66"E)

Punti di vista e coni ottici



PDV14 (B) – ESTERZILI - NURAGHE SOPERIS (39°44'31.94"N - 9°21'48.66"E)

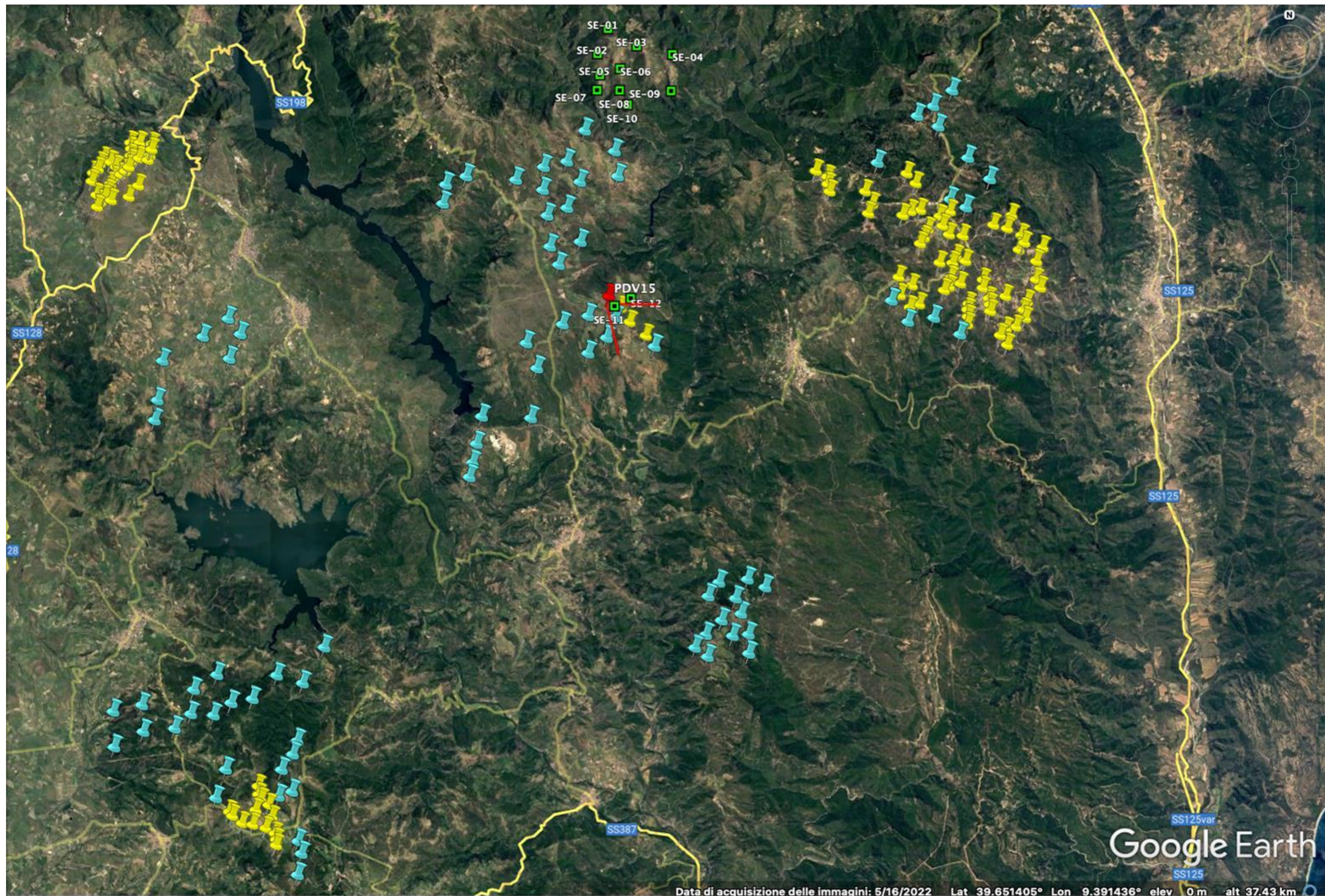
Ante Operam





PDV15 (A) – SEUI - NURAGHE S'OLLASTU ENTOSU (39°41'39.23"N - 9°22'5.98"E)

Punti di vista e coni ottici



PDV15 (A) – SEUI - NURAGHE S'OLLASTU ENTOSU (39°41'39.23"N - 9°22'5.98"E)

Ante Operam



PDV15 (A) – SEUI - NURAGHE S'OLLASTU ENTOSU (39°41'39.23"N - 9°22'5.98"E)

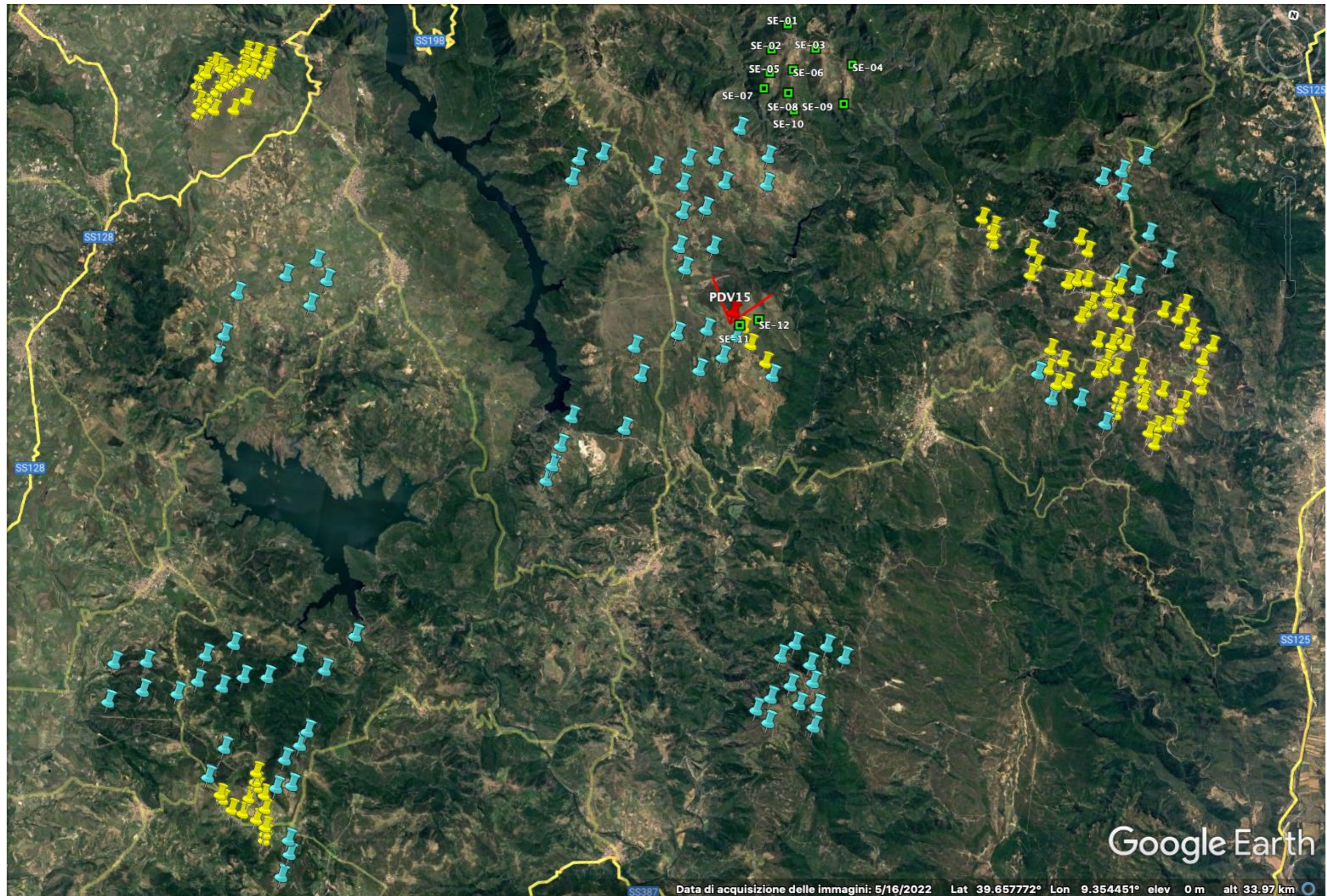
Post Operam





PDV15 (B) – SEUI - NURAGHE S'OLLASTU ENTOSU (39°41'39.23"N - 9°22'5.98"E)

Punti di vista e coni ottici



PDV15 (B) – SEUI - NURAGHE S'OLLASTU ENTOSU (39°41'39.23"N - 9°22'5.98"E)

Ante Operam



PDV15 (B) – SEUI - NURAGHE S'OLLASTU ENTOSU (39°41'39.23"N - 9°22'5.98"E)

Post Operam

