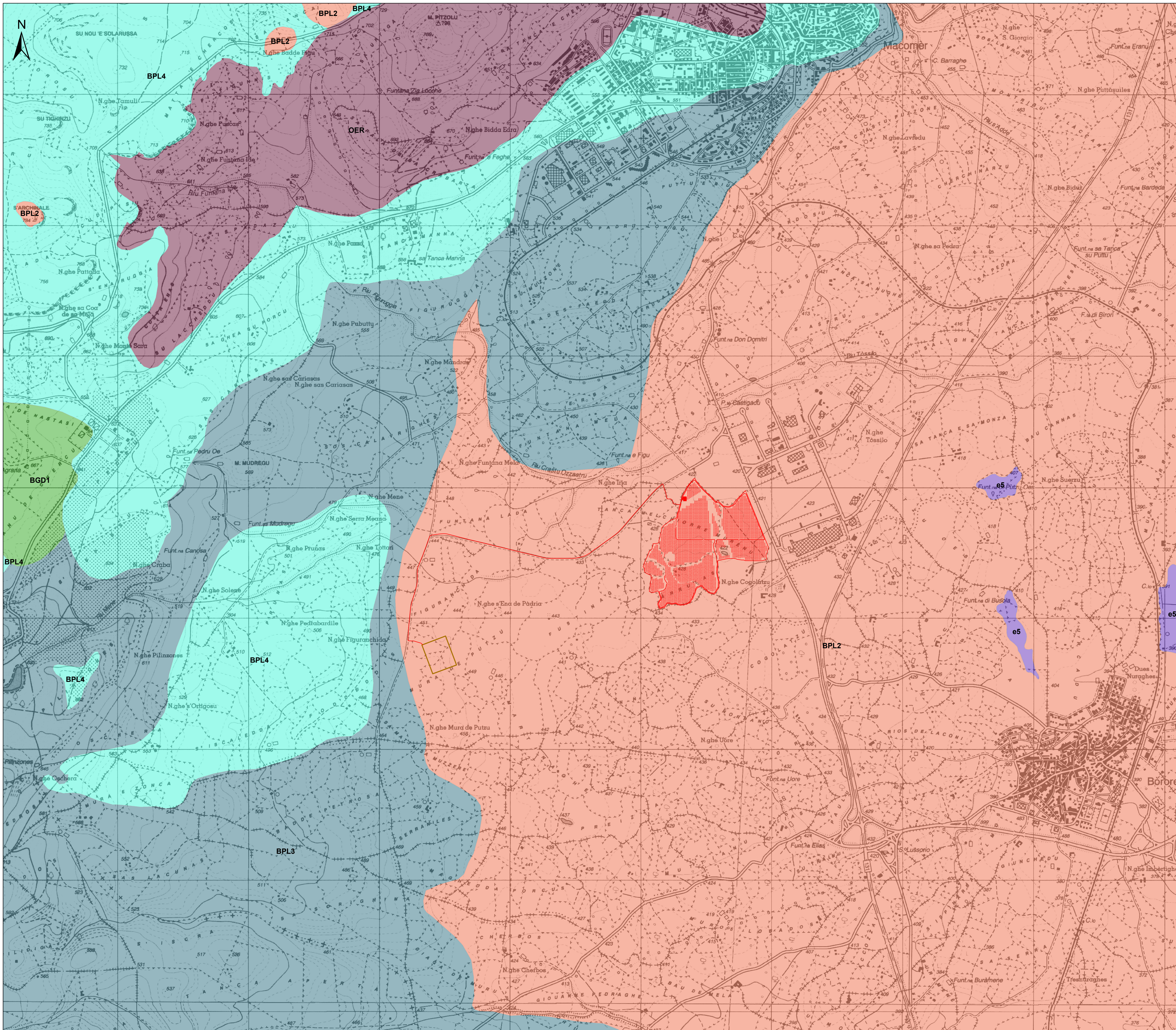
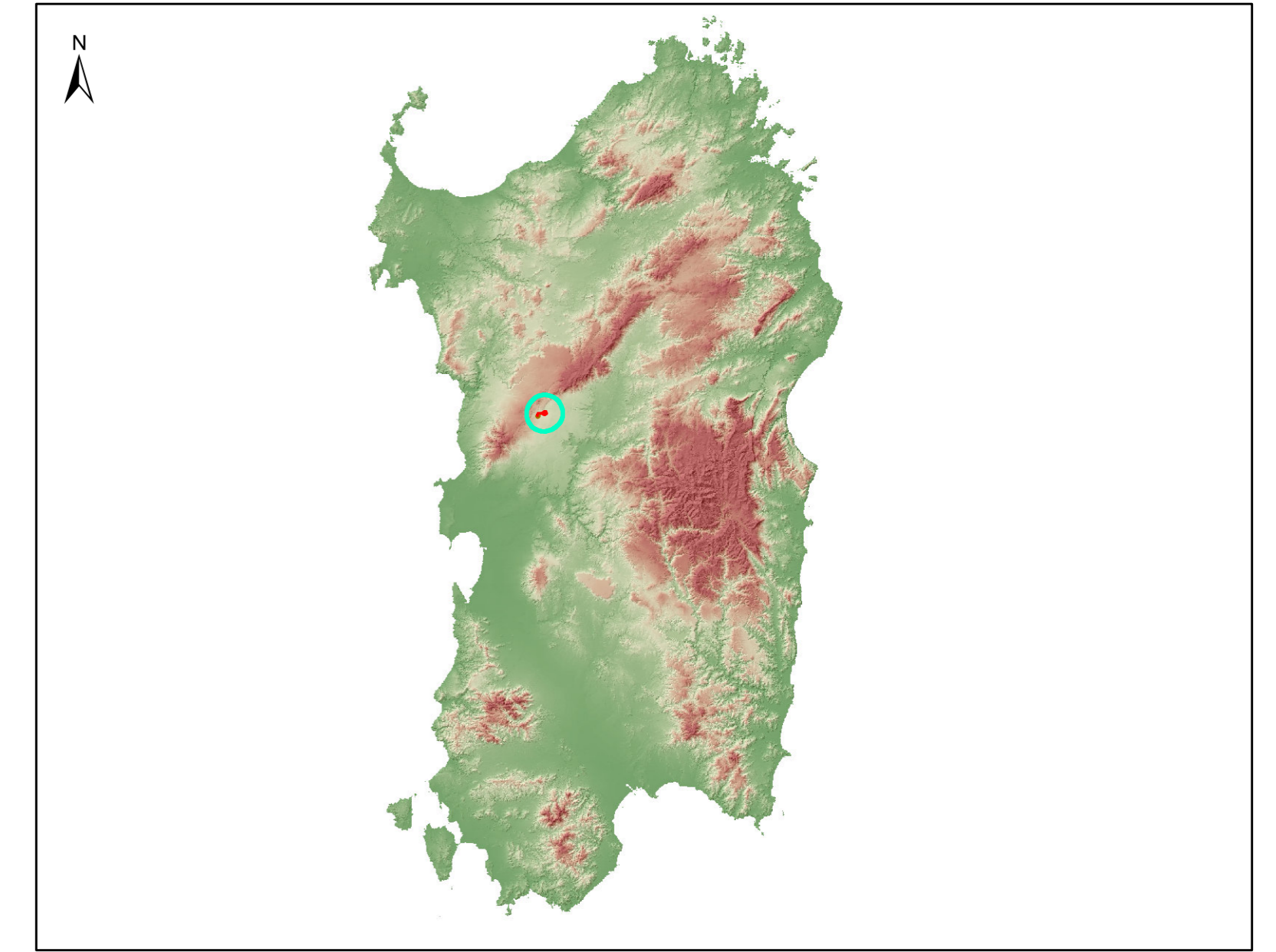


# CARTA GEOLOGICA



- ### Legenda
- Opere in progetto
  - Futura stazione elettrica RTN di trasformazione 380/150/36 kV
  - ha** Manufatti antropici (Olocene).
  - b2** Cotri eluvio-coluviali costituite da detriti immersi in matrice fine, talora con intercalazioni di suoli più o meno evoluti, arricchiti in frazione organica (Olocene).
  - b** Depositi alluvionali (Olocene).
  - e5** Depositi palustri costituiti da limi e argille limose talvolta ciottolose, fanghi torbosi con frammenti di molluschi (Olocene).
  - a** Depositi di versante costituiti da detriti con clasti angolosi, talora parzialmente cementati (Olocene).
  - STD** Unità di Rocca sa Pattada – Basalti alcalini e trachibasalti debolmente alcalini, porfiro (Plio-Pleistocene).
  - QUD** Unità di Nuraghe Genna Uda – Andesiti basaltiche subalcaline (Plio-Pleistocene).
  - BPL3** Subunità di Sirdia (Basalti della Campeda-Planargia) – Basalti debolmente alcalini olcristallini, porfiro; trachibasalti, trachibasalti debolmente alcalini, da olcristallini ad poocristallini, varramente porfiro; basalti alcalini olcristallini, porfiro, in colate (Pliocene superiore – Pleistocene).
  - BPL2** Subunità di Funtana di Pedru (Basalti della Campeda-Planargia) – Basalti debolmente alcalini e trachibasalti, a grana minuta, porfiro, in estese colate (Pliocene superiore).
  - BPL2** Subunità di Dualchi (Basalti della Campeda-Planargia) – Vulcaniti basaltiche subalcaline, porfiro, in estesi espandimenti; trachibasalti e basalti debolmente alcalini, porfiro, in estesi espandimenti (Pliocene medio-superiore? – Pleistocene inferiore).
  - BGD1** Subunità di Thiesi (Basalti del Logudoro) – Basalti ad analime, porfiro, in colate; lavalli olcristallini, porfiro, in colate (Pliocene superiore).
  - RDU** Arenarie di Boroneddu – Sabbie grigio-giallaste, localmente stratificate, sterili, a componente micacea abbondante, con locali intercalazioni argillose e conglomeratiche, di ambiente da fluviale a fluvo-deltaico (Burdigaliano superiore? – Pliocene medio-superiore).
  - OER** Unità di Macomer – Depositi di flusso piroclastico in facies ignimbritica, saldati, con strutture da vitrodolite ad eulaviche, in bancate alternate a depositi piroclastici di flusso, caduta e di onda basale (Burdigaliano).
  - OERB** Litofacies nell'Unità di Macomer – Livelli piroclastici di flusso, fall e surge intercalati (Burdigaliano).
  - BGA** Unità di Bortigali – Depositi di flusso piroclastico in facies ignimbritica, a chimismo riolodacico, con strutture eulaviche (Burdigaliano).
  - PDR** Unità di Monte Santu Padre – Alternanza di depositi di flusso piroclastico in facies ignimbritica saldati, a chimismo da dacitico a riolitico, con struttura eulavica, talora ricche in tifo poligenici, alla base livelli piroclastici pomiceo-cineritici ed epilitolici (Burdigaliano).
  - PDRa** Litofacies nell'Unità di Monte Santu Padre – Piroclastiti pomiceocinetiche e livelli epilitolici alla base (Burdigaliano).
  - Fragile



**REGIONE SARDEGNA**  
**Provincia di Nuoro**  
**COMUNE DI MACOMER**

**IMPIANTO FOTOVOLTAICO "GR MACOMER"**

**ORDINE DEI GEOLOGI**  
 N. 21/2017  
 Dott. Geol. Mauro Pompei

**ORDINE DEI GEOLOGI**  
 N. 322/2017  
 Dott. Geol. Mauro Francesco Lobina

**PROGETTO DEFINITIVO**  
 Titolo: Carta geologica  
 Cod. Aut.: GREN-FVM-RP4-T2  
 Scala: 1:10000

Data	Rev.	Descrizione	Eseg.	Contr.	Appr.
10 ottobre 2022	0	Emissioni per procedure di VIA	MB	GF	GREN

**A cura di:**  
 I.A.T. Consulenza e progetti S.r.l.  
 Dott. Ing. Giuseppe Frongia

**Gruppo di lavoro:**  
 Ing. Giuseppe Frongia  
 Ing. Marianna Barbano  
 Ing. Emma Sallusti  
 Dott. Fran. Ter. Andrea Cappai  
 Ing. Andrea Bedda  
 Dott. Geol. Maria Francesca Lobina  
 Agt. Dott. Nat. Nicola Manca  
 Dott. Nat. Maurizio Medda  
 Ing. Giustina Meri  
 Dott. Geol. Mauro Pompei

**Progettazione:**  
 Dott. Ing. Giuseppe Frongia

**ORDINE INGEGNERI**  
 N. 345/2017  
 Dott. Ing. Giuseppe Frongia

**iat** CONSULENZA E PROGETTI S.r.l.  
 www.iatprogetti.it

Comittente:  
 GREN  
 RINNOVABILI S.p.A.  
 Via Bergamo, 2 - 20121 Milano (MI)

Formato: File origine

2022/03/05  
 Codice pratica

Elaborazioni: I.A.T. Consulenza e progetti S.r.l. con socio unico - Via Michele Guà s.n.c. 25 CACIP - 09122 Cagliari, Tel/Fax +39 070.958297