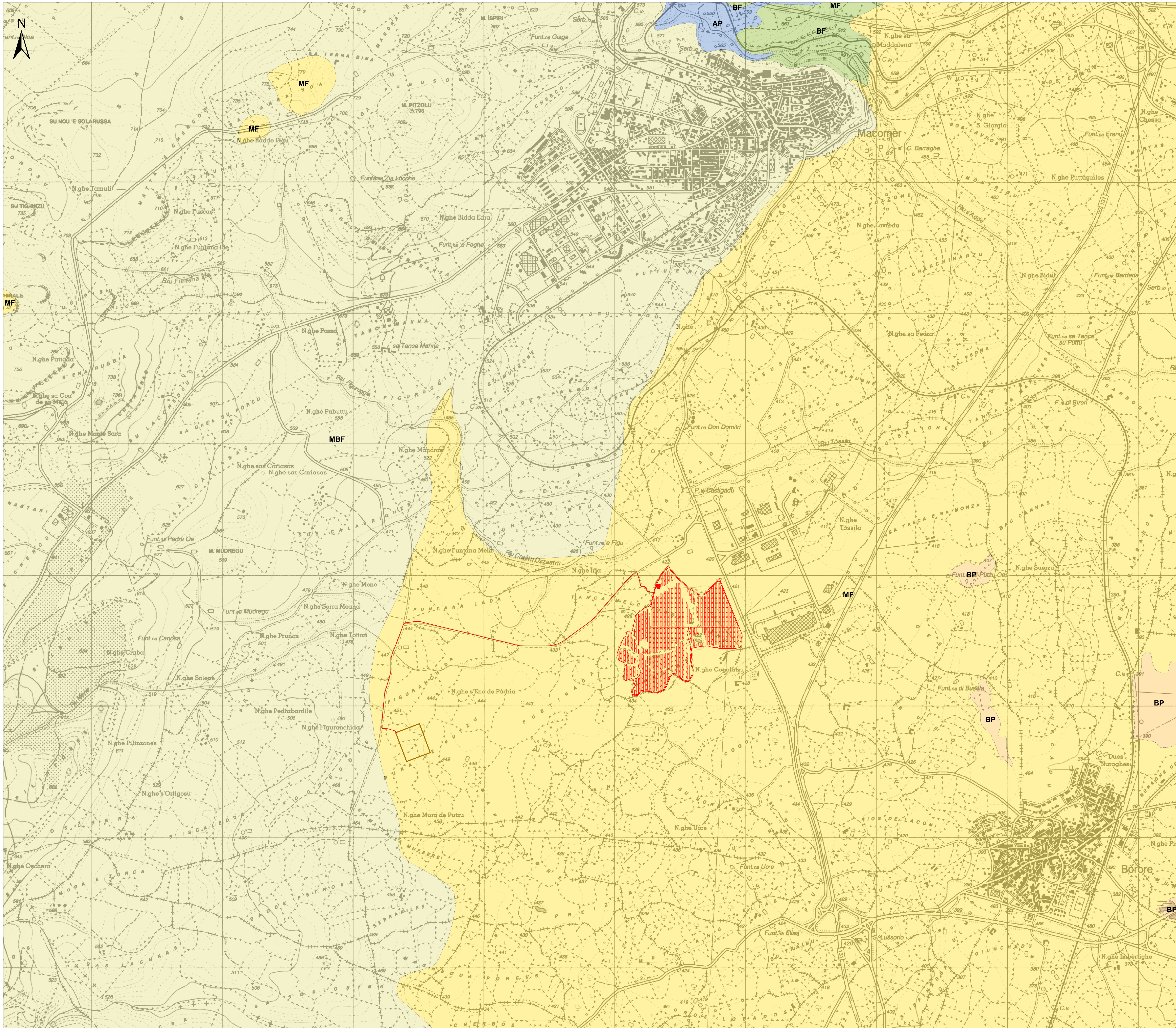
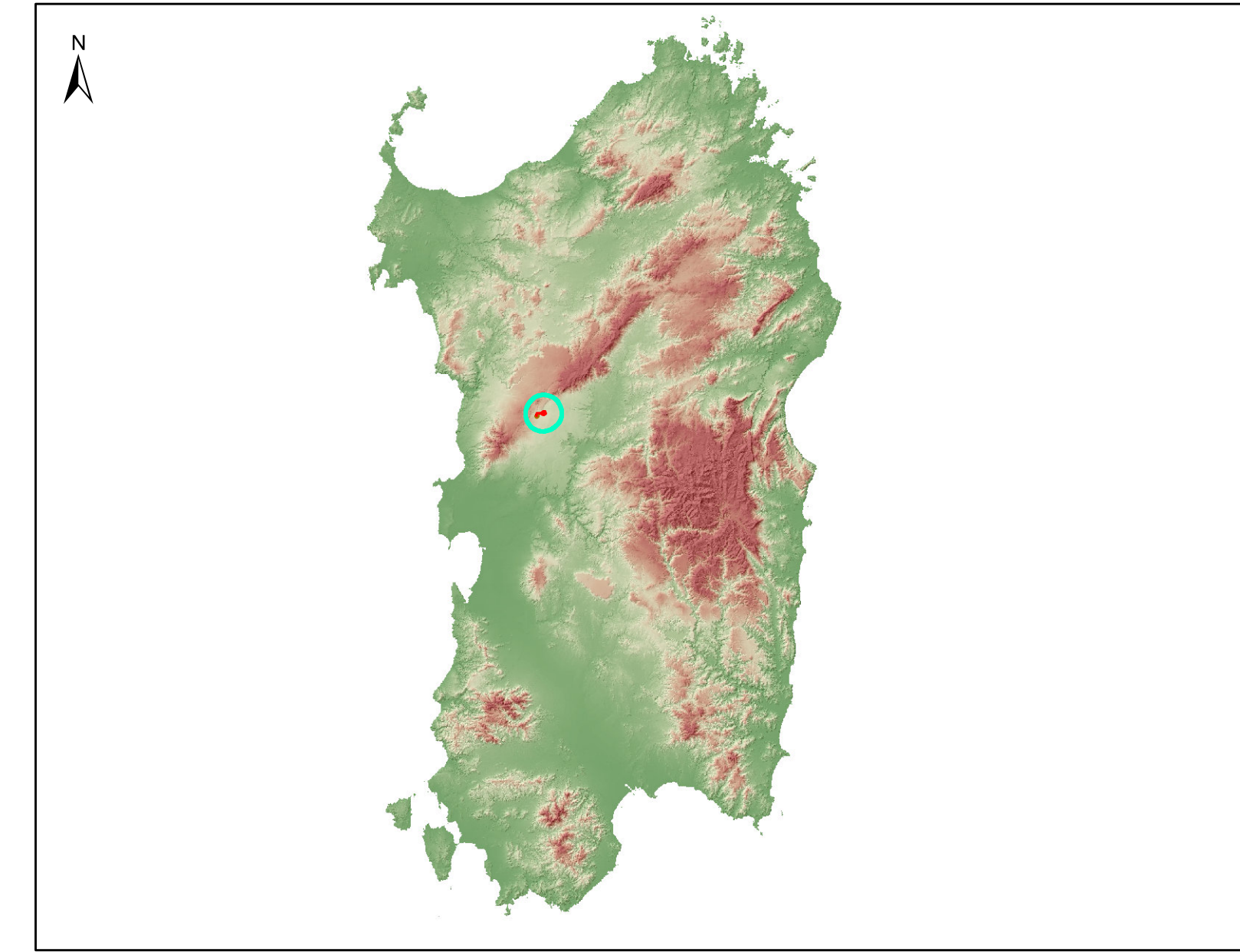


CARTA PERMEABILITA'



- ### Legenda
- Opere in progetto
 - Futura stazione elettrica RTN di trasformazione 380/150/36 kV
 - Permeabilità bassa per porosità**
 - e5 Depositi paludosi costituiti da limi e argille limose talvolta calcitose, fanghi torbosi (Olocene).
 - Permeabilità medio-alta per porosità**
 - b2 Coltri eluvio-colluviali costituite da detriti immersi in matrice fine, talora con intercalazioni di suoli più o meno evoluti, arricchiti in frazione organica (Olocene).
 - a Detriti di versante costituiti da detriti argillosi, talora parzialmente cementati (Olocene).
 - RDU Arenarie di Bonneddu - Sabbie grigio-giallastre, con locali intercalazioni argillose e conglomeratiche (Burdigaliano superiore? - Pliocene medio-superiore).
 - Permeabilità alta per porosità**
 - b Depositi alluvionali (Olocene).
 - Permeabilità bassa per fratturazione**
 - ha Manufatti antropici (Olocene).
 - SD Unità di Rocca sa Fattada - Basalti alcalini e trachibasalti debolmente alcalini (Plio-Pleistocene).
 - BGA Unità di Borghal - Depositi di flusso piroclastico in facies ignimbolica, a chimismo riolodacico, con strutture eufatiche (Burdigaliano).
 - PDRa Litofacies nell'Unità di Monte Santu Padre - Piroclastiti pomiceo-cheritiche e livelli eufaticisti alla base (Burdigaliano).
 - Permeabilità medio-bassa per fratturazione**
 - GD Unità di Nuraghe Genna Uda - Andesiti basaltiche subcalcinie (Plio-Pleistocene).
 - BPL4 Subunità di Sinia (Basalti della Campeda-Planargia) - Basalti debolmente alcalini olcristallini, porfirici, trachibasalti, trachibasalti debolmente alcalini, varietalmente porfirici; basalti alcalini olcristallini, porfirici, in colata (Pliocene superiore - Pleistocene).
 - BPL3 Subunità di Funtana di Pedra (Basalti della Campeda-Planargia) - Basalti debolmente alcalini e trachibasalti, a grana minuta, porfirici, in esteso colato (Pliocene superiore).
 - BPL2 Subunità di Duacchi (Basalti della Campeda-Planargia) - Vulcaniti basaltiche subcalcinie, porfiriche, in estesi espandimenti; trachibasalti e basalti debolmente alcalini, porfirici, in estesi espandimenti (Pliocene medio-superiore? - Pleistocene inferiore).
 - BDD1 Subunità di Thiesi (Basalti del Logudoro) - Basalti ad analomica, porfiriche, in colate, basalti olcristallini, porfirici in colata (Pliocene superiore).
 - OER Unità di Macomer - Depositi di flusso piroclastico in facies ignimbolica, saldati, con strutture da vitroclastiche ad eufatiche, in benarcate alternate a depositi piroclastici di flusso (Burdigaliano).
 - OERB Litofacies nell'Unità di Macomer - Livelli piroclastici di flow, fali e surge intercalati (Burdigaliano).
 - PDR Unità di Monte Santu Padre - Alleanza di depositi di flusso piroclastico in facies ignimbolica saldati, a chimismo da dacitico a riolítico, con strutture eufatiche, talora ricchi in filiti poligenici; alla base livelli piroclastici pomiceo-cheritici ed eufaticisti (Burdigaliano).



REGIONE SARDEGNA
Provincia di Nuoro
COMUNE DI MACOMER

IMPIANTO FOTOVOLTAICO "GR MACOMER"

ORDINE DEI GEOLOGI
REGIONE SARDEGNA
PROVINCIA DI NUORO
N. 211 Dott. Geol. Mauro Pompei

ORDINE DEI GEOLOGI
REGIONE SARDEGNA
PROVINCIA DI NUORO
N. 212 Dott. Geol. Mauro Pompei

PROGETTO DEFINITIVO		GRN-FVM-RP4-T2
Carta permeabilità		Codice scala 1:10000
Data	Rev.	Descrizione
Ottobre 2022	0	Emissione per procedure di VIA
Eseg.	Contr.	Appr.
MP	GF	GRN

A cura di:
I.A.T. Consulenza e progetti S.r.l.
 Dott. Ing. Giuseppe Frongia

Gruppo di lavoro:
 Ing. Giuseppe Frongia
 Ing. Massimo Bernabini
 Ing. Enrico Salsani
 Dott. Pian. Terr. Andrea Cappai
 Ing. Antonio Delella
 Dott. Geol. Maria Francesca Lobina
 Agr. Dott. Nat. Nicola Manca
 Dott. Nat. Maurizio Medda
 Ing. Gianluca Meli
 Dott. Geol. Mauro Pompei

Progettazione:
 Dott. Ing. Giuseppe Frongia

ORDINE INGEGNERI
PROVINCIA CAGLIARI
N. 3433 Dott. Ing. Giuseppe Frongia

iat CONSULENZA E PROGETTI S.r.l.
 Via Sardegna, 10 - 07100 Nuoro (NU)
 www.iatprogetti.it

Comittente:
GRN FVM R4 T2 S.r.l.
 Via Borgognone, 9 - 20122 Milano (MI)

Grenergy

Elaborazioni: I.A.T. Consulenza e progetti S.r.l. con socio unico - Via Michele Guà s.n.c. 23 CACOP, 09122 Cagliari, Tel./Fax +39 070 638297
 Progetto, cartella, specifiche e tutto le altre informazioni contenute nel presente documento sono di proprietà della I.A.T. Consulenza e progetti S.r.l. e non possono essere utilizzate o pubblicate senza permesso scritto dalla I.A.T. Consulenza e progetti S.r.l.