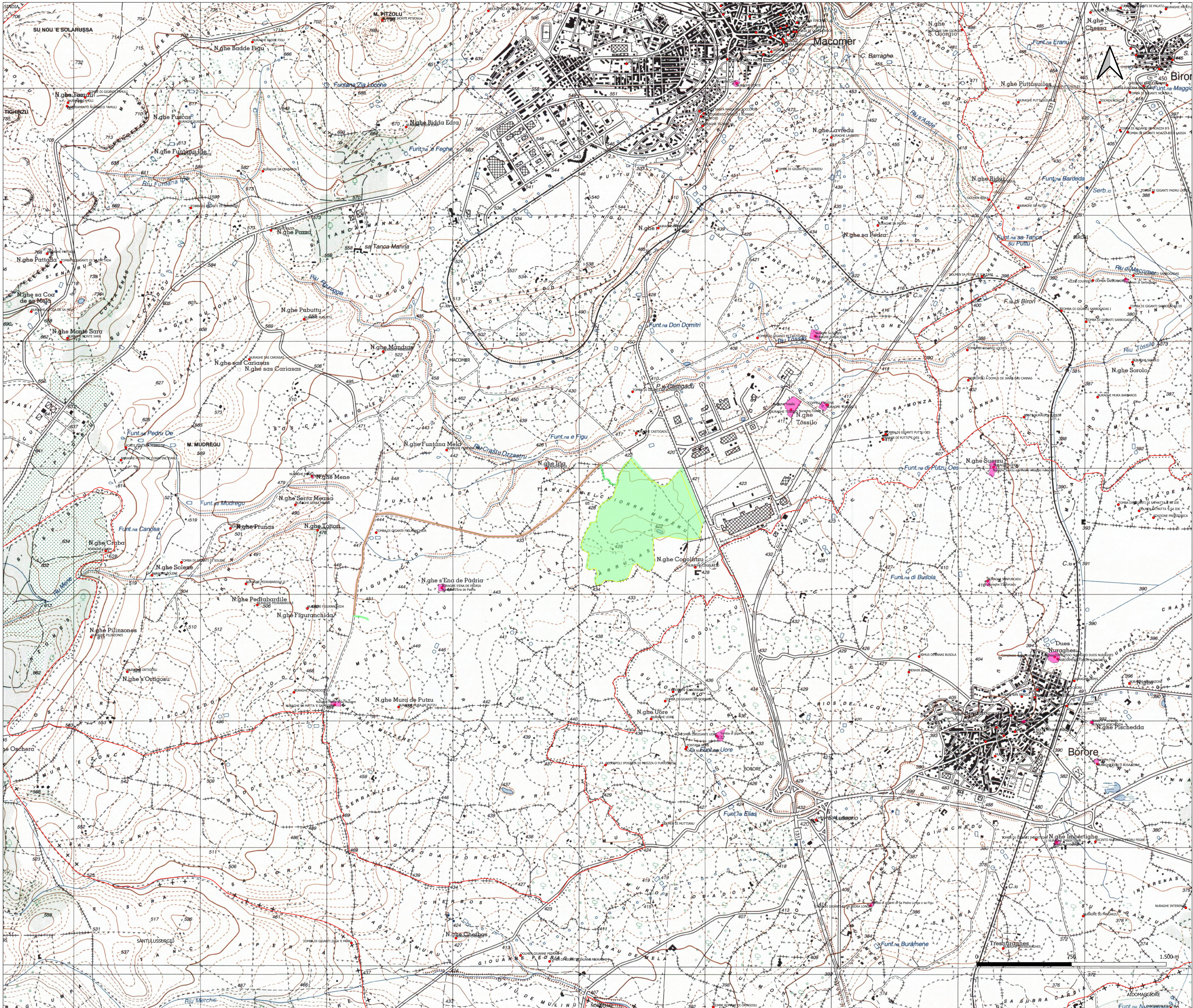


# CARTA DEL POTENZIALE ARCHEOLOGICO



### Legenda

- Area di impianto
- Cavidotto MT
- Beni censiti
- Vincoli archeologici
- Limiti comunali

Grado del potenziale archeologico

- Basso 3
- Medio 4

**REGIONE SARDEGNA**  
Provincia di Nuoro  
COMUNE DI MACOMER

**IMPIANTO FOTOVOLTAICO "GR MACOMER"**

<p><b>PROGETTO DEFINITIVO</b></p>		<p>GRN-FVM-RP13-T</p>			
<p>Carta del potenziale archeologico</p>		<p>Scala: 1:10.000</p>			
Data	Rev.	Descrizione	Eseg.	Contr.	Appr.
01/10/2022	0	Emissioni per procedure di VIA		MT	GF

**A cura di:**  
L.A.T. Consulenza e progetti S.r.l.  
Dott. Ing. Giuseppe Frongia

**Gruppo di lavoro:**  
Coordinatore di progetto: Ing. Giuseppe Frongia  
Coordinatore di responsabilità: Ing. Marianna Marfisi  
Ing. Simona Deiana  
Dott. Pian. Ter. Andrea Cappai  
Ing. Antonio Diadori  
Dott. Geol. Maria Francesca Lobina  
Agr. Dott. Nat. Nicola Maria  
Dott. Nat. Maurizio Medda  
Ing. Gianluigi Meli  
Dott. Geol. Mauro Pompei

**Progettazione:**  
Dott. Ing. Giuseppe Frongia

**Comitatista:**  
GRENOBIO  
SARDEGNA S.p.A.  
Via Borgognone, 9 - 20123 Milano (MI)

Elaborazioni: L.A.T. Consulenza e progetti S.r.l. con il supporto di: Via Michele Gioia s.n.c. ZI CAGLIARI - 09122 Cagliari, Tel. 070.658297

Disegno, calcolo, specificazione e tutte le altre informazioni contenute nel presente documento sono di proprietà della L.A.T. Consulenza e progetti S.r.l. e non possono essere riprodotte o utilizzate in nessun modo senza permesso scritto dalla L.A.T. Consulenza e progetti S.r.l. in qualsiasi forma e con qualsiasi mezzo.