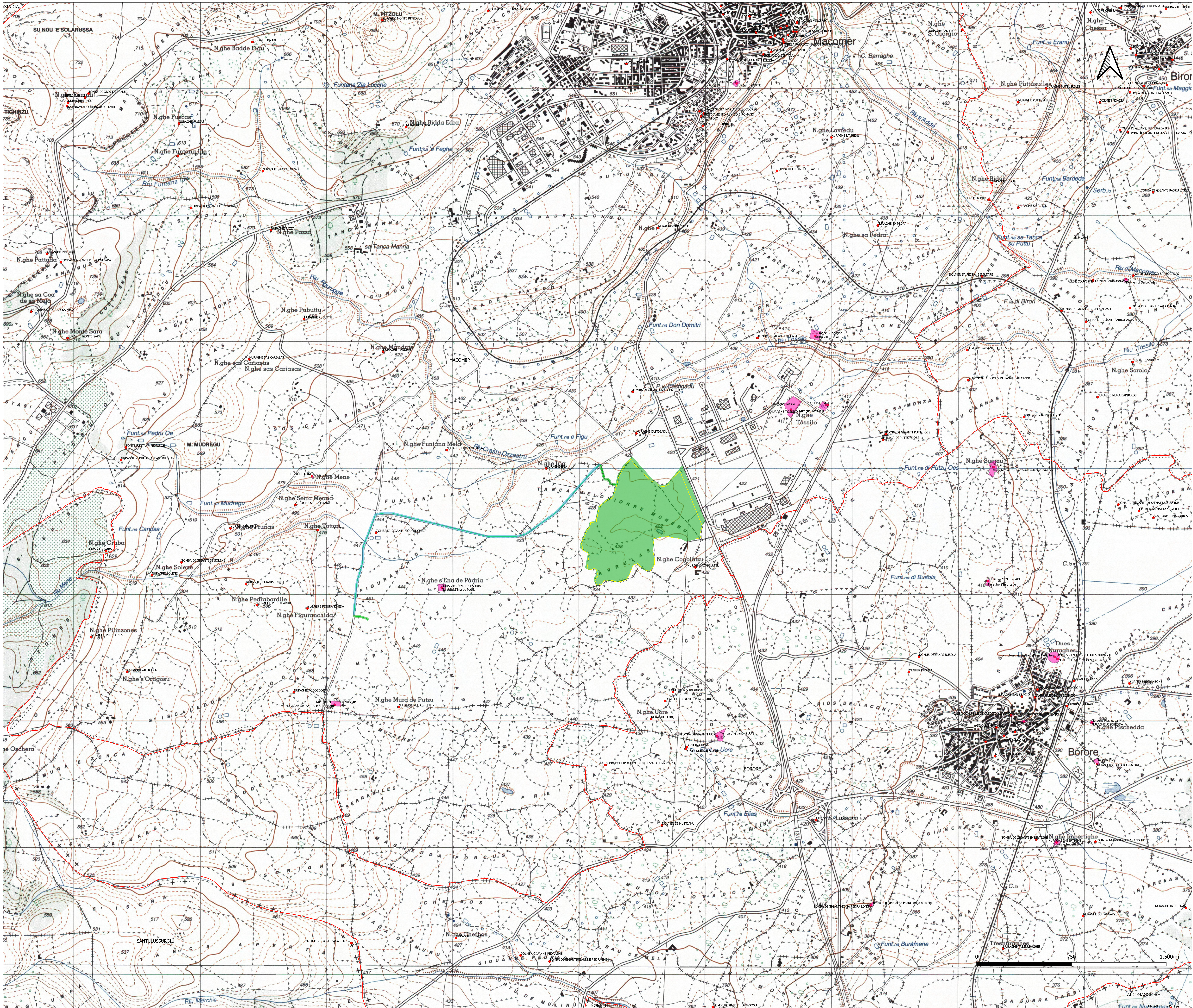


CARTA DEL RISCHIO ARCHEOLOGICO



Legenda

- Area di impianto
- Cavidotto MT
- Beni censiti
- Vincoli archeologici
- Limiti comunali

Grado del rischio archeologico

- Basso 3
- Medio 4

REGIONE SARDEGNA
 Provincia di Nuoro
 COMUNE DI MACOMER

IMPIANTO FOTOVOLTAICO "GR MACOMER"

<p>PROGETTO DEFINITIVO</p>		<p>REN-FVM-RP13-T3</p>			
<p>Carta del rischio archeologico</p>		<p>Scala: 1:10.000</p>			
Data	Rev.	Descrizione	Eseg.	Contr.	Appr.
01/10/2022	0	Emissione per procedure di VIA	MT	GF	REN

A cura di:
 I.A.T. Consulenza e progetti S.r.l.
 Dott. Ing. Giuseppe Frongia

Gruppo di lavoro:
 Ing. Giuseppe Frongia (coordinatore e responsabile)
 Ing. Marianna Barbarone
 Ing. Elena Barzani
 Dott. Pisa, Toti, Andrea Cappai
 Ing. Antonio Biondi
 Dott. Geol. Maria Francesca Lobna
 Agr. Dott. Nat. Nicola Manna
 Dott. Nat. Maurizio Medda
 Ing. Daniela Melis
 Dott. Geol. Mauro Pompei

Progettazione:
 Ordine Ingegneri e Architetti Cagliari
 Dott. Nat. Fabio Schirru
 Dott. Nat. Raffaele Tatti (Archeologia)
 Dott. Nat. Ing. Giuseppe Frongia

Consulenza e Progetti
 I.A.T. Consulenza e progetti S.r.l.
 Via Borgognone, 9 - 20121 Milano (MI)

Comitente:
 GRENERO
 S.p.A.
 Via Borgognone, 9 - 20121 Milano (MI)

IAI CONSULENZA E PROGETTI

Grenergy