

LEGENDA PUC - Comune di Macomer

- Zone D**
- D1 - Sottozona "D1" - Attività artigianali e di piccola industria ricomprese nel PIP vigente
 - D2 - Sottozona "D2" - Attività artigianali e di piccola industria Prima fase di espansione del PIP
 - D3 - Sottozona "D3" - Attività artigianali e di piccola industria Seconda fase di espansione del PIP
 - D4 - Sottozona "D4" - Fascia attrezzata per attività commerciali e produttive a scala urbana
 - D5 - Sottozona "D5" - Polo intermediale attrezzato per attività commerciali, di servizio e produttive
 - D6 - Sottozona "D6" - Fascia attrezzata per attività commerciali e produttive a scala territoriale
 - D7 - Sottozona "D7" - Fascia attrezzata per attività commerciali e produttive a scala territoriale

- Zone E**
- E1a - Compendi omogenei e accorpatis di aree agricole con suscettività di bonifica integrata per produzioni irrigue.
 - E1b - Aree agricole a vocazione produttiva con utilizzo come foraggiere o prati-pascolo od a seminativo irriguo per aziende zootecniche specializzate
 - E1c - Aree agricole di primaria importanza come produzioni foraggiere ma con compresenza di impianti di agricoltura tradizionale meritevoli di salvaguardia sotto il profilo paesistico e ambientale
 - E2a - Aree agricole di primaria importanza come pascoli naturali con suscettività di rafforzamento della copertura arborea con integrazione delle sugherette esistenti
 - E2b - Aree agricole di primaria importanza come pascoli naturali non dotata di suscettività di rafforzamento della copertura arborea con integrazione delle sugherette esistenti

- Zone E**
- Eh1 - Fasce di protezione di monumenti o siti archeologici con divieto di edificabilità e di trasformazioni fondiarie comportanti arature profonde (vedi elenco)
 - Eh2 - Fascia di protezione di fonti, sorgenti ed emergenze idriche (50 mt)
 - Eh3 - Fascia di protezione del perimetro urbano con divieto di edificabilità
 - Eh4 - Aree agricole sottoposte a specifica misura di protezione e salvaguardia degli impianti arborei esistenti

- Zone G**
- G1 - Servizi generali di trasporto (stazione ferroviaria)
 - G2 - Parco di settore urbano "Duos Nuraghes"
 - G3 - Parco di settore urbano "S'enna de funtana"
 - G4 - Attrezzature pubbliche di servizio per la mobilità territoriale
 - G5 - Strutture di servizio di valenza storico-ambientale Complesso di San Lussorio
 - G6 - Impianti tecnologici comunali di depurazione
 - G7 - Impianti tecnologici diprimario interesse pubblico Sottostazione ENEL

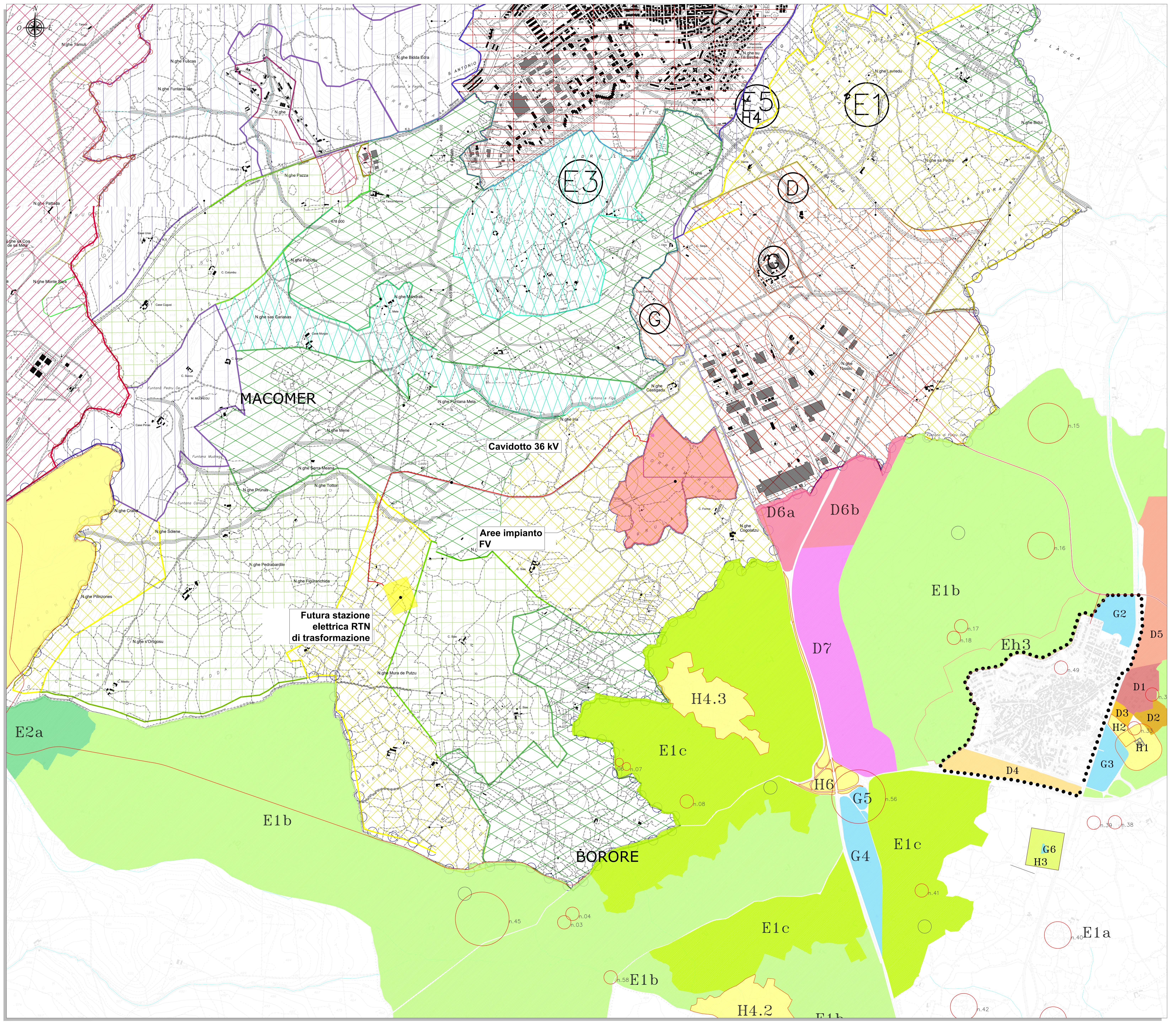
- Zone H**
- H1 - Area di rispetto cimiteriale
 - H2 - Fascia di rispetto sanitaria
 - H3 - Area di rispetto impianto di depurazione
 - H4 - Compendi archeologici con valenza paesistica e monumentale destinati alla realizzazione di parchi archeologici (vedi sviluppo)
 - H4.1 - Compendio archeologico a valenza territoriale a cavallo della S.P. Borore-Ottana comprendente i siti del Nuraghe Toscono, la vicina Tomba dei Giganti e la chiesa campestre di Santu Bainzu
 - H4.2 - Area posta al limite comunale Sud-Ovest avente valenza storico-paesistica, all'interno della quale sono ricomprese diverse Domus de Janas (Ortiguas 1 e II) e il nuraghe S'istrampu
 - H4.3 - L'area perimetrata comprende tutto il compendio di Uore. La fonte, il nuraghe, la tomba dei giganti costituiscono un unicum territoriale di importante valenza ambientale posto nel cuore delle zone agricole specializzate sul percorso storico di accesso alla montagna
 - H5 - Riserva naturale Monte di S. Antonio
 - H6 - Aree intercluse o di rispetto intersezioni ed assi viari

..... Perimetro del centro urbano

PATRIMONIO ARCHEOLOGICO e CULTURALE SOGGETTO A TUTELA

n.00	Fascia di interesse archeologico-culturale (in metri di raggio)
03	Dolmen Guanne Pedraghe
04	Tomba dei Giganti Guanne Pedraghe
05	Tomba Megalitiche Pedra in Cuccuru
06	Domus I Preizza
07	Domus Il Preizza
08	Dolmen Muttianu
15	N.ghe Suerzu
16	N.ghe S'Infurcadu
17	Domus Busola
18	Menhir Busola
21	Tomba dei giganti Sa Matta 'e Sa Ide
22	Domus Serbine
23	Dolmen Serbine
24	Domus Mura Marzane
25	Domus Tannara
26	N.ghe Porcarzos
28	Tomba dei giganti Achileddu A
29	Tomba dei giganti Achileddu B
31	N.ghe Urpes/Bighinzones
32	N.ghe Fischedda
33	N.ghe Figu
34	N.ghe Paule Nivazzi
35	Dolmen Arghentu
36	N.ghe Interenas
37	N.ghe Pedru Feghe
38	N.ghe Imbertighe
39	Tomba dei Giganti Imbertighe
40	N.ghe Tresnuraghes
41	Tomba dei Giganti Pedra Longa
42	N.ghe Columbus
43	N.ghe Sas Casas
44	N.ghe Su Figu
45	N.ghe Cherbos
49	N.ghe San Sergio
50	Dolmen Sa Matta 'e Sa Ide
51	Stazione preistorica
52	Dolmen Serbine B
53	N.ghe Urpes
54	N.ghe Su Ludrau
55	N.ghe Urpes
57	Chiesa di San Lussorio
59	Ruderi ponte romano

INQUADRAMENTO SU PUC - SCALA 1:10.000



LEGENDA

SIMBOLO	DESCRIZIONE
---	Aree nella disponibilità di Grenergy rinnovabili 8 S.r.l.
---	Recinzione
---	Distribuzione interna di impianto 36 kV
---	Cavidotto 36 kV - Cabina di raccolta / futura SE RTN
---	Corsi d'acqua
---	Futura stazione elettrica RTN di trasformazione

LEGENDA PUC - Comune di Macomer

Subzona	Descrizione
Subzona E1	...
Subzona E2	...
Subzona E3	...
Subzona E3	...
Subzona E3-H1	...
Subzona E3-H2	...
Subzona E3-H4	...
Subzona D	...
Subzona F1	...
Subzona G	...
Subzona GM	...

REGIONE SARDEGNA
Provincia di Nuoro
COMUNE DI MACOMER

IMPIANTO FOTOVOLTAICO "GR MACOMER"

PROGETTO DEFINITIVO		GREN-FVM-TP3
INQUADRAMENTO SU PUC		Scala: 1:10.000
Autore:	Rev.:	Descrizione:
Disegnato:	Verificato:	Approvato:
Elaborato:	Controllato:	Approvato:

Gruppo di lavoro:
 Ing. Giuseppe Frangola (Coordinatore e responsabile)
 Ing. Massimo Tatti (Architetto)
 Ing. Enrico Scabato
 Ing. Antonio Dedoni
 Dott. Geol. Maria Francesca Lobina
 Dott. Geol. Maurizio Menzies
 Dott. Geol. Mauro Pompei
 Ing. Massimo Tatti
 Agr. Dott. Agr. Nicola Manis

Progettazione:
 Dott. Ing. Giuseppe Frangola
GR MACOMER
 Ing. Massimo Tatti
 Dott. Ing. Giuseppe Frangola

Comitente:
 GREENERGY RINNOVABILI 8 S.r.l.
 Via Sardegna, 10 - 09121 Macomè (NU)

IAI CONSULTING E PROGETTI
 Via Sardegna, 10 - 09121 Macomè (NU)
 Tel. +39 070 695077

Grenergy