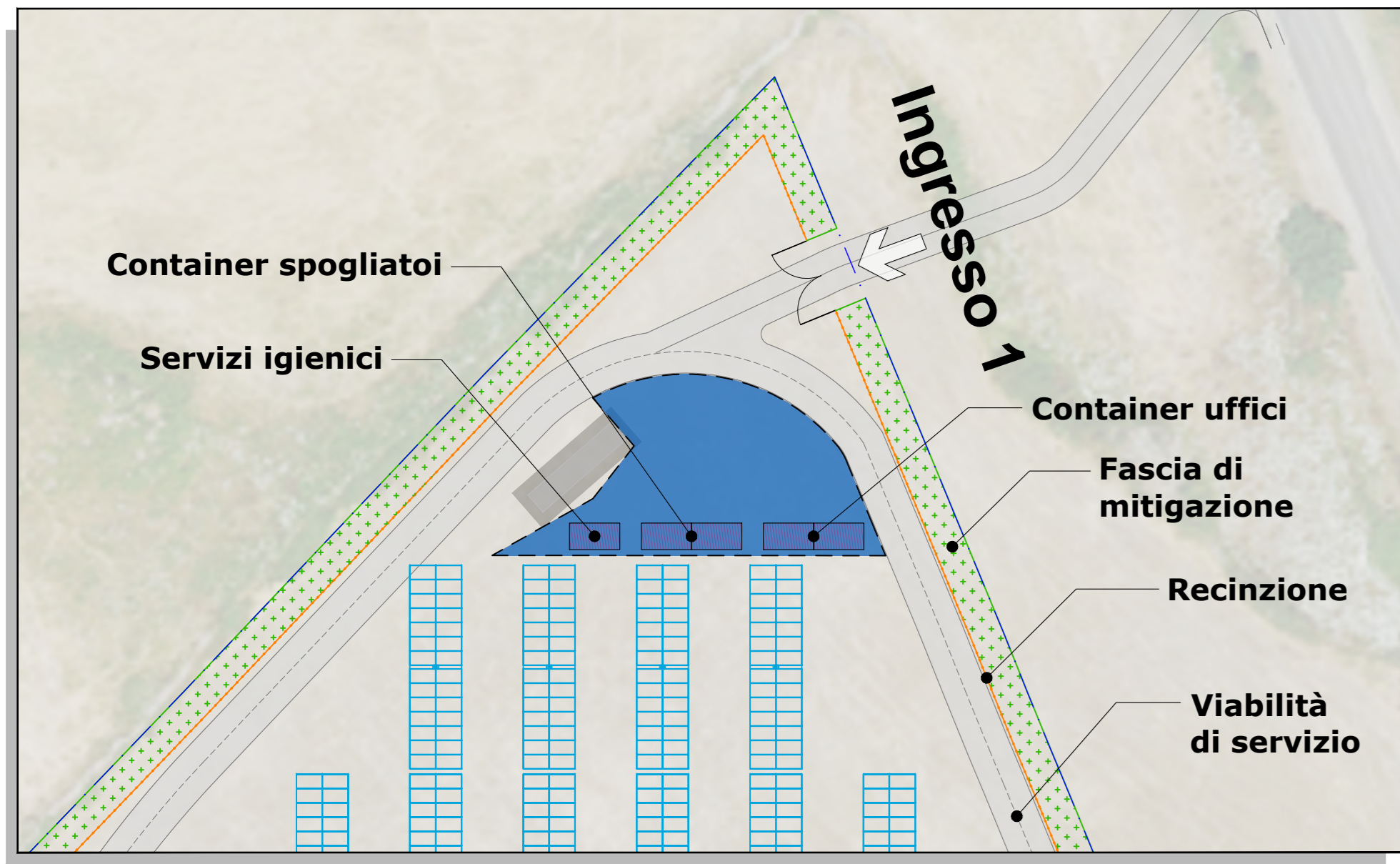
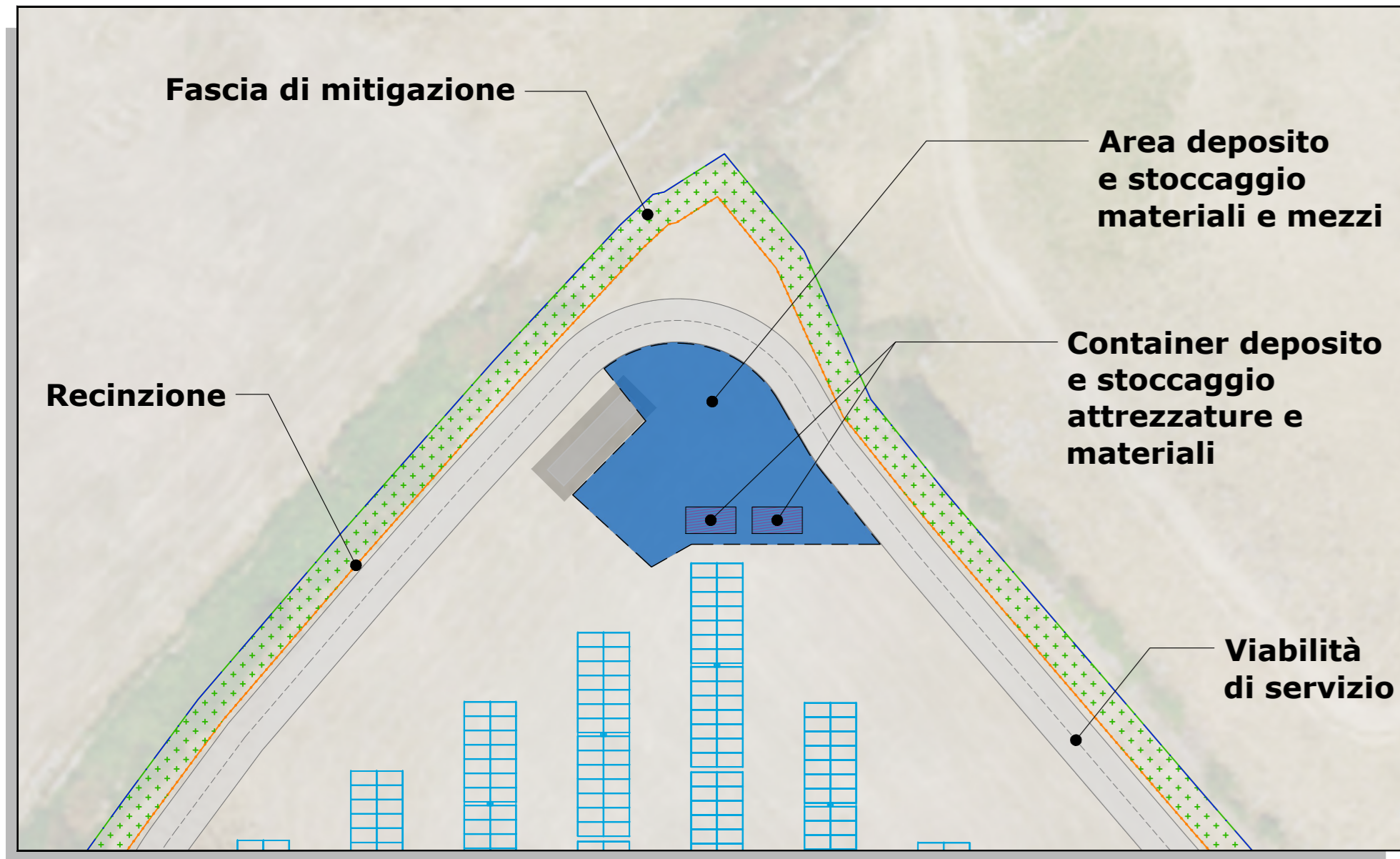


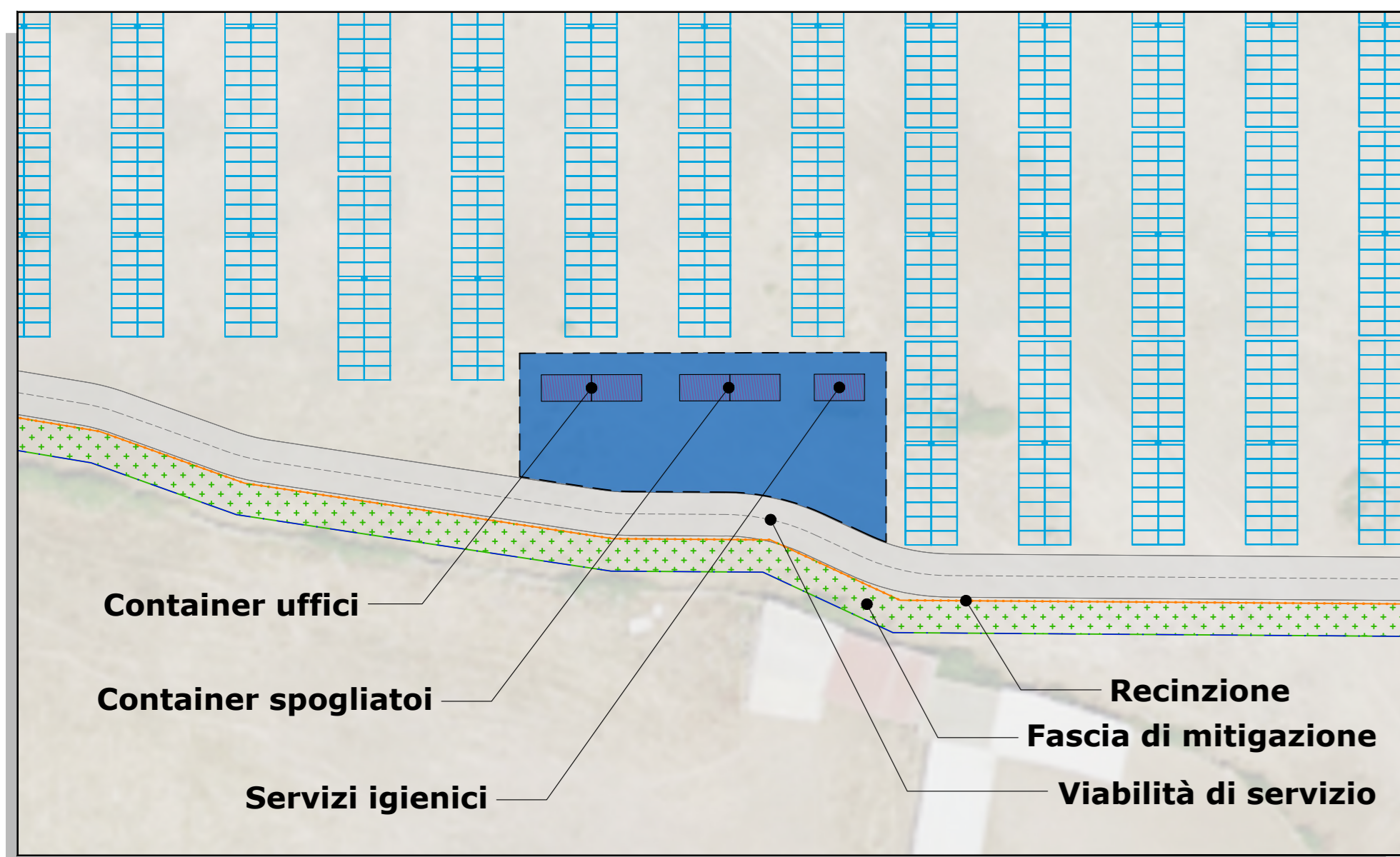
DETTAGLIO 1 - AREA DI CANTIERE - SCALA 1:500



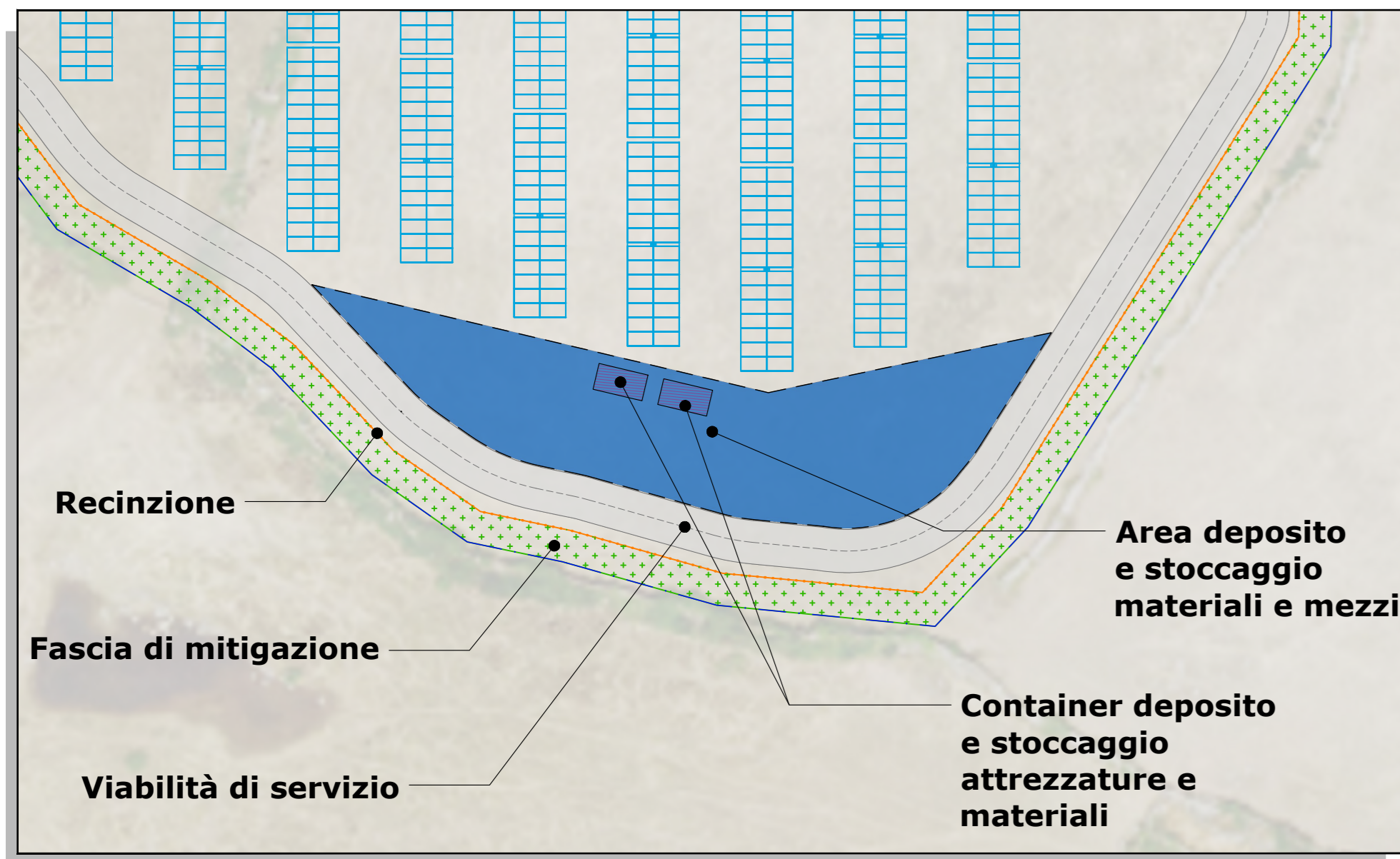
DETTAGLIO 2 - AREA DI CANTIERE - SCALA 1:500



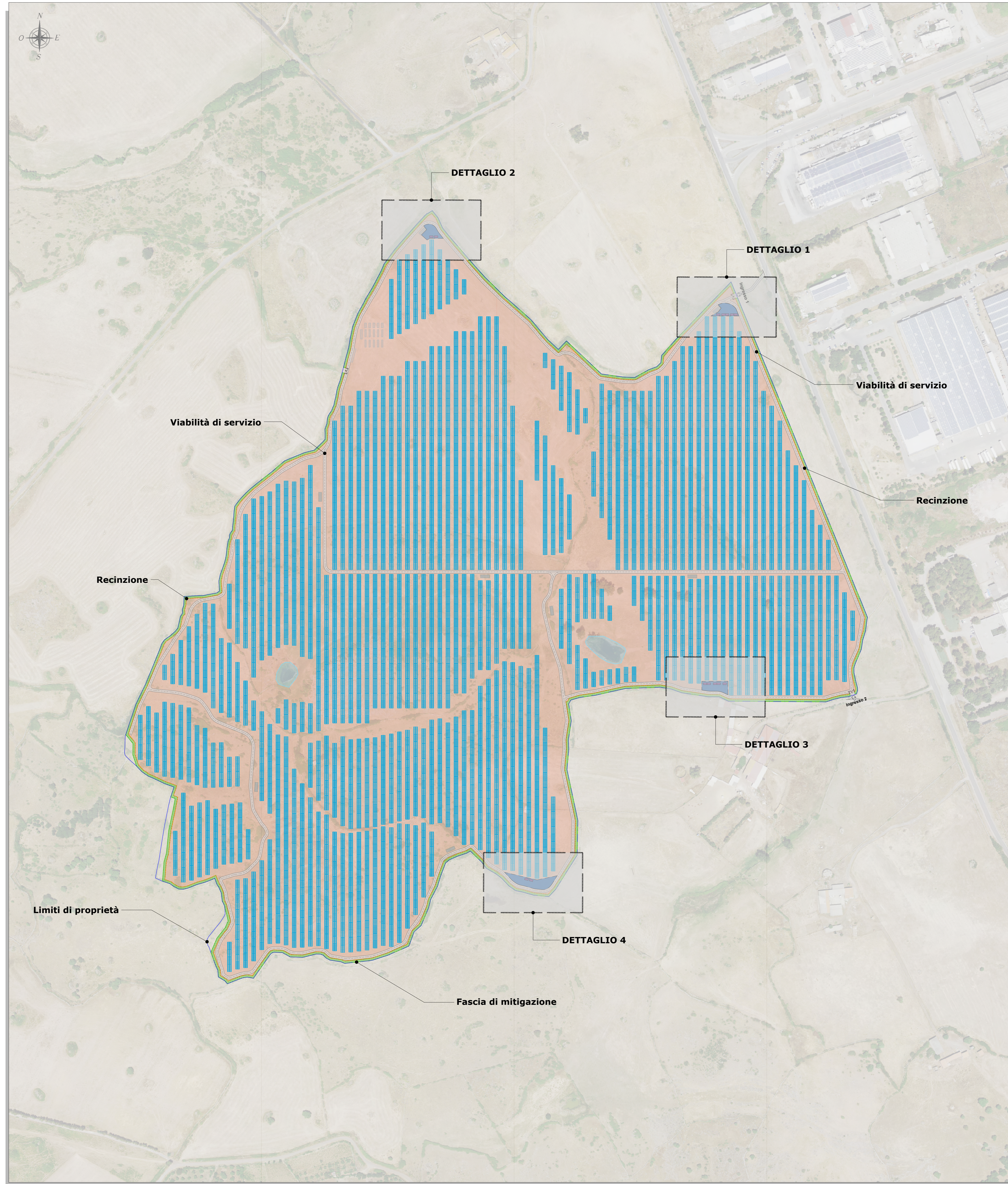
DETTAGLIO 3 - AREA DI CANTIERE - SCALA 1:500



DETTAGLIO 4 - AREA DI CANTIERE - SCALA 1:500



PLANIMETRIA AREE LOGISTICHE DI CANTIERE - SCALA 1:2.000



LEGGENDA	
SIMBOLO	DESCRIZIONE
	Aree nella disponibilità di Grenergy Rinnovabili 8 S.r.l.
	Recinzione
	Aree di cantiere
	Moduli bifacciali
	Fascia di mitigazione
	Pozze d'acqua esistenti
	Area di sedime cantiere
	Cabine
	Viabilità di servizio

ELABORATI DI RIFERIMENTO	
TAVOLA	TITOLO
GREM-FVM-TP21	Interferenze impianto FV - Planimetria

NOTA:
L'ubicazione dell'area di cantiere individuata in planimetria potrebbe essere suscettibile di variazione in funzione delle esigenze logistiche e operative delle ditte appaltatrici dei lavori.

REGIONE SARDEGNA
Provincia di Nuoro
COMUNE DI MACOMER

IMPIANTO FOTOVOLTAICO "GR MACOMER"

Progetto DEFINITIVO		GREM-FVM-TP18
AREE LOGISTICHE DI CANTIERE - PLANIMETRIA		Scale: 1:500 - 1:2.000
Data	Rev.	Descrizione
01/10/2022	0	Emissione per procedura di VIA
Eseg.	Contr.	Appr.
IAT	GF	GRN

<p>A cura di: I.A.T. Consulenza e progetti S.r.l. Dott. Ing. Giuseppe Frongia</p> <p>Gruppo di lavoro: Ing. Giuseppe Frongia (coordinatore e responsabile) Ing. Antonino Deidda Ing. Enrica Battaglia Dott. Geol. Maria Francesca Lotina Dott. Nat. Maurizio Medda Ing. Gianluca Mallis Dott. Geol. Mauro Pompei Ing. Elise Roych Agr. Dott. Nat. Nicola Manis</p>	<p>Progettazione: Dott. Ing. Giuseppe Frongia</p> <p style="text-align: center;">ODINE INGEGNERI PROFESSIONISTI CASIARI N. 3451 Dott. Ing. Giuseppe Frongia</p>
--	--

<p>Comitatante: GREM-FVM-FOTOFV S.r.l. Via Borgognovo, 9 - 09121 Milano (MI)</p> <p>Grenergy</p>	<p>IAT CONSULENZA E PROGETTI www.iatprogetti.it</p>
--	--

Elaborazioni: I.A.T. Consulenza e progetti S.r.l. con sede unita - Via Michele Guisà n. c. 21 CACIP - 09122 Cagliari, Tel./Fax +39 070 658297