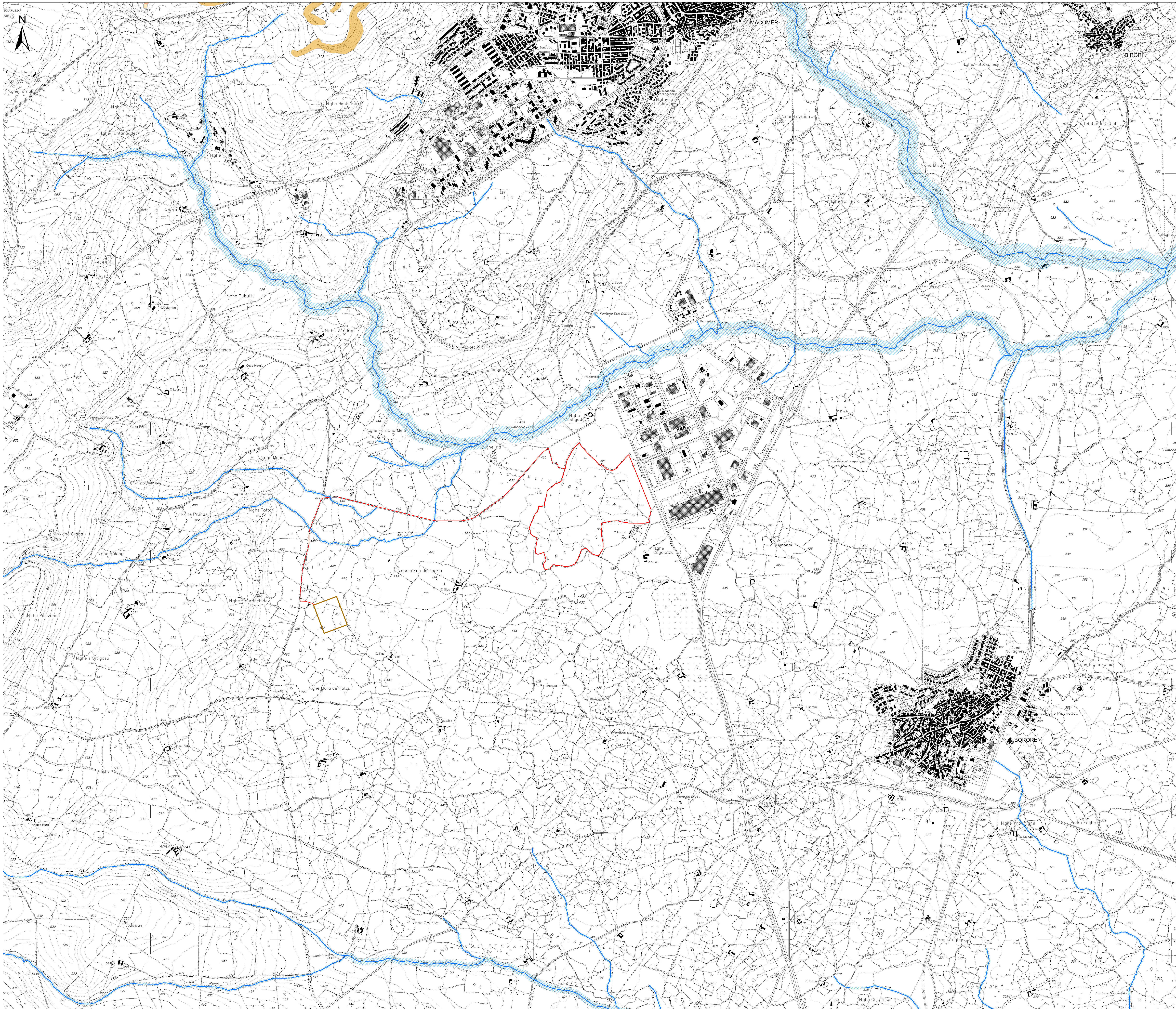
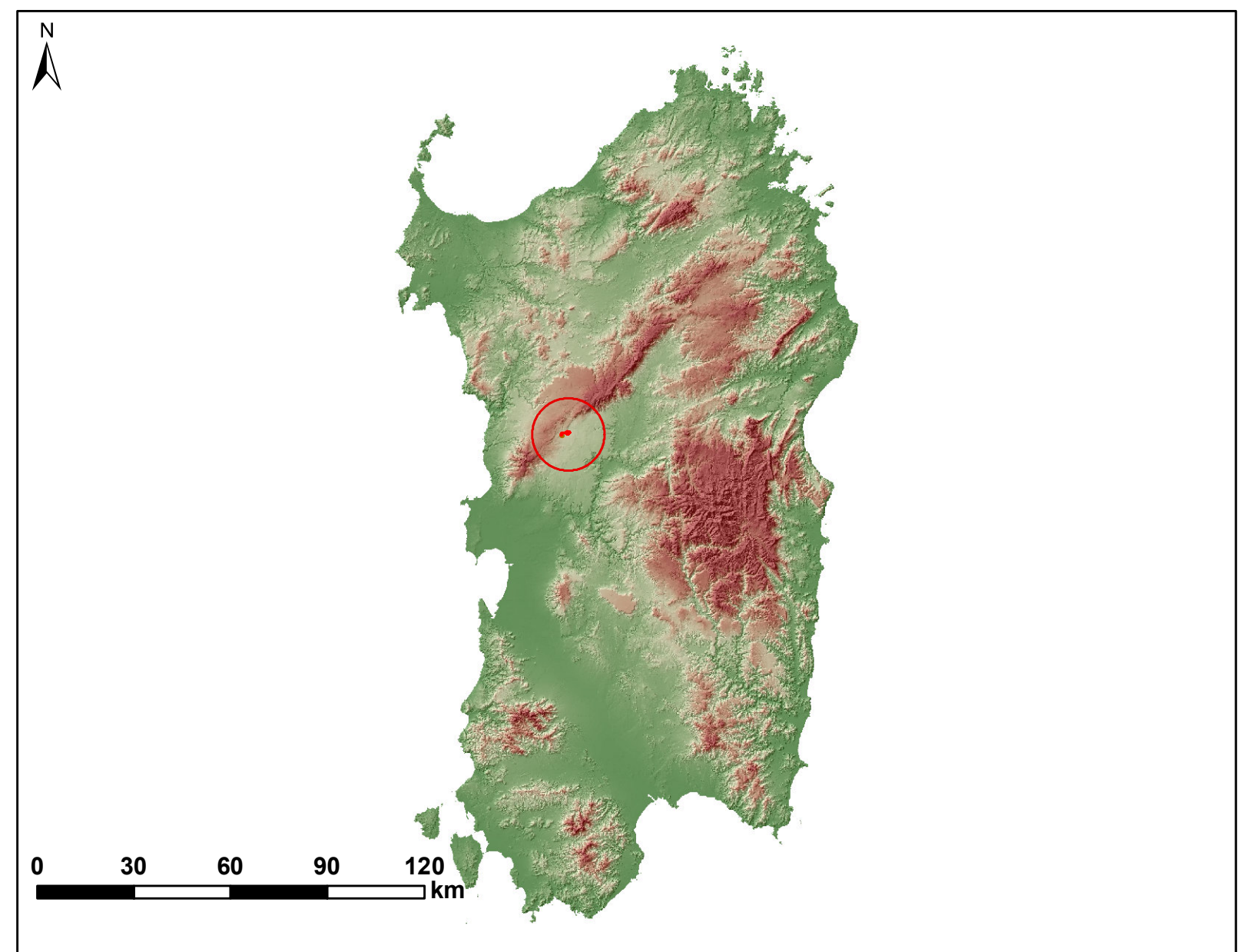


MAPPA DELLE AREE CARTOGRAFATE DAL PAI E DAL PSFF



Legenda

- Opere in progetto
- Futura stazione elettrica RTN di trasformazione 380/150/36 kV
- Elementi idrici
- art. 30 TER PAI
- Piano stralcio fasce fluviali - classe fascia
 - A2 - (H44 - Tempo di ritorno Tr = 2 anni)
 - A50 - (H44 - Tempo di ritorno Tr = 50 anni)
 - B100 - (H43 - Tempo di ritorno Tr = 100 anni)
 - B200 - (H42 - Tempo di ritorno Tr = 200 anni)
 - C - (H41 - Tempo di ritorno Tr = 500 anni)
- PERICOLO**
 - H1
 - H2
 - H3
 - H4
- Aree a pericolosità da frana cartografate dal PAI e Art.8**
 - Hg1
 - Hg2
 - Hg3
 - Hg4
- PGRA - Aree soggette a pericolosità da alluvione**
 - H2
 - H3
 - H4



REGIONE SARDEGNA
 Provincia di Nuoro
 COMUNE DI MACOMER

IMPIANTO FOTOVOLTAICO "GR MACOMER"

Oggetto: PROGETTO DEFINITIVO		Cod. area: GRN-FVM-TA4			
Titolo: Mapa delle aree cartografate dal PAI e dal PSFF		Scala: 1:10000			
Data	Rev.	Descrizione	Eseg.	Contr.	Appr.
01/10/2022	0	Emissione per procedure di VIA	AC	GR	GRN

A cura di:
 I.A.T. Consulenza e progetti S.r.l.
 Dott. Ing. Giuseppe Frongia

Gruppo di lavoro:
 Ing. Elena Rossi (coordinatore e responsabile)
 Ing. Marianna Barberio
 Dott. Pian. Terr. Andrea Cappai
 Ing. Antonio Suddini
 Dott. Geol. Maria Francesca Lobba
 Agri. Dott. Nat. Nicola Mares
 Dott. Nat. Maurizio Medda
 Ing. Cinzia Neta
 Dott. Geol. Mauro Pompei

Progettazione:
 Dott. Ing. Giuseppe Frongia

ORDINE INGEGNERI PROSPERITÀ CAGLIARI
 n. 3453 Dott. Ing. Giuseppe Frongia

Consulenza e Progetti
 IAT CONSULTENZA E PROGETTI
 www.iatprogetti.it

Comitente:
 INNOVATELL S.r.l.
 Via Borgonuovo, 9 - 20121 Milano (MI)

Grenergy

AD: 2022/0365
 Formato: File originale File di stampa
 Elaborazioni: I.A.T. Consulenza e progetti S.r.l. con socio unico - Via Michele Gusa s.n.c. 21 CALASP. 09122 Cagliari, Tel./Fax +39 070 658297