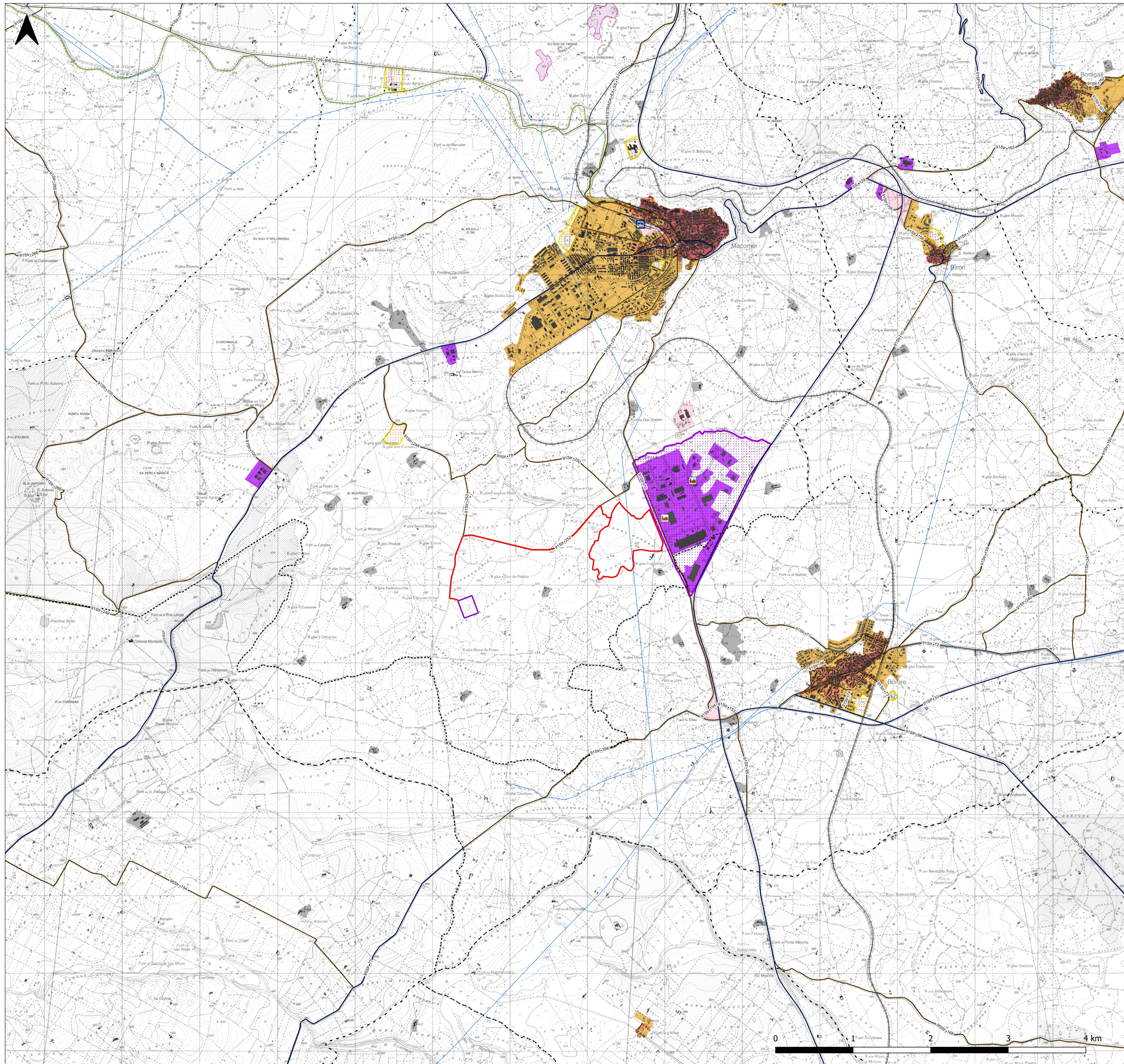


# PPR - Carta dell'assetto insediativo



- Legenda**
- Opere in progetto
  - Futura stazione elettrica RTN di trasformazione 380/150/36 kV
  - CB - CARTOGRAFIA BASE**
  - Limiti comunali
  - AI - RETI INFRASTRUTTURE**
  - Nodi Trasporti**
  - Stazione ferroviaria
  - Impianti Ferroviari**
  - Ferrovia di impianto
  - Ferrovia di impianto - a valenza paesaggistica
  - Rete Stradale**
  - Strada di impianto
  - Strada di impianto - a valenza paesaggistica - di fruizione turistica
  - Strada locale
  - depuratori
  - condottadrica
  - Ciclo Rifiuti**
  - Impianto di trattamento e/o incenerimento rifiuti
  - linea elettrica
  - AI - COMPONENTI ASSETTO INSEDIATIVO**
  - Edificato**
  - Edificato CTR
  - Grandi Aree Industriali
  - Componenti Insediativo (A)**
  - Centri di antica e prima formazione
  - Espansioni fino agli anni 50
  - Espansioni recenti
  - Componenti Insediativo (B)**
  - Aree estrattive di seconda categoria (cave)
  - Componenti Insediativo (C)**
  - Aree infrastrutturali
  - Aree speciali e aree militari
  - Insediamenti produttivi
  - Nuclei, case sparse e insediamenti spec.

**REGIONE SARDEGNA**  
 Provincia di Nuoro  
 COMUNE DI MACOMER

## IMPIANTO FOTOVOLTAICO "GR MACOMER"

Oggetto	PROGETTO DEFINITIVO	GREN-FVM-TA7
Titolo	PPR - Carta dell'assetto insediativo	Cod. elab. scala 1:25000

Data	Rev.	Descrizione	Eseg.	Contr.	Appr.
01 Ottobre 2022	0	Emissione per procedure di VIA	AC	GF	GREN

**A cura di:**  
 I.A.T. Consulenza e progetti S.r.l.  
 Dott. Ing. Giuseppe Frongia  
**Gruppo di lavoro:**  
 Ing. Giuseppe Frongia (coordinatore e responsabile)  
 Ing. Marianna Barbarano  
 Ing. Enrica Batzella  
 Dott. Plan. Terr. Eleonora Re  
 Ing. Elisa Roych  
 Dott. Nat. Fabio Schirru  
 Dott. Matteo Tatti (Archeologia)  
 Dott. Plan. Terr. Andrea Cappai  
 Ing. Antonio Dedoni  
 Dott. Geol. Maria Francesca Lobina  
 Agr. Dott. Nat. Nicola Manis  
 Dott. Nat. Maurizio Medda  
 Ing. Gianluca Meis  
 Dott. Geol. Mauro Pompei

**Progettazione:**  
 Dott. Ing. Giuseppe Frongia

**Ordine Ingegneri Provincia Cagliari**  
 N. 3453 Dott. Ing. Giuseppe Frongia

**Committente:**  
 GREENERGY RINNOVABILI 8 S.r.l.  
 Via Borgonuovo, 9 - 20121 Milano (MI)

Formato: File origine / File di stampa  
 Codice pratica: 2022/0305

Elaborazioni: I.A.T. Consulenza e progetti S.r.l. con socio unico - Via Michele Giua s.n.c. 21 CACIP - 09122 Cagliari, Tel./Fax: +39 070 658297  
 Disegni, calcoli, specifiche e tutte le altre informazioni contenute nel presente documento sono di proprietà della I.A.T. Consulenza e progetti S.r.l. Al ricevimento di questo documento la stessa diffida pertanto di riprodurlo, in tutto o in parte, e di rivelarne il contenuto in assenza di esplicita autorizzazione.