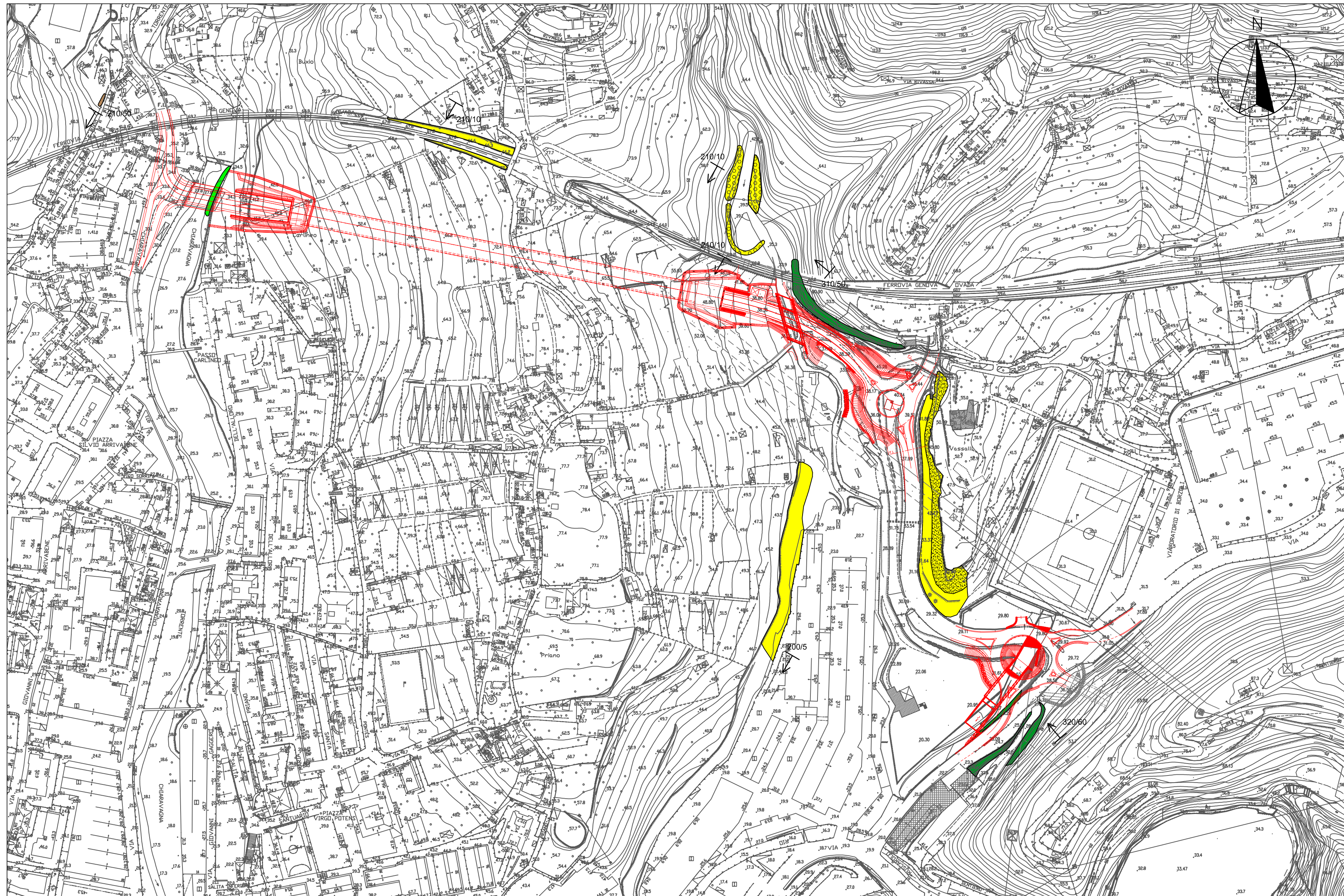


CARTA DEGLI AFFIORAMENTI  
scala 1:2000



LEGENDA

DEPOSITI PLOCIENICI

ARGILLE DI ORTOVERO: argille marnose con intercalazioni, anche plurimetriche, sabbiose più o meno cementate (a) con conglomerati e breccie basali (b)

UNITA' DI TIMONE-BRIC TEIOLLO (\*) (UNITA' TETTONOMETAMORFICA FIGOGNA (\*\*))

ARGILLE A PALOMBINI DEL PASSO DELLA BOCCHETTA: argilliscisti con intercalazioni di strati di calcare microcristallino (Cretaceo inf.)

BASALTI (Giurassico sup.-medio?)

SERPENTINITI IN GENERE CATACLASTICHE (Giurassico sup.-medio?)

GIACITURA DISCONTINUITA' PRINCIPALE DELLA FORMAZIONE

AFFIORAMENTO ROCCIOSO

TRACCIATO VIABILITA' IN PROGETTO

NELLA PRESENTE CARTA SONO STATE ASSUNTE LE SUDDIVISIONI FORMAZIONALI E DI UNITA' DELLA "CARTA GEOLOGICA DELLA VAL POLCEVERA" (M.MARINI 1997) POICHE' RISCONTRATA AFFIDABILE TRAMITE IL RILEVAMENTO GEOLOGICO DI SUPERFICIE. SI RIPORTANO COMUNQUE, COME RIFERIMENTO BIBLIOGRAFICO, ANCHE I NOMI DELLE UNITA' TETTONICHE RIPORTATE SUL FOGLIO GENOVA DEL PROGETTO CARG

(\*) MARINI (\*\*) PROGETTO CARG

COMMITTENTE:



ALTA Sorveglianza:



GENERAL CONTRACTOR:



INFRASTRUTTURE FERROVIARIE STRATEGICHE DEFINITE DALLA LEGGE OBIETTIVO N.443/01

TRATTA A.V./A.C. TERZO VALICO DEI GIOVI  
PROGETTO ESECUTIVO

NUOVA VIABILITA' TRATTA VIA CHIARAVAGNA - VIA BORZOLI  
GEOLOGIA E GEOTECNICA

CARTA DEGLI AFFIORAMENTI

GENERAL CONTRACTOR Consorzio <b>Cociv</b> Ing. G. Guagnozzi		DIRETTORE LAVORI	SCALA: 1:2000
--	--	------------------	------------------

COMMESSA	LOTTO	FASE	ENTE	TIPO DOC.	OPERA/DISCIPLINA	PROGR.	REV.
IG51	01	E	CV	G6	NV0200	001	B

PROGETTAZIONE							
Rev.	Descrizione emissione	Redatto	Data	Verificato	Data	Progettista Integratore	Data
A00	Prima emissione	Ing. LoGiudice	15/03/2012	Ing. F. Colla	20/03/2012	E. Paganì	23/03/2012
B00	Revisione generale	INGEO	17/09/2012	Ing. F. Colla	19/09/2012	E. Paganì	21/09/2012