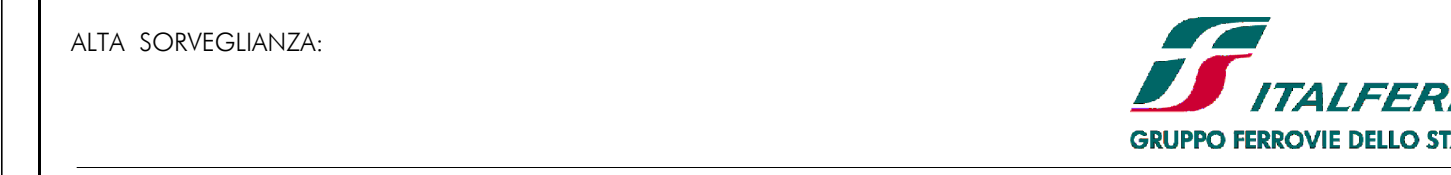
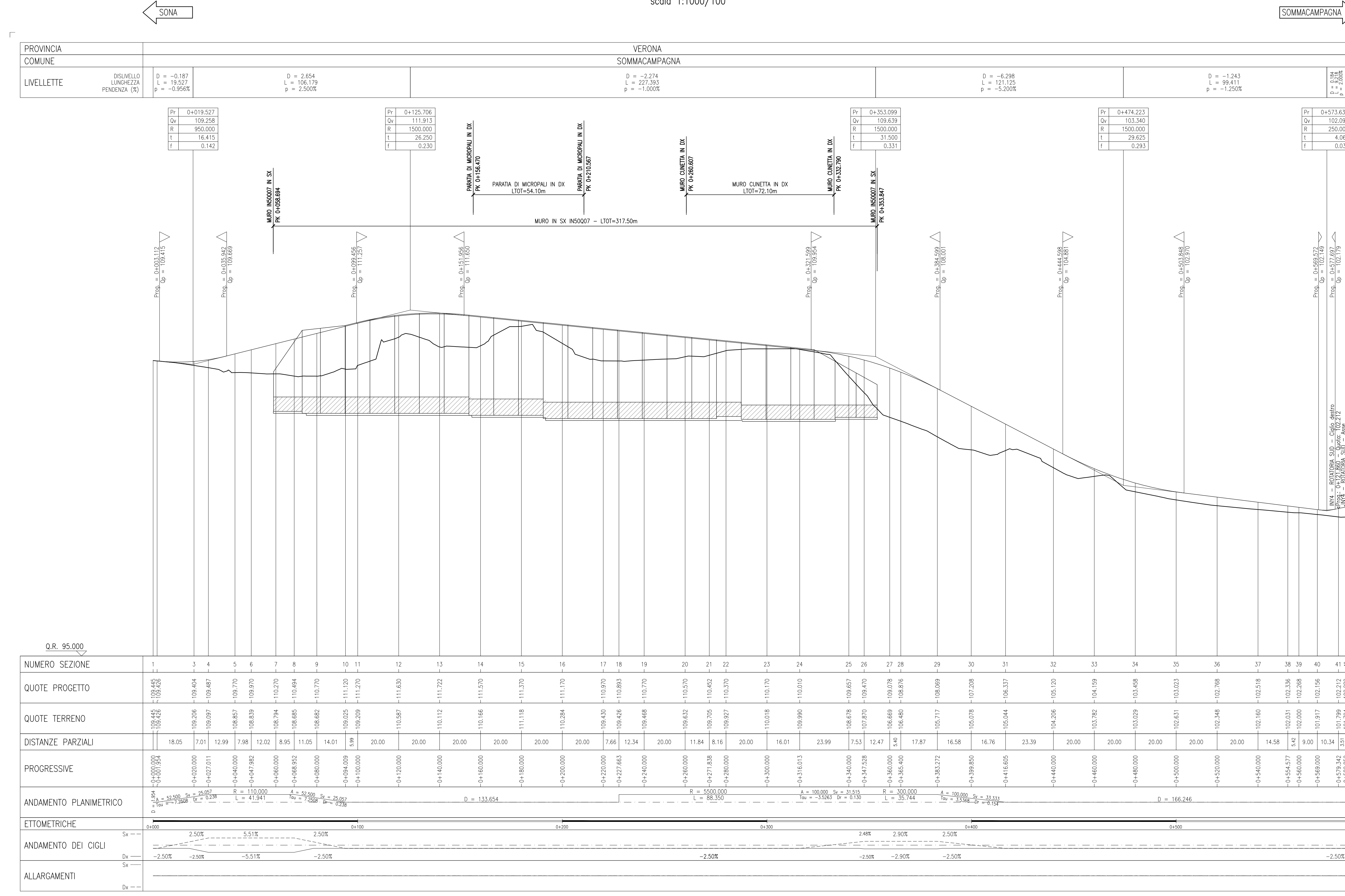


| DESCRIZIONE  | CODICE              |
|--|---------------------|
| - NZ9 - RELAZIONE TECNICA GENERALE   | INOR11E22F7N29A0001 |
| - NZ9 - PLANIMETRIA DI TRACCIAMENTO  | INOR11E22F7N29A0002 |
| - NZ9 - PLANIMETRIA DI PROGETTO - TAVOLA 1   | INOR11E22F7N29A0003 |
| - NZ9 - PLANIMETRIA DI PROGETTO - TAVOLA 2   | INOR11E22F7N29A0004 |
| - NZ9 - SEZIONI TIPO STRADALI  | INOR11E22F7N29A0005 |
| - NZ9 - DIAGRAMMA DI VISUALE LIBERA E VELOCITA'  | INOR11E22F7N29A0006 |
| - NZ9 - SEZIONI TRASVERSALI - Tav. 1   | INOR11E22F7N29A0007 |
| - NZ9 - SEZIONI TRASVERSALI - Tav. 2   | INOR11E22F7N29A0008 |
| - NZ9 - SEZIONI TRASVERSALI - Tav. 3   | INOR11E22F7N29A0009 |
| - NZ9 - SEZIONI TRASVERSALI - Tav. 4   | INOR11E22F7N29A0010 |
| - NZ9 - POSIZIONE DI INTERSEZIONE CON SP-26 - PLANIMETRIA E PROFILO                                      | INOR11E22F7N29A0011 |
| - NZ9 - ROTATORIA DI INTERSEZIONE CON SP-26 - SEZIONI TRASVERSALI  | INOR11E22F7N29A0012 |
| - NZ9 - INSOLO - MURO DI SOSTEGNO IN SX - CARPENTERIA - PAVIA E SEZIONE LONGITUDINALE - Tav. 1           | INOR11E22F7N29A0013 |
| - NZ9 - INSOLO - MURO DI SOSTEGNO IN SX - CARPENTERIA - SEZIONI TRASVERSALI - Tav. 1                     | INOR11E22F7N29A0014 |
| - NZ9 - INSOLO - MURO DI SOSTEGNO IN SX - CARPENTERIA - SEZIONI TRASVERSALI - Tav. 2                     | INOR11E22F7N29A0015 |
| - NZ9 - INSOLO - MURO DI SOSTEGNO IN SX - CARPENTERIA - SEZIONI TRASVERSALI - Tav. 3                     | INOR11E22F7N29A0016 |
| - NZ9 - INSOLO - MURO DI SOSTEGNO IN SX - CARPENTERIA - SEZIONI TRASVERSALI - Tav. 4                     | INOR11E22F7N29A0017 |
| - NZ9 - INSOLO - MURO DI SOSTEGNO IN SX - CARPENTERIA - SEZIONI TIPO E PARTICOLARI COSTRUTTIVI           | INOR11E22F7N29A0018 |
| - NZ9 - OPERA DI SOSTEGNO IN SX - CARPENTERIA - PAVIA, SEZIONE LONGITUDINALE, SEZIONI TIPO E PARTICOLARI | INOR11E22F7N29A0019 |

NOTE GENERALI

- TUTTE LE MISURE ESPRESSE SONO IN METRI, SALVO OVE DIVERSAMENTE INDICATO
- TUTTE LE QUOTE ALTIMETRICHE SONO ESPRESSE IN METRI s.l.m.
- TUTTE LE PROGRESSIVE SONO ESPRESSE IN CHILOMETRI
- Q.R. = QUOTA DI RIFERIMENTO
- Q.S. = QUOTA DI SCORRIMENTO
- QUOTA FALDA DI PROGETTO 93.10m

PROFILO LONGITUDINALE  
scala 1:1000/100



GENERAL CONTRACTOR: **Cepav due**  
Consorzio ENI per l'Alta Velocità

INFRASTRUTTURE FERROVIARIE STRATEGICHE DEFINITE DALLA LEGGE OBIETTIVO N. 443/01  
LINEA A.V. I.A.C. TORINO - VENEZIA Tratta MILANO - VERONA  
Lotto funzionale Brescia-Verona  
PROGETTO ESECUTIVO  
INZ9 - VIABILITÀ EXTRALINEA - DEVIAZIONE VIA LIBIA  
PROFILO LONGITUDINALE

|                                   |  |        |            |
|-----------------------------------|--|--------|------------|
| GENERAL CONTRACTOR                | DIRETTORE LAVORI                         |        | SCALA:     |
| <b>Cepav due</b>                  |  |        | 1:1000/100 |
| COMMESSA                          | LOTTO                                    | FASE   | ENTE       |
| INOR                              | 11                                       | E      | E2         |
| TIPO DOC.                         | OPERA/DISCIPLINA                         | PROGR. | REV.       |
| F7                                | INZ9A0                                   | 001    | B          |
| PROGETTAZIONE                     |  |        |            |
| Rev.                              | Descrizione                              | Autore | Data       |
| A                                 | EMISSIONE                                | Rocca  | 28/03/19   |
| B                                 | ADEGUAMENTO A REGIUTO CONFRONTO CON ENTI | Rocca  | 22/11/21   |
| C                                 |  |        |            |
| CIG 751447334A                    |  |        |            |
| File: INOR11E22F7N29A0001B_10.dwg |  |        |            |