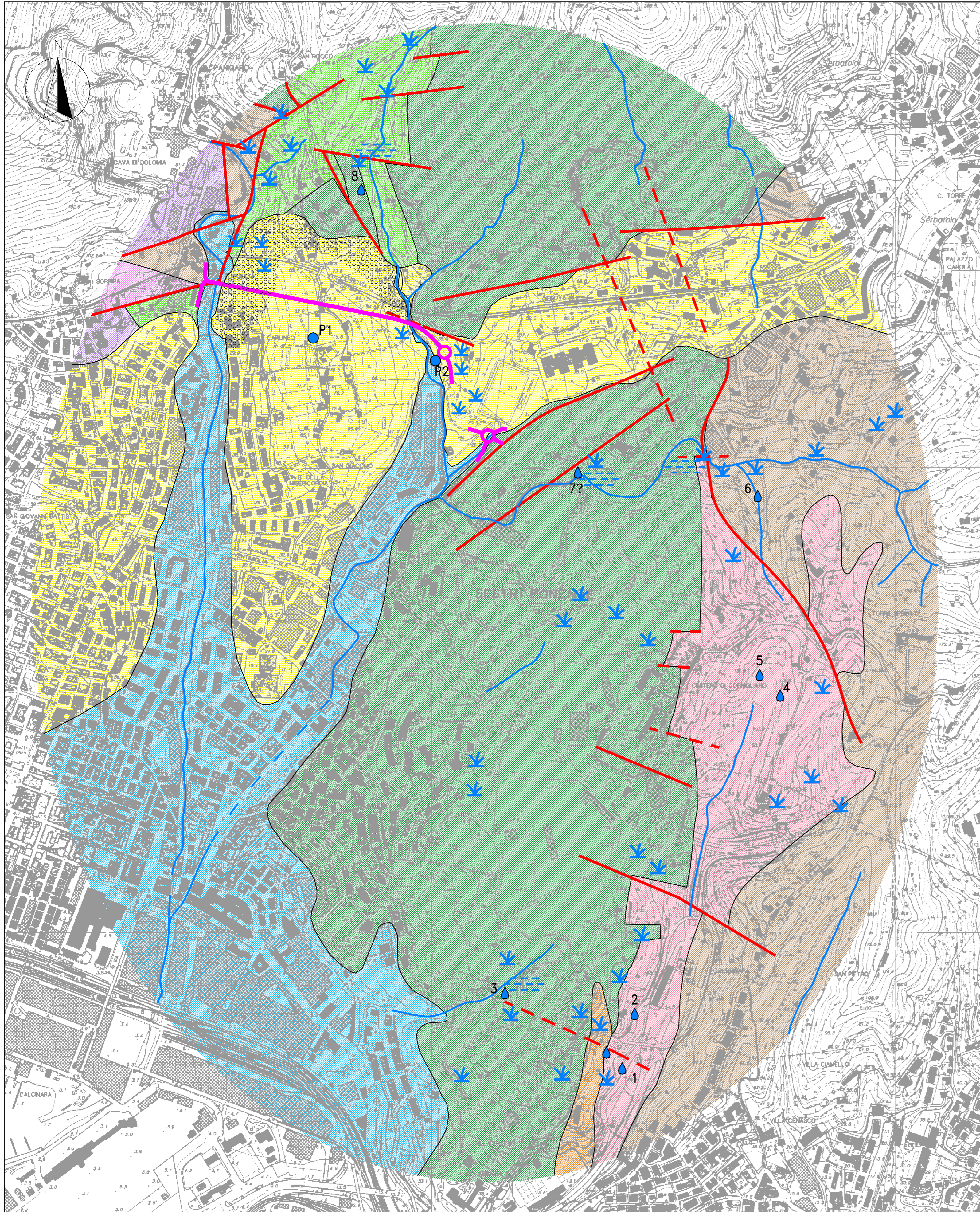


CARTA IDROGEOLOGICA
scala 1:5000



COMPLESSI IDROGEOLOGICI	UNITA' GEOLOGICA	GRADO DI PERMEABILITA'			
		Molto alto-alto	Medio-alto	Medio-basso	Basso molto-basso
DEPOSITI ALLUVIONALI ATTUALI E RECENTI	DEPOSITI QUATERNARI	■			
ARGILLE DI ORTOVERO	Facies delle argille grigio azzurre Facies basale delle alternanze di orizzonti ghiaioso-sabbiosi con breccie e livelli argilloso-limosi-sabbiosi		■		
ARGILLE A PALOMBINI DEL PASSO DELLA BOCCHETTA				■	
CALCARI DI ERSELLI				■	
METABASALTI	UNITA' DI TIMONE-BRIC TIELO (*) (UNITA' DI M.TE FIGOGNA E DEI FLYSCH DI BUSALLA (*))		■		
SERPENTINITI			■		
CALCARI DI GALLANETO	UNITA' DEL M.TE GAZZO-ISOVERDE (*) (UNITA' TRIASSICO-LIASSICA (*))			■	
DOLOMIE DEL M.TE GAZZO				■	

CLASSIFICAZIONE DELLA PERMEABILITA' SECONDO LE NORME AFTES

CLASSE	PERMEABILITA' (m/s)	DESCRIZIONE
K1	$<10^{-9}$	da molto bassa a bassa
K2	$10^{-9} \div 10^{-8}$	da bassa a media
K3	$10^{-8} \div 10^{-4}$	da media a alta
K4	$>10^{-4}$	da alta a molto alta

LEGENDA

- CONTATTO TETTONICO
- FAGLIA PRESUNTA
- SORGENTE
- VEGETAZIONE IDROFILA
- AREA DI IMPREGAZIONE D'ACQUA, EMERGENZA E TRASUDAMENTI DIFFUSI
- VASCA DI PRESA IN ALVEO
- RETICOLO IDROGRAFICO
- POZZO
- TRACCIATO VIABILITA' IN PROGETTO

NOTA:
I LIMITI DEI DIVERSI COMPARTI IDROGEOLOGICI RIPORTATI SULLA CARTA SONO STATI DEFINITI, PER LE AREE DI COMPETENZA, SULLA BASE DELLE CARTE GEOLOGICHE DELLE VIABILITA' E DELLA LINEA PRINCIPALE. NELLE ZONE RIMANENTI INVECE, NON INTERESSATE DAL RILEVAMENTO DI DETTAGLIO, SONO STATI RIPRESI, PREVIA VERIFICA SOMMARIAMENTE SUL TERRENO, I LIMITI FORMAZIONALI RIPORTATI SULLA "CARTA GEOLOGICA DELLA VAL POLCEVERA" DI M. MARINI.

COMMITTENTE:
 RETE FERROVIARIA ITALIANA
GRUPPO FERROVIE DELLO STATO ITALIANE

ALTA Sorveglianza:
 GRUPPO FERROVIE DELLO STATO ITALIANE

GENERAL CONTRACTOR:
 Consorzio Collagements Integrati Veloci

INFRASTRUTTURE FERROVIARIE STRATEGICHE DEFINITE DALLA LEGGE OBIETTIVO N.443/01

TRATTA A.V./A.C. TERZO VALICO DEI GIOVI
PROGETTO ESECUTIVO

NUOVA VIABILITA' TRATTA VIA CHIARAVAGNA - VIA BORZOLI
GEOLOGIA E GEOTECNICA
CARTA IDROGEOLOGICA

GENERAL CONTRACTOR Consorzio Codiv Ing. G. Guagnozzi	DIRETTORE LAVORI	SCALA: 1:5000
--	------------------	------------------

COMMESSA IG51	LOTTO 01	FASE E	ENTE CV	TIPO DOC. G6	OPERA/DISCIPLINA NV0200	PROGR. 003	REV. B
-------------------------	--------------------	------------------	-------------------	------------------------	-----------------------------------	----------------------	------------------

Rev.	Descrizione emissione	Redatto	Data	Verificato	Data	Progettista Integratore	Data	IL PROGETTISTA
A00	Prima emissione	Ing. Lo Giudice	15/03/2012	Ing. F. Colla	20/03/2012	E. Pagani	23/03/2012	Dott. Geol. E. DE MATTEI
B00	Revisione generale	INGEO	17/09/2012	Ing. F. Colla	19/09/2012	E. Pagani	21/09/2012	

n. Elab. Nome File: IG51-01-E-CV-G6-NV02-00-003-B00
CUP: F81H9200000008