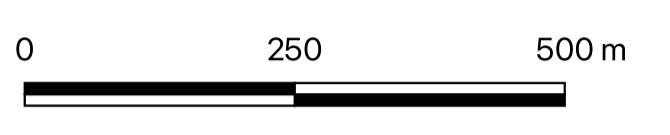


LEGENDA
AREE DI POTENZIALE E RISCHIO
 VRP_multipolygon [6]
 ■ potenziale alto [0]
 ■ potenziale medio [1]
 ■ potenziale basso [5]
 ■ potenziale nullo [0]
 ■ potenziale non valutabile [0]
 CARTOGRAFIA WMS/WFS
 Carta Tecnica ombreggiata



Regione Basilicata
 Provincia di Matera
 Comune di Tursi

CARTA DEL POTENZIALE

Comittente
SOLAR PROJECT FARM

Strada comunale delle Fonticelle snc – Capannone 3
 65015 – Montelsilvano (PE)
 tel. + 39 0874 67618 - fax + 39 0874 1862021
 P. Iva e C.F. 02248390680

Realizzazione ed esercizio di un impianto fotovoltaico a terra
 della potenza di 16.99 MWp e delle opere di connessione
 Comune di Tursi (MT), località Capranico Vallo, snc.

Elaborazione:
 Arete' Soc. Coop.
 Via della tecnica, 18
 85100 Potenza

Archeologi:
 dott. Rocco Mitro
 dott. Giuseppe Guerra



Comittente:
 Solar Project Farm srl

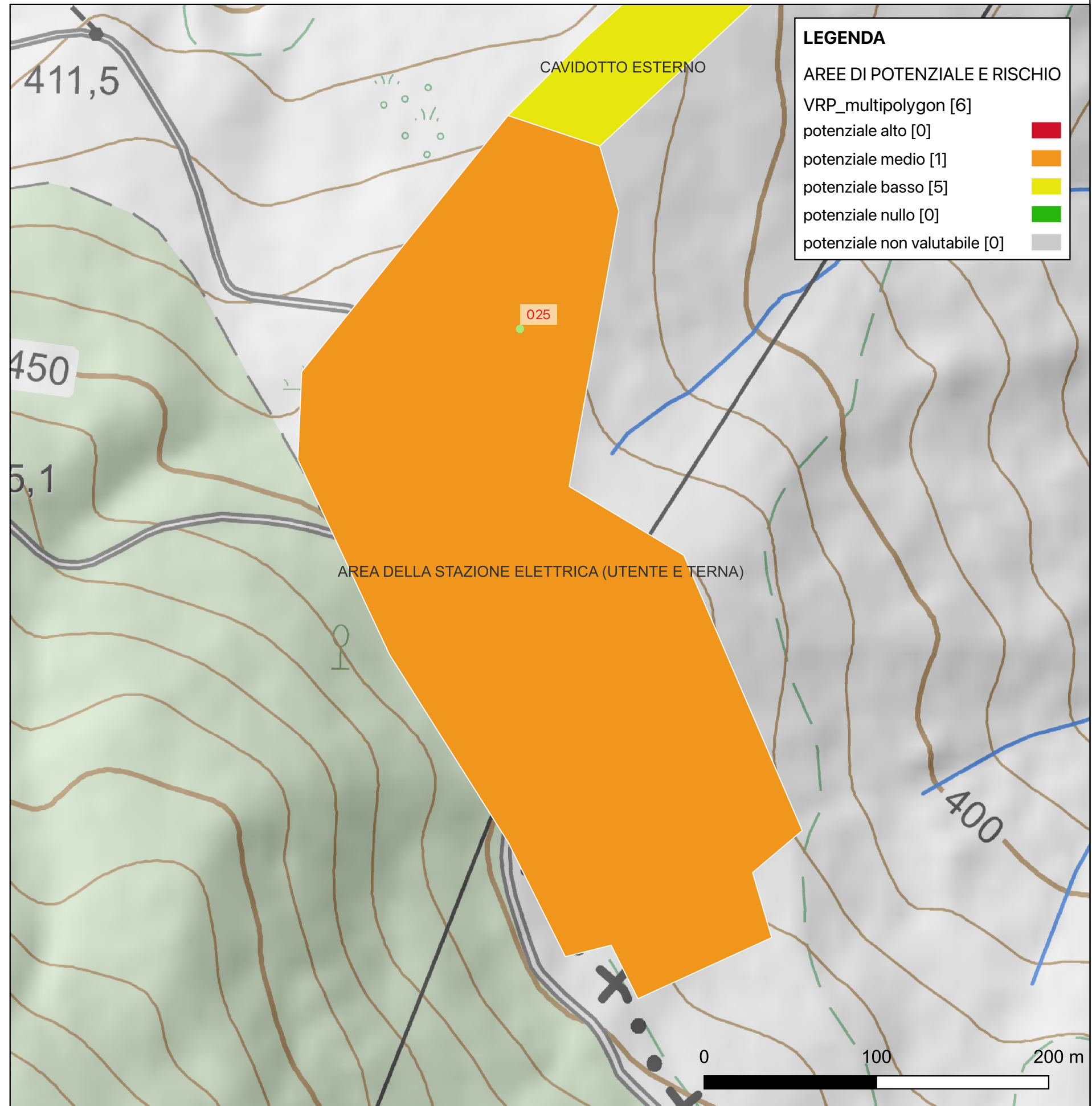
Codice elaborato:
 SPF_INT_15_A4



CARTA DEL POTENZIALE - SPF - area AREA DELLA STAZIONE ELETTRICA (UTENTE E TERNA)

potenziale medio - affidabilità buona

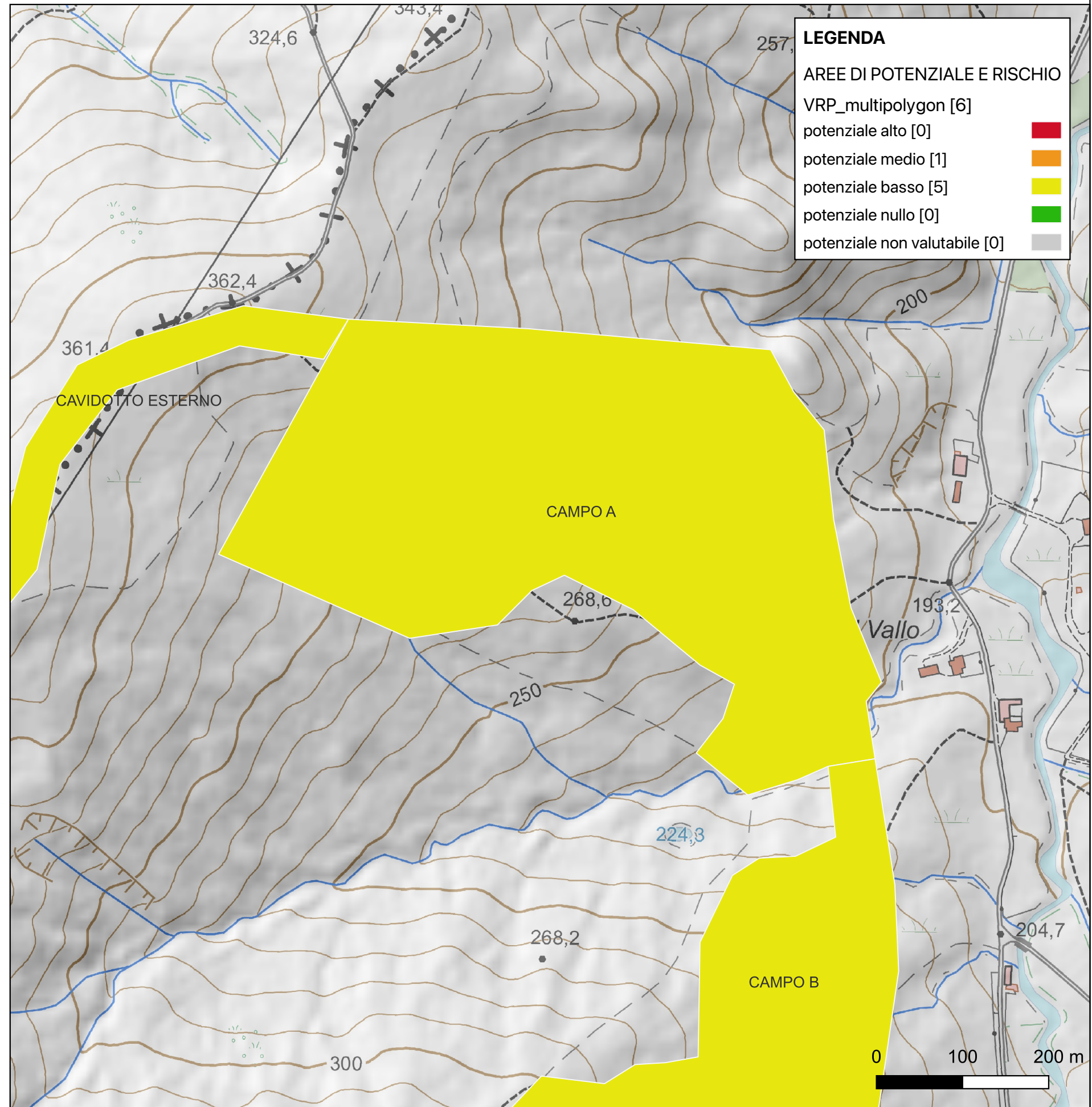
-Aree in cui la frequentazione in età antica è da ritenersi probabile, anche sulla base dello stato di conoscenze nelle aree limitrofe o in presenza di dubbi sulla esatta collocazione dei resti. -Aree connotate in antico da caratteri geomorfologici e ambientali favorevoli all'insediamento umano. -Aree con buona visibilità al suolo, connotate dall'assenza di tracce archeologiche o dalla presenza di scarsi elementi materiali, prevalentemente non in situ. L'area di frammenti fittili (sito n. 025) è stata rinvenuta prima della realizzazione della stazione TERNA.



CARTA DEL POTENZIALE - SPF - area CAMPO A

potenziale basso - affidabilità buona

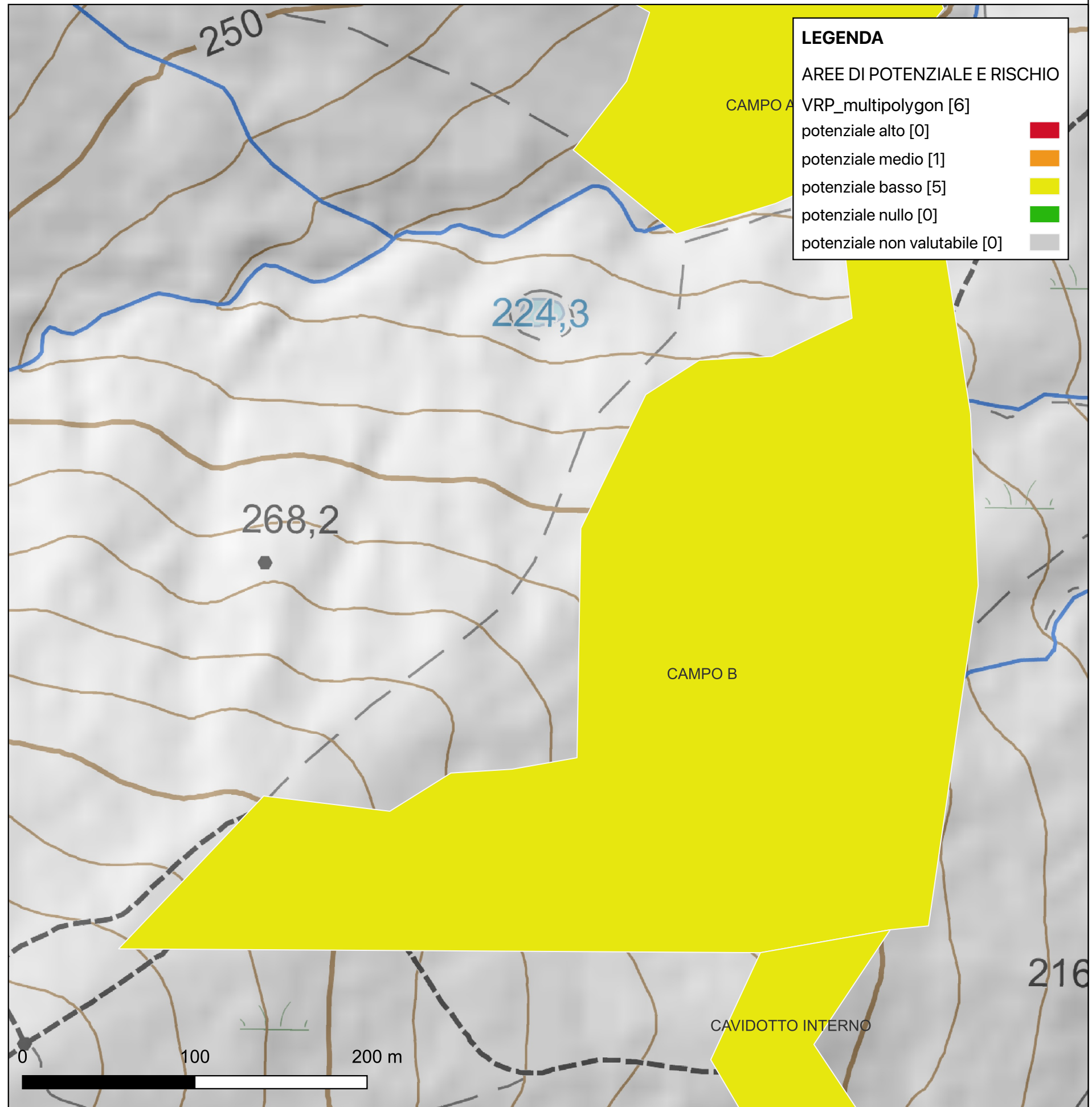
-Aree connotate in antico da caratteri geomorfologici e ambientali favorevoli all'insediamento umano. -Aree con buona visibilità al suolo, connotate dall'assenza di tracce archeologiche o dalla presenza di scarsi elementi materiali, prevalentemente non in situ.



CARTA DEL POTENZIALE - SPF - area CAMPO B

potenziale basso - affidabilità buona

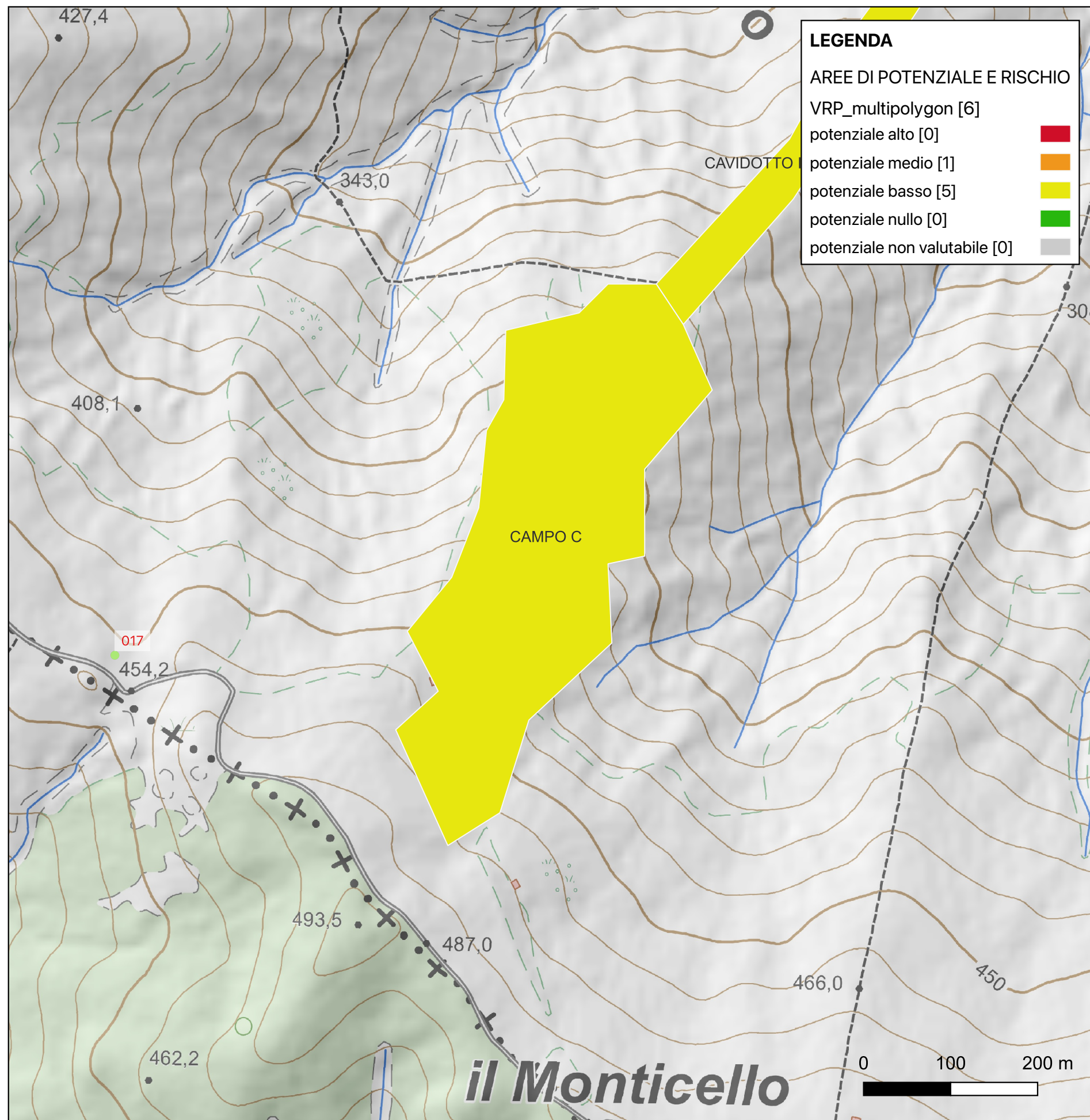
-Aree connotate in antico da caratteri geomorfologici e ambientali favorevoli all'insediamento umano. -Aree con buona visibilità al suolo, connotate dall'assenza di tracce archeologiche o dalla presenza di scarsi elementi materiali, prevalentemente non in situ.



CARTA DEL POTENZIALE - SPF - area CAMPO C

potenziale basso - affidabilità buona

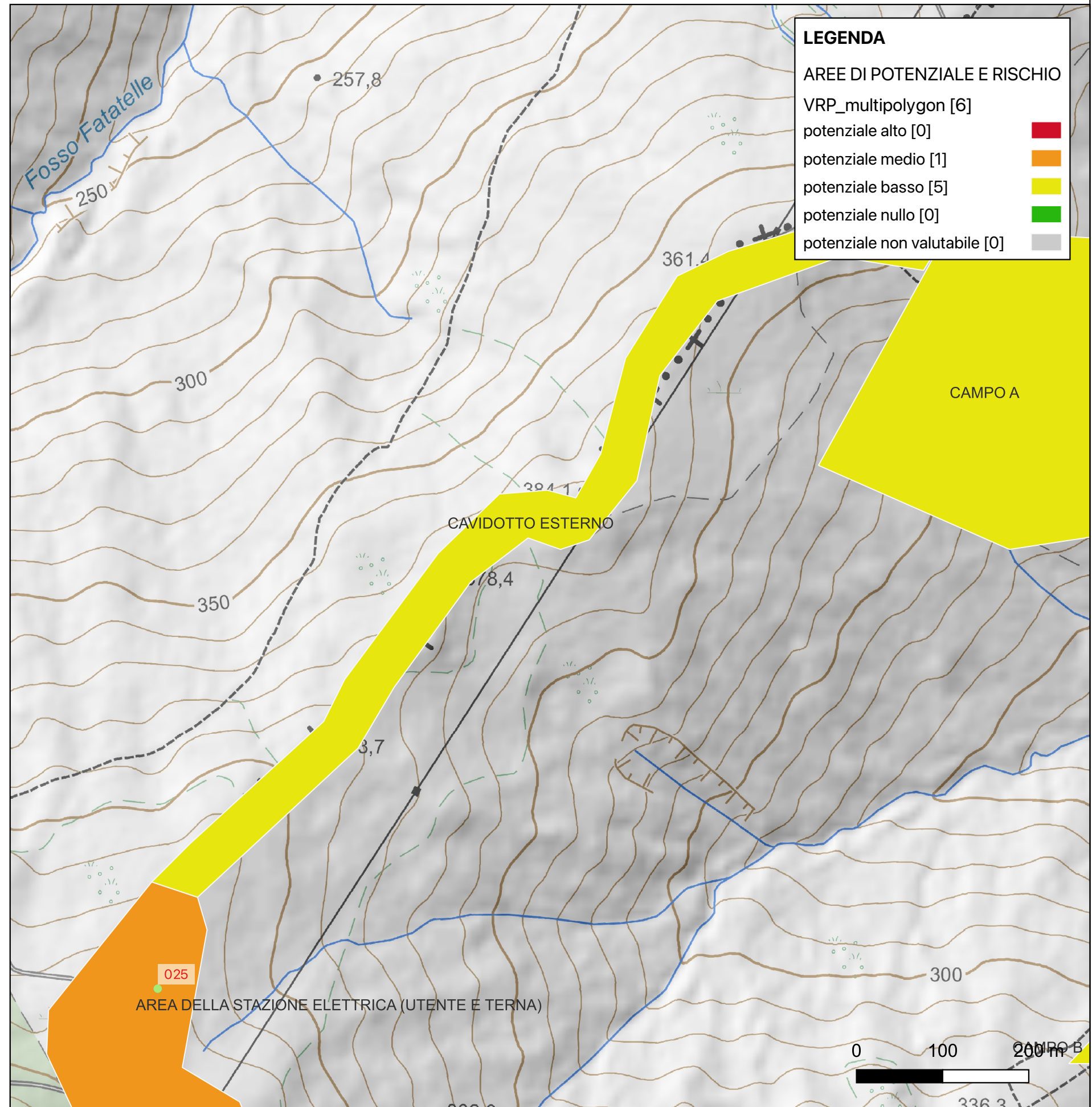
-Aree connotate in antico da caratteri geomorfologici e ambientali favorevoli all'insediamento umano. -Aree con buona visibilità al suolo, connotate dall'assenza di tracce archeologiche o dalla presenza di scarsi elementi materiali, prevalentemente non in situ.



CARTA DEL POTENZIALE - SPF - area CAVIDOTTO ESTERNO

potenziale basso - affidabilità buona

-Aree connotate in antico da caratteri geomorfologici e ambientali favorevoli all'insediamento umano. -Aree con buona visibilità al suolo, connotate dall'assenza di tracce archeologiche o dalla presenza di scarsi elementi materiali, prevalentemente non in situ.



CARTA DEL POTENZIALE - SPF - area CAVIDOTTO INTERNO

potenziale basso - affidabilità buona

-Aree connotate in antico da caratteri geomorfologici e ambientali favorevoli all'insediamento umano. -Aree con buona visibilità al suolo, connotate dall'assenza di tracce archeologiche o dalla presenza di scarsi elementi materiali, prevalentemente non in situ.

