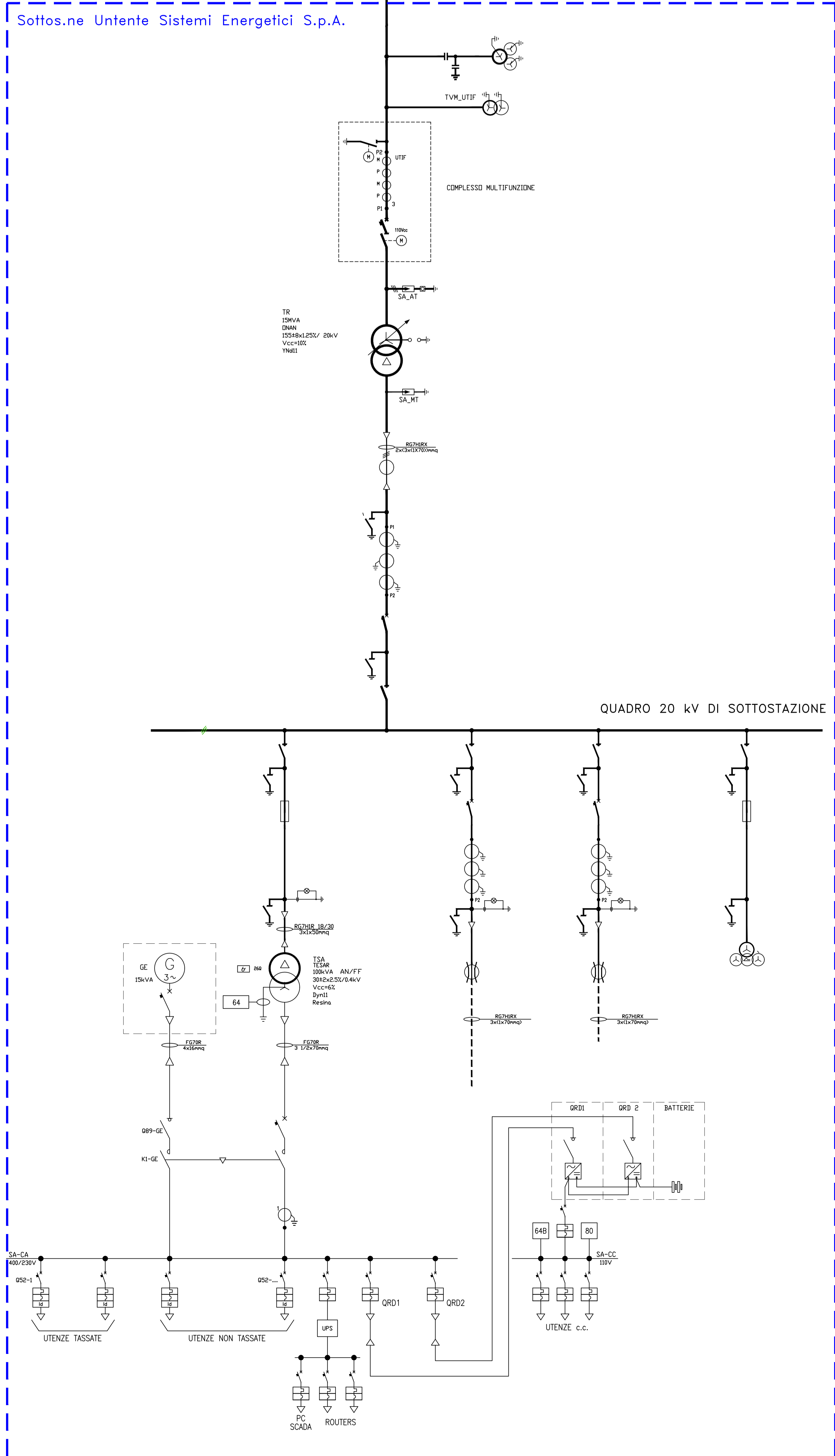
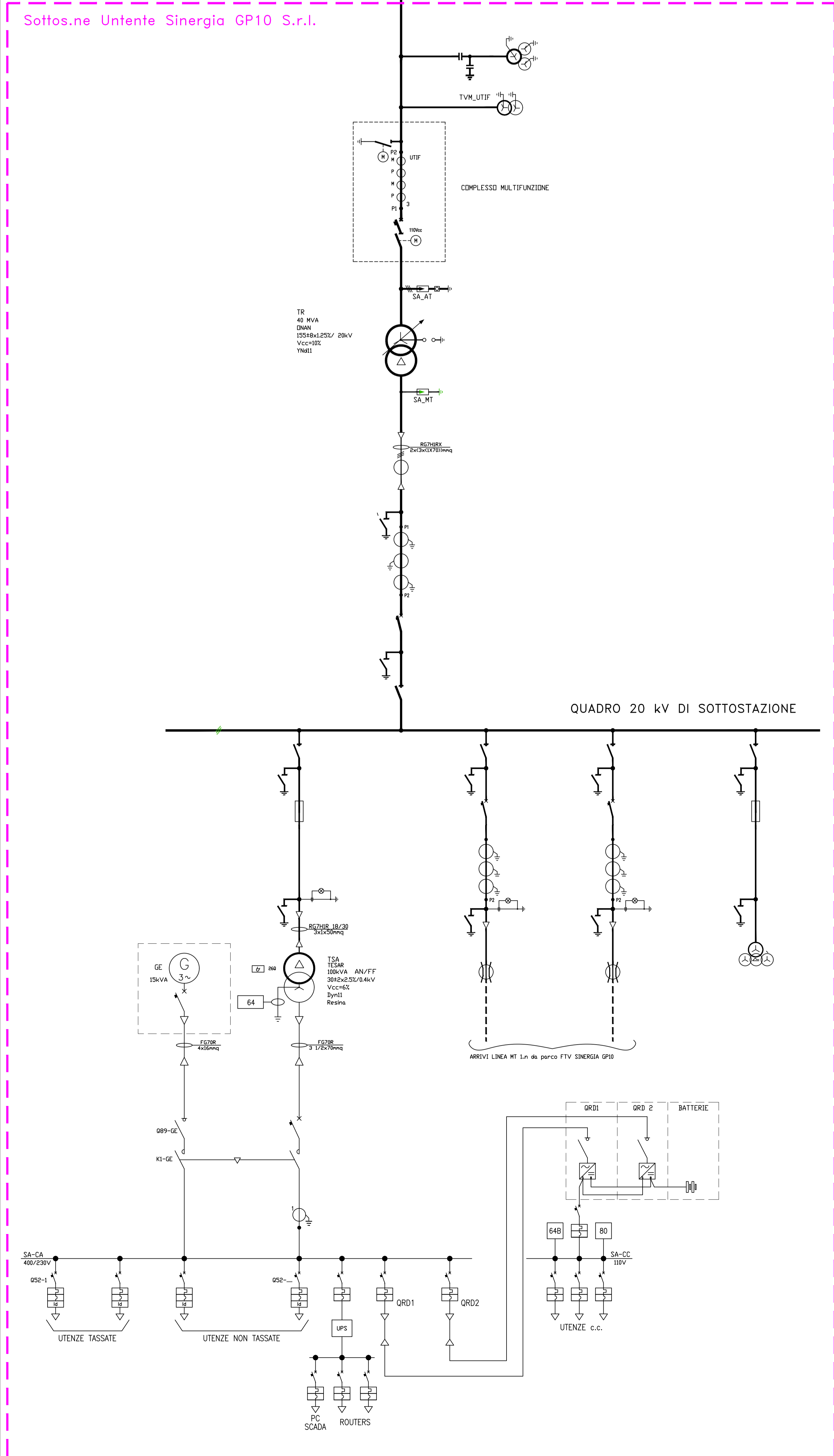


SBARRE AT COMUNI SINERGIA GP10 / SISTEMI ENERGETICI



COMUNE di SAN MARCO IN LAMIS
Provincia di Foggia

PROGETTO
per la realizzazione di una
Sottostazione elettrica utente
MT/AT

COMMITTENTI SINERGIA GP10 S.r.l. - SISTEMI ENERGETICI S.p.A.

PROGETTO DEFINITIVO COMUNE: SAN MARCO IN LAMIS LOCALITA': "Posta D'Innanzi"

Schema Unifilare Sottostazioni Utente

Scala: --- Data: 29/07/2021 Rev: 01
Codifica: MISSML/PTOPI/ELAB6

Progettazione: SISTEMI ENERGETICI
Via Mario Forcella, 14 - 71121 FOGGIA

