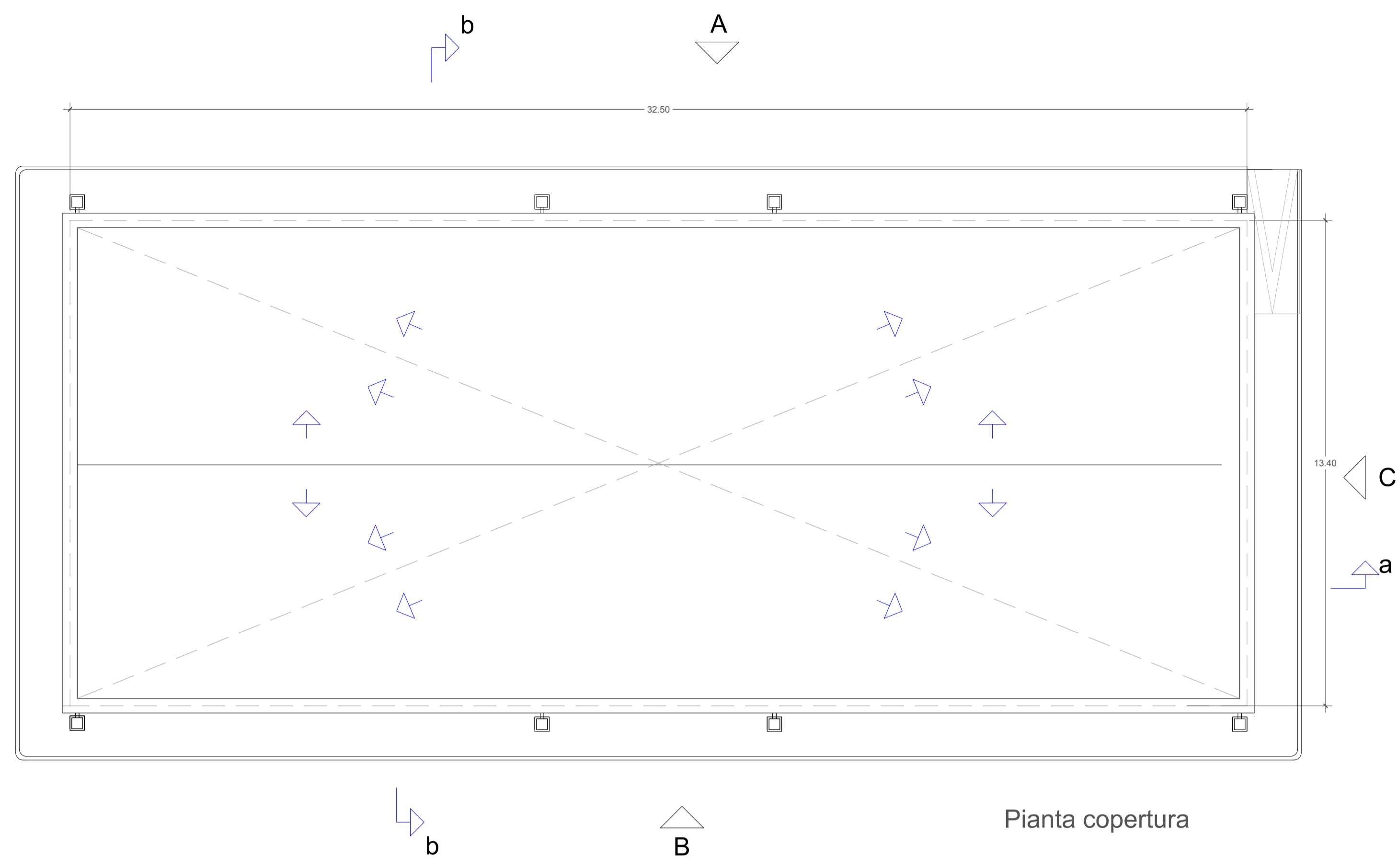
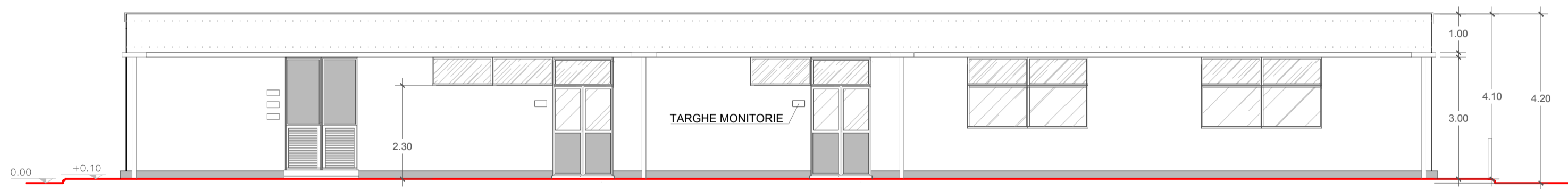


Pianta

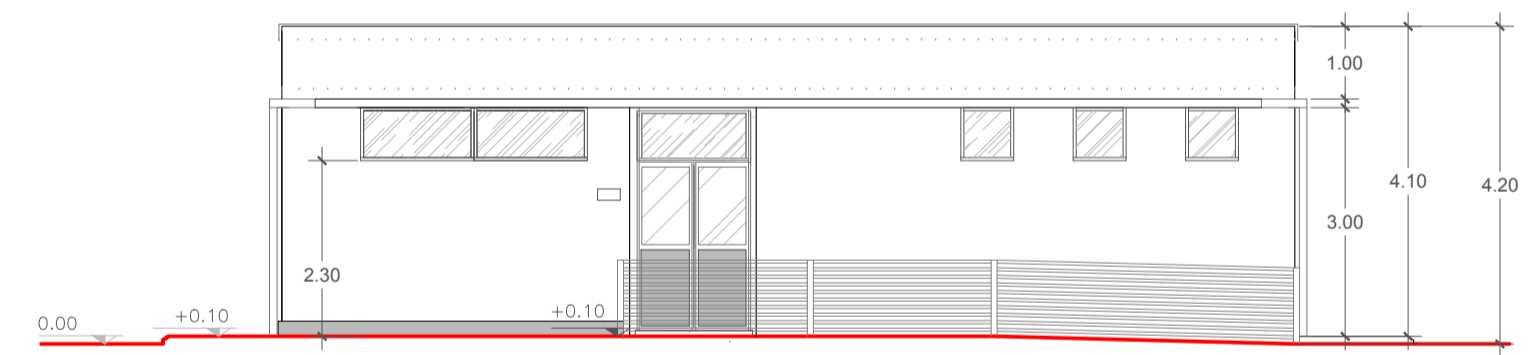


Pianta copertura

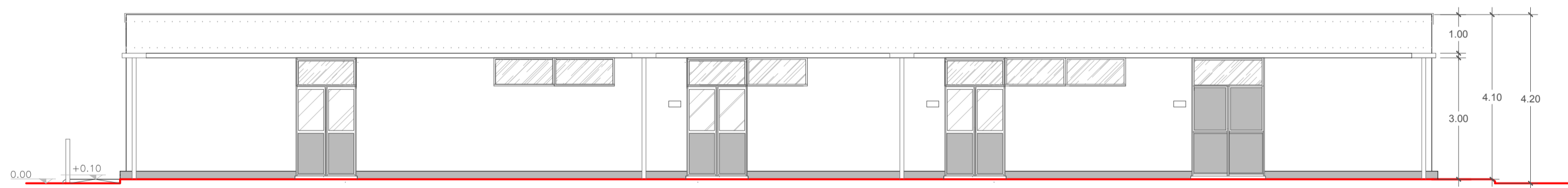
- Muri REI 120
- Tramezzi in calcestruzzo cellulare
- Pannellature perimetrali



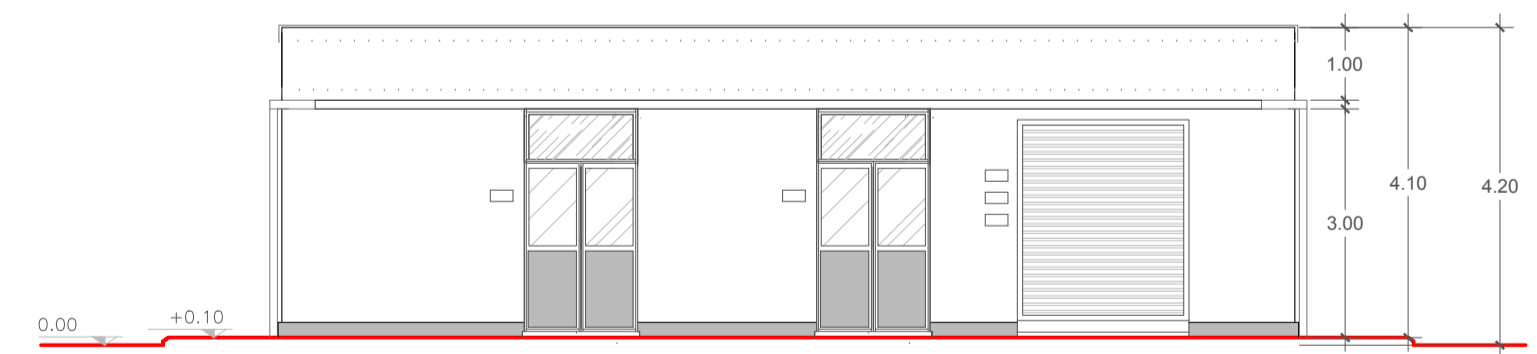
Prospetto A



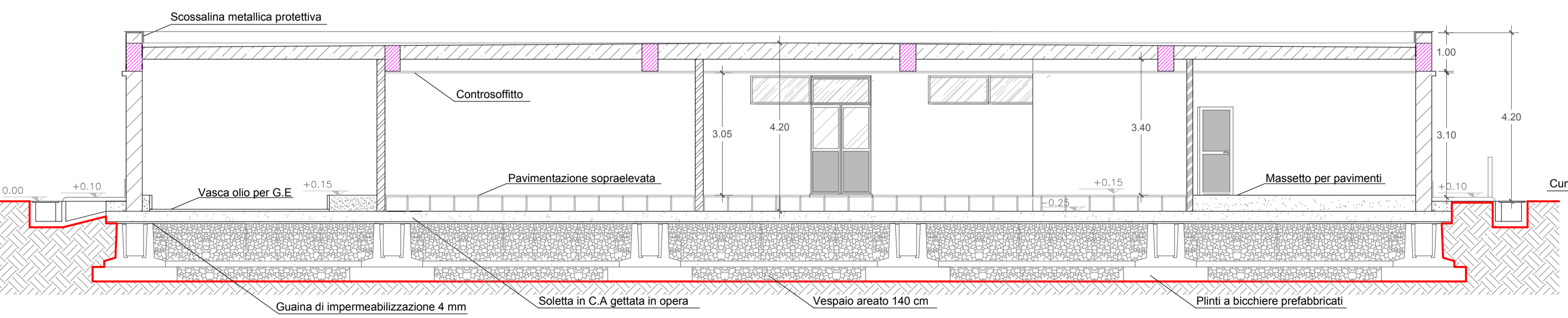
Prospetto C



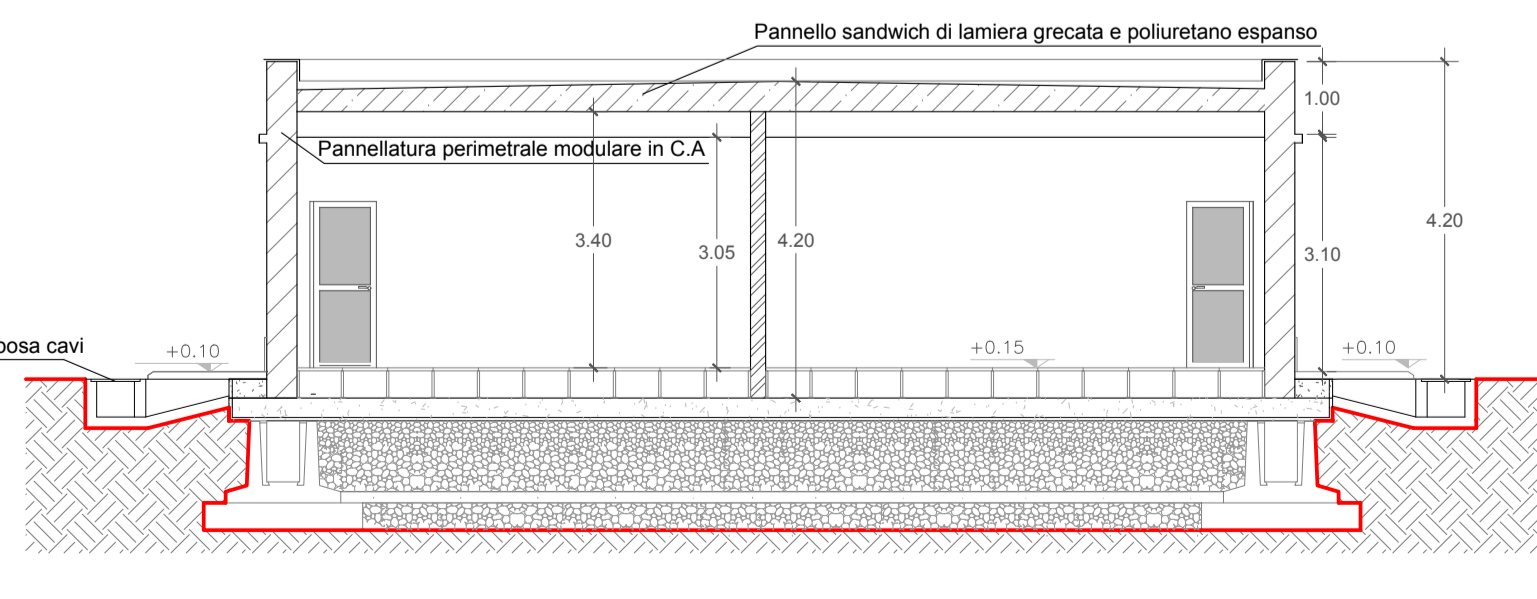
Prospetto B



Prospetto D



Sezione a-a



Sezione b-b

COMUNE di SAN MARCO IN LAMIS
Provincia di Foggia

PROGETTO
per la realizzazione di un
ampliamento della Stazione RTN
collegata in entra-esce alla linea RTN
"Foggia-S.Giovanni Rotondo"

COMMITTENTE	SISTEMI ENERGETICI S.p.A.
PROGETTO DEFINITIVO	COMUNE: SAN MARCO IN LAMIS LOCALITA': "Posta D'Innanzi"

Edificio Integrato: Pianta, Prospetti e Sezioni

Scala:	Data:	Rev:
1:100	29-07-2021	01
Codifica: MIS/SMIL/PTO/P2/ELAB9		

Progettazione: Via Mario Forcella, 14 - 71121 FOGGIA	ELABORATO <div style="font-size: 2em; font-weight: bold;">9</div>
---	--