

LEGENDA

Ingressi di impianto	Cabina MTR con cabina partenza linea	Alberi
Recinzione	Magazzino	Siepi aromatiche
Palo servizi ausiliari	Stringa da 30 moduli	Arnie
Piste e Piazzali	Stringa da 60 moduli	Fascia di mitigazione
Strada SP35, SB42	Stringa da 60 moduli	Colture foraggere
Cabina ausiliaria	Struttura fissa	Erbacee spontanee basse
Power station	Struttura fissa	Vegetazione ripariale spontanea
Control room	Struttura fissa	Arbustive

REGIONE SICILIA
PROVINCIA DI TRAPANI
 COMUNE DI BUSETTO PALIZZOLO
 COMUNE DI ERICE

OGGETTO
 PROGETTO DI UN IMPIANTO AGRO-FOTOVOLTAICO PER UNA POTENZA NOMINALE DI 58,113 MWp (45 MW IN IMMISSIONE) INTEGRATO DA UN SISTEMA DI ACCUMULO DA 36 MW E RELATIVE OPERE DI CONNESSIONE DA REALIZZARSI NEI COMUNI DI BUSETTO PALIZZOLO ED ERICE (TP)
STUDIO DI IMPATTO AMBIENTALE

PROPONENTE

PROGETTISTA
 Dott. Ing. Cristiano Gorgone
Collaboratori
 Dott. Carmelo Danilo Pileri
 Ing. Giacchino Ruisi
 Ali. Arch. Flavia Termini
 Dott. Marianna Raimona
 Dott. Gabriella Raffa

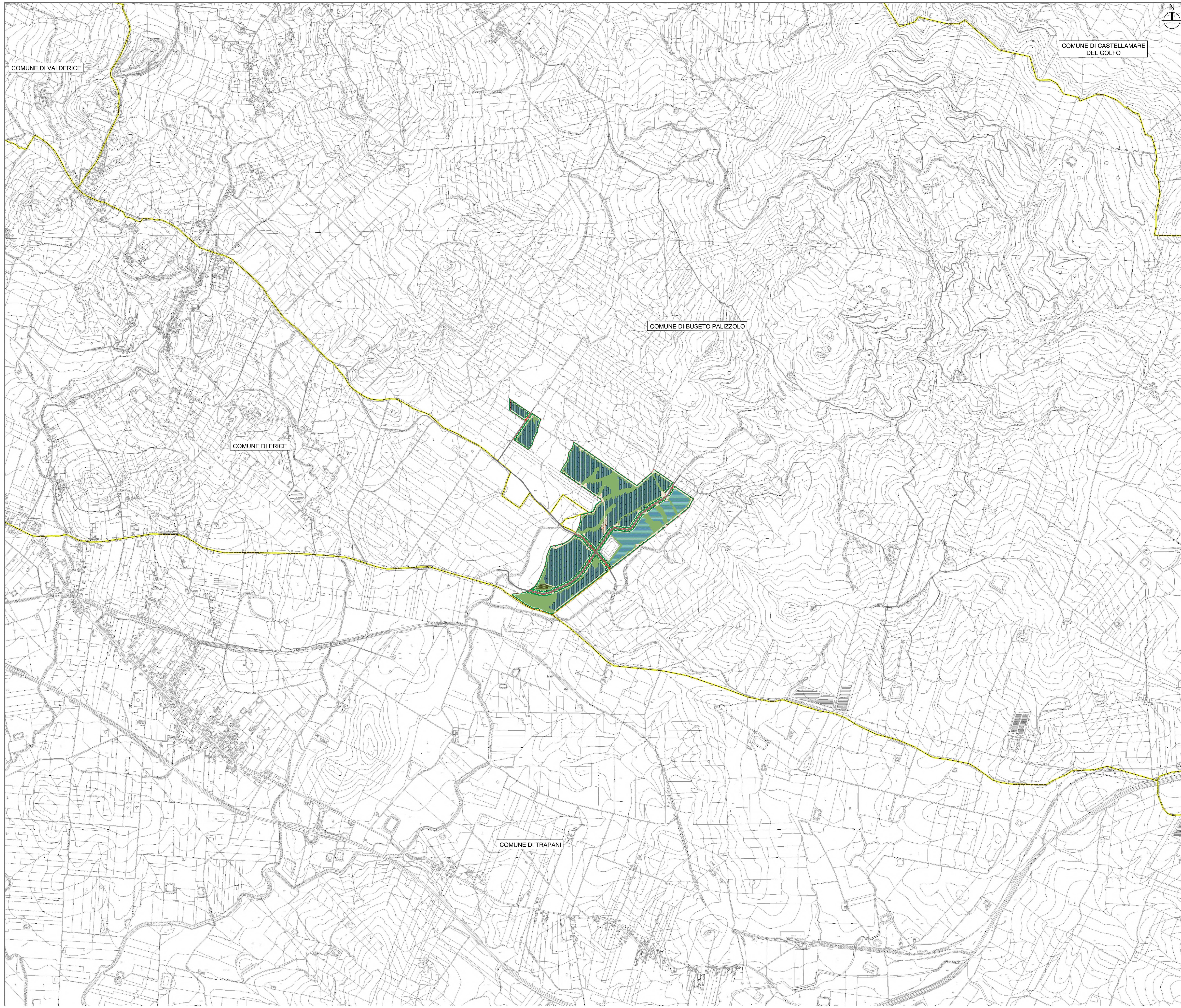
TITOLO
LAYOUT DI IMPIANTO SU CTR

CODICE ELABORATO
XB_T_01_A_S_2
SCALA 1:10000

N° Rev.	DESCRIZIONE REVISIONE	DATA	ELABORATO	VERIFICATO	APPROVATO

RIF. PROGETTO
 N. _____

NOI E FILE DI STAMPA
 SCALA DI STAMPA DA FILE



COMUNE DI CASTELLAMARE DEL GOLFO

COMUNE DI ERICE

COMUNE DI BUSETTO PALIZZOLO

COMUNE DI TRAPANI