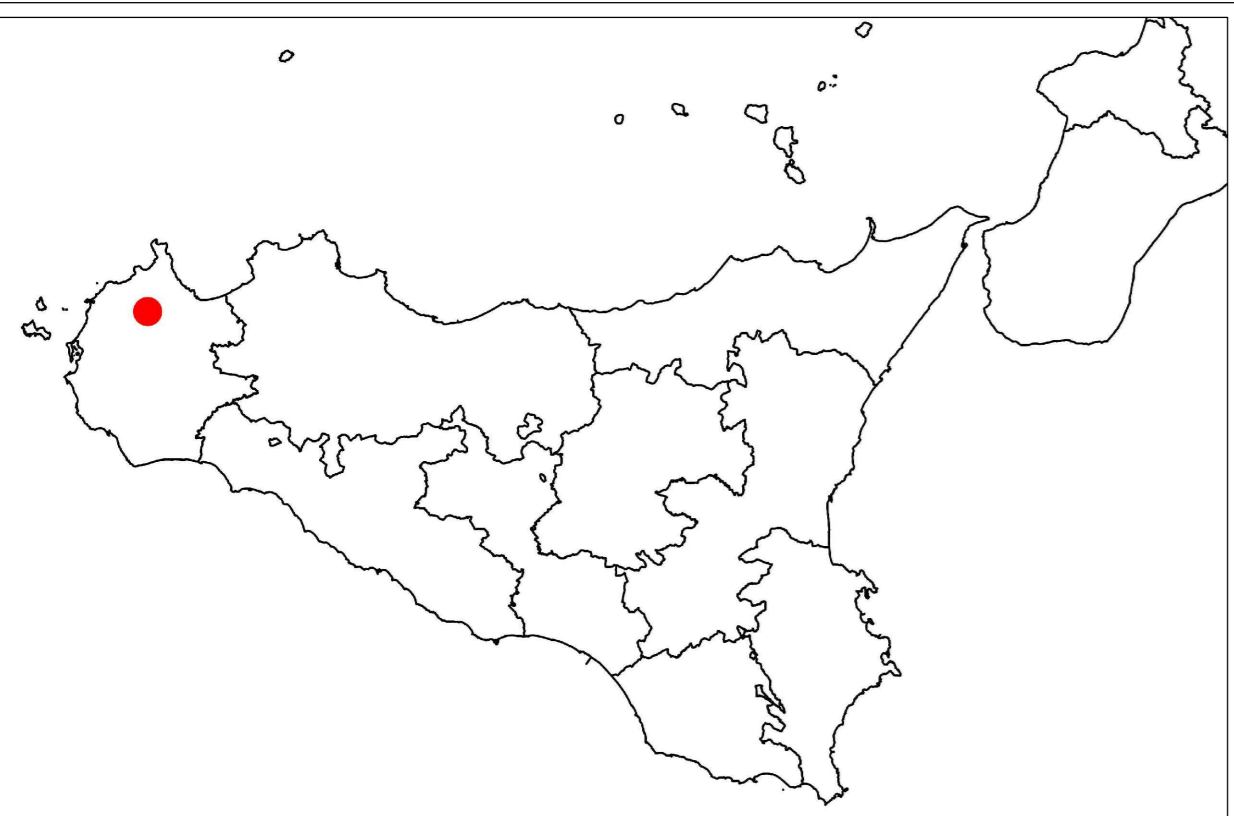
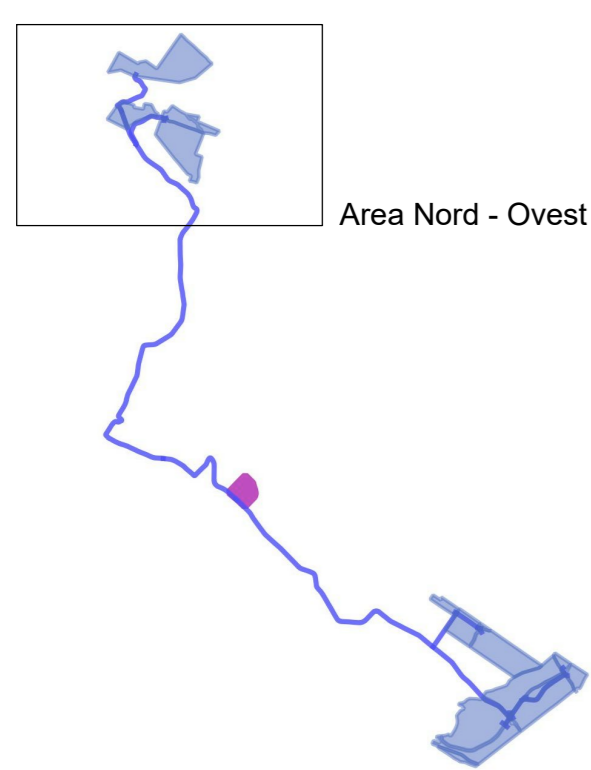


INQUADRAMENTO

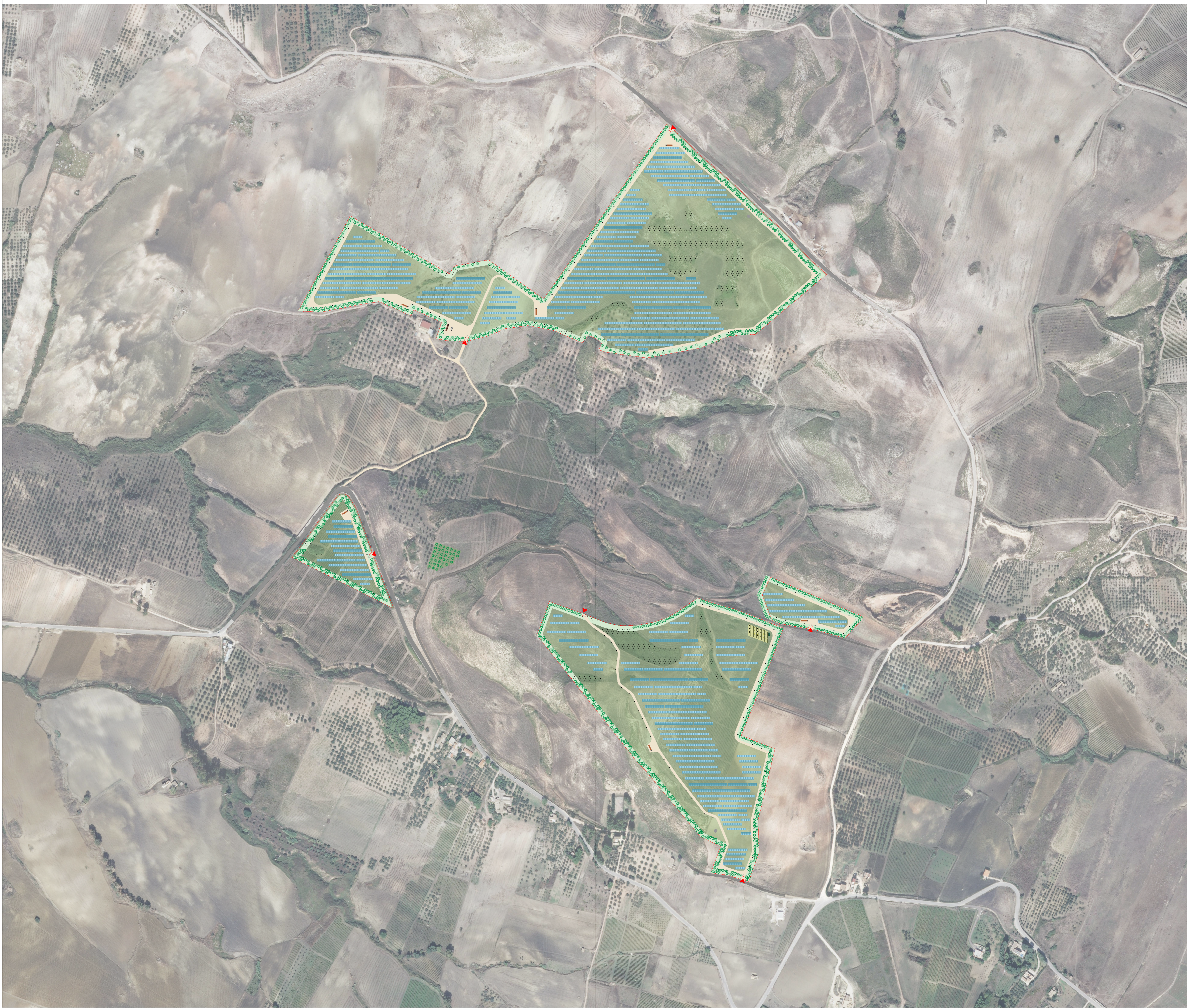


QUADRO DI UNIONE



LEGENDA

- Ingressi di impianto
- Recinzione
- Palo servizi ausiliari
- Piste e Piazzali
- Viabilità
- Cabina ausiliaria
- Power station
- Control room
- Cisterna
- Zona container accumulò
- Cabina MTR con cabina partenza linea
- Magazzino
- Stringa da 30 moduli
- Stringa da 60 moduli
- Struttura mobile
- Struttura fissa
- Alberi
- Siepi aromatiche
- Arnie
- Fascia di mitigazione
- Colture foraggere
- Erbacee spontanee basse
- Vegetazione spontanea
- Arbustive



REGIONE SICILIA
PROVINCIA DI TRAPANI
COMUNE DI BUSETO PALIZZOLO
COMUNE DI ERICE

OGGETTO
PROGETTO DI UN IMPIANTO AGRO-FOTOVOLTAICO PER UNA POTENZA NOMINALE DI 58,113 MWp (45 MW IN IMMISSIONE) INTEGRATO DA UN SISTEMA DI ACCUMULO DA 96 MW E RELATIVE OPERE DI CONNESSIONE DA REALIZZARSI NEI COMUNI DI BUSETO PALIZZOLO ED ERICE (TP)
PROGETTO DEFINITIVO

PROPONENTE
X-ELIO

TITOLO
PLANIMETRIA GENERALE DI IMPIANTO SU ORTOFOTO

PROGETTISTA
Dott. Ing. Girolamo Gorgone
Collaboratori
Dott. Carmelo Danilo Pileri
Ing. Giocchino Ruosi
All. Arch. Flavia Termini
Dott. Marianna Ratsimba
Dott. Gabriella Raffia

CODICE ELABORATO
XB_T_02_A_S_1
SCALA: 1:2000

DATA	REVISIONE	DESCRIZIONE	APPROVATO	REVISATO	ELABORATO

RIF. PROGETTO
N. _____

NOVE FILE DI STAMPA
SCALA DI STAMPA DA FILE