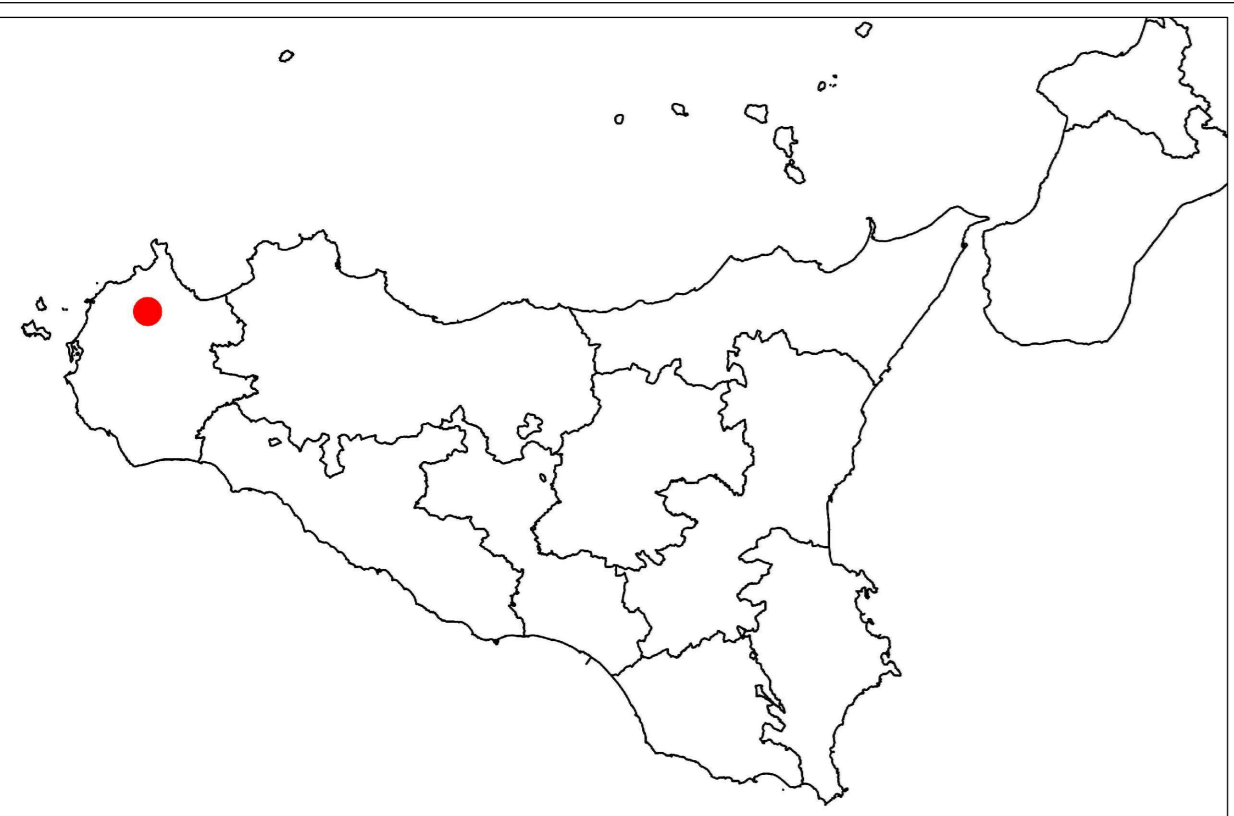
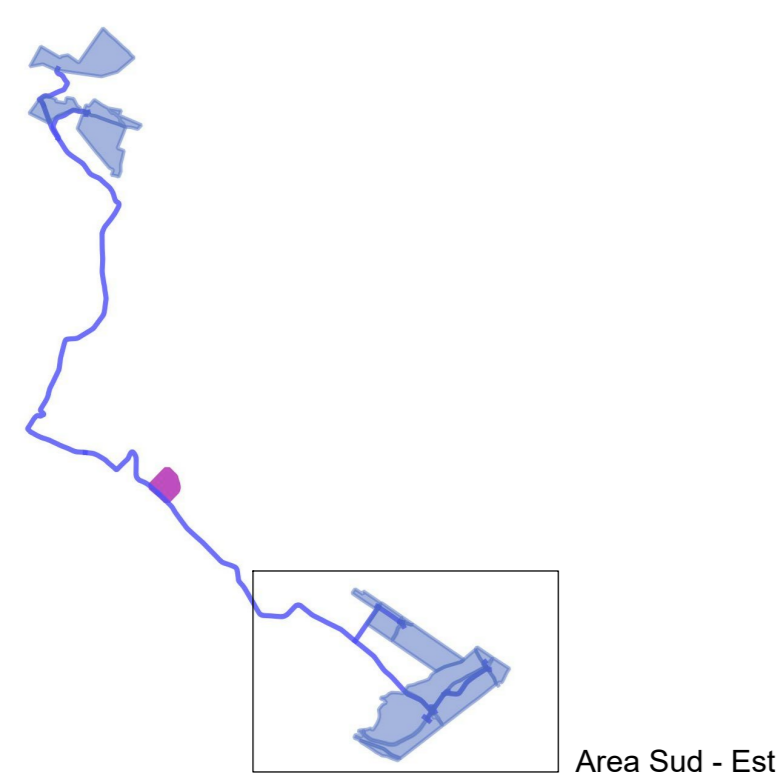


INQUADRAMENTO



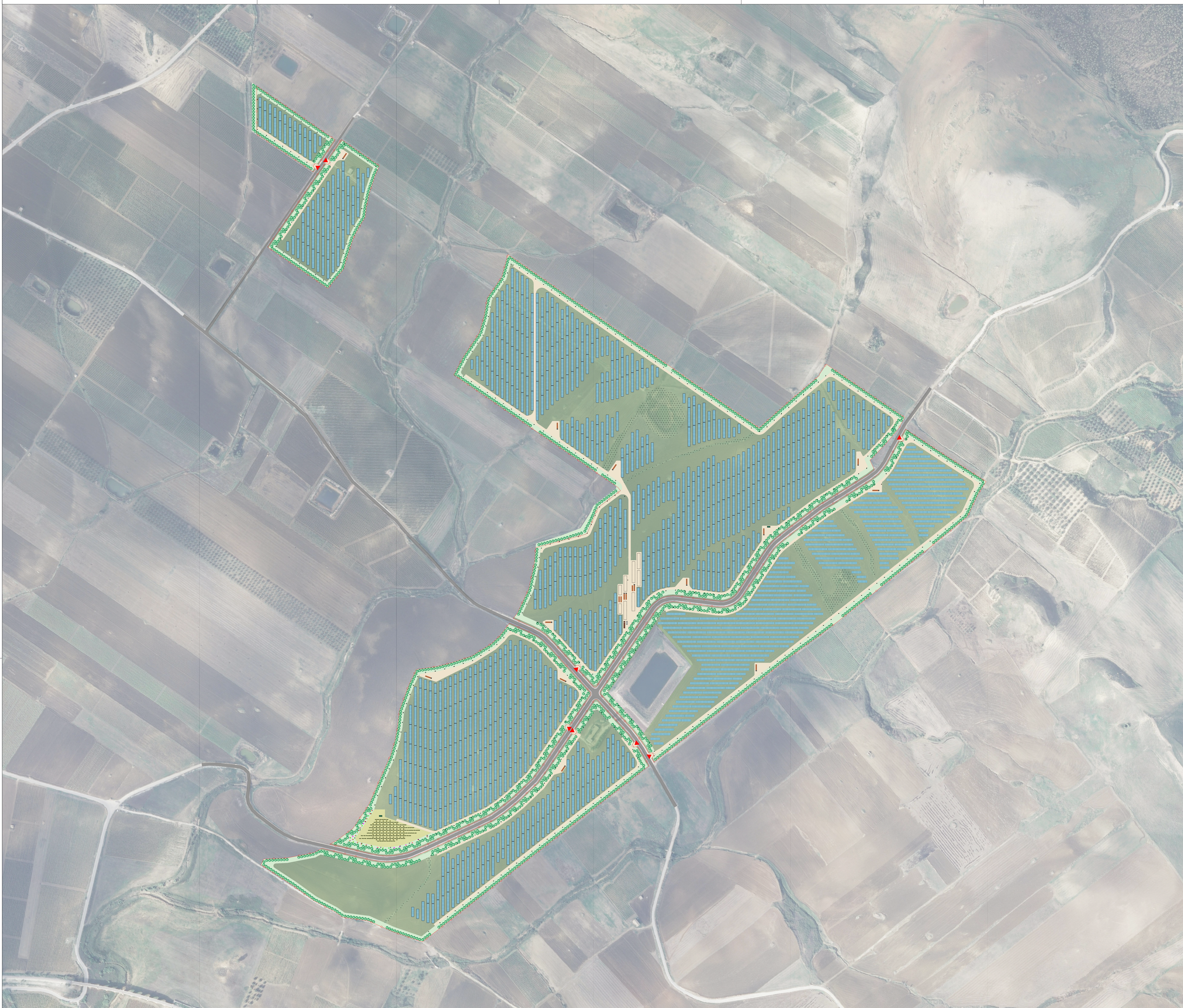
QUADRO DI UNIONE



Area Sud - Est

LEGENDA

- Ingressi di impianto
- Recinzione
- Palo servizi ausiliari
- Piste e Piazzali
- Viabilità
- Cabina ausiliaria
- Power station
- Control room
- Alberi
- Siepi aromatiche
- Arnie
- Fascia di mitigazione
- Colture foraggere
- Erbacee spontanee basse
- Vegetazione spontanea
- Arbustive
- Zona container accumulo
- Cabina MTR con cabina partenza linea
- Magazzino
- Stringa da 30 moduli
- Stringa da 60 moduli
- Struttura mobile
- Struttura fissa



REGIONE SICILIA
PROVINCIA DI TRAPANI
 COMUNE DI BUSETO PALIZZOLO
 COMUNE DI ERICE

OGGETTO
 PROGETTO DI UN IMPIANTO AGRO-FOTOVOLTAICO PER UNA POTENZA NOMINALE DI 58,113 MWp (65 MW IN IMMISSIONE) INTEGRATO DA UN SISTEMA DI ACCUMULO DA 36 MW E RELATIVE OPERE DI CONNESSIONE DA REALIZZARSI NEI COMUNI DI BUSETO PALIZZOLO ED ERICE (TP)
PROGETTO DEFINITIVO

PROPONENTE
X-ELIO

TITOLO
 PLANIMETRIA GENERALE DI IMPIANTO SU ORTOFOTO

PROGETTISTA
 Dott. Ing. Girolamo Gorgone
Collaboratori
 Dott. Carmelo Danilo Pileri
 Ing. Giocchino Ruosi
 All. Arch. Flavia Termini
 Dott. Harriana Ratsimba
 Dott. Gabriella Raffia

CODICE ELABORATO
 XB_T_02_A_S_2
 SCALA | 1:2500

DATA	REVISIONE	DESCRIZIONE	APPROVATO	VERIFICATO	ELABORATO

RIF. PROGETTO
 N. _____

NOVE FILE DI STAMPA
 SCALA DI STAMPA DA FILE