

REGIONE SICILIA
PROVINCIA DI TRAPANI
 COMUNE DI BUSETO PALIZZOLO
 COMUNE DI ERICE

OGGETTO

PROGETTO DI UN IMPIANTO AGRO-FOTOVOLTAICO PER UNA POTENZA NOMINALE DI 58,113 MW (45 MW IN IMMISSIONE) INTEGRATO DA UN SISTEMA DI ACCUMULO DA 36 MW E RELATIVE OPERE DI CONNESSIONE DA REALIZZARSI NEI COMUNI DI BUSETO PALIZZOLO ED ERICE (TP)

STUDIO DI IMPATTO AMBIENTALE

PROPONENTE

TITOLO

CARTA NATURA - HABITAT

PROGETTISTA
 Dott. Ing. Girolamo Gorgone

Collaboratori
 Dott. Carmelo Danilo Pileri
 Dott. Hariliana Ratsimba
 Ing. Giocchino Ruisi
 All. Arch. Flavia Termini
 Dott. Gabriella Raffa

CODICE ELABORATO

XB_T_07_A_S

SCALA 1:25000

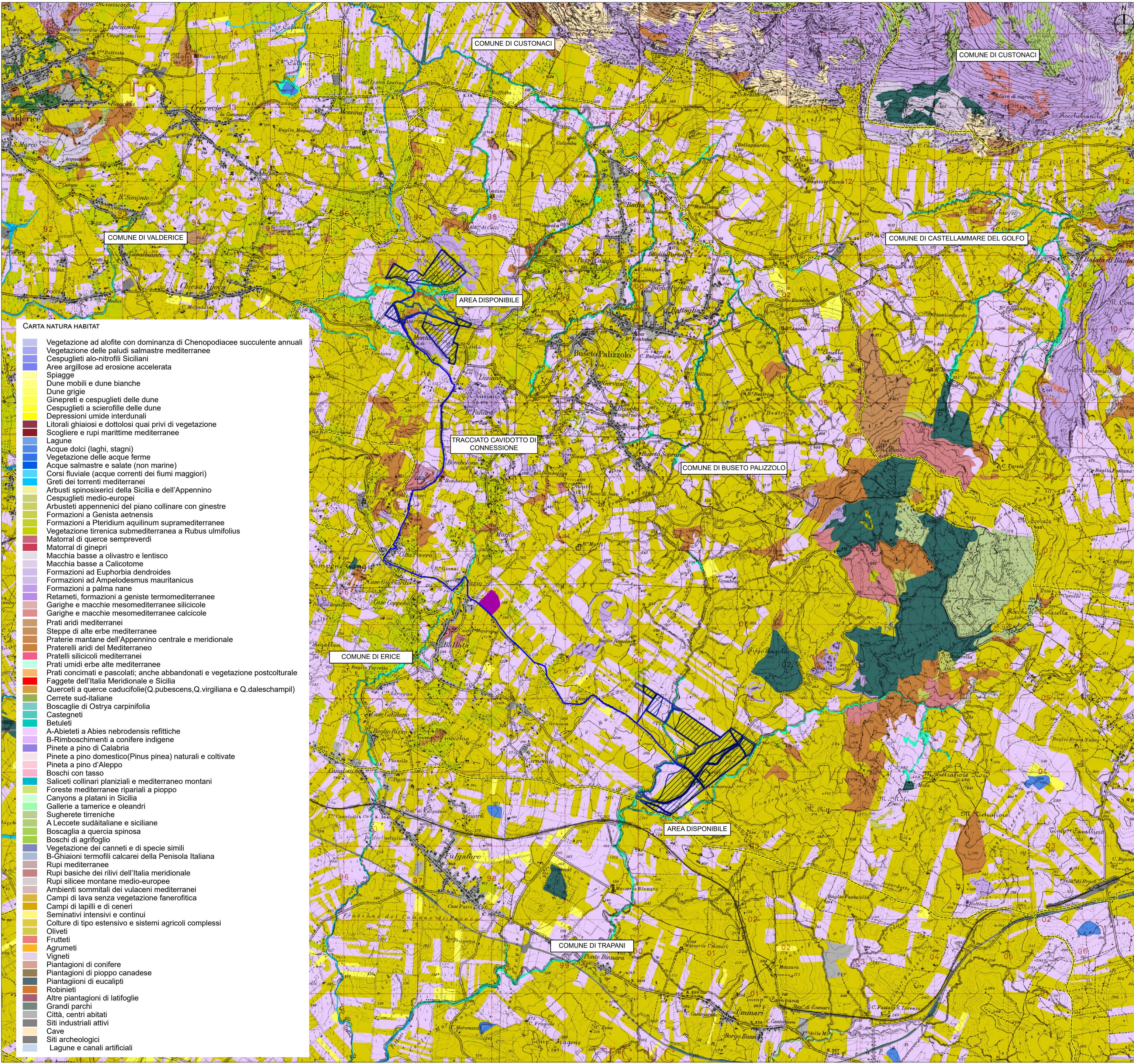
# Rev.	DESCRIZIONE REVISIONE	DATA	ELABORATO	VERIFICATO	APPROVATO

Rif. PROGETTO

N. _____

NOME FILE DI STAMPA _____

SCALA DI STAMPA DA FILE _____



- CARTA NATURA HABITAT**
- Vegetazione ad alofite con dominanza di Chenopodiacee succulente annuali
 - Vegetazione delle paludi salmastre mediterranee
 - Cespuglieti alo-nitrofili Siciliani
 - Aree argillose ad erosione accelerata
 - Spiagge
 - Dune mobili e dune bianche
 - Dune grigie
 - Ginepri e cespuglieti delle dune
 - Cespuglieti a scierofille delle dune
 - Depressioni umide interdunali
 - Litorali ghiaiosi e doltolosi quai privi di vegetazione
 - Scogliere e rupi marittime mediterranee
 - Lagune
 - Acque dolci (laghi, stagni)
 - Vegetazione delle acque ferme
 - Acque salmastre e salate (non marine)
 - Corsi fluviale (acque correnti dei fiumi maggiori)
 - Greti dei torrenti mediterranei
 - Arbusti spinosicerici della Sicilia e dell'Appennino
 - Cespuglieti medio-europei
 - Arbusteti appenninici del piano collinare con ginestre
 - Formazioni a Genista aetnensis
 - Formazioni a Pteridium aquilinum supramediterranee
 - Vegetazione tirrenica submediterranea a Rubus ulmifolius
 - Matrorral di querce sempreverdi
 - Matrorral di ginepri
 - Macchia basse a olivastro e lentisco
 - Macchia basse a Calicotome
 - Formazioni ad Euphorbia dendroides
 - Formazioni ad Ampelodesmus mauritanicus
 - Formazioni a palma nane
 - Retameti, formazioni a geniste termomediterranee
 - Garighe e macchie mesomediterranee silicicole
 - Garighe e macchie mesomediterranee calcicole
 - Prati aridi mediterranei
 - Steppe di alte erbe mediterranee
 - Praterie mantane dell'Appennino centrale e meridionale
 - Praterelli aridi del Mediterraneo
 - Praterelli silicicoli mediterranei
 - Prati umidi erbe alte mediterranee
 - Prati concimati e pascolati; anche abbandonati e vegetazione postcolturale
 - Faggete dell'Italia Meridionale e Sicilia
 - Querceti a querce caducifoglie (Q. pubescens, Q. virgiliana e Q. daleschampii)
 - Cerrete sud-italiane
 - Boscaglie di Ostrya carpinifolia
 - Castagneti
 - Betulieti
 - A-Abieteti a Abies nebrodensis refittiche
 - B-Rimboschimenti a conifere indigene
 - Pinete a pino di Calabria
 - Pinete a pino domestico (Pinus pinea) naturali e coltivate
 - Pineta a pino d'Alpe
 - Boschi con tasso
 - Saliceti collinari planiziali e mediterraneo montani
 - Foreste mediterranee ripariali a pioppo
 - Canyons a platani in Sicilia
 - Gallerie a tamerice e oleandri
 - Sugherete tirreniche
 - A Lecceite sudaitalane e siciliane
 - Boscaglia a quercia spinosa
 - Boschi di agrifoglio
 - Vegetazione dei canneti e di specie simili
 - B-Ghiaioni termofili calcarei della Penisola Italiana
 - Rupi mediterranee
 - Rupi basiche dei rilievi dell'Italia meridionale
 - Rupi silicee montane medio-europee
 - Ambienti sommitali di vulcani mediterranei
 - Campi di lava senza vegetazione fanerofitica
 - Campi di lapilli e di cenere
 - Seminativi intensivi e continui
 - Culture di tipo estensivo e sistemi agricoli complessi
 - Oliveti
 - Frutteti
 - Agrumeti
 - Vigneti
 - Piantagioni di conifere
 - Piantagioni di pioppo canadese
 - Piantagioni di eucalpti
 - Robinieti
 - Altre piantagioni di latifoglie
 - Grandi parchi
 - Città, centri abitati
 - Siti industriali attivi
 - Cave
 - Siti archeologici
 - Lagune e canali artificiali