

- LEGENDA**
- Area disponibile
 - Area impianto Fv
 - Cavidotto di connessione
 - Stazione di connessione
 - Confini provinciali
 - Confini comunali
- RISCHIO GEOMORFOLOGICO**
- R1
 - R2
 - R3
 - R4

Cartografia di base: CTR 1:10000, fonte SITR
 Cartografia tematica: PAI rischio geomorfologico, fonte SITR

REGIONE SICILIA
PROVINCIA DI TRAPANI
 COMUNE DI BUSETTO PALIZZOLO
 COMUNE DI ERICE

OGGETTO

PROGETTO DI UN IMPIANTO AGRO-FOTOVOLTAICO PER UNA POTENZA NOMINALE DI 58,113 MWp (45 MW IN IMMISSIONI) INTEGRATO DA UN SISTEMA DI ACCUMULO DA 36 MW E RELATIVE OPERE DI CONNESSIONE DA REALIZZARSI NEI COMUNI DI BUSETTO PALIZZOLO ED ERICE (TP)

STUDIO DI IMPATTO AMBIENTALE

PROPONENTE

X-ELIO

TITOLO

PAI RISCHIO GEOMORFOLOGICO

PROGETTISTA

Dott. Ing. Chiesano Gorgone

Collaboratori

Dott. Carmelo Danilo Pileri
 Dott. Marijana Ratsimba
 Ing. Giancarlo Ruisi
 Dott. Gabriella Raffa
 All. Arch. Flavia Termini

CODICE ELABORATO

XB_T_10_A_S_2

SCALA 1:10000

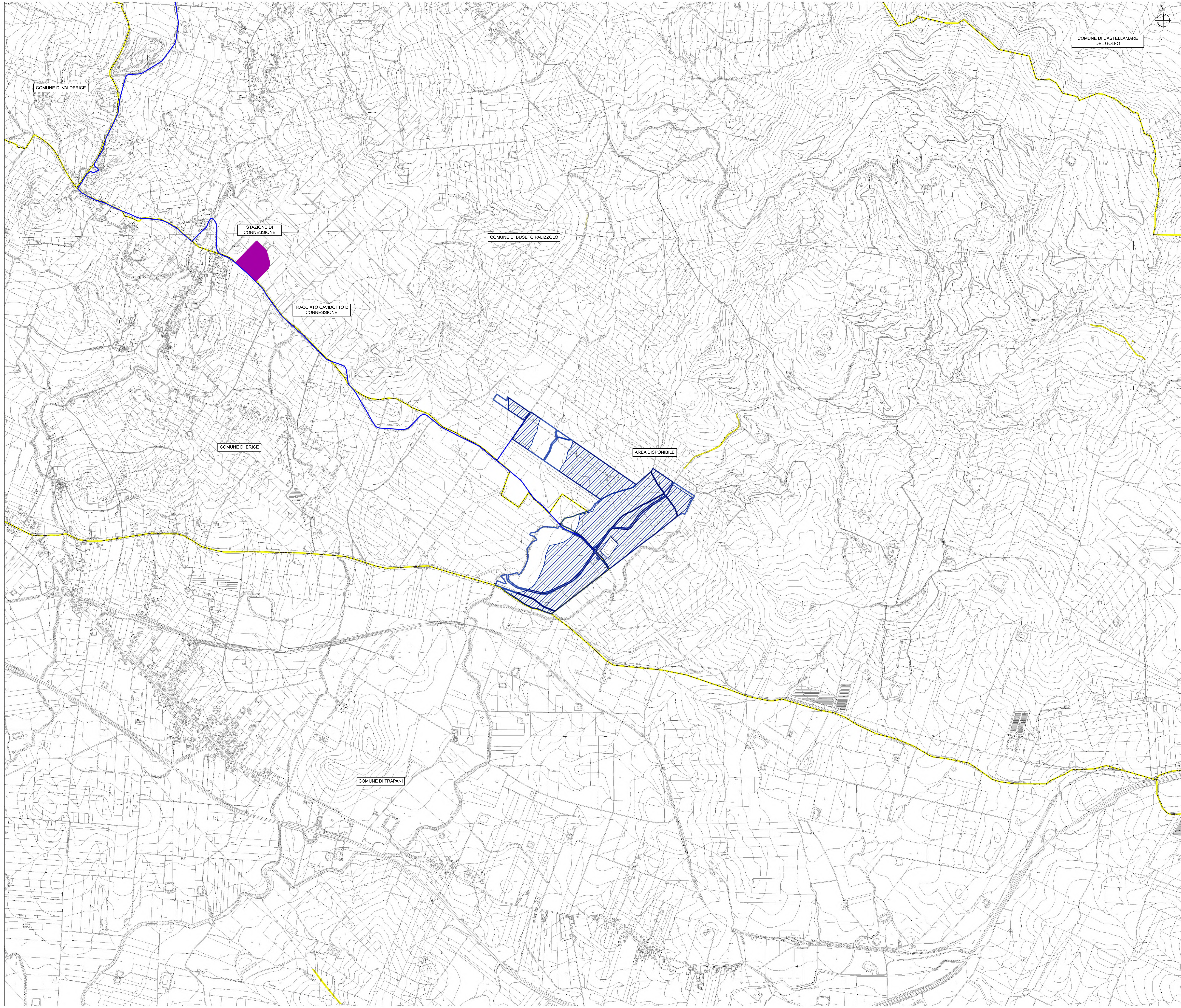
N° Rev.	SECCIONE/REVISIONE	DATA	ELABORATO	VERIFICATO	APPROVATO

Riv. Progetto

N. _____

Nome file di stampa _____

Scala di stampa da file _____



COMUNE DI CASTELLAMARE DEL GOLFO