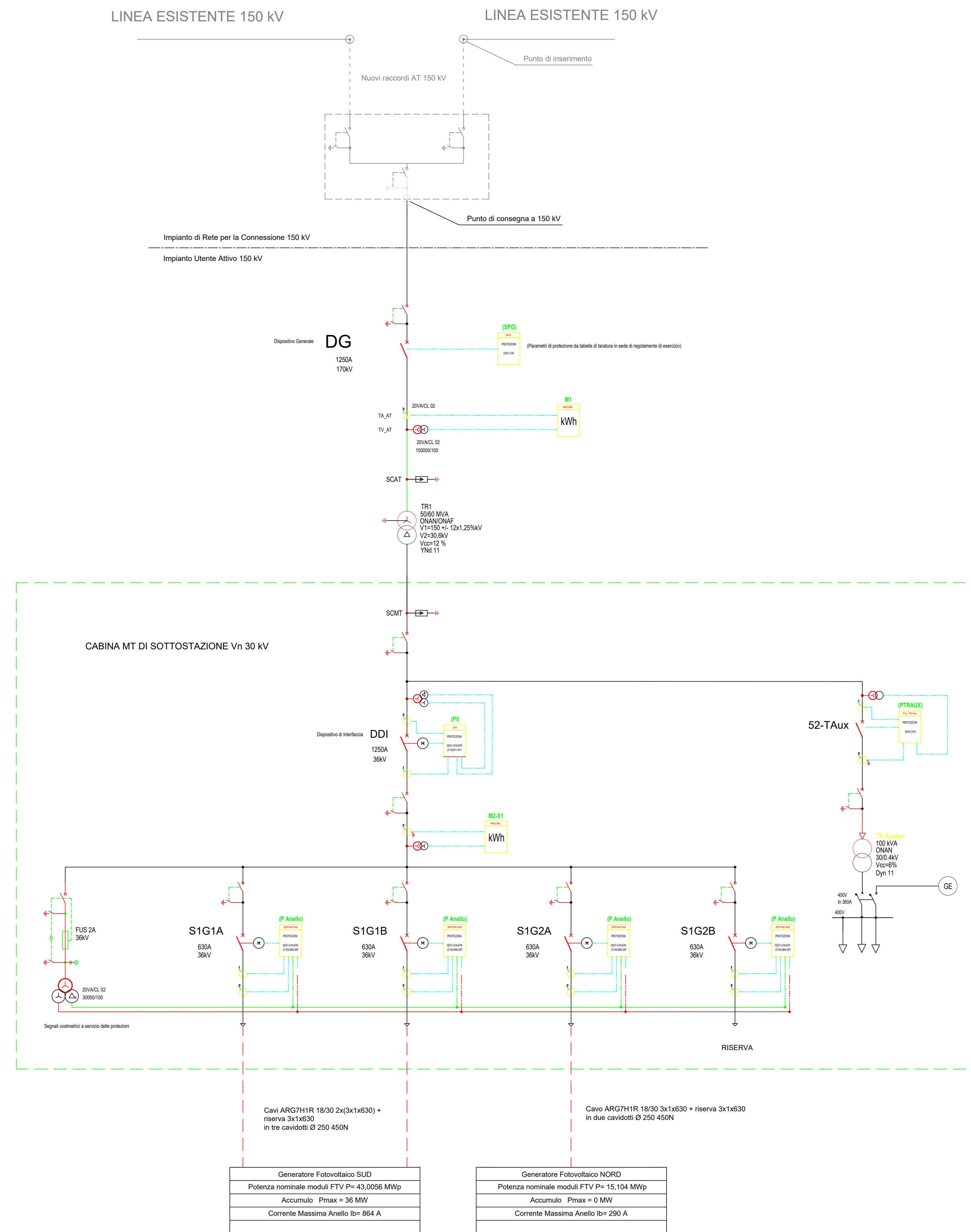


LEGENDA

	SEZIONATORE SOTTOCARICO		INTERRUTTORE AUTOMATICO DI POTENZA
	SEZIONATORE A FUSIBILE		SEZIONATORE
	TRASFORMATORE DI POTENZA TRIANGOLO-STELLA		TRASFORMATORE DI POTENZA A DOPPIO SECONDARIO TRIANGOLO-STELLA
	TRIFASE COLLEGAMENTO A STELLA		TRIFASE COLLEGAMENTO A TRIANGOLO
	CORRENTE ALTERNATA		CORRENTE CONTINUA
	INVERTER		MESSA A TERRA
	BATTERY CONTAINER		MODULO FOTOVOLTAICO
	MOTORE		GENERATORE
	FUSIBILE		

Pot. Massima in IMMISSIONE : 45 MW;
 Pot. Massima in PRELIEVO 22.5 MW;
 Pot. Massima Accumulo: 22.5 MW.



REGIONE SICILIA
PROVINCIA DI TRAPANI
 COMUNE DI BUSETO PALIZZOLO
 COMUNE DI ERICE

OGGETTO

PROGETTO DI UN IMPIANTO AGRO-FOTOVOLTAICO PER UNA POTENZA NOMINALE DI 58,113 MWp (45 MW IN IMMISSIONE) INTEGRATO DA UN SISTEMA DI ACCUMULO DA 36 MW E RELATIVE OPERE DI CONNESSIONE DA REALIZZARSI NEI COMUNI DI BUSETO PALIZZOLO ED ERICE (TP)

STUDIO DI IMPATTO AMBIENTALE

PROPONENTE



TITOLO

SCHEMA UNIFILARE MT-SSE

PROGETTISTA

Dott. Ing. Girolamo Gorgone

Collaboratori
 Dott. Carmelo Danilo Pileri
 Ing. Gioacchino Ruisi
 Dott. Haritiana Ratsimba
 All. Arch. Flavia Termini
 Dott. Gabriella Raffa

CODICE ELABORATO

XB_T_07_A_C

SCALA 1:10000

n° Rev.	DESCRIZIONE REVISIONE	DATA	ELABORATO	VERIFICATO	APPROVATO

Rif. PROGETTO

N. _____

NOME FILE DI STAMPA

SCALA DI STAMPA DA FILE