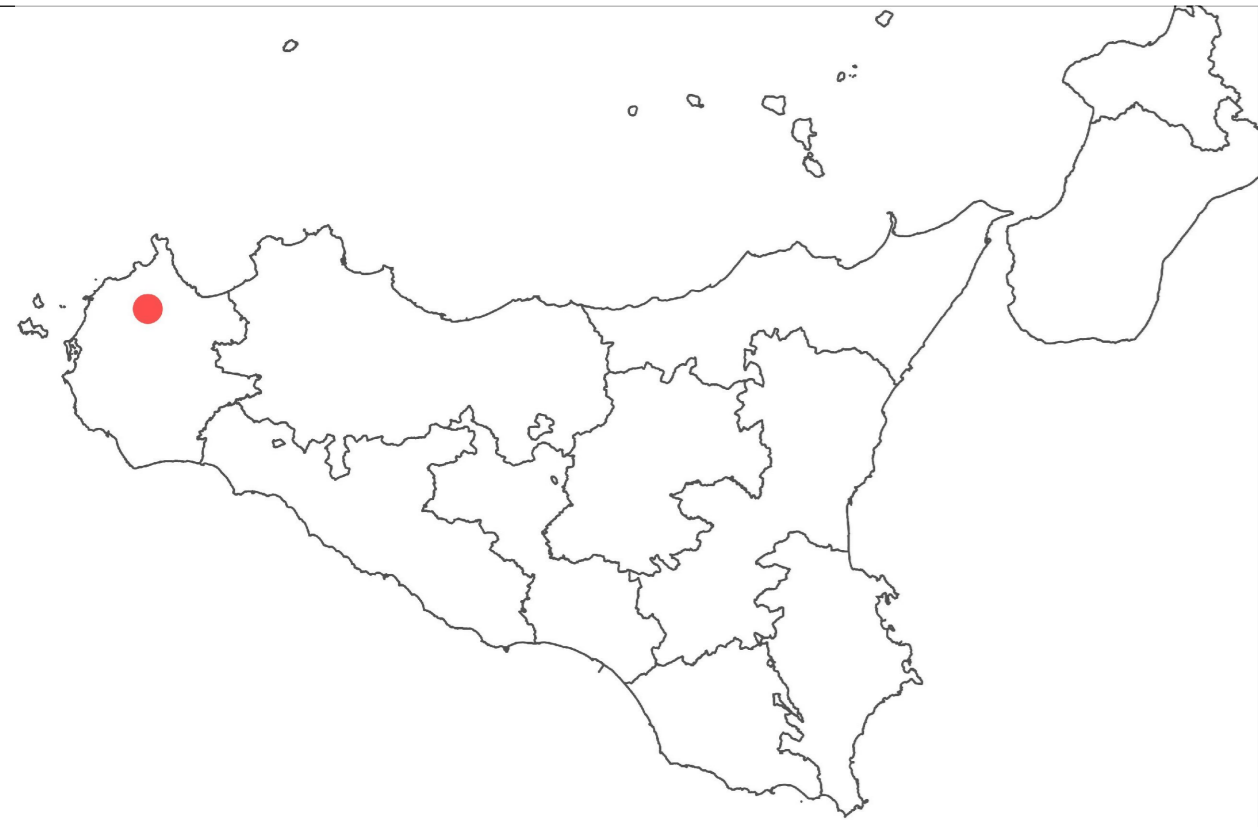
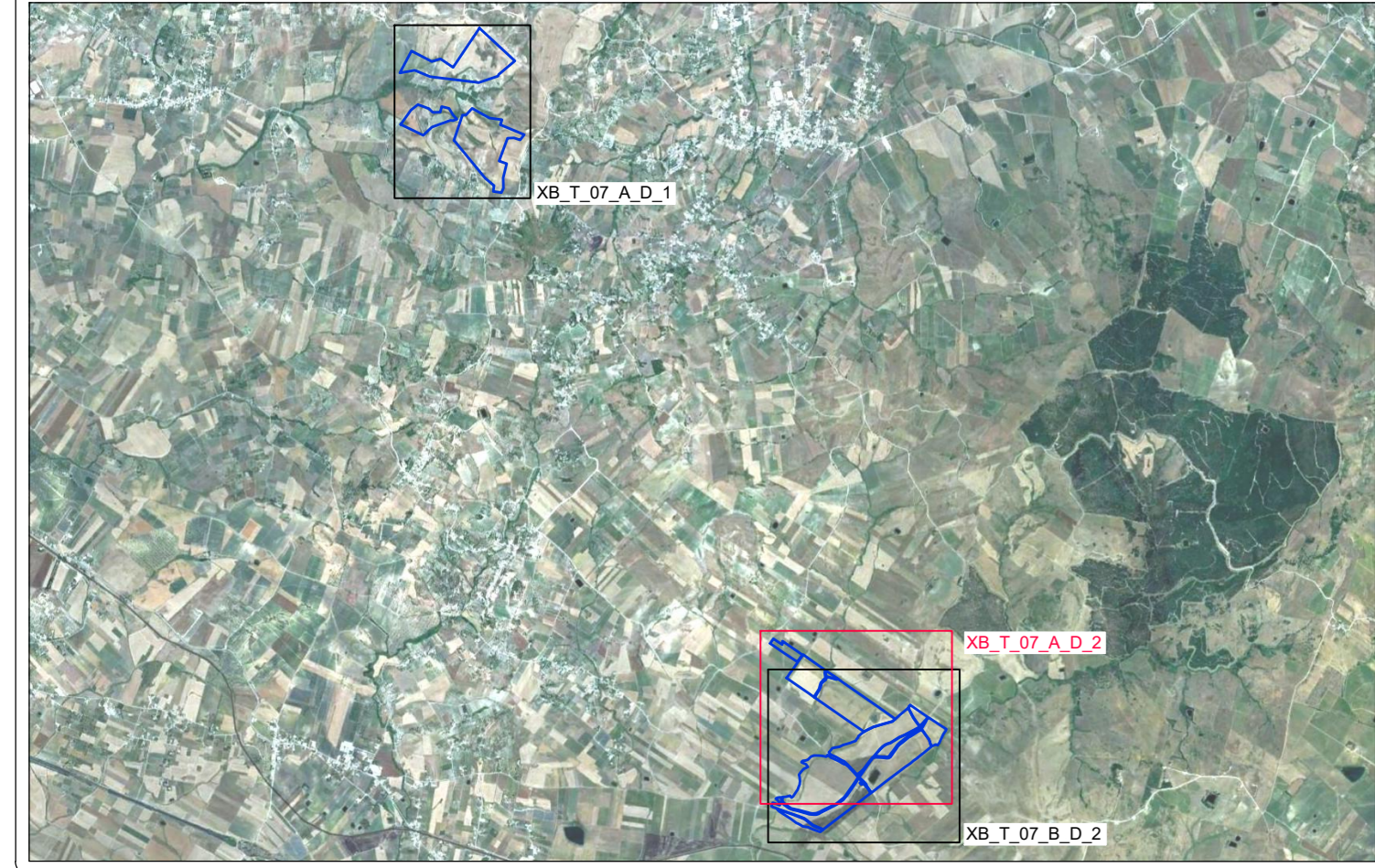


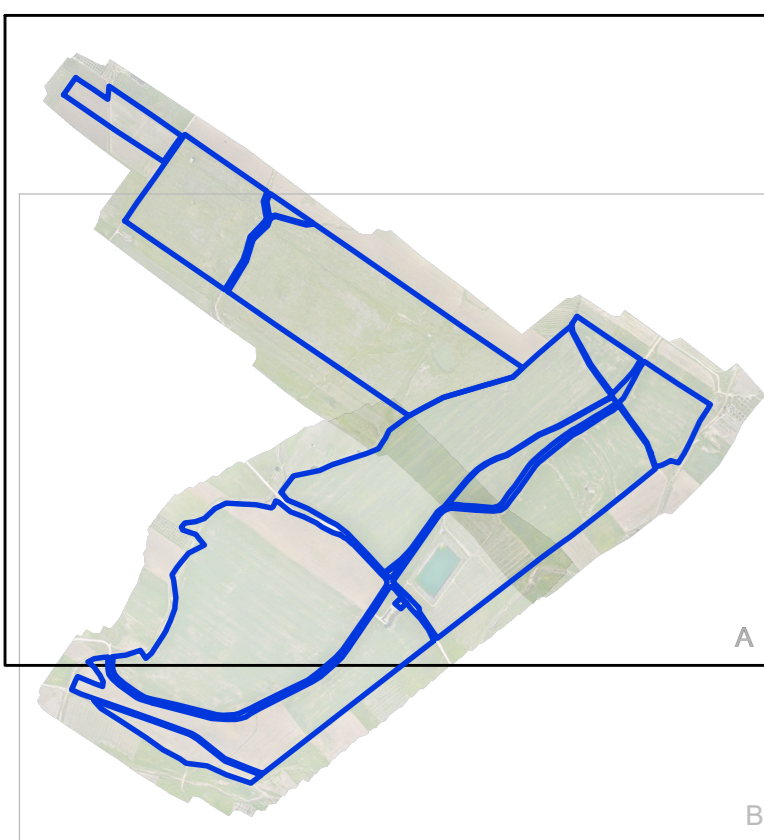
INQUADRAMENTO GENERALE



QUADRO D'UNIONE



INQUADRAMENTO



LEGENDA

- ▭ Area disponibile
- ▭ Area di impianto



**REGIONE SICILIA**  
**PROVINCIA DI TRAPANI**  
 COMUNE DI BUSETO PALIZZOLO  
 COMUNE DI ERICE

OGGETTO

PROGETTO DI UN IMPIANTO AGRO-FOTOVOLTAICO PER UNA POTENZA NOMINALE DI 58.113 MWp (45 MW IN IMMISSIONE) INTEGRATO DA UN SISTEMA DI ACCUMULO DA 36 MW E RELATIVE OPERE DI CONNESSIONE DA REALIZZARSI NEI COMUNI DI BUSETO PALIZZOLO ED ERICE (TP)

PROGETTO DEFINITIVO

PROPONENTE

**X-ELIO**

TITOLO

RILIEVO PLANALTIMETRICO - AREA SUD-EST PARTE 1

PROGETTISTA

Dott. Ing. Girolamo Gorgone  
**Collaboratori**  
 Ing. Gioacchino Ruisi  
 All. Arch. Flavia Termini

CODICE ELABORATO

XB\_T\_07\_A\_D\_2  
 SCALA 1:2000

#	SEGREZIONE/REVISIONE	DATA	ELABORATO	VERIFICATO	APPROVATO

Rif. PROGETTO

N. \_\_\_\_\_

NOME FILE DI STAMPA

SCALA DI STAMPA DA FILE

