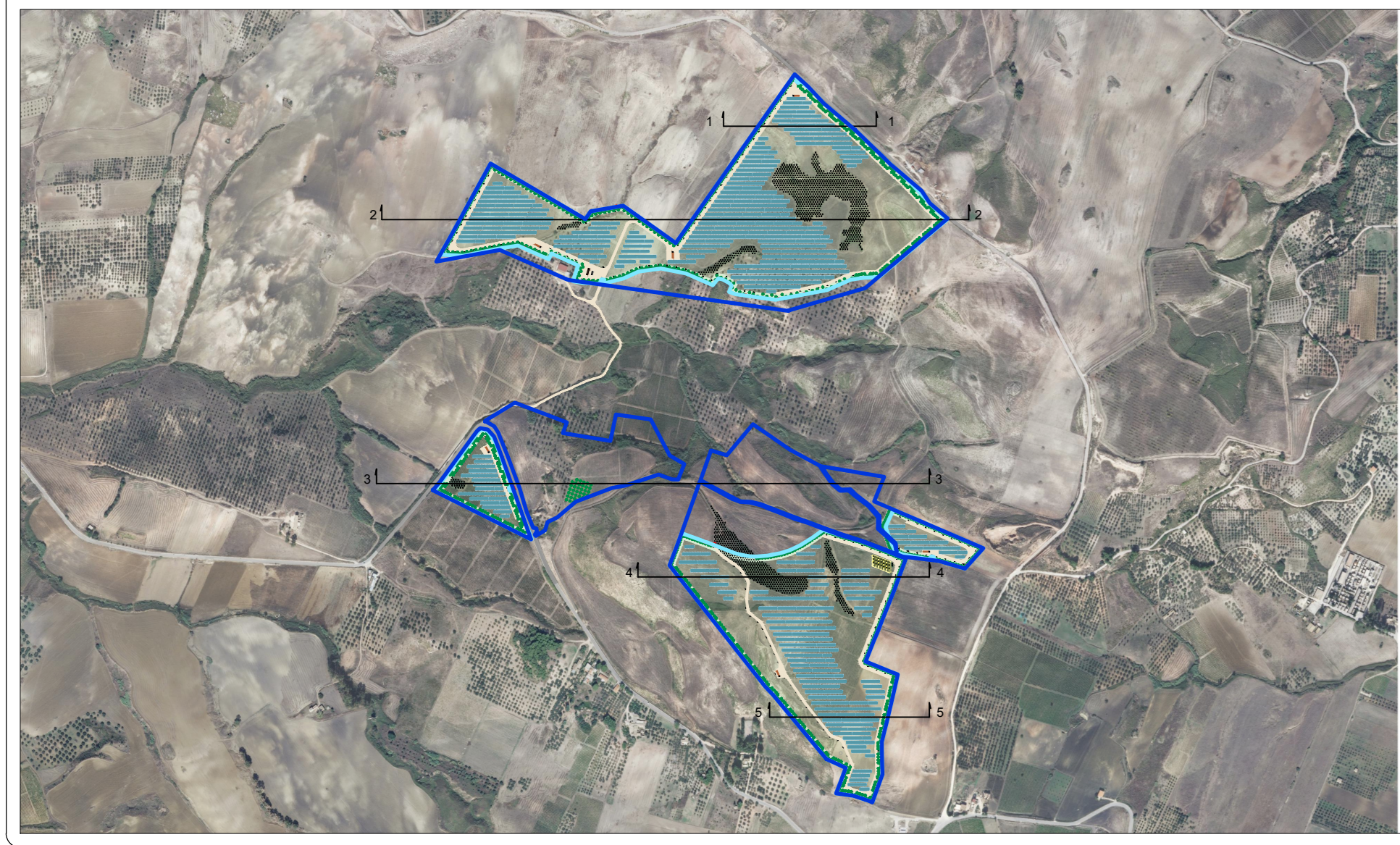


INQUADRAMENTO



LEGENDA

- Area disponibile
- Area di impianto
- Aree esterne all'Area disponibile
- Strada esistente
- Profilo terreno esistente
- Profilo stradale di progetto
- ↓ Limite Area disponibile
- ↓ Limite Area di impianto



REGIONE SICILIA
PROVINCIA DI TRAPANI
 COMUNE DI BUSETO PALIZZOLO
 COMUNE DI ERICE

OGGETTO

PROGETTO DI UN IMPIANTO AGRO-FOTOVOLTAICO PER UNA POTENZA NOMINALE DI 58,113 MWp (45 MW IN IMMISSIONE) INTEGRATO DA UN SISTEMA DI ACCUMULO DA 36 MW E RELATIVE OPERE DI CONNESSIONE DA REALIZZARSI NEI COMUNI DI BUSETO PALIZZOLO ED ERICE (TP)

PROGETTO DEFINITIVO

PROPONENTE



TITOLO

STATO DI PROGETTO - SEZIONI LONGITUDINALI

PROGETTISTA

Dott. Ing. Girolamo Gorgone
Collaboratori Dott. Carmelo Danilo Pileri
 Ing. Giocchino Ruisi Dott. Haritana Ratsimba
 All. Arch. Flavia Termini Dott. Gabriella Raffa

CODICE ELABORATO

XB_T_10_A_D_1

SCALA 1:2000

n° Rev.	DESCRIZIONE REVISIONE	DATA	ELABORATO	VERIFICATO	APPROVATO

Rif. PROGETTO

N. _____

NOME FILE DI STAMPA

SCALA DI STAMPA DA FILE

SEZIONE	PROGETTO	PROGRESSIVITA'	PARALL. Cune	QUOTE
1	2	3	4	5

Sezione: 1 Progressiva 0.400

SEZIONE	PROGETTO	PROGRESSIVITA'	PARALL. Cune	QUOTE
1	2	3	4	5

Sezione: 2 Progressiva 0.200

SEZIONE	PROGETTO	PROGRESSIVITA'	PARALL. Cune	QUOTE
1	2	3	4	5

Sezione: 3 Progressiva 0.600

SEZIONE	PROGETTO	PROGRESSIVITA'	PARALL. Cune	QUOTE
1	2	3	4	5

Sezione: 4 Progressiva 0.400

SEZIONE	PROGETTO	PROGRESSIVITA'	PARALL. Cune	QUOTE
1	2	3	4	5

Sezione: 5 Progressiva 0.100