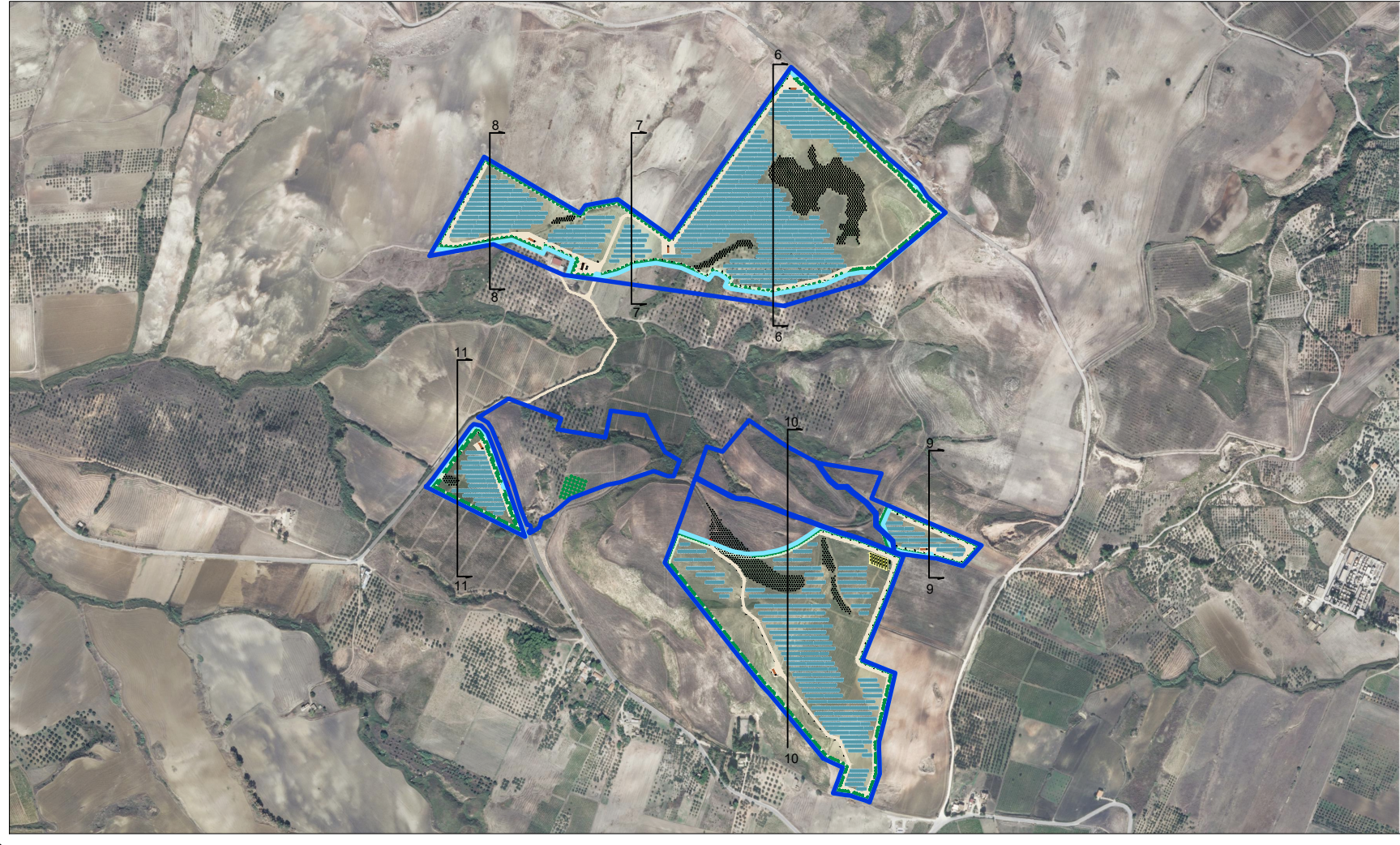


INQUADRAMENTO



LEGENDA

- Area disponibile
- Area di impianto
- Aree esterne all'Area disponibile
- Strada esistente
- Profilo terreno esistente
- Profilo stradale di progetto
- ↓ Limite Area disponibile
- Limite Area di impianto



REGIONE SICILIA
PROVINCIA DI TRAPANI
 COMUNE DI BUSETO PALIZZOLO
 COMUNE DI ERICE

OGGETTO

PROGETTO DI UN IMPIANTO AGRO-FOTOVOLTAICO PER UNA POTENZA NOMINALE DI 58,113 MWp (45 MW IN IMMISSIONE) INTEGRATO DA UN SISTEMA DI ACCUMULO DA 36 MW E RELATIVE OPERE DI CONNESSIONE DA REALIZZARSI NEI COMUNI DI BUSETO PALIZZOLO ED ERICE (TP)

PROGETTO DEFINITIVO

PROPONENTE



TITOLO

STATO DI PROGETTO - SEZIONI TRASVERSALI

PROGETTISTA

Dott. Ing. Girolamo Gorgone
Collaboratori
 Ing. Gioacchino Ruisi
 All. Arch. Flavia Termini

CODICE ELABORATO

XB_T_11_A_D_1

SCALA 1:2000

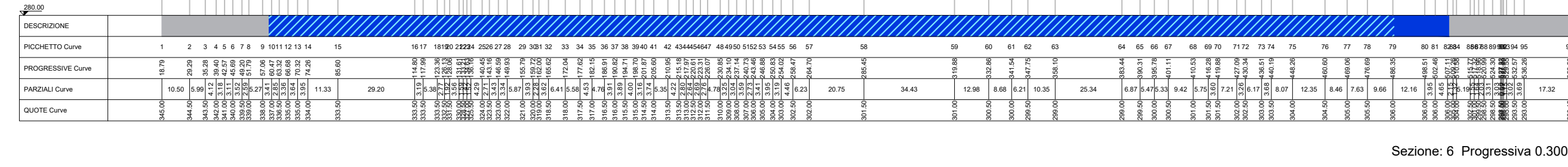
N° Rev.	DESCRIZIONE REVISIONE	DATA	ELABORATO	VERIFICATO	APPROVATO

Rif. PROGETTO

N. _____

NOME FILE DI STAMPA

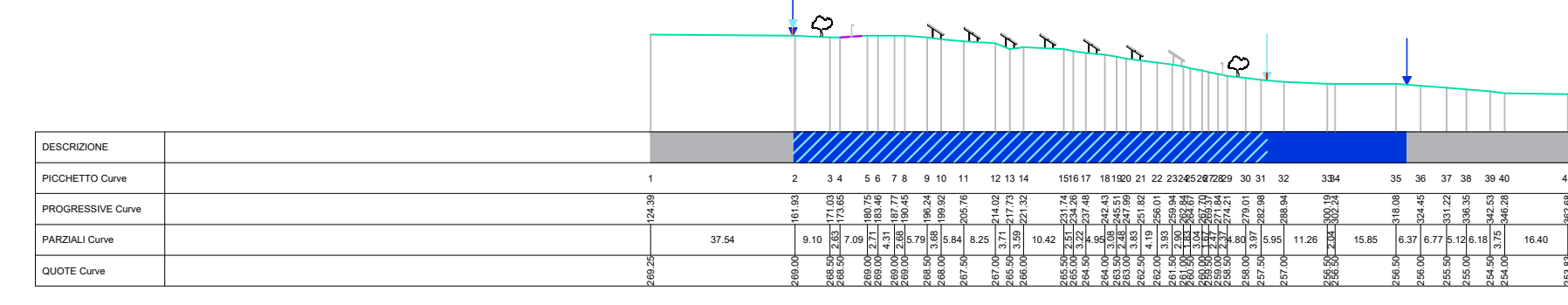
SCALA DI STAMPA DA FILE



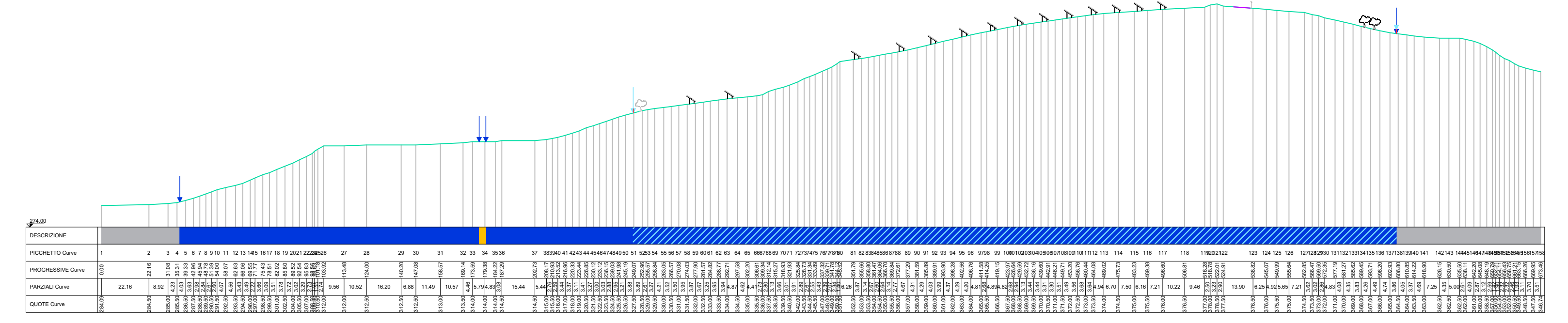
Sezione: 6 Progressiva 0.300



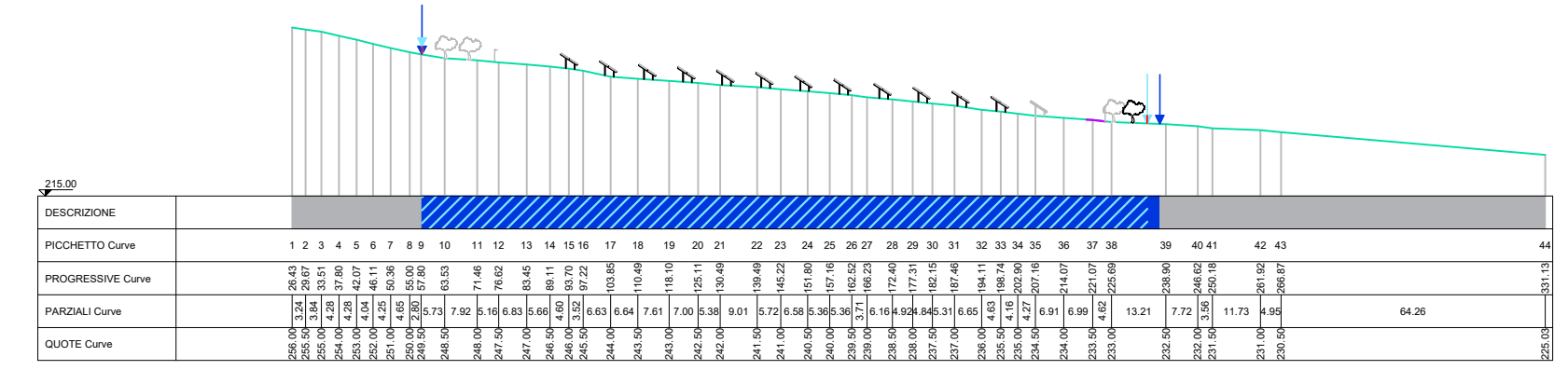
Sezione: 9 Progressiva 0.000



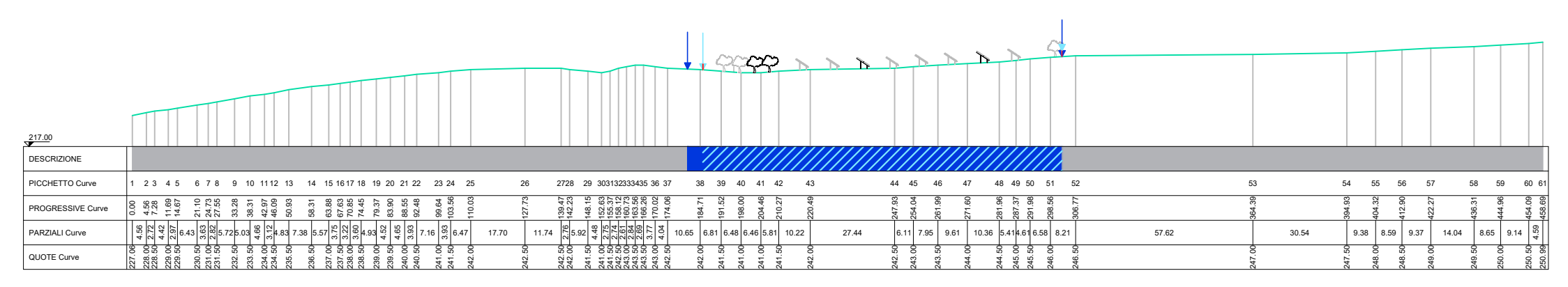
Sezione: 7 Progressiva 0.600



Sezione: 10 Progressiva 0.300



Sezione: 8 Progressiva 0.900



Sezione: 11 Progressiva 1.000