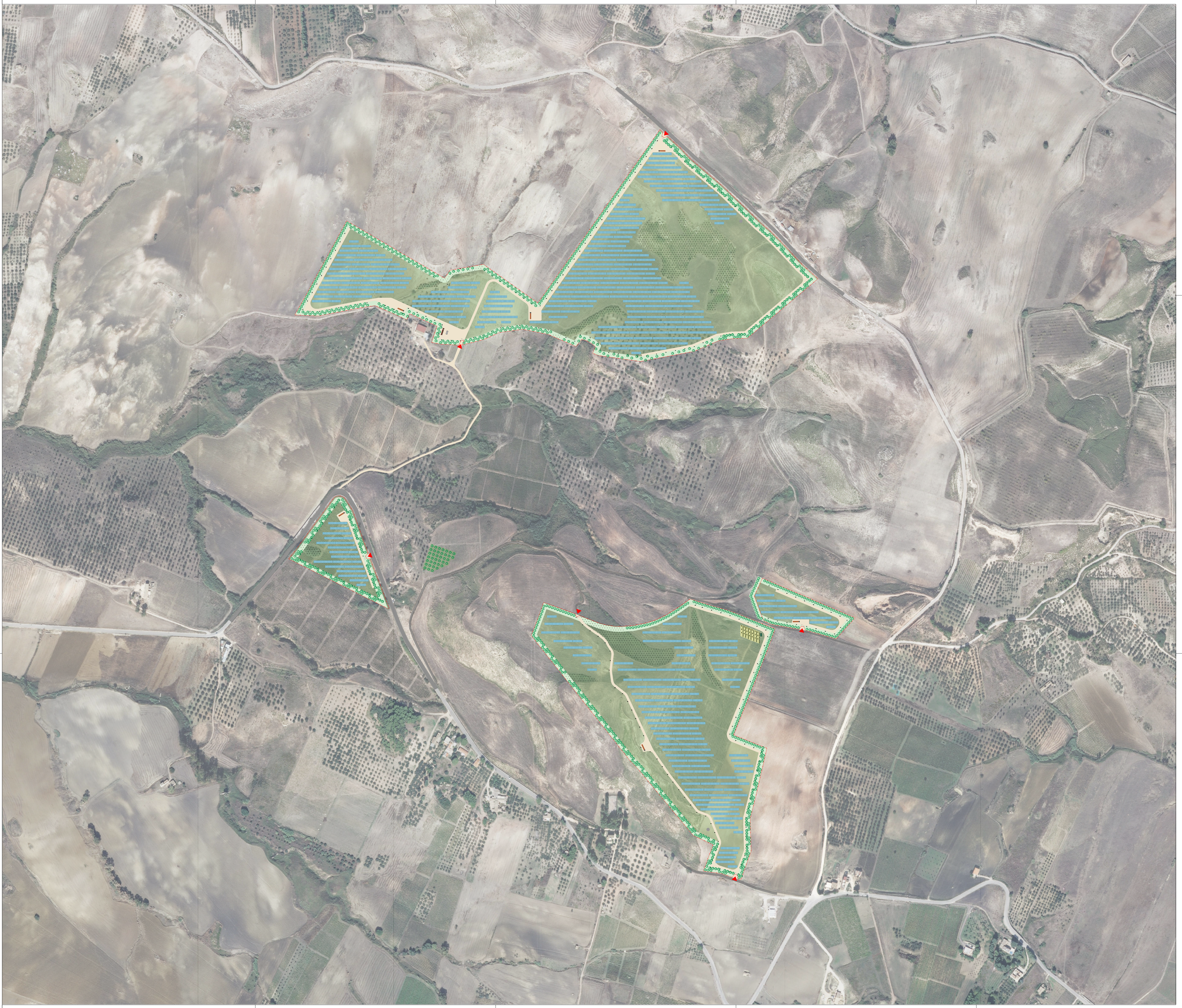


LEGENDA

Ingressi di impianto	Zona container accumulo	Alberi
Recinzione	Cabina MTR con cabina partenza linea	Siepi aromatiche
Palo servizi ausiliari	Magazzino	Arnie
Piste e Piazzali	Stringa da 30 moduli	Fascia di mitigazione
Viabilità	Stringa da 60 moduli	Colture foraggere
Cabina ausiliaria	Stringa da 60 moduli	Erbacee spontanee basse
Power station	Vegetazione spontanea	Arbustive
Control room	Struttura mobile	Arbustive
Cisterna	Struttura fissa	



REGIONE SICILIA
PROVINCIA DI TRAPANI
 COMUNE DI BUSETO PALIZZOLO
 COMUNE DI ERICE

OGGETTO
 PROGETTO DI UN IMPIANTO AGRO-FOTOVOLTAICO PER UNA POTENZA NOMINALE DI 58,113 MWp (45 MW IN IMMISSIONE) INTEGRATO DA UN SISTEMA DI ACCUMULO DA 36 MW E RELATIVE OPERE DI CONNESSIONE DA REALIZZARSI NEI COMUNI DI BUSETO PALIZZOLO ED ERICE (TP)
PROGETTO DEFINITIVO

PROPONENTE
X-ELIO

TITOLO
 PLANIMETRIA GENERALE DI IMPIANTO SU ORTOFOTO

PROGETTISTA
 Dott. Ing. Girolamo Gorgone
Collaboratori
 Dott. Carmelo Danilo Pileri
 Ing. Giocchino Ruosi
 Ali. Arch. Flavia Termini
 Dott. Marianna Ratsimba
 Dott. Gabriella Raffia

CODICE ELABORATO
 XB_T_13_A_D_1
 SCALA: 1:2500

DATA	REVISIONE	DESCRIZIONE	APPROVATO	REVISATO	ELABORATO

Rif. PROGETTO
 N. _____

Nome file di stampa
 Scala di stampa da file