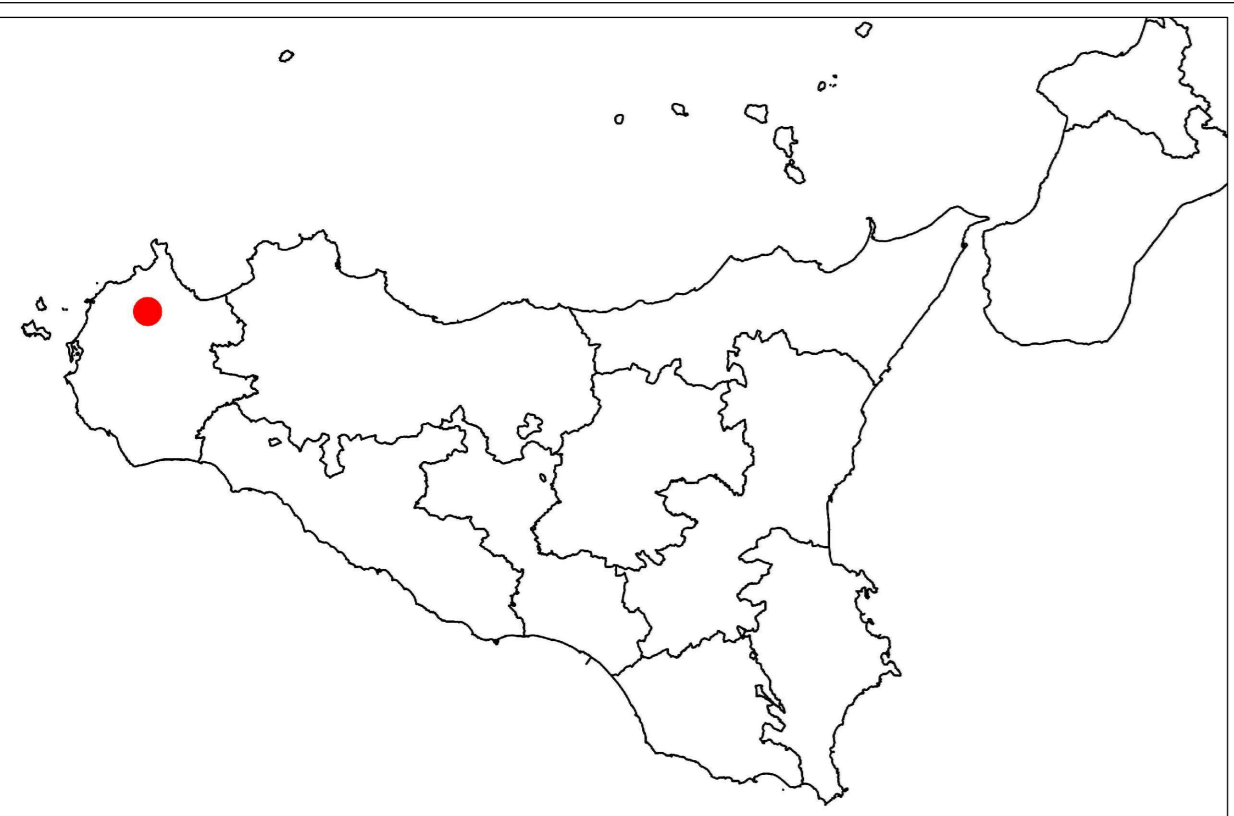
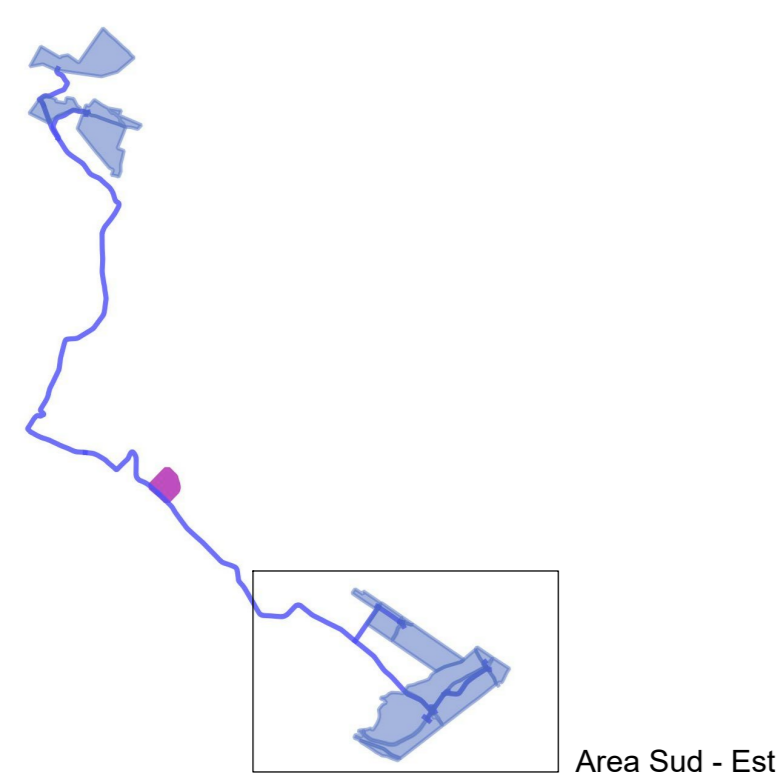


INQUADRAMENTO



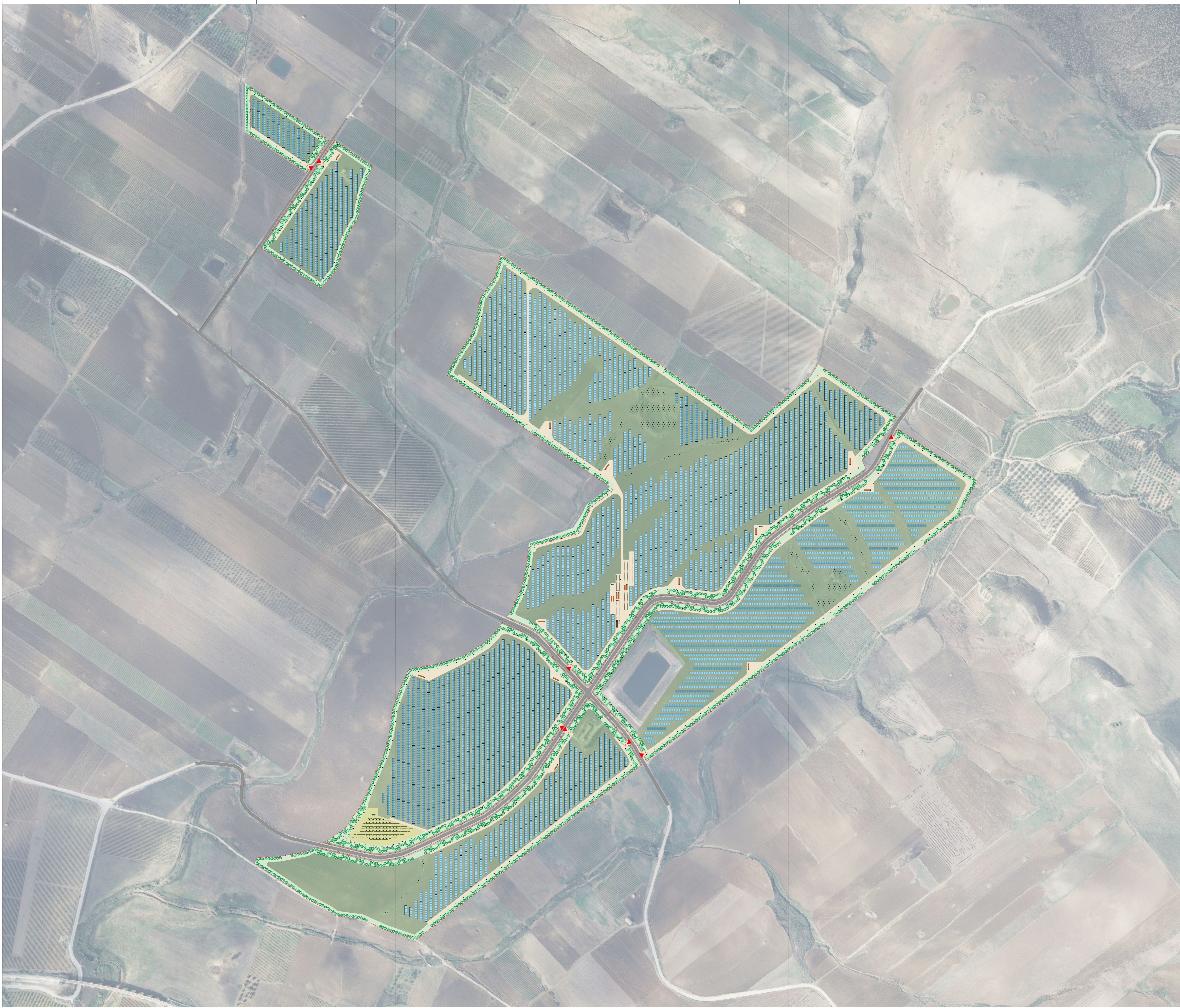
QUADRO DI UNIONE



Area Sud - Est

LEGGENDA

- Ingressi di impianto
- Recinzione
- Palo servizi ausiliari
- Piste e Piazzali
- Viabilità
- Cabina ausiliaria
- Power station
- Control room
- Alberi
- Siepi aromatiche
- Arnie
- Fascia di mitigazione
- Colture foraggere
- Erbacee spontanee basse
- Vegetazione spontanea
- Arbustive
- Zona container accumulo
- Cabina MTR con cabina partenza linea
- Magazzino
- Stringa da 30 moduli
- Stringa da 60 moduli
- Struttura mobile
- Struttura fissa



**REGIONE SICILIA**  
**PROVINCIA DI TRAPANI**  
 COMUNE DI BUSETO PALIZZOLO  
 COMUNE DI ERICE

**OGGETTO**  
 PROGETTO DI UN IMPIANTO AGRO-FOTOVOLTAICO PER UNA POTENZA NOMINALE DI 58,113 MWp (65 MW IN IMMISSIONE) INTEGRATO DA UN SISTEMA DI ACCUMULO DA 36 MW E RELATIVE OPERE DI CONNESSIONE DA REALIZZARSI NEI COMUNI DI BUSETO PALIZZOLO ED ERICE (TP)  
**PROGETTO DEFINITIVO**

**PROPONENTE**  
**X-ELIO**

**TITOLO**  
 PLANIMETRIA GENERALE DI IMPIANTO SU ORTOFOTO

**PROGETTISTA**  
 Dott. Ing. Girolamo Gorgone  
**Collaboratori**  
 Dott. Carmelo Danilo Pileri  
 Ing. Giocchino Ruosi  
 All. Arch. Flavia Termini  
 Dott. Harriana Ratsimba  
 Dott. Gabriella Raffia

**CODICE ELABORATO**  
 XB\_T\_13\_A\_D\_2  
 SCALA | 1:2500

DATA	REVISIONE	DESCRIZIONE	APPROVATO	VERIFICATO	ELABORATO

**Rif. PROGETTO**  
 N. \_\_\_\_\_

NOVE FILE DI STAMPA  
 SCALA DI STAMPA DA FILE