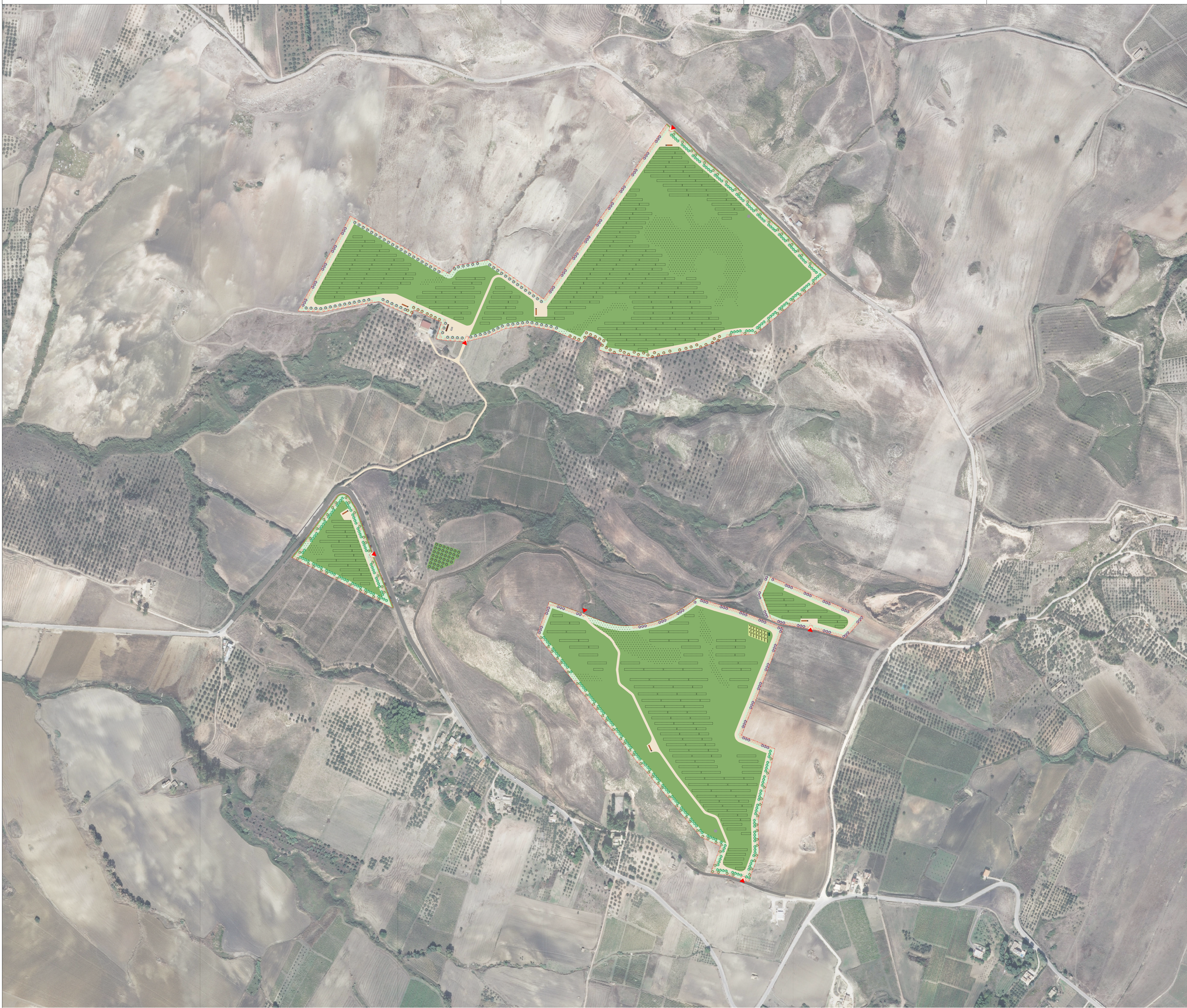


**LEGENDA**

Ingressi di impianto	Cabina ausiliaria	Ulivo
Recinzione	Power station	Terebinto
Fascia di mitigazione	Control room	Mandorlo
Piste e Piazzali	Zona container accumulato	Pruno
Viabilità	Cabina MTR con cabina partenza linea	Siepi aromatiche
Colture foraggere	Magazzino	Arbustive
Erbaee spontanee basse	Ingombro moduli	Arnie
Vegetazione spontanea		
Cisterna		



**OGGETTO**  
 PROGETTO DI UN IMPIANTO AGRO-FOTOVOLTAICO PER UNA POTENZA NOMINALE DI 58.113 MWp (45 MW IN IMMISSIONE) INTEGRATO DA UN SISTEMA DI ACCUMULO DA 26 MW E RELATIVE OPERE DI CONNESSIONE DA REALIZZARSI NEI COMUNI DI BUSETTO PALIZZOLO ED ERICE (TP)  
**PROGETTO DEFINITIVO**

**PROPONENTE**  
**X-ELIO**

**TITOLO**  
 PLANIMETRIA DELLA VEGETAZIONE

**PROGETTISTA**  
 Dott. Ing. Girolamo Gorgone  
**Collaboratori**  
 Dott. Carmelo Danilo Pileri  
 Ing. Giocchino Ruosi  
 Ali. Arch. Flavia Termini  
 Dott. Harriana Ratsimba  
 Dott. Gabriella Ruffa

**CODICE ELABORATO**  
 XB\_T\_28\_A\_D\_1  
 SCALA: 1:2500

DATA	REVISIONE	DESCRIZIONE	APPROVATO	VERGATO	ELABORATO

**RIF. PROGETTO**  
 N. \_\_\_\_\_

NOVE FILE DI STAMPA  
 SCALA DI STAMPA DA FILE