

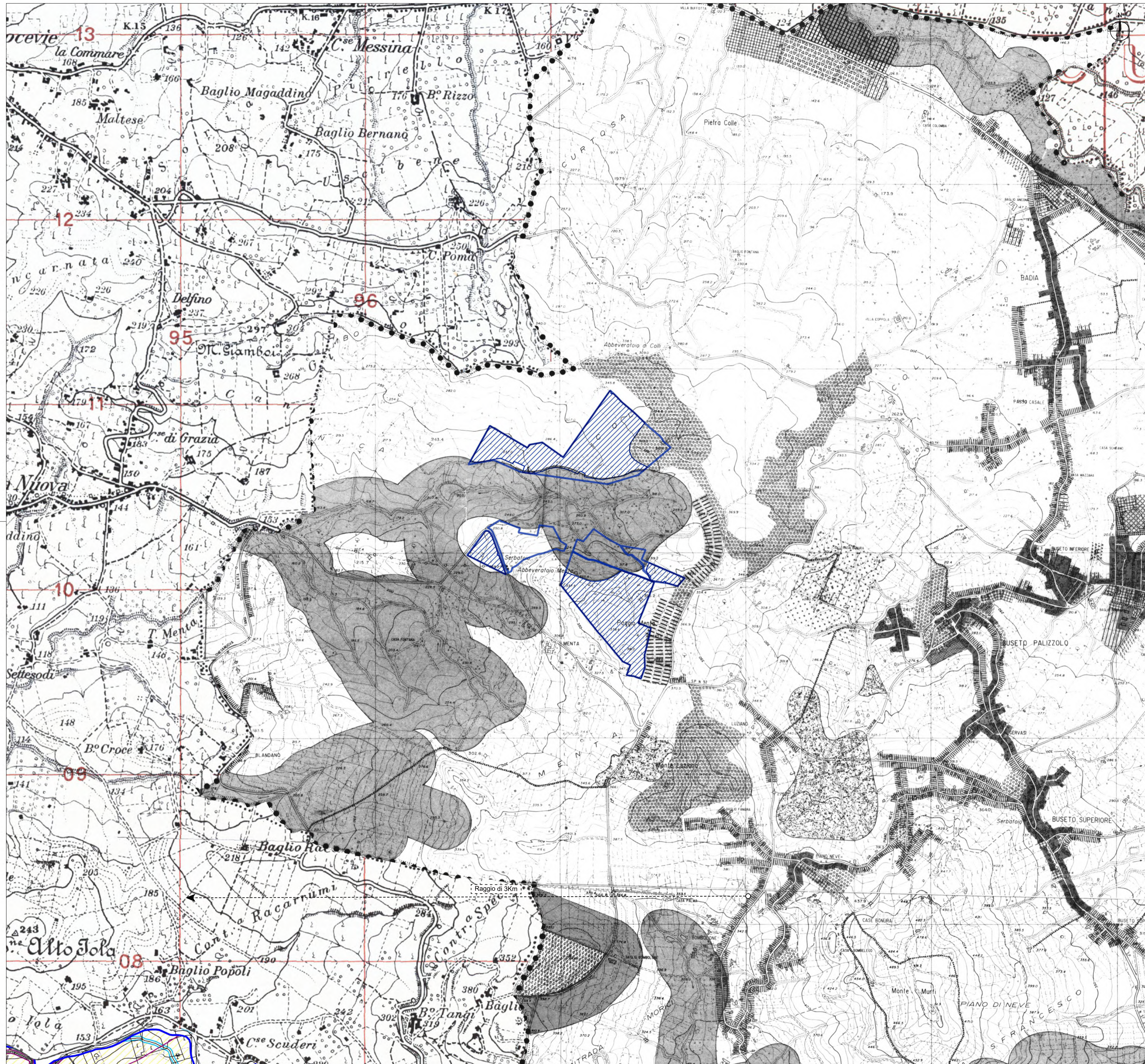
INQUADRAMENTO



LEGENDA

- Area disponibile
 - Area impianto Fv
- PRG DI BUSETO PALIZZOLO**
- C3 - Edilizia stagionale di espansione e villini isolati
 - D1 - Inseadimenti produttivi
 - D2 - Inseadimenti commerciali
 - D3 - Inseadimenti artigianali e commerciali esistenti
 - E4 - Verde di rispetto boschi artificiali e privati
 - E1 - Verde agricolo
 - F1 - Spazi pubblici attrezzati
 - F4 - Viabilità urbana
 - F5 - Verde a parco sub-urbano e attrezzato
 - Verde boschivo pubblico - Artificiale
 - Confini comunali
 - Fascia di rispetto torrente - Legge Galasso
 - Area interessata da frane e deformazioni plastiche attive
 - Variante al PRG vigente approvate
 - Adeguamento al D.Dir n.258/D.R.U del 15.03.2006 di approvazione PRG - P-E e R-E

Cartografia di base: PRG di Busetto Palizzolo 1:10000, fonte Comune di Busetto Palizzolo



REGIONE SICILIA
PROVINCIA DI TRAPANI
COMUNE DI BUSETO PALIZZOLO
COMUNE DI ERICE

OGGETTO

PROGETTO DI UN IMPIANTO AGRO-FOTOVOLTAICO PER UNA POTENZA NOMINALE DI 58.113 MWp (45 MW IN IMMISSIONE) INTEGRATO DA UN SISTEMA DI ACCUMULO DA 36 MW E RELATIVE OPERE DI CONNESSIONE DA REALIZZARSI NEI COMUNI DI BUSETO PALIZZOLO ED ERICE (TP)

PROGETTO DEFINITIVO

PROPONENTE



TITOLO

INQUADRAMENTO SU PIANIFICAZIONE COMUNALE VIGENTE

PROGETTISTA

Dott. Ing. Girolamo Gorgone

Collaboratori
Dott. Carmelo Danilo Pileri
Ing. Gioacchino Ruisi
All. Arch. Flavia Termini
Dott. Marianna Ratsimba
Dott. Gabriella Raffa

CODICE ELABORATO

XB_T_32_A_D_1

SCALA 1:10000

n° Rev.	DESCRIZIONE REVISIONE	DATA	ELABORATO	VERIFICATO	APPROVATO

Rif. PROGETTO

N. _____

NOME FILE DI STAMPA

SCALA DI STAMPA DA FILE