

INQUADRAMENTO



Area di intervento

LEGENDA

Area disponibile
Area impianto Fv

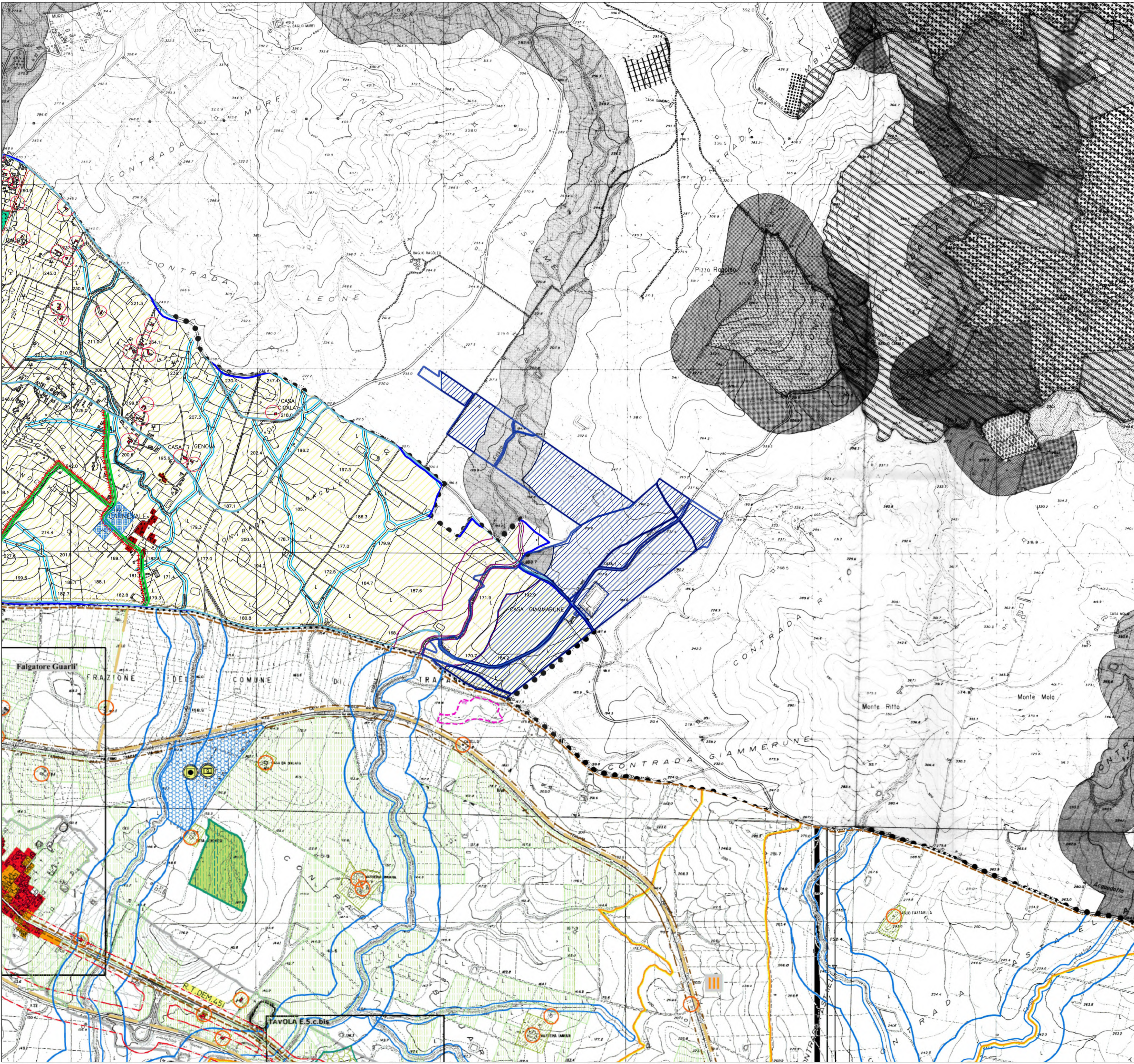
PRG DI ERICE
 Zona omogenea "A"
 Zona omogenea "B"
 Zona omogenea "C"
 Zona omogenea "D"
 Zona omogenea "E"
 Zona omogenea "F"
 Vincolo paesistico Mt. 150 dagli argini
 Vincolo monumentale Castel Maurigi
 Impianti fotovoltaici (Varianti urbanistiche)
 Itinerari agrituristic
 Beni isolati
 Sistemi lineari verde
 Canali esistenti

PRG DI TRAPANI
 Fascia di rispetto 150mt fiume, torrenti
 Limite di Pericolosità geomorfologica
 Beni isolati
 E.1 - Zona agricola produttiva
 E.2 - Zona agricola di mantenimento e tutela del paesaggio naturalistico e dei boschi
 Perimetro delle aree boschive

PRG DI BUSETO PALIZZOLO
 C3 - Edilizia stagionale di espansione e villini isolati
 D1 - Insediamenti produttivi
 D2 - Insediamenti commerciali
 D3 - Insediamenti artigianali e commerciali esistenti
 E4 - Verde di rispetto boschi artificiali e privati
 E1 - Verde agricolo
 F1 - Spazi pubblici attrezzati
 F4 - Viabilità urbana
 F5 - Verde a parco sub-urbano e attrezzato
 Verde boschivo pubblico - Artificiale
 Confini comunali
 Fascia di rispetto torrente - Legge Galasso
 Area interessata da frane e deformazioni plastiche attive
 Variante al PRG vigente approvata
 Adeguamento al D. Dir. n. 238/D. R. U del 15.03.2006 di approvazione PRG - P.E e R.E

Zona A- agglomerati storici-recupero del patrimonio edilizio
Zona B- totalmente o parzialmente edificate
Zona C- parzialmente edificate o inedificate
Zona D- insediamenti produttivi(industriali, artigianali...)
Zona E- usi agricoli
Zona F- spazi pubblici riservati ad attività collettive
Zona F- spazi pubblici riservati ad attività collettive

Cartografia di base: PRG di Busetto Palizzolo ed Erice 1:10000, fonte Comune di Busetto Palizzolo ed Erice



REGIONE SICILIA
PROVINCIA DI TRAPANI
COMUNE DI BUSETO PALIZZOLO
COMUNE DI ERICE

OGGETTO

PROGETTO DI UN IMPIANTO AGRO-FOTOVOLTAICO PER UNA POTENZA NOMINALE DI 58,113 MW (45 MW IN IMMISSIONE) INTEGRATO DA UN SISTEMA DI ACCUMULO DA 36 MW E RELATIVE OPERE DI CONNESSIONE DA REALIZZARSI NEI COMUNI DI BUSETO PALIZZOLO ED ERICE (TP)

PROGETTO DEFINITIVO

PROPONENTE



TITOLO

INQUADRAMENTO SU PIANIFICAZIONE COMUNALE VIGENTE

PROGETTISTA

Dott. Ing. Girolamo Gorgone
Collaboratori
 Dott. Carmelo Danilo Pileri
 Ing. Giocchino Ruisi
 All. Arch. Flavia Termini
 Dott. Marianna Ratsimba
 Dott. Gabriella Raffa

CODICE ELABORATO

XB_T_32_A_D_2

SCALA 1:10000

n° Rev.	DESCRIZIONE REVISIONE	DATA	ELABORATO	VERIFICATO	APPROVATO

Rif. PROGETTO

N. _____

NOME FILE DI STAMPA

SCALA DI STAMPA DA FILE