

IMPIANTO AGRIVOLTAICO
SITO NEL COMUNE DI CERIGNOLA
IN PROVINCIA DI FOGGIA

Valutazione di Impatto Ambientale
(artt. 23-24-25 del D.Lgs. 152/2006)

Commissione Tecnica PNRR-PNIEC
(art. 17 del D.L. 77/2021, convertito in L. 108/2021)

Prot. CIAE: DPE-0007123-P-10/08/2020

Idea progettuale, modello insediativo e coordinamento generale: **AG Advisory S.r.l.**

Paesaggio e supervisione generale: **CRETA S.r.l.**

Elaborazioni grafiche: **Eclettico Design**

Assistenza legale: **Studio Legale Sticchi Damiani**

Progettisti:

Progetto agricolo: **NETAFIM Italia S.r.l.**

Dott. Alberto Vezio Puggioni

Dott. Roberto Foglietta

Progetto azienda agricola: **Eclettico Design**

Ing. Roberto Cereda

Progetto impianto fotovoltaico: **Silver Ridge Power Italia S.r.l.**

Ing. Stefano Felice

Arch. Salvatore Pozzuto

Progetto strutture impianto fotovoltaico: **Ing. Nicola A. di Renzo**

Contributi specialistici:

Acustica: **Dott. Gabriele Totaro**

Agronomia: **Dott. Agr. Barnaba Marinosci**

Agronomia: **Dott. Agr. Giuseppe Palladino**

Archeologia: **Dott.ssa Caterina Polito**

Archeologia: **Dott.ssa Michela Rugge**

Asseverazione PEF: **Omnia Fiduciaria S.r.l.**

Fauna: **Dott. Giacomo Marzano**

Geologia: **Geol. Pietro Pepe**

Idraulica: **Ing. Luigi Fanelli**

Piano Economico Finanziario: **Dott. Marco Marincola**

Vegetazione e microclima: **Dott. Leonardo Beccarisi**

Cartella

VIA_2/

Identificatore:

PAGRVLTELAB18

Sezioni perimetrali di mitigazione

Descrizione Sezioni perimetrali di mitigazione

Nome del file:

PAGRVLTELAB18.pdf

Tipologia

Elaborato grafico

Scala

varie

Autori elaborato: Ing. Stefano Felice, Arch. Salvatore Pozzuto

Rev.

Data

Descrizione

00

01/02/22

Prima emissione

01

02

Spazio riservato agli Enti:



IMPIANTO CERIGNOLA (FG)

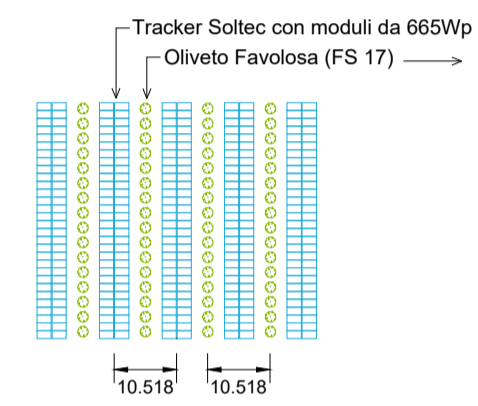
(Coord. geogr. 41.354994N, 15.903808E)
Scala 1:4000

IMPIANTO FOTOVOLTAICO (FG. 73)

LAYOUT Tracker "Canadian Solar" (60) - (tot. 544)
Potenza impianto totale: 544x60x665 = 21.594 MWp

LEGENDA

- | | | | |
|--|--|--|---|
| | Limite area oggetto di intervento | | Rastrelliera inverter 9 Row per lato |
| | Limite fascia di rispetto 100m dal tratturo | | Ingressi all'area impianto |
| | Linea AT | | Pozzi emurgenti |
| | Immobili esistenti - Masserie/Ruderi | | Tralicci linea elettrica AT |
| | Fascia di mitigazione con ampiezza variabile dai 5m ai 20m | | Cabine di sezionamento utente |
| | Recinzione metallica | | Cabine Enel DG2092 |
| | Viabilità interna di progetto in misto granulare compatto | | Area di rispetto fabbricato esistente (0.414ha) |
| | Viabilità in terra (percorsi agricoli) | | Area di rispetto per tratturo (3.932ha) |
| | Pannelli fotovoltaici Tracker Soltec (moduli 665Wp) | | Area per Azienda agricola (0.136ha) |
| | Filari di oliveto Favolosa (FS 17) | | 1. Ufficio per gestione personale
2. Tettoia per ricovero mezzi
3. Piazzola in cemento industriale
4. Servizi igienici |



Sesto di impianto denominato a "siepe" con distanze di piantagione poste a 2.5m sulla fila e 10.518m tra le file

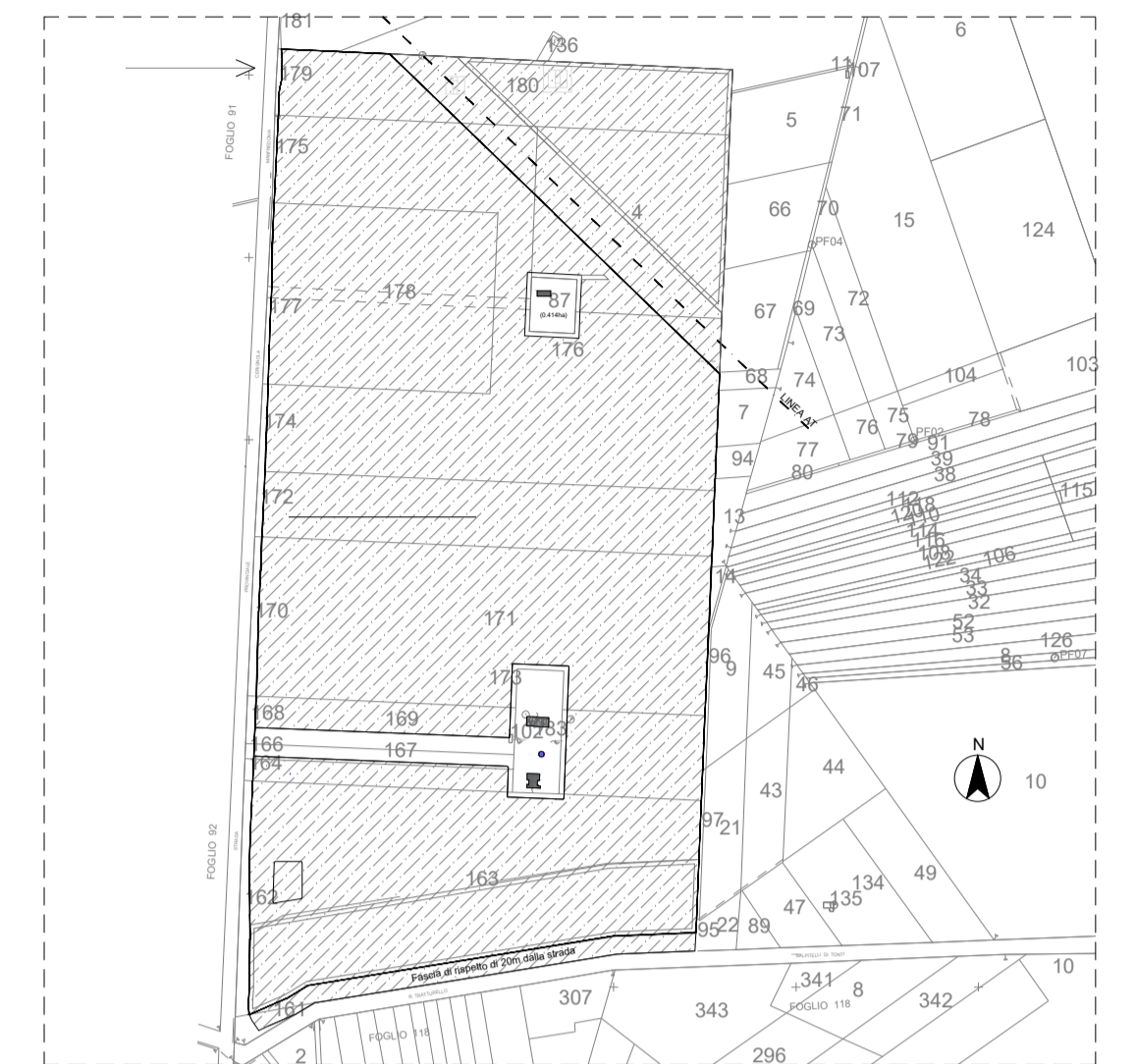
LEGENDA MITIGAZIONE

- Particolare A - Fascie di mitigazione con ampiezza 5m
- Particolare B - Fascie di mitigazione con ampiezza 20m

Disposizione spaziale alberature secondo le indicazioni della Committenza in moduli M1-M2-M3:
M1 - Macchia alta: modulo più interno, a ridosso della recinzione e composto da specie arboree
M2 - Macchia intermedia: modulo degradante della macchia alta e privo di specie arboree
M3 - Macchia più esterna: modulo più lontano dalla recinzione e composto di specie arbustive poco elevate. Emula la struttura di una gariga.

AREA IMPIANTO FOTOVOLTAICO

Area oggetto impianto pari a circa 40.840ha



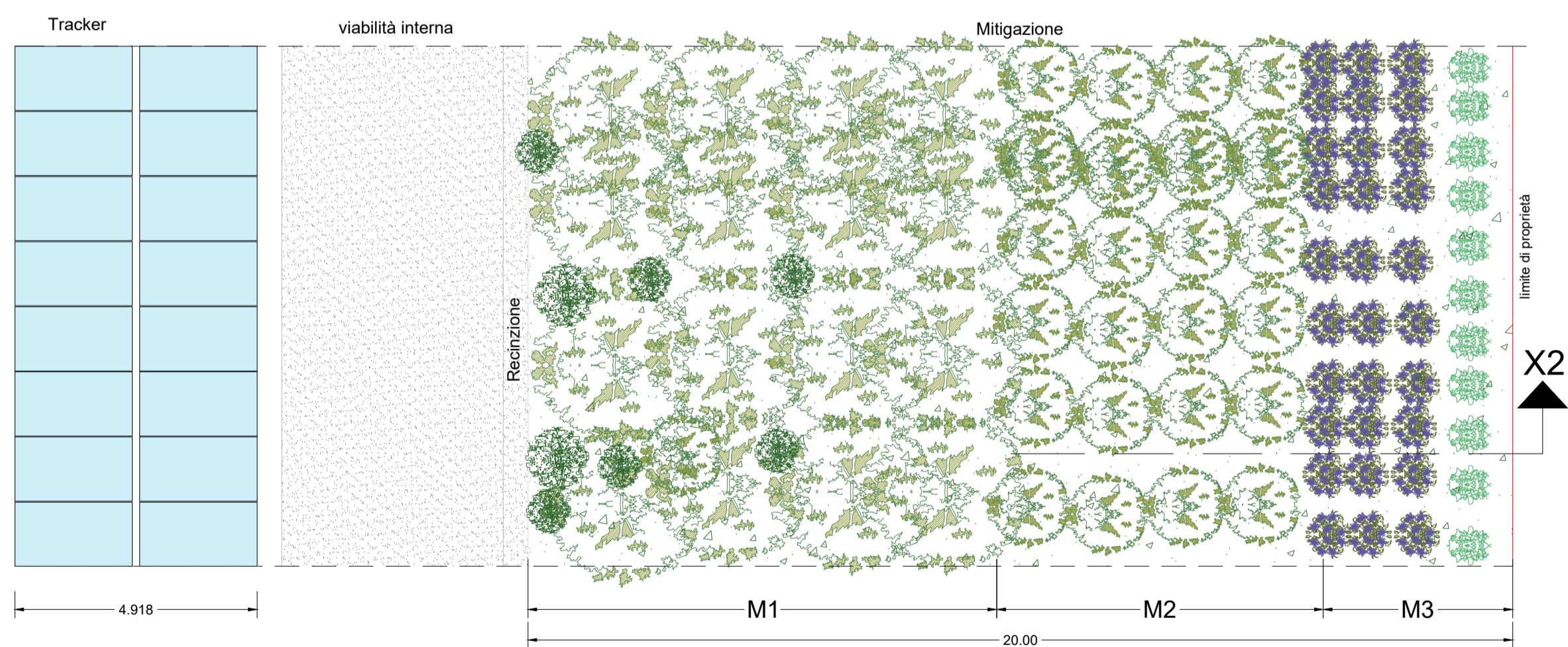
REFERIMENTI CATASTALI

Fogli e totali particelle interessate:
Fg. 73
Particelle: 4-82-87-102-163-165-167-169-171-173-176-178-180
Particelle interessate dall'impianto in ogni lotto:
Lotto 1: part. 180 - 4 - 178 - 176
Lotto 2: part. 176 - 178 - 173
Lotto 3: part. 173 - 171
Lotto 4: part. 102 - 171 - 169 - 82 - 163 - 165 - 167

N. B.: Nel calcolo dell'impianto l'area totale utile e' stata suddivisa in quattro lotti tale che ognuno di essi ha:
a) n. 136 tracker e potenza impianto pari a 5.398 MW
b) n. 3 cabine elettriche di conversione
* Orientamento Tracker secondo l'asse Nord-Sud
* Interesse adottato tra i Soltec: 10.518 m
* Distanza interna tra i Soltec: 5,60 m

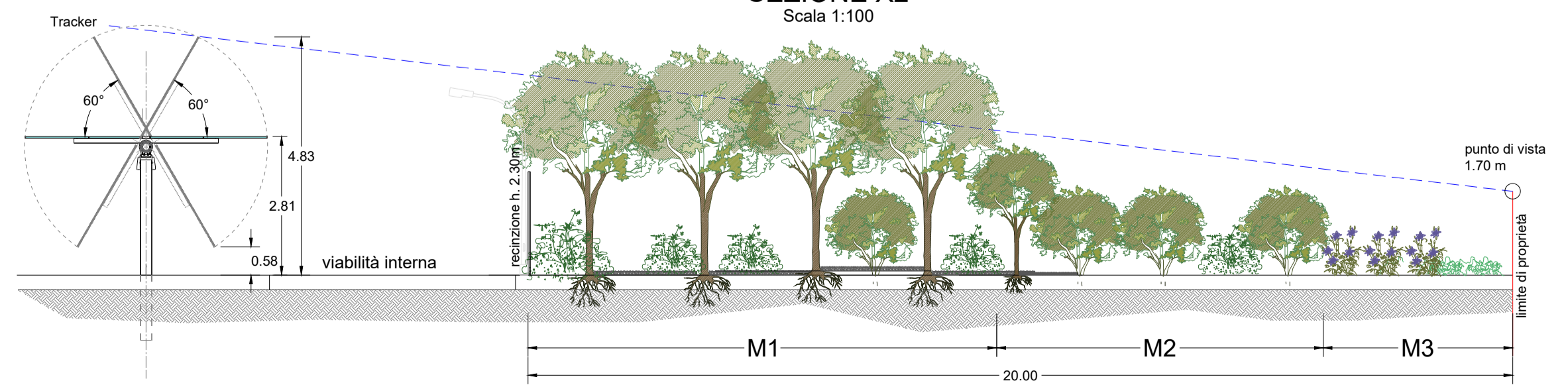
PARTICOLARE "B" - Mitigazione 20m

STRALCIO PIANTA
Scala 1:100



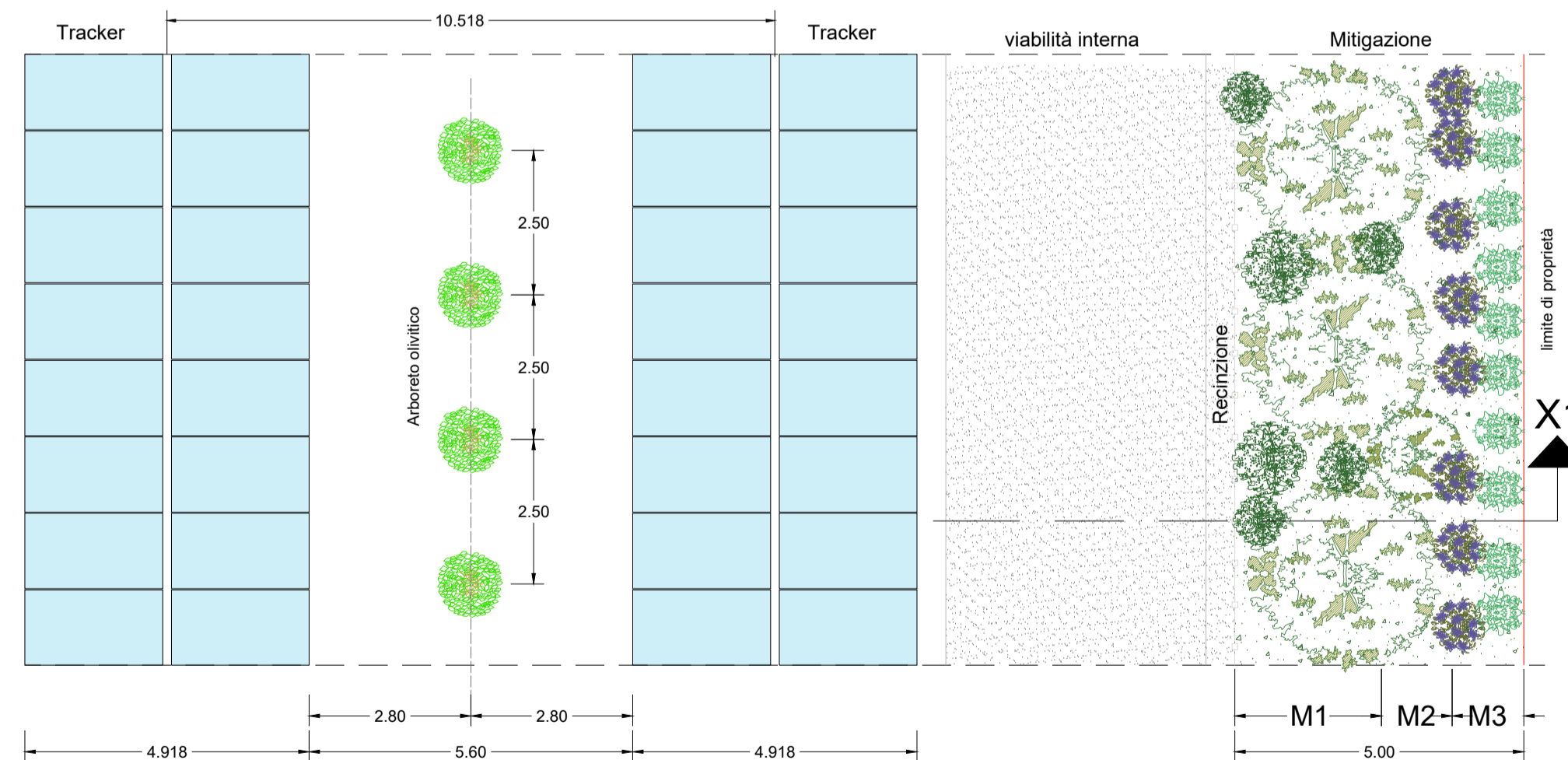
SEZIONE X2

Scala 1:100



PARTICOLARE "A" - Mitigazione 5m

STRALCIO PIANTA
Scala 1:100



SEZIONE X1

Scala 1:100

