

IMPIANTO AGRIVOLTAICO
SITO NEL COMUNE DI CERIGNOLA
IN PROVINCIA DI FOGGIA

Valutazione di Impatto Ambientale
(artt. 23-24-25 del D.Lgs. 152/2006)

Commissione Tecnica PNRR-PNIEC
(art. 17 del D.L. 77/2021, convertito in L. 108/2021)

Prot. CIAE: DPE-0007123-P-10/08/2020

Idea progettuale, modello insediativo e coordinamento generale: **AG Advisory S.r.l.**

Paesaggio e supervisione generale: **CRETA S.r.l.**

Elaborazioni grafiche: **Eclettico Design**

Assistenza legale: **Studio Legale Sticchi Damiani**

Progettisti:

Responsabili VIA: **CRETA S.r.l.**

Arch. Sandra Vecchietti

Arch. Filippo Boschi

Arch. Anna Trazzi

Arch. Giulia Bortolotto

Arch. Mattia Zannoni

Contributi specialistici:

Acustica: **Dott. Gabriele Totaro**

Agronomia: **Dott. Agr. Barnaba Marinosci**

Agronomia: **Dott. Agr. Giuseppe Palladino**

Archeologia: **Dott.ssa Caterina Polito**

Archeologia: **Dott.ssa Michela Rugge**

Asseverazione PEF: **Omnia Fiduciaria S.r.l.**

Fauna: **Dott. Giacomo Marzano**

Geologia: **Geol. Pietro Pepe**

Idraulica: **Ing. Luigi Fanelli**

Piano Economico Finanziario: **Dott. Marco Marincola**

Vegetazione e microclima: **Dott. Leonardo Beccarisi**

Cartella

VIA_3/

Identificatore:

SIAIND07

Interferenze Carta Idrogeomorfologica

Descrizione Tavola delle interferenze con la Carta Idrogeomorfologica

Nome del file:
SIAIND07.pdf

Tipologia
Elaborato grafico

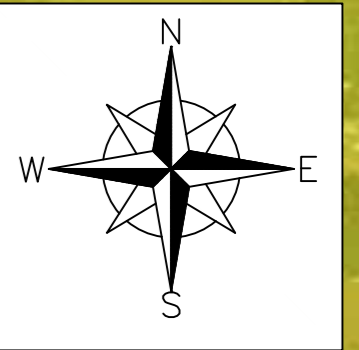
Scala
1:10.000

Autori elaborato: Geol. Pietro Pepe

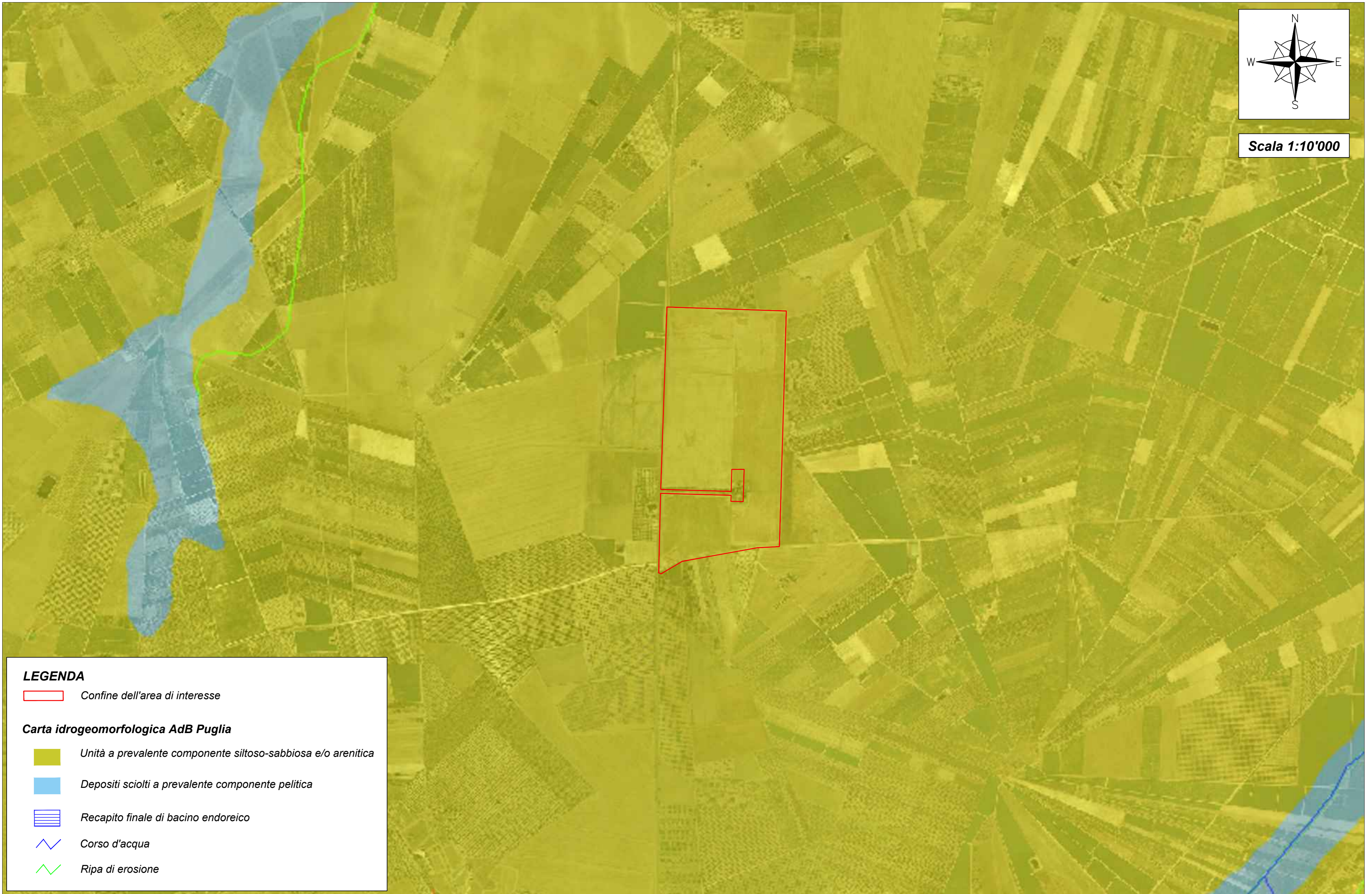
Rev.	Data	Descrizione
00	01/02/22	Prima emissione
01	04/07/22	Consegna per Valutazione di Impatto Ambientale
02		

Spazio riservato agli Enti:

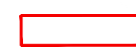
TAV.02 - INQUADRAMENTO SU CARTA IDROGEOLOGICA




Scala 1:10'000



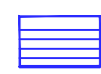
LEGENDA

 Confine dell'area di interesse

Carta idrogeologica AdB Puglia

 Unità a prevalente componente siltoso-sabbiosa e/o arenitica

 Depositi sciolti a prevalente componente pelitica

 Recapito finale di bacino endoreico

 Corso d'acqua

 Ripa di erosione