

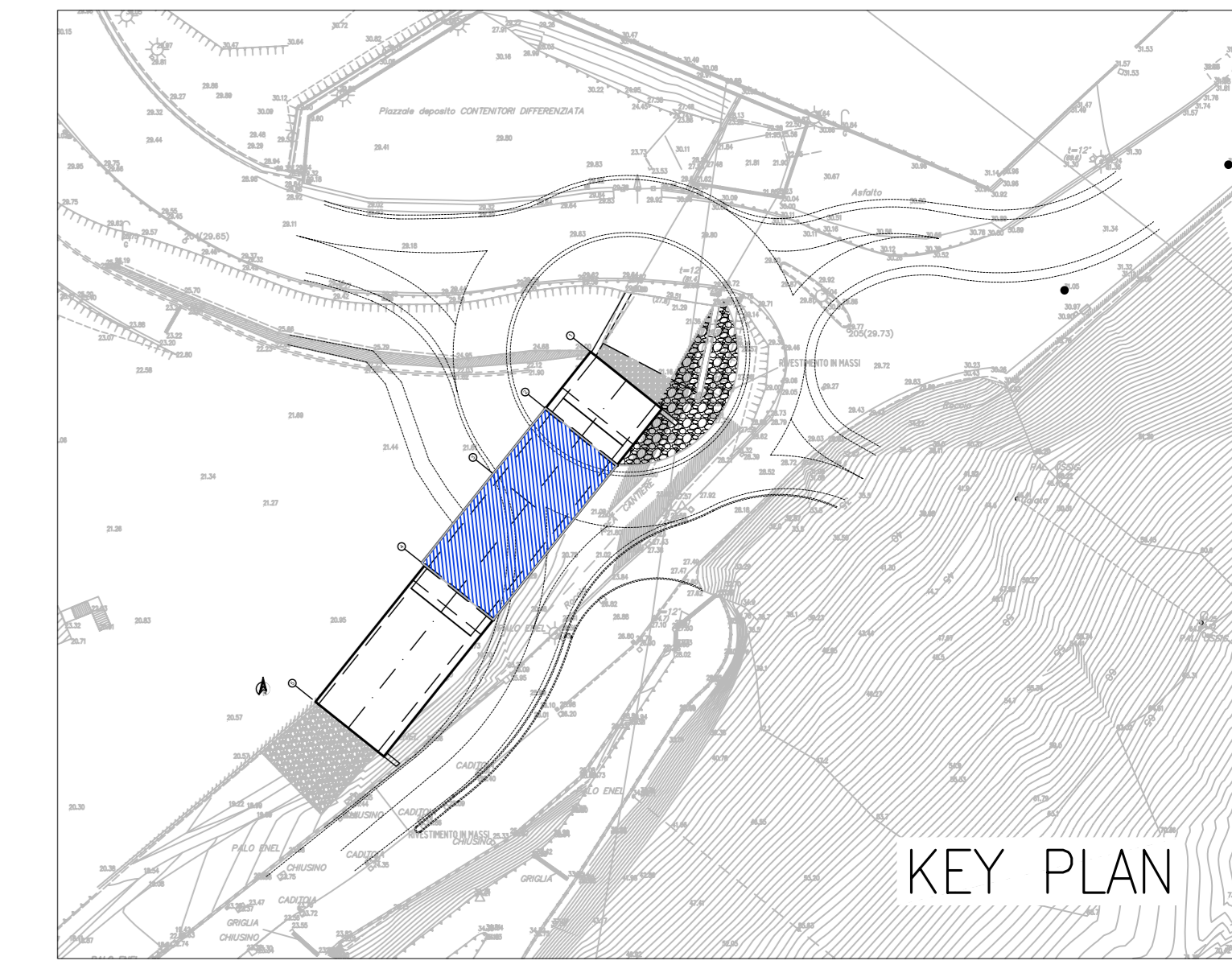
PARTICOLARE 1 1:20
TIPICO LEGATURE SPILLE

PARTICOLARE 2 1:10
TIPICO PIEGATURA SPILLE

PARTICOLARE 3 1:20
ARMATURA GIUNTO FONDAZIONE

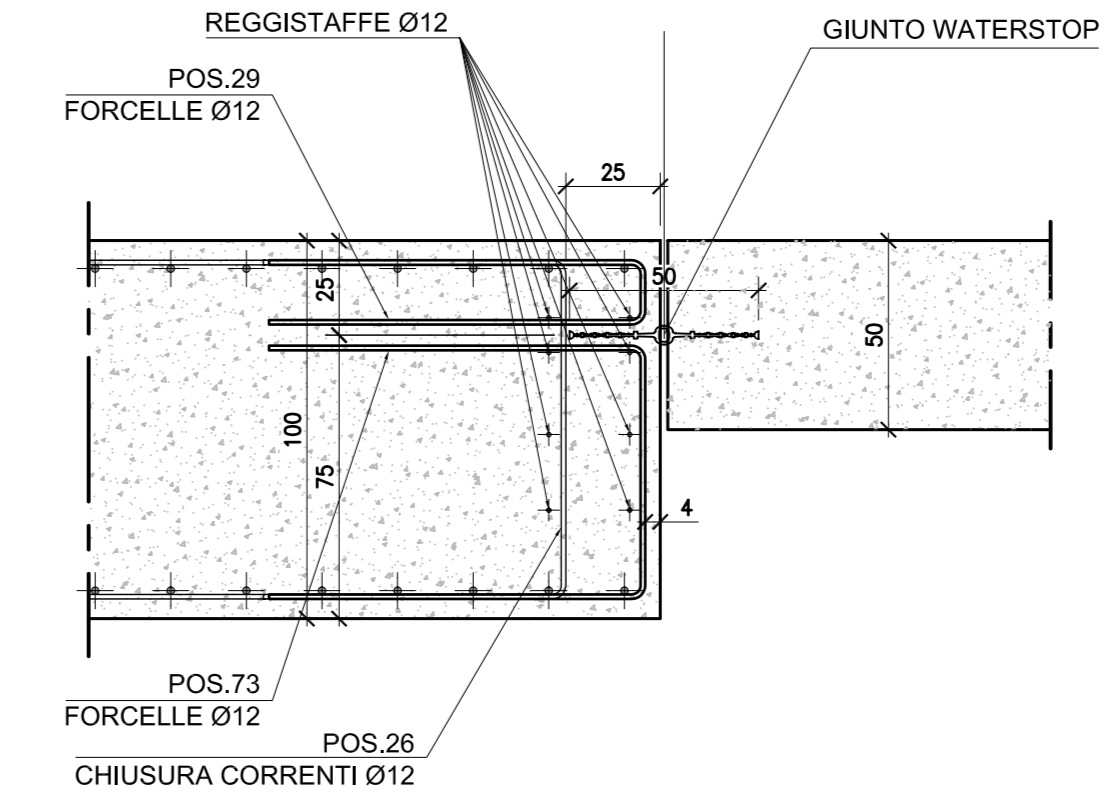
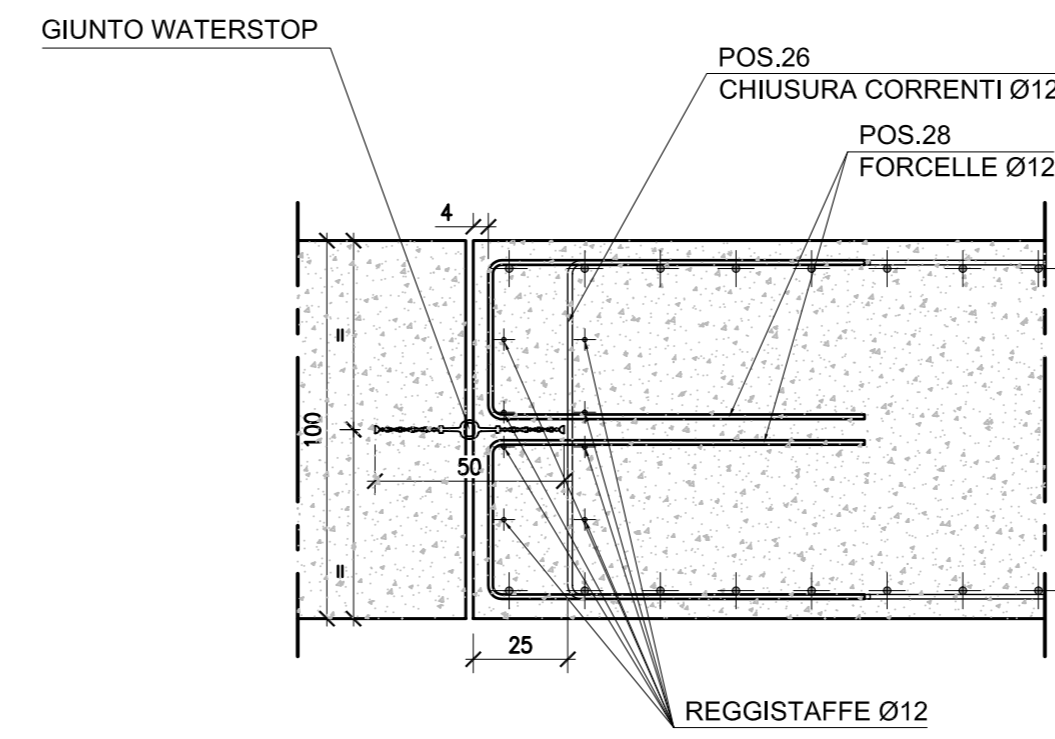
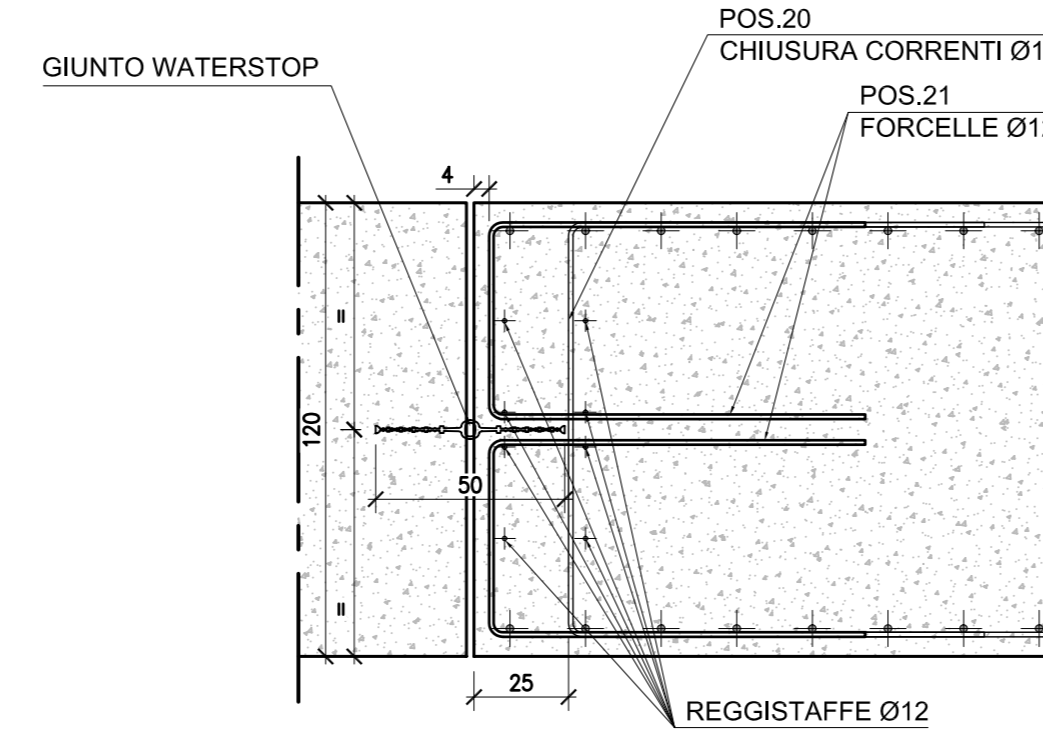
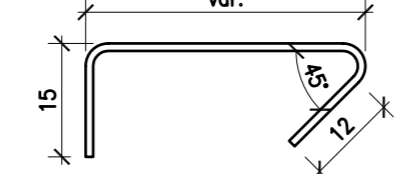
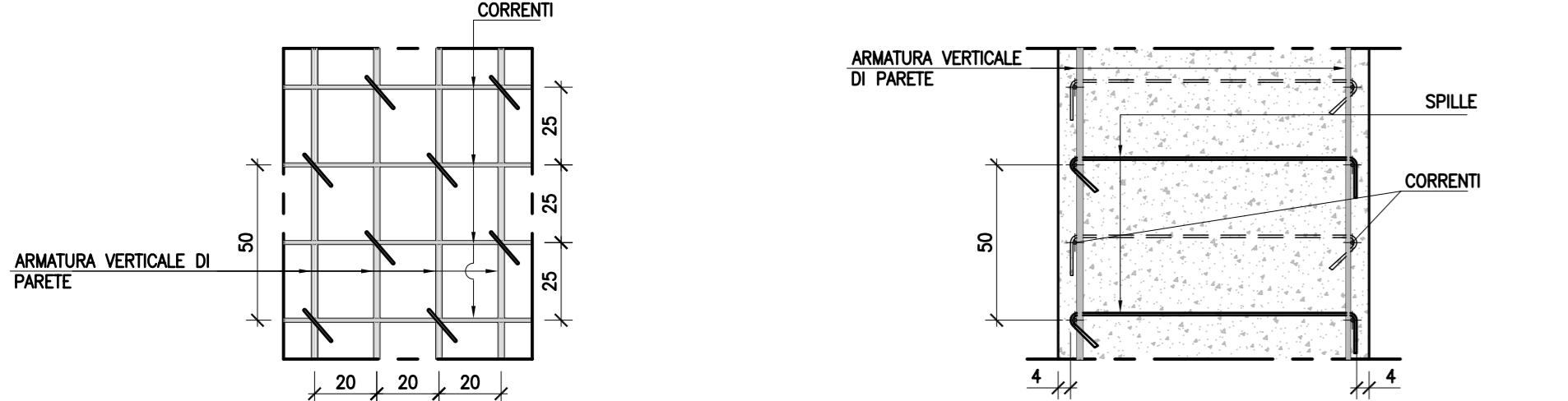
PARTICOLARE 4 1:20
ARMATURA GIUNTO PIEDRITTI LATO MONTE
E PIEDRITTO SX LATO VALLE

PARTICOLARE 5 1:20
ARMATURA GIUNTO PIEDRITTO DX LATO VALLE



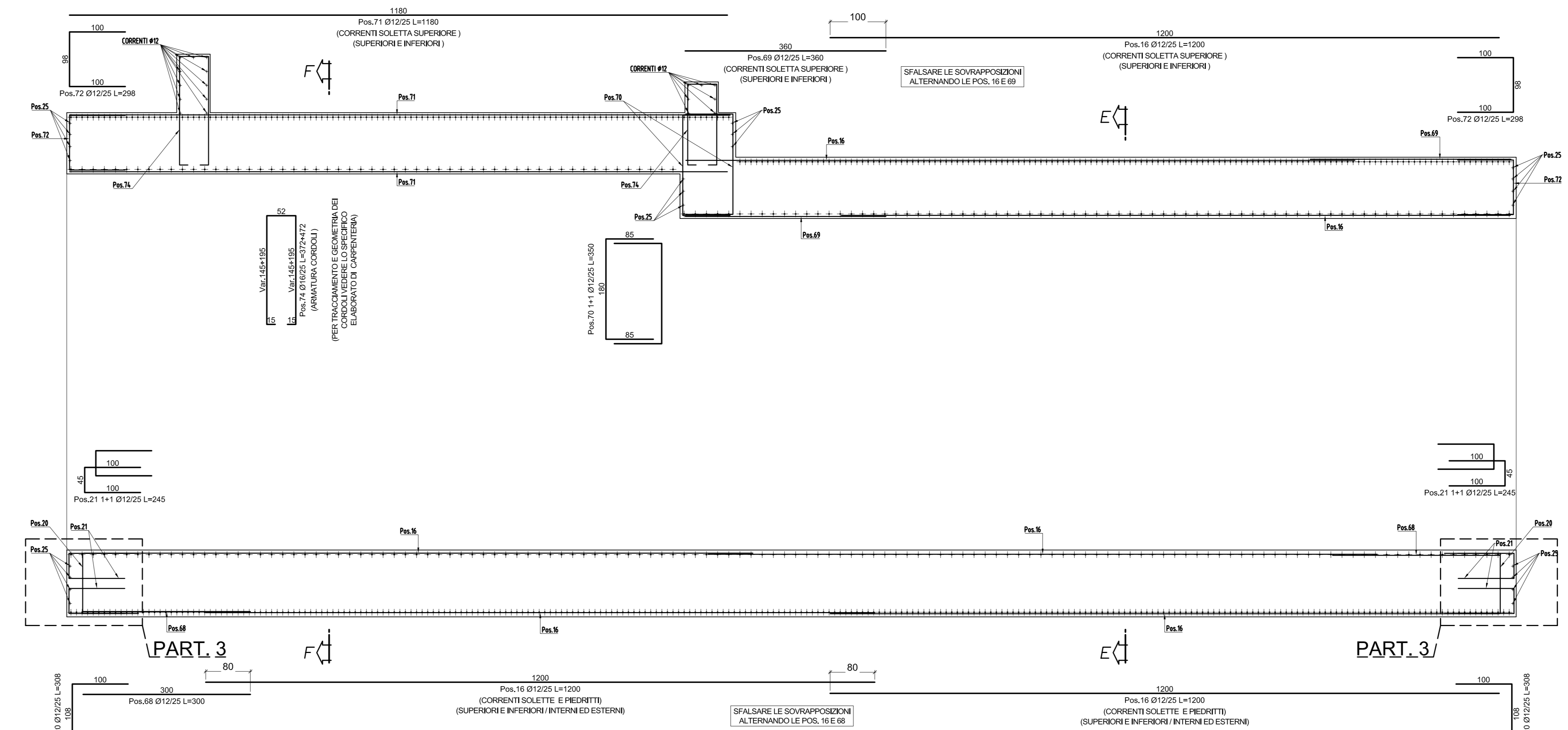
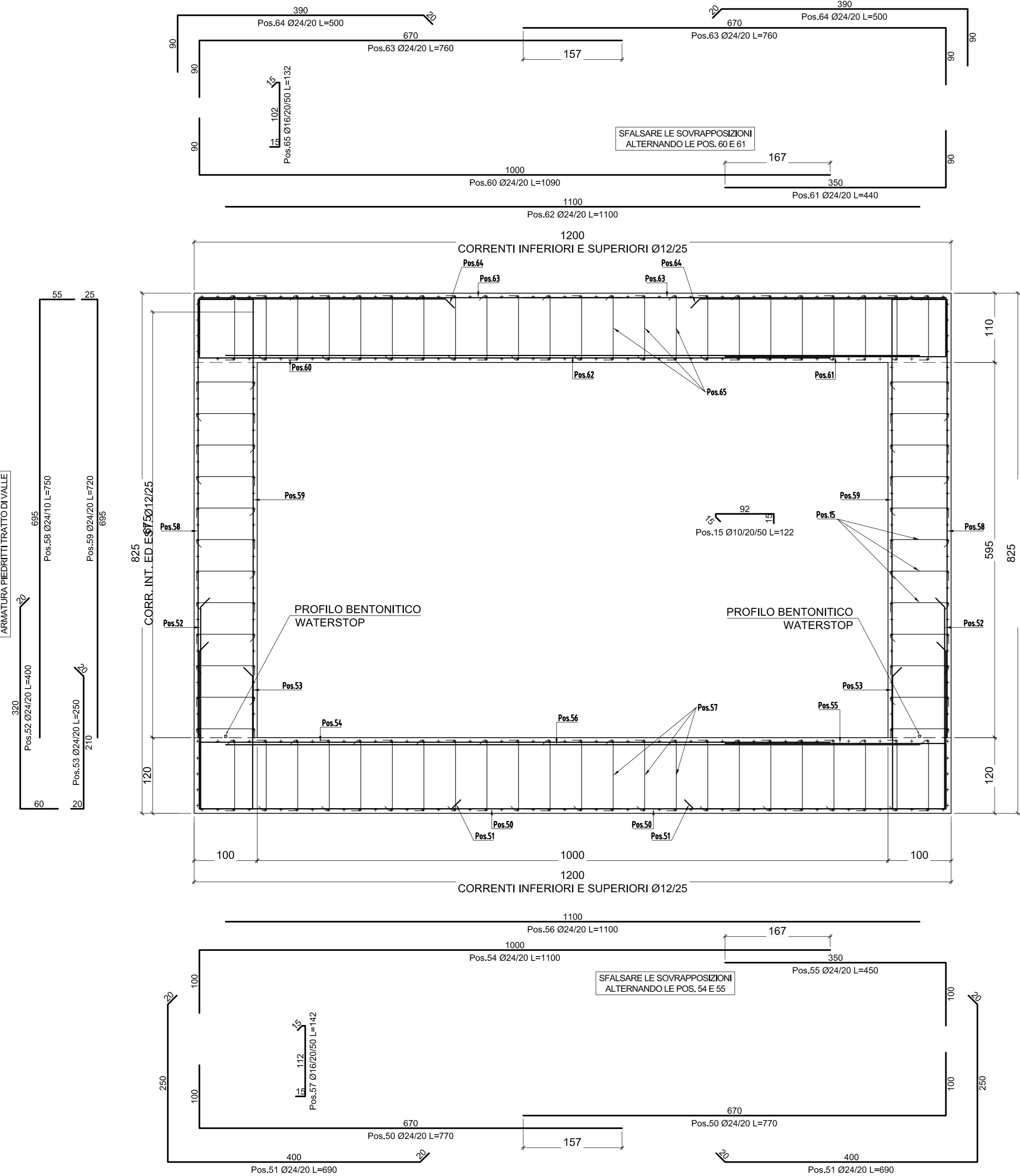
VISTA FRONTALE MURO/SOLETTA

SEZIONE TRASVERSALE MURO/SOLETTA

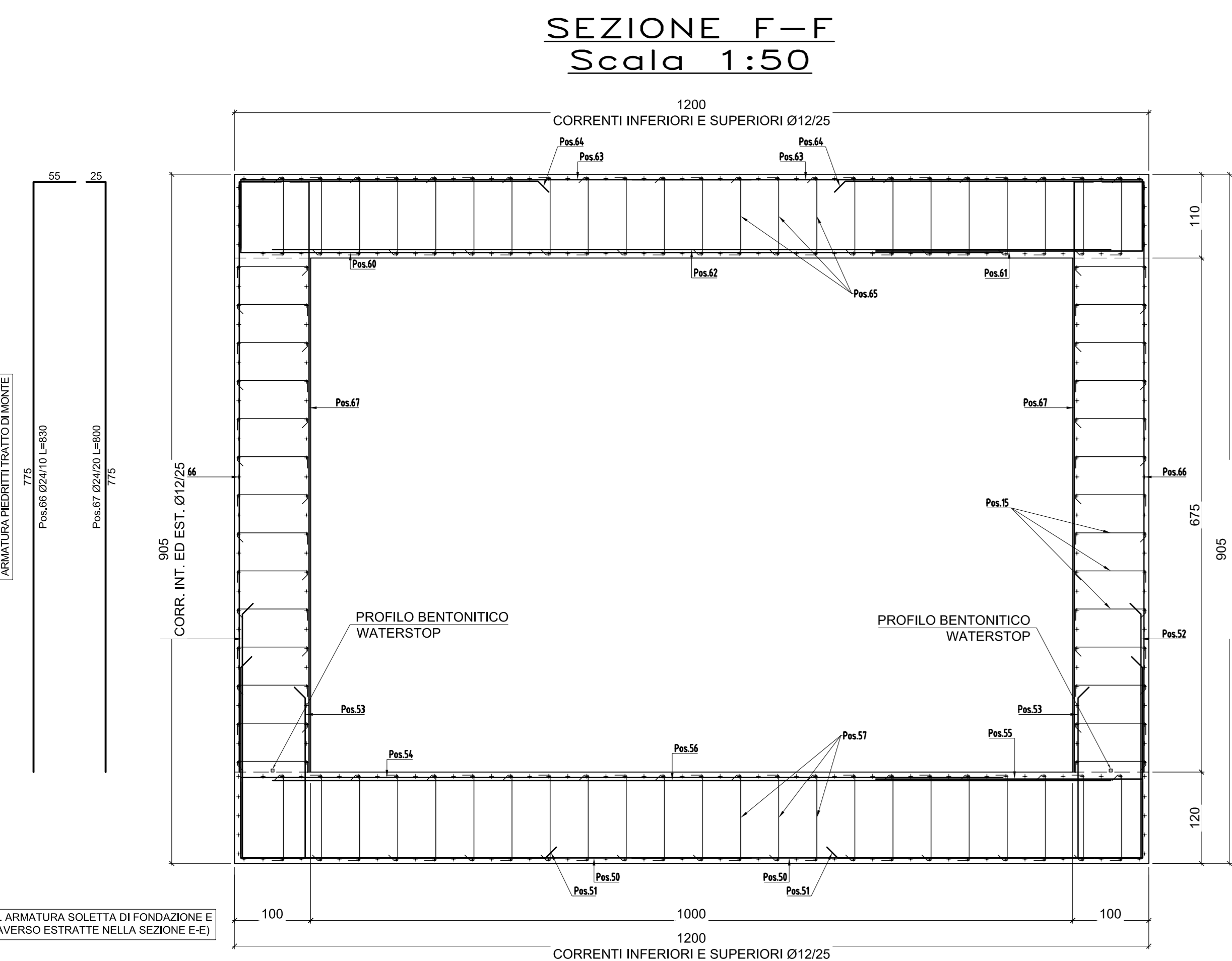


SEZIONE E-E
Scala 1:50

SEZIONE A-A
Scala 1:50



PIANTA
Scala 1:50



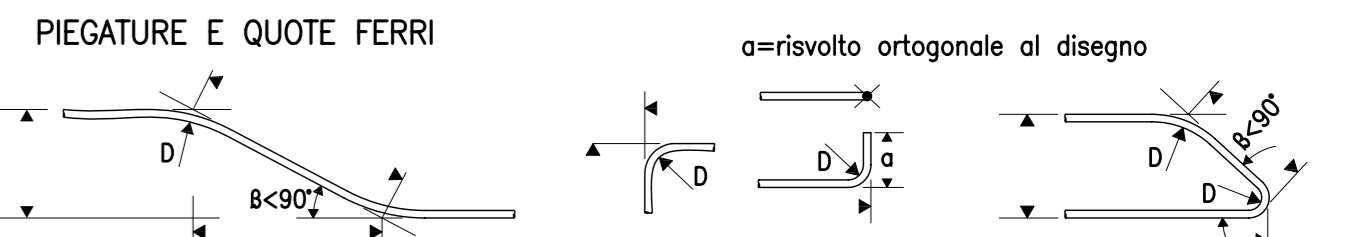
CARATTERISTICHE DEI MATERIALI

PER LE CARATTERISTICHE DEI MATERIALI SI RIMANDA ALLA TAVOLA SPECIFICA

COPRIFERRO MINIMO

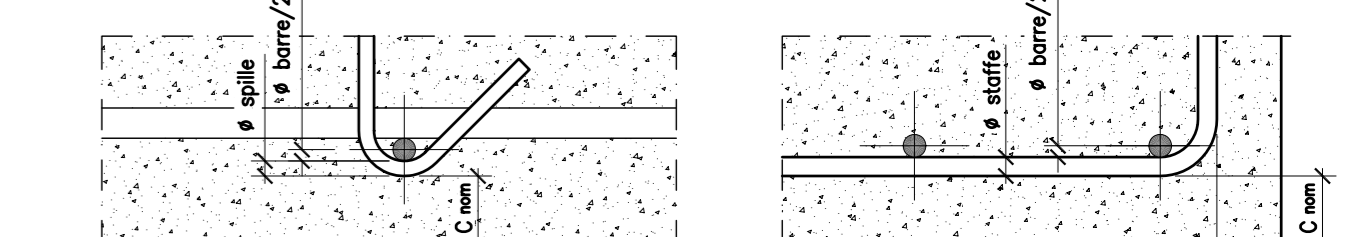
(distanza tra superficie esterna dell'armatura, comprese staffe e collegamenti, e la superficie stessa del calcestruzzo)

- STRUTTURE FUORI TERRA 30-40 mm
- STRUTTURE INTERRATE 40 mm



DIAMETRO MINIMO DEL MANDRINO PER PIEGATURE, UNCINI, CAPPI, SE NON DIVERSAMENTE INDICATO:
- D = 4s; PER Ø ≤ 16
- D = 7s; PER Ø > 16

COPRIFERRO
IL COPRIFERRO NOMINALE C_{nom} È RIFERITO AL FERRO PIÙ ESTERNO (SPILLE/STAFFE) ED È COMPRESIVO DELLE TOLLERANZE DI POSA (C_{nom}=C_{min}+tC)



COMMITTENTE: **RFI** GRUPPO FERROVIE DELLO STATO ITALIANO

ALTA Sorveglianza: **ITALFERR** GRUPPO FERROVIE DELLO STATO ITALIANO

GENERAL CONTRACTOR: **COCV** Consorzio Co.Regamenti Integrati Valchi

INFRASTRUTTURE FERROVIARIE STRATEGICHE DEFINITE DALLA LEGGE OBIETTIVO N.443/01

TRATTA A.V./A.C. TERZO VALICO DEI GIOVI

PROGETTO ESECUTIVO

NUOVA VIABILITA' TRATTA VIA CHIARAVAGNA - VIA BORZOLI

PARTE STRADALE

OPERE D'ARTE

P01 Ponte rotatorio Rio Ruscarolo - Armatura - Tav. Z3

GENERAL CONTRACTOR Consorzio Cociv Ing. G. Guagnoli	DIRETTORE LAVORI	SCALA: Vale					
COMMESSA I G 5 1	LOTTO 01	FASE E	ENTE CV	TIPO DOC. BZ	OPERADISCIPLINA N V 0 2 0 5	PROGE. 0 0 3	REV. B

Rev.	Descrizione emissione	Redatto	Data	Verificato	Data	Progettista	Data	IL PROGETTISTA
A00	Prima emissione	Vega Eng.	25/06/2012	Ing. F. Cola	27/06/2012	E. Pagani	29/06/2012	Ing. E. GHISLANDI
B00	Seconda e terza emissione (11/03/2013) ed (20/12/13)	Vega Eng.	03/10/2012	Ing. F. Cola	05/10/2012	E. Pagani	09/10/2012	

Nome F.R.: 101101-6-C-62-ARM-05-05-801
CUP: F31H02000000008