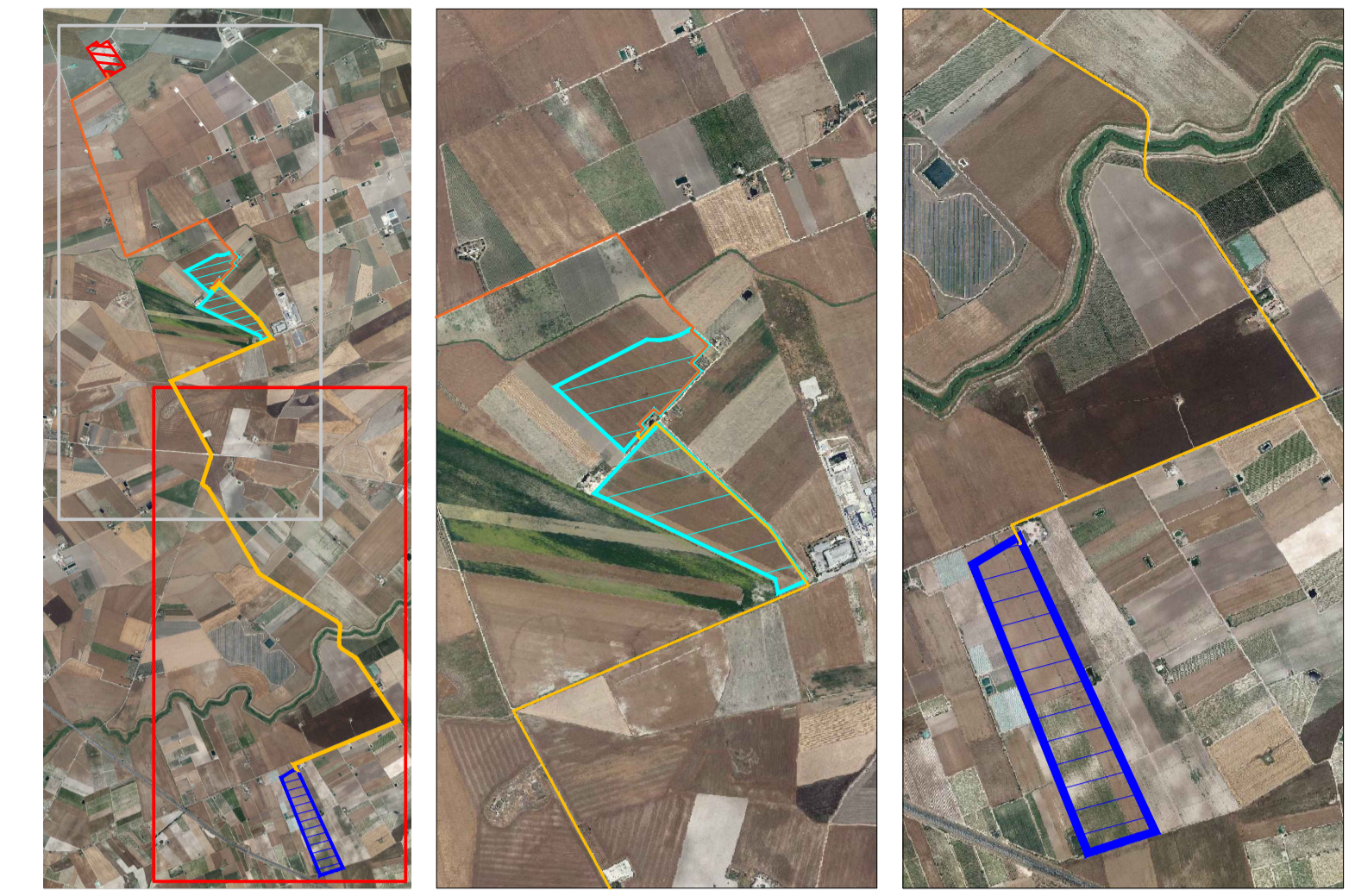
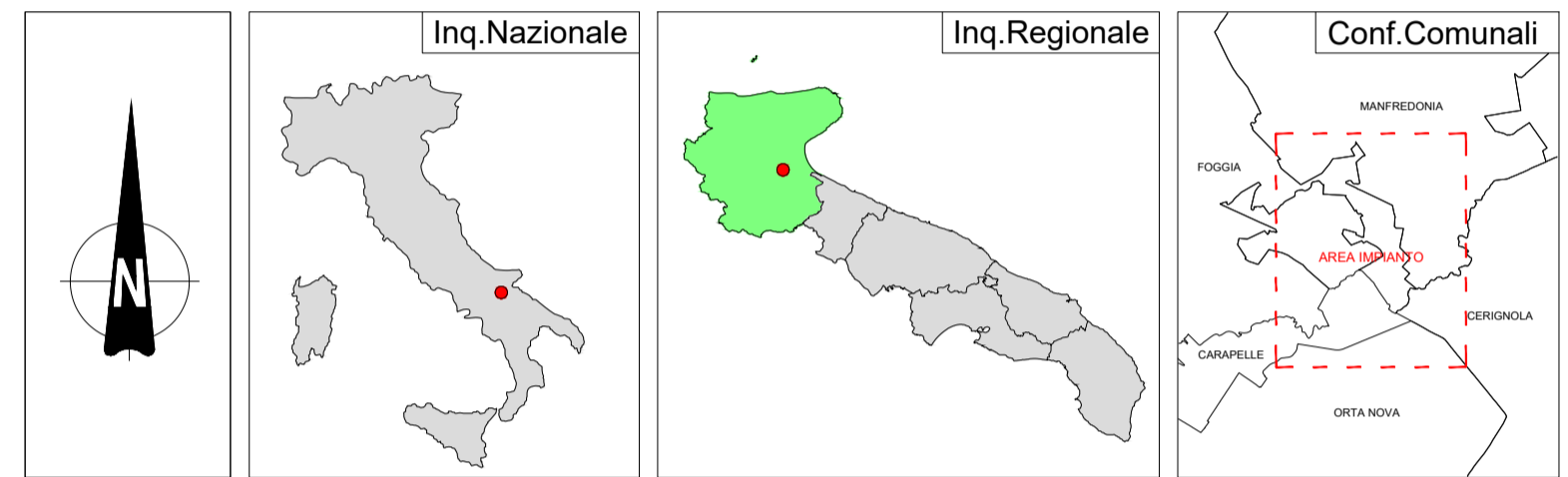


LEGENDA

- Recinzione Parco Agrivoltaico
- Fascia arborea
- Rilevato arginale
- Viabilità Interna al Parco Agrivoltaico
- Tracker da 26 moduli
- Tracker da 2x26 moduli
- Cabina di smistamento
- Power skid
- Cabina di trasformazione 30/36 kV
- Magazzino
- Cavidotto esterno in MT 30 kV
- Cavidotto esterno in AT 36 kV
- Stazione Elettrica Terna di Manfredonia



Campo	Tracker da 26	Tracker da 52	Tot.Pannelli	Potenza Mw	Inverter
1	69	689	37.622	21,63265	5
2	67	575	31.642	18,19415	4
	136	1264	69.264	39,8268	9



Denominazione Impianto: **LA PESCIA**

Ubicazione: **Comuni di Manfredonia (FG) ed Orta Nova (FG)
Località "La Pescia" e "Santa Felicità"**

PROGETTO DEFINITIVO

per la realizzazione di un impianto agrivoltaico da ubicare in agro dei comuni di Manfredonia (FG) ed Orta Nova (FG) in località "La Pescia" e "Santa Felicità", potenza nominale pari a 39,8268 MW in DC e potenza in immissione pari a 37,8 MW in AC, e delle relative opere di connessione alla RTN ricadenti nei comuni di Manfredonia (FG), Orta Nova (FG), Carapelle (FG), Cerignola (FG) e Foggia (FG).

PROPONENTE: **SORGENIA RENEWABLES S.R.L.**
Milano (MI) Via Algardi Alessandro 4 - CAP 20148
Partita IVA: 10300050969
Indirizzo PEC: sorgenia.renewables@legalmail.it

ELABORATO: **Piano di tutela delle acque**

Tav n°: 11AP 2.2

Scala: 1:10000

Numero	Data	Motivo	Eseguito	Verificato	Approvato
Rev 0	Ottobre 2022	Istanza VIA art.23 D.Lgs 152/06			

PROGETTAZIONE: **GRM GROUP S.R.L.**
Via Caduti di Nassirya n. 179
70022 Altamura (BA)
P. IVA 07816120724
PEC: grmgroupr@pec.it
Tel.: 0804168931

IL TECNICO: **Dot. Ing. ANTONIO ALFREDO AVALLONE**
Contrada Lama n.19 - 75012 Bernabò (MT)
Ordine degli Ingegneri di Matera n. 924
PEC: antonioavallone@pec.it
Cell. 339 796 8183

Tutti i diritti sono riservati, la riproduzione anche parziale del disegno è vietata.

- Confini Comunali
- A
- Tipo A
- 3-1-1 / IT16BSAL-MIOCO / SALENTO MIOCENICO CENTRO-ORIENTALE
- Aeroporti
- Canale Principale dell'Acquedotto Pugliese
- Tipo B
- 1-1-1 / IT16AGAR-CO / GARGANO CENTRO-ORIENTALE
- Locali
- Aree di tutela per approvvigionamento idrico di emergenza
- Tipo C
- 2-1-2 / IT16AMUG-AL / ALTA MURGIA
- E
- Aree di tutela quali-quantitativa
- Acque superficiali destinate alla produzione di acqua potabile
- 2-1-3 / IT16AMUG-BRA / MURGIA BRADANICA
- SP
- Aree vulnerabili alla contaminazione salina
- Regime ordinario
- 2-1-1 / IT16AMUG-CO / MURGIA COSTIERA
- SS
- Aree di tutela quantitativa
- Regime emergenziale
- 2-1-4 / IT16AMUG-TA / MURGIA TARANTINA
- 2-2-3 / IT16SALEN-CM / SALENTO CENTRO-MERIDIONALE
- 2-2-1 / IT16SALEN-COS / SALENTO COSTIERO
- Perimetrazione Area Sensibile
- Bacino Area Sensibile
- Zone Vulnerabili da Nitrati
- Aree a monitoraggio di approfondimento

