

REGIONE PUGLIA



PROVINCIA DI FOGGIA



COMUNI DI MANFREDONIA
ED ORTA NOVA



Denominazione impianto:

LA PESCIA

Ubicazione:

**Comuni di Manfredonia (FG) ed Orta Nova (FG)
Località "La Pescia" e "Santa Felicità"**

PROGETTO DEFINITIVO

**per la realizzazione di un impianto agrivoltaico da ubicare in agro
dei comuni di Manfredonia (FG) ed Orta Nova (FG) in località "La Pescia" e "Santa Felicità",
potenza nominale pari a 39,8268 MW in DC e potenza in immissione pari a 37,8 MW in AC,
e delle relative opere di connessione alla RTN ricadenti nei comuni
di Manfredonia (FG), Orta Nova (FG), Carapelle (FG), Cerignola (FG) e Foggia (FG).**

PROPONENTE



SORGENIA RENEWABLES S.R.L.

Milano (MI) Via Algardi Alessandro 4 - CAP 20148

Partita IVA: 10300050969

Indirizzo PEC: sorgenia.renewables@legalmail.it

ELABORATO

Reportage Fotografico

Tav. n°

13AP

Scala

Aggiornamenti	Numero	Data	Motivo	Eseguito	Verificato	Approvato
	Rev 0	Ottobre 2022	Istanza VIA art.23 D.Lgs 152/06			

PROGETTAZIONE

GRM GROUP S.R.L.
Via Caduti di Nassiriya n. 179
70022 Altamura (BA)
P. IVA 07816120724
PEC: grmgroupsrl@pec.it
Tel.: 0804168931



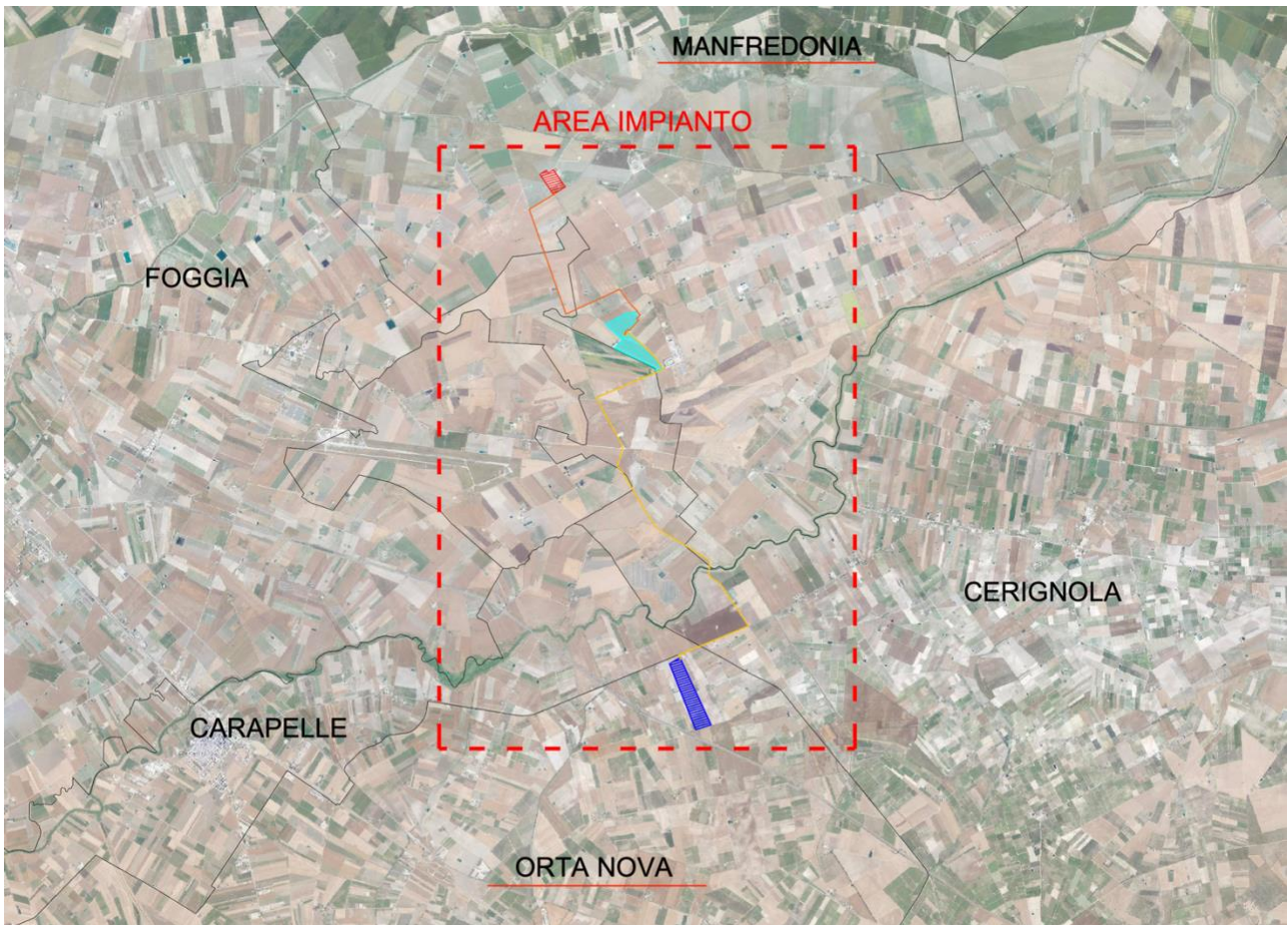
Spazio riservato agli Enti

IL TECNICO

Dott. Ing. ANTONIO ALFREDO AVALLONE
Contrada Lama n.18 - 75012 Bernalda (MT)
Ordine degli Ingegneri di Matera n. 924
PEC: antonioavallone@pec.it
Cell: 339 796 8183



Ubicazione impianto Agrifotovoltaico



Lotto1: Manfredonia (FG)



Coordinate di riferimento dell'area di impianto:

41°25'18,37"N - 15°46'19,78"E



Punto di Presa 1 - (Lotto 1)

Coordinate: 41° 25' 22,09" N - 15° 46' 21,33" E



Punto di Presa 2

Coordinate: 41° 25' 22,03" N - 15° 46' 24,12" E

13AP – Reportage Fotografico



Punto di Presa 3

Coordinate: 41° 25' 22,02" N - 15° 46' 24,11" E



Punto di Presa 4

Coordinate: 41° 25' 22,01" N - 15° 46' 24,12" E

13AP – Reportage Fotografico



Punto di Presa 5

Coordinate: 41° 25' 22,02" N - 15° 46' 24,13" E



Punto di Presa 6

Coordinate: 41° 25' 22,02" N - 15° 46' 24,14" E



Punto di Presa 7

Coordinate: 41° 25' 22,02" N - 15° 46' 24,13" E



Punto di Presa 8

Coordinate: 41° 25' 22,02" N - 15° 46' 24,12" E



Punto di Presa 9

Coordinate: 41° 25' 18,26" N - 15° 46' 18,71" E



Punto di Presa 10

Coordinate: 41° 25' 18,25" N - 15° 46' 18,71" E



Punto di Presa 11

Coordinate: 41° 25' 18,24" N - 15° 46' 18,70" E



Punto di Presa 12

Coordinate: 41° 25' 18,24" N - 15° 46' 18,72" E



Fotosimulazione impianto Agrofotovoltaico : Punto di Presa 7 Lotto1: Manfredonia (FG)

Coordinate: 41° 25' 22,02" N - 15° 46' 24,13" E



Fotosimulazione impianto Agrofotovoltaico : Punto di Presa 11 Lotto1: Manfredonia (FG)

Coordinate: 41° 25' 18,24" N - 15° 46' 18,70" E

Lotto2: Orta Nova (FG)



Coordinate di riferimento dell'area di impianto:

41°22'14,99"N - 15°47'2,12"E



Punto di Presa 1 - (Lotto 2)

Coordinate: 41° 22' 15,20" N - 15° 47' 4,27" E



Punto di Presa 2

Coordinate: 41° 22' 15,20" N - 15° 47' 4,30" E



Punto di Presa 3

Coordinate: 41° 22' 15,21" N - 15° 47' 4,29" E



Punto di Presa 4

Coordinate: 41° 22' 15,21" N - 15° 47' 4,30" E



Punto di Presa 5

Coordinate: 41° 22' 15,21" N - 15° 47' 4,29" E



Punto di Presa 6

Coordinate: 41° 22' 15,20" N - 15° 47' 4,28" E



Punto di Presa 7

Coordinate: 41° 22' 15,29" N - 15° 47' 4,23" E



Punto di Presa 8

Coordinate: 41° 22' 33,528" N - 15° 46' 53,322" E



Fotosimulazione impianto Agrifotovoltaico: Punto di Presa

Lotto2: Orta Nova (FG)

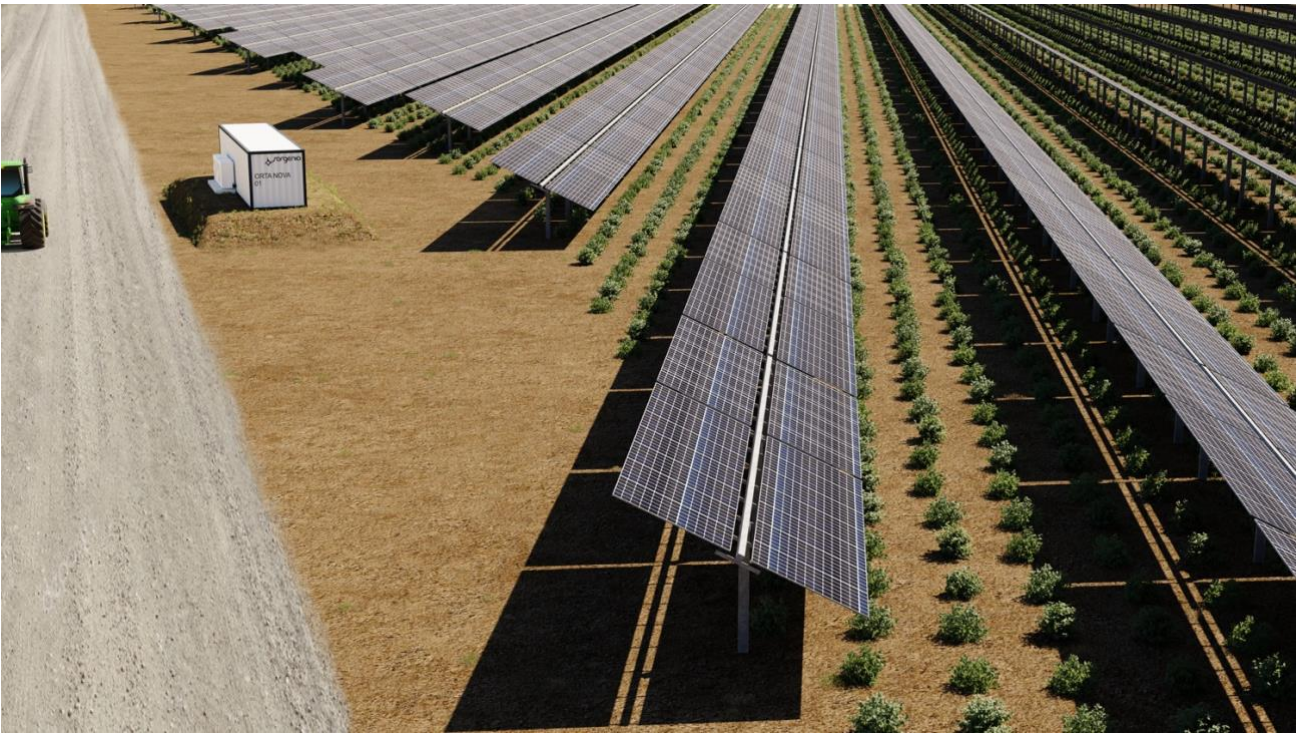
Coordinate: 41° 22' 15,20" N - 15° 47' 4,30" E



Fotosimulazione Mitigazione impianto: Punto di Presa 8

Lotto2: Orta Nova (FG)

Coordinate: 41° 22' 15,20" N - 15° 47' 4,30" E



Fotosimulazione impianto Agrifotovoltaico



Fotosimulazione impianto Agrifotovoltaico

Il Tecnico

