






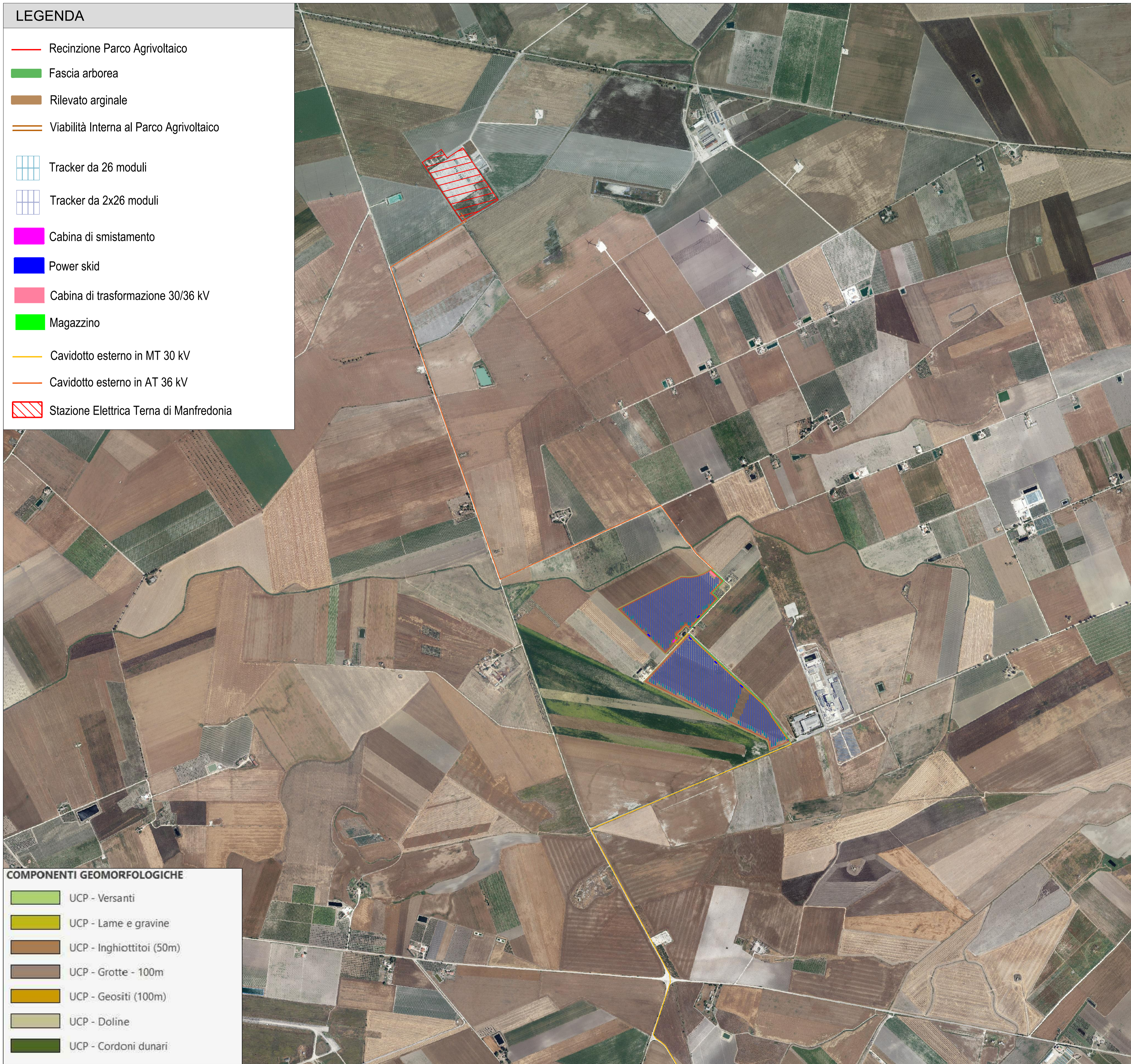


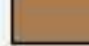
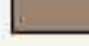


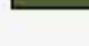


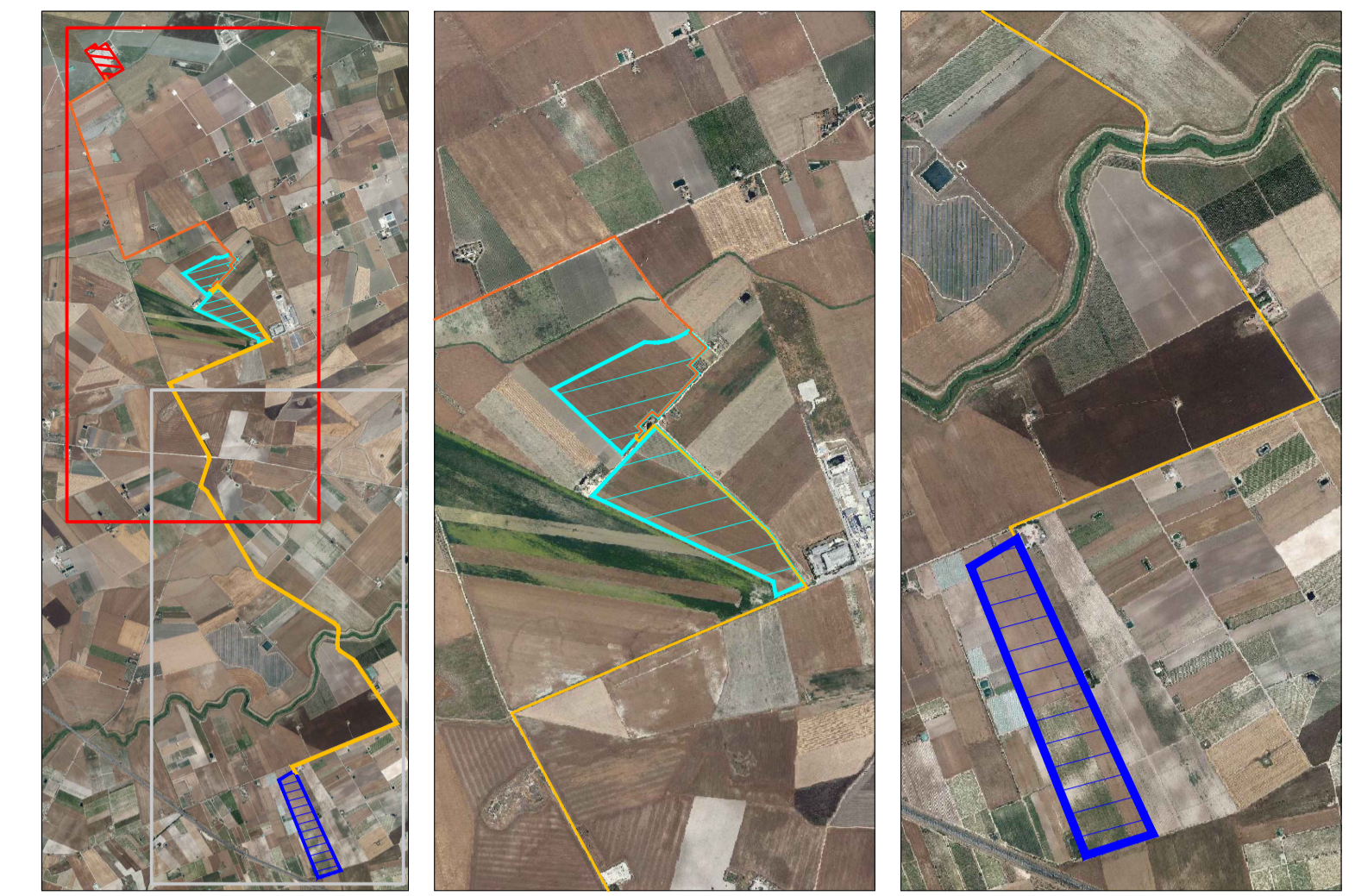
LEGENDA

-  Recinzione Parco Agrivoltaico
-  Fascia arborea
-  Rilevato arginale
-  Viabilità Interna al Parco Agrivoltaico
-  Tracker da 26 moduli
-  Tracker da 2x26 moduli
-  Cabina di smistamento
-  Power skid
-  Cabina di trasformazione 30/36 kV
-  Magazzino
-  Cavidotto esterno in MT 30 kV
-  Cavidotto esterno in AT 36 kV
-  Stazione Elettrica Terna di Manfredonia

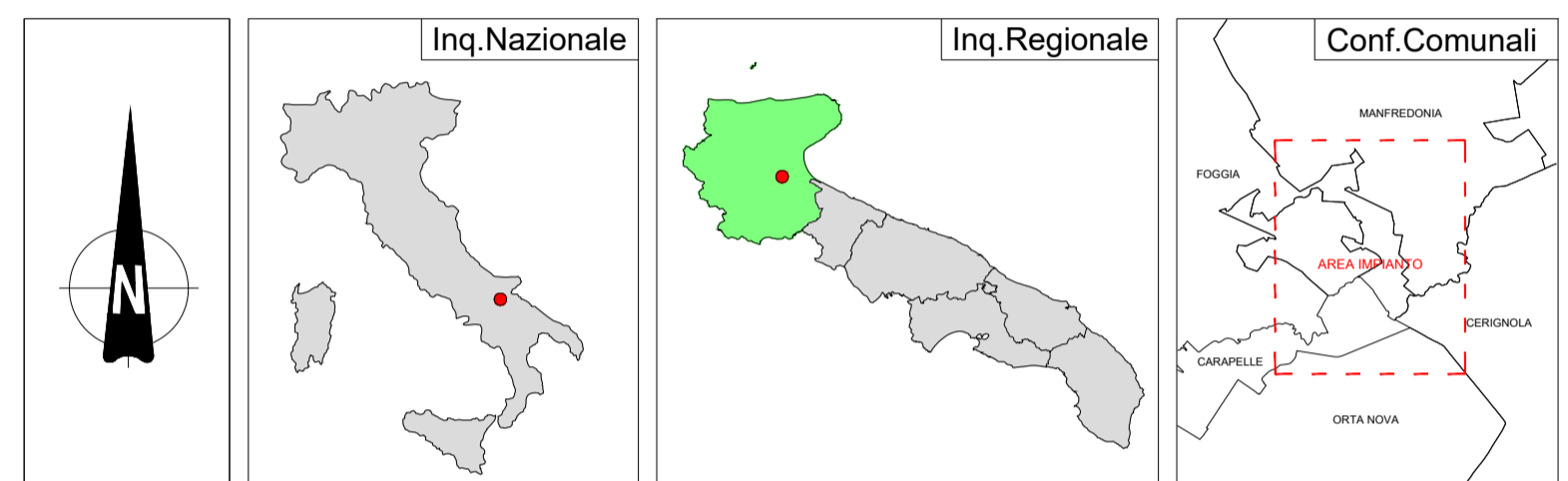


COMPONENTI GEOMORFOLOGICHE

-  UCP - Versanti
-  UCP - Lame e gravine
-  UCP - Inghiottitoi (50m)
-  UCP - Grotte - 100m
-  UCP - Geositi (100m)
-  UCP - Doline
-  UCP - Cordoni dunari



Campo	Tracker da 26	Tracker da 52	Tot.Pannelli	Potenza Mw	Inverter
1	69	689	37.622	21,63265	5
2	67	575	31.642	18,19415	4
	136	1264	69.264	39,8268	9



REGIONE PUGLIA



PROVINCIA DI FOGGIA



COMUNI DI MANFREDONIA ED ORTA NOVA



Denominazione Impianto:

LA PESCIA

Ubicazione:

**Comuni di Manfredonia (FG) ed Orta Nova (FG)
Località "La Pescia" e "Santa Felicità"**

PROGETTO DEFINITIVO

per la realizzazione di un impianto agrivoltaico da ubicare in agro dei comuni di Manfredonia (FG) ed Orta Nova (FG) in località "La Pescia" e "Santa Felicità", potenza nominale pari a 39,8268 MW in DC e potenza in immissione pari a 37,8 MW in AC, e delle relative opere di connessione alla RTN ricadenti nei comuni di Manfredonia (FG), Orta Nova (FG), Carapelle (FG), Cerignola (FG) e Foggia (FG).

PROPONENTE



SORGENIA RENEWABLES S.R.L.
Milano (MI) Via Algardi Alessandro 4 - CAP 20148
Partita IVA: 10300050969
Indirizzo PEC: sorgenia.renewables@legalmail.it

ELABORATO

PPTR Componenti Geomorfologiche

Tav n° 2AP 1.2

Scala 1:10000

Numero	Data	Motivo
Rev 0	Ottobre 2022	Intenza VIA art.23 D.lgs 151/06

Eseguito Verificato Approvato

PROGETTAZIONE

GRM GROUP S.R.L.
Via Caduti di Nassirya n. 179
70022 Altamura (BA)
P. IVA 07816120724
PEC: grmgroup@pec.it
Tel.: 0804168931



IL TECNICO

Dot. Ing. **ANTONIO ALFREDO AVALONE**
Contrada Lama n.18 - 75012 Barnabio (MT)
Ordine degli Ingegneri di Matera n. 924
PEC: antonioavallone@pec.it
Cell. 339 796 8183



Spazio Riservato agli Enti