



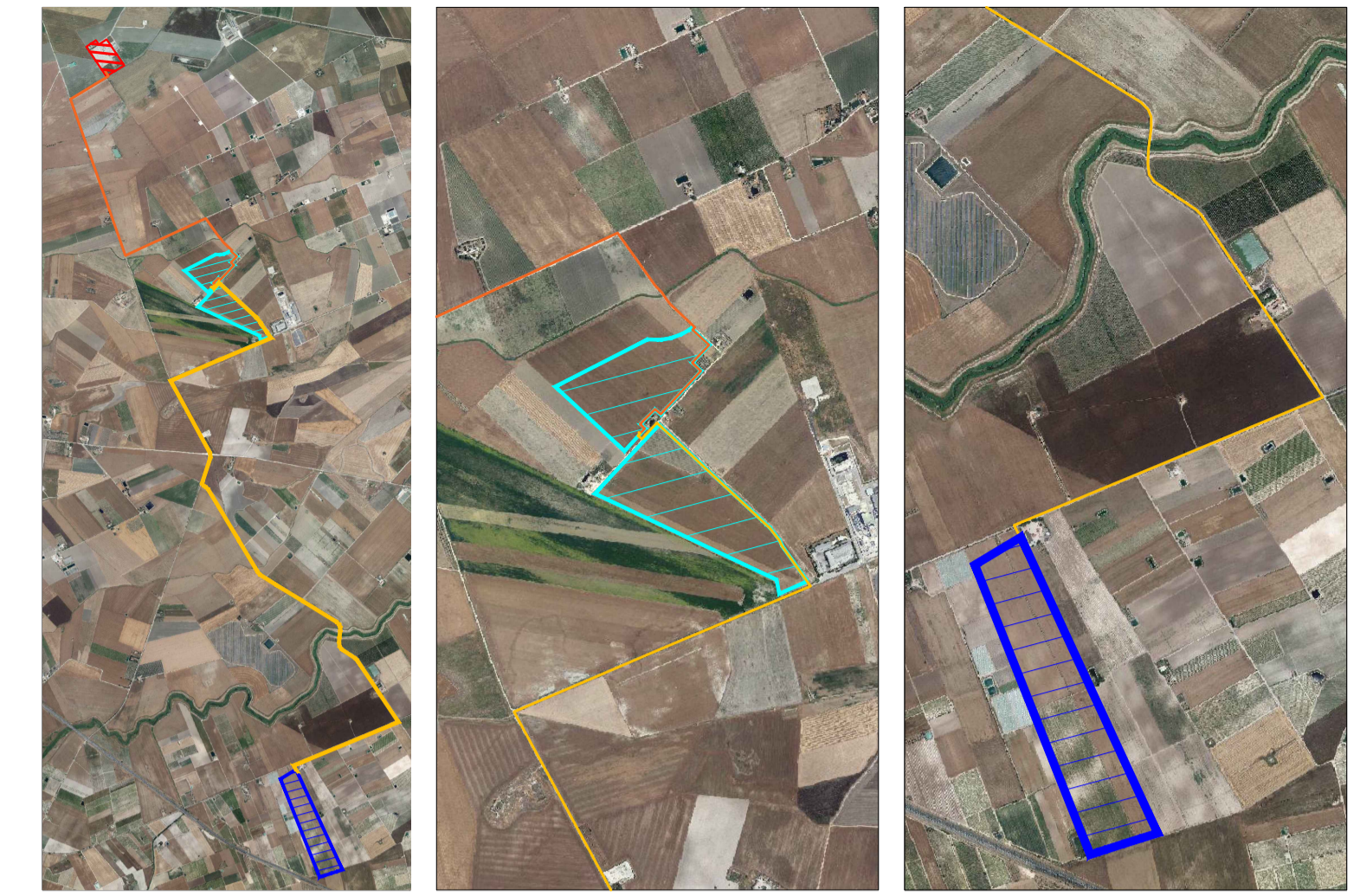
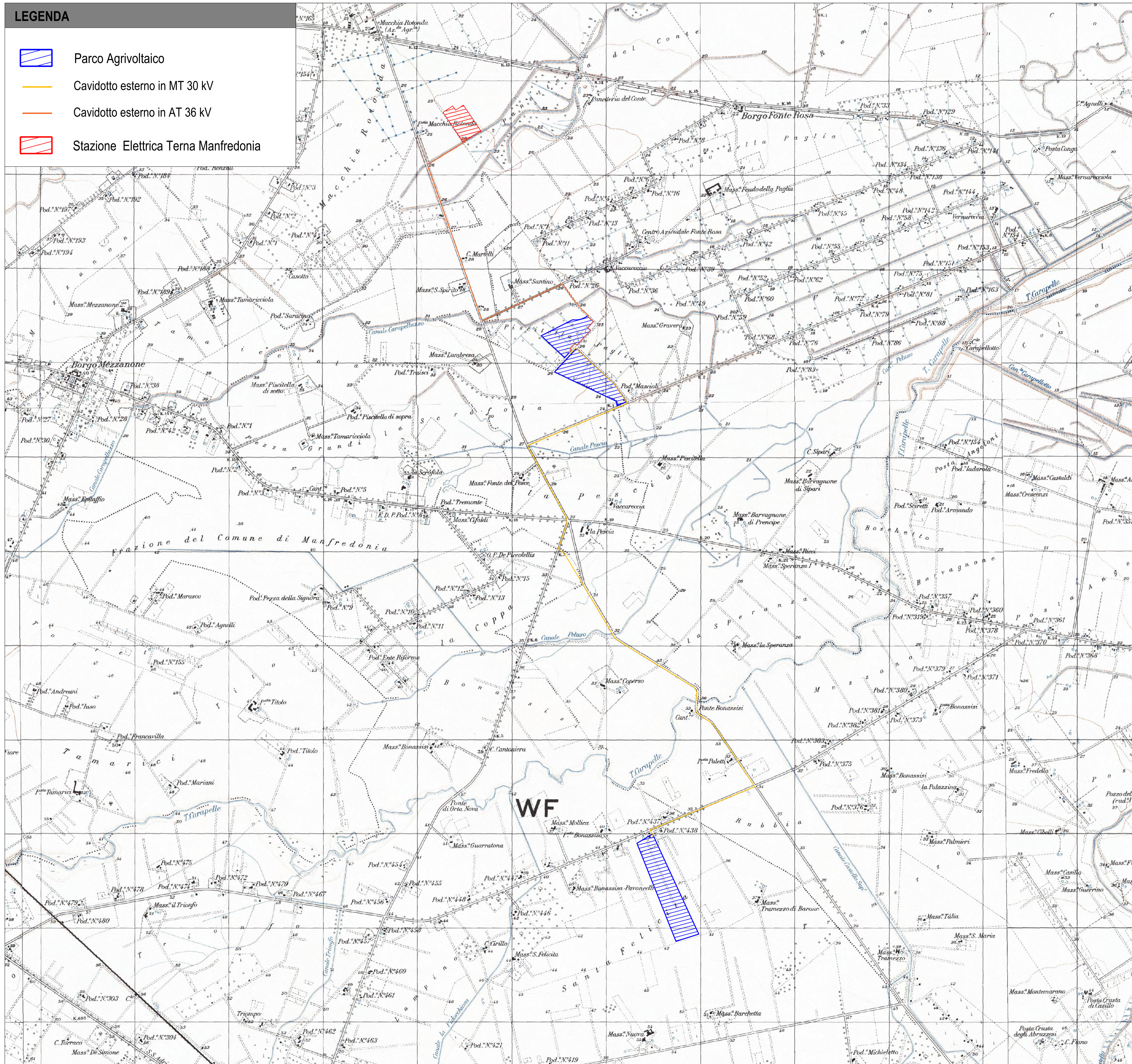
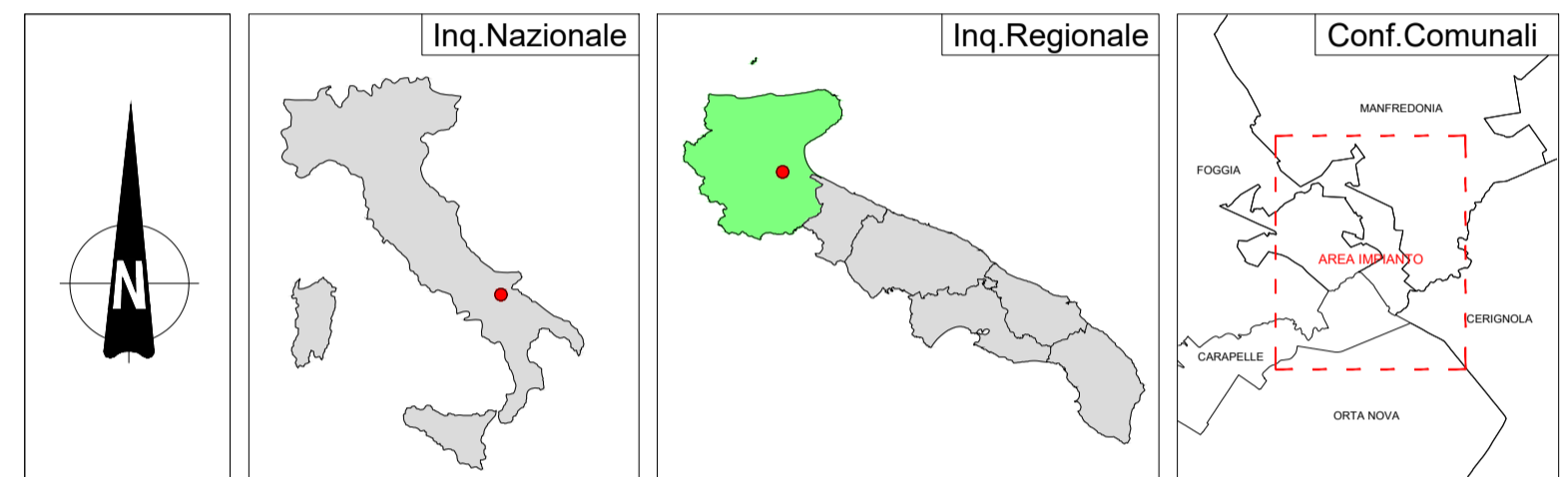


LEGENDA

-  Parco Agrivoltaico
-  Cavidotto esterno in MT 30 kV
-  Cavidotto esterno in AT 36 kV
-  Stazione Elettrica Terna Manfredonia



Campo	Tracker da 26	Tracker da 52	Tot.Pannelli	Potenza Mw	Inverter
1	69	689	37.622	21,63265	5
2	67	575	31.642	18,19415	4
Totale	136	1264	69.264	39,8268	9



REGIONE PUGLIA 	PROVINCIA DI FOGGIA 	COMUNI DI MANFREDONIA ED ORTA NOVA 
Denominazione Impianto: LA PESCIA		
Ubicazione: Comuni di Manfredonia (FG) ed Orta Nova (FG) Località "La Pesca" e "Santa Felicità"		
PROGETTO DEFINITIVO per la realizzazione di un impianto agrivoltaico da ubicare in agro dei comuni di Manfredonia (FG) ed Orta Nova (FG) in località "La Pesca" e "Santa Felicità", potenza nominale pari a 39,8268 MW in DC e potenza in immissione pari a 37,8 MW in AC, e delle relative opere di connessione alla RTN ricadenti nei comuni di Manfredonia (FG), Orta Nova (FG), Carapelle (FG), Cerignola (FG) e Foggia (FG).		
PROPONENTE  sorgenia RENEWABLES	SORGENIA RENEWABLES S.R.L. Milano (MI) Via Algardi Alessandro 4 - CAP 20148 Partita IVA: 10300050969 Indirizzo PEC: sorgenia.renewables@legalmail.it	
ELABORATO Inquadramento dell'area su IGM	Tav. n° 2EG	Scala 1:20000
Assegni: Numero Data Motivo Rev 0 Ottobre 2022 Istruzia VIA art.23 D.lgs 151/06	Eseguito	Verificato
PROGETTAZIONE GRM GROUP S.R.L. Via Caduti di Nassirya n. 179 70022 Altamura (BA) P. IVA 07816120724 PEC: gmgroup@pec.it Tel. 0804169331	 	
IL TECNICO Dott. Ing. ANTONIO ALFREDO AVALLONE Contadino Lama n.19 - 75012 Bernabò (MT) Ordine degli Ingegneri di Matera n. 924 PEC: antonioavallone@pec.it Cell. 339 796 8183	Spazio Riservato agli Enti	