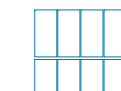
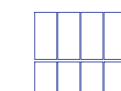
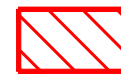
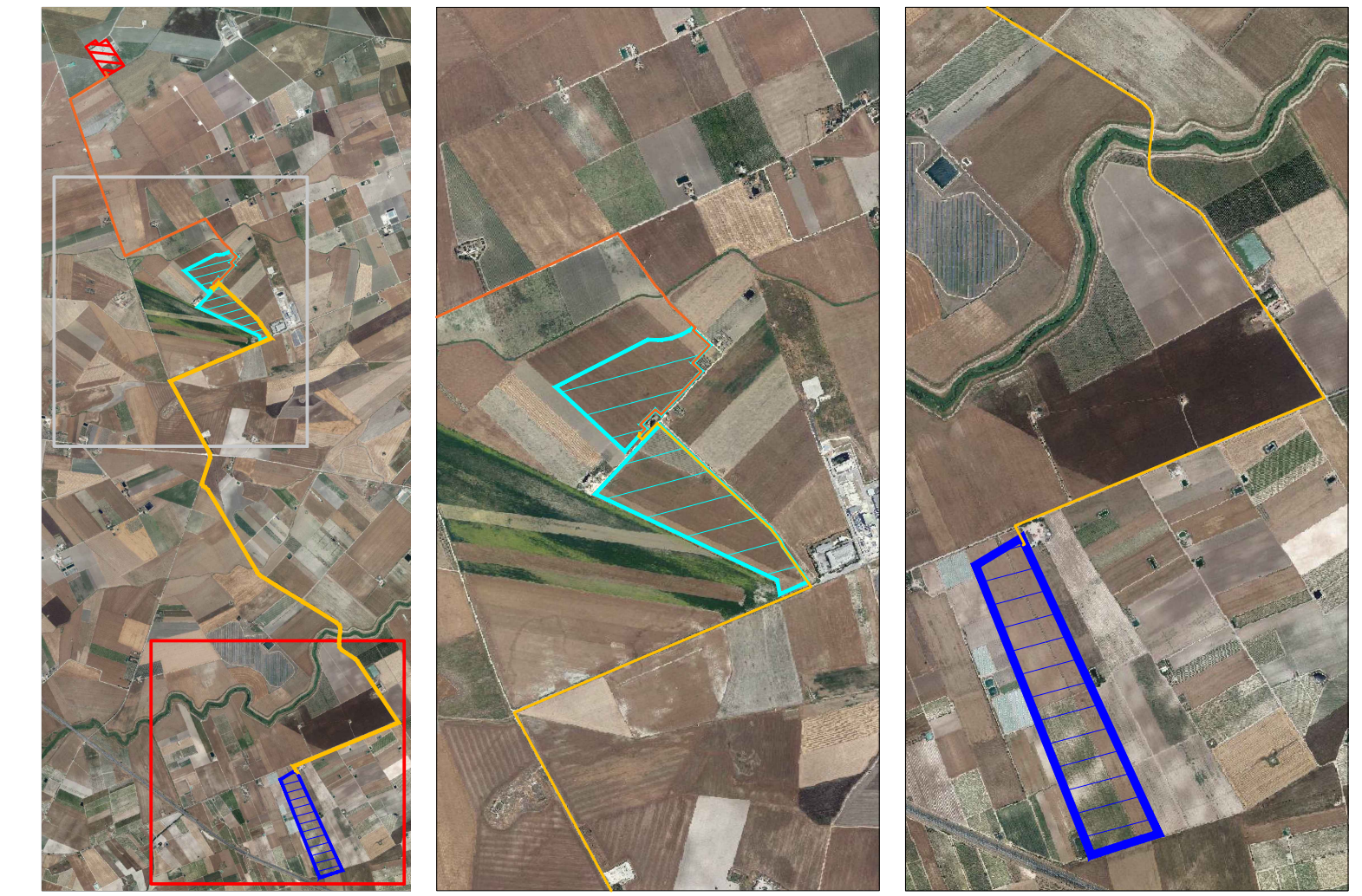
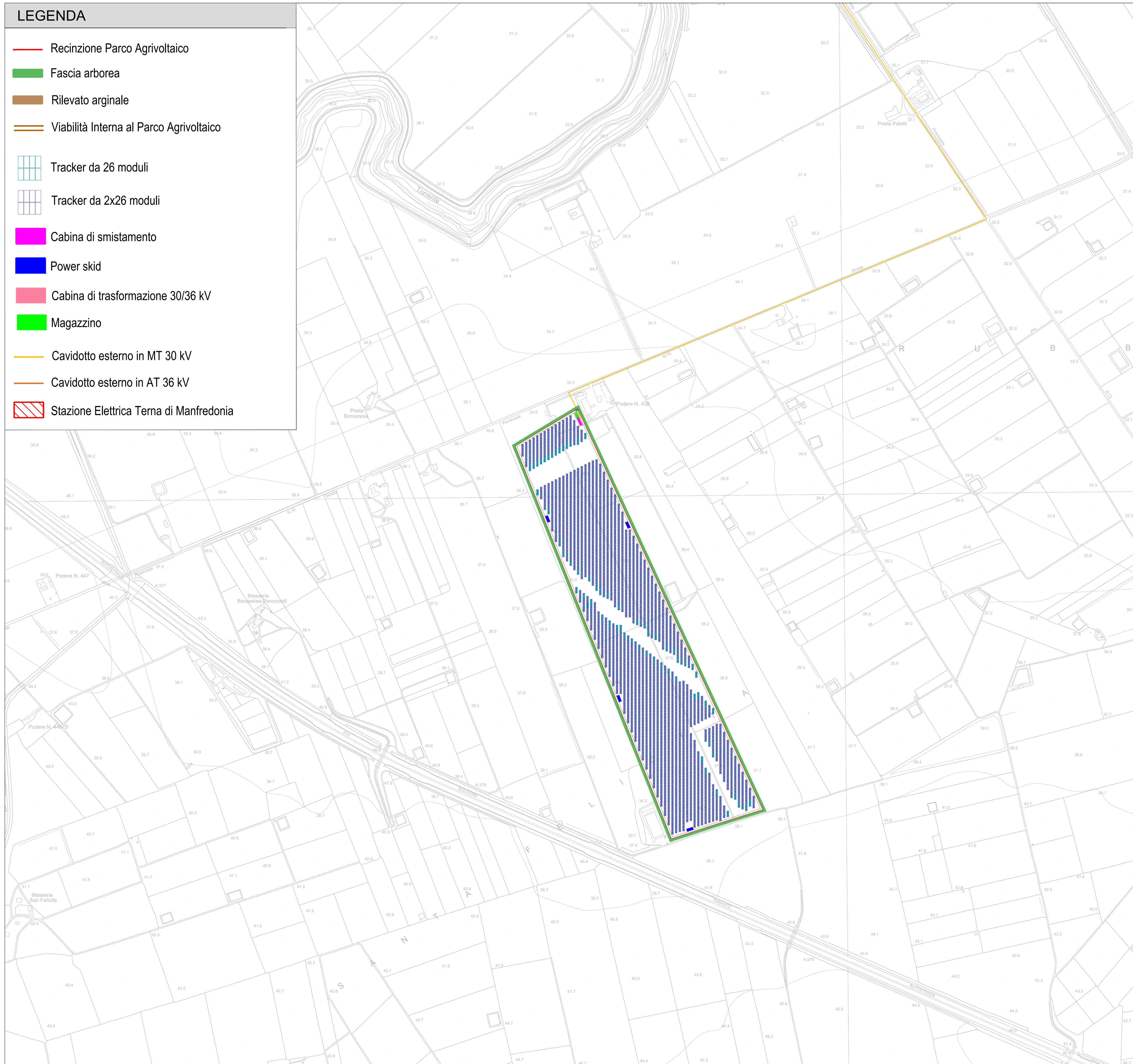
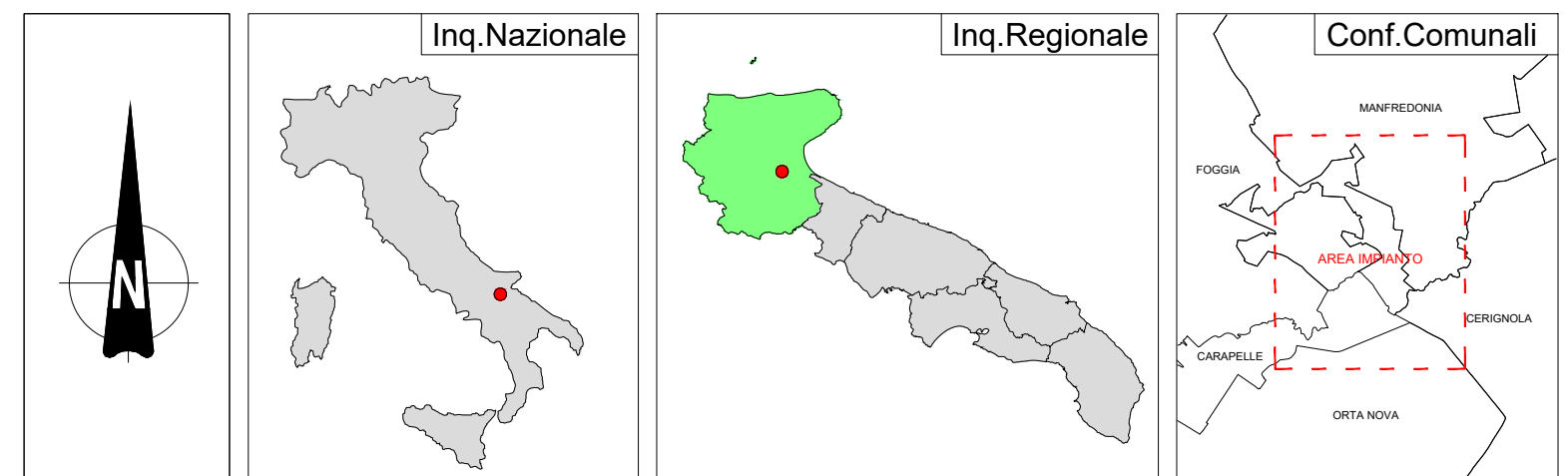


LEGENDA

- Recinzione Parco Agrivoltaico
- Fascia arborea
- Rilevato arginale
- Viabilità Interna al Parco Agrivoltaico
-  Tracker da 26 moduli
-  Tracker da 2x26 moduli
- Cabina di smistamento
- Power skid
- Cabina di trasformazione 30/36 kV
- Magazzino
- Cavidotto esterno in MT 30 kV
- Cavidotto esterno in AT 36 kV
-  Stazione Elettrica Terna di Manfredonia



Campo	Tracker da 26	Tracker da 52	Tot.Pannelli	Potenza Mw	Inverter
1	69	689	37.622	21,63265	5
2	67	575	31.642	18,19415	4
	136	1264	69.264	39,8268	9



REGIONE PUGLIA 	PROVINCIA DI FOGGIA 	COMUNI DI MANFREDONIA ED ORTA NOVA 						
Denominazione Impianto: LA PESCIA								
Ubicazione: Comuni di Manfredonia (FG) ed Orta Nova (FG) Località "La Pescia" e "Santa Felicità"								
PROGETTO DEFINITIVO per la realizzazione di un impianto agrivoltaico da ubicare in agro dei comuni di Manfredonia (FG) ed Orta Nova (FG) in località "La Pescia" e "Santa Felicità", potenza nominale pari a 39,8268 MW in DC e potenza in immissione pari a 37,8 MW in AC, e delle relative opere di connessione alla RTN ricadenti nei comuni di Manfredonia (FG), Orta Nova (FG), Carapelle (FG), Cerignola (FG) e Foggia (FG).								
PROponente: SORGENTIA RENEWABLES S.R.L. Milano (MI) Via Algardi Alessandro 4 - CAP 20148 Partita IVA: 10300050969 Indirizzo PEC: sorgentia.renewables@legalmil.it		Tav n° 3EG 3.3						
ELABORATO: GRM GROUP S.R.L. Inquadramento dell'area su CTR		Scala: 1:5000 Eseguito Verificato Approvato						
Aggiornamenti: <table border="1" style="width: 100%; border-collapse: collapse;"> <thead> <tr> <th>Numero</th> <th>Data</th> <th>Motivo</th> </tr> </thead> <tbody> <tr> <td>Rev 0</td> <td>Ottobre 2022</td> <td>Istanza VIA art.23 D.lgs 152/06</td> </tr> </tbody> </table>		Numero	Data	Motivo	Rev 0	Ottobre 2022	Istanza VIA art.23 D.lgs 152/06	Spazio Riservato agli Enti
Numero	Data	Motivo						
Rev 0	Ottobre 2022	Istanza VIA art.23 D.lgs 152/06						
PROGETTAZIONE: GRM GROUP S.R.L. Via Caduti di Nassirya n. 179 70022 Altamura (BA) P. IVA 07816120724 PEC: grmgroupro@pec.it Tel: 0804168931		 						
IL TECNICO: Dott. Ing. ANTONIO ALFREDO AVALLOONE Contrada Lama n.18 - 75012 Bernabro (MT) Ordine degli Ingegneri di Matera n. 924 PEC: antonioavallone@pec.it Cell. 339 796 8183								