
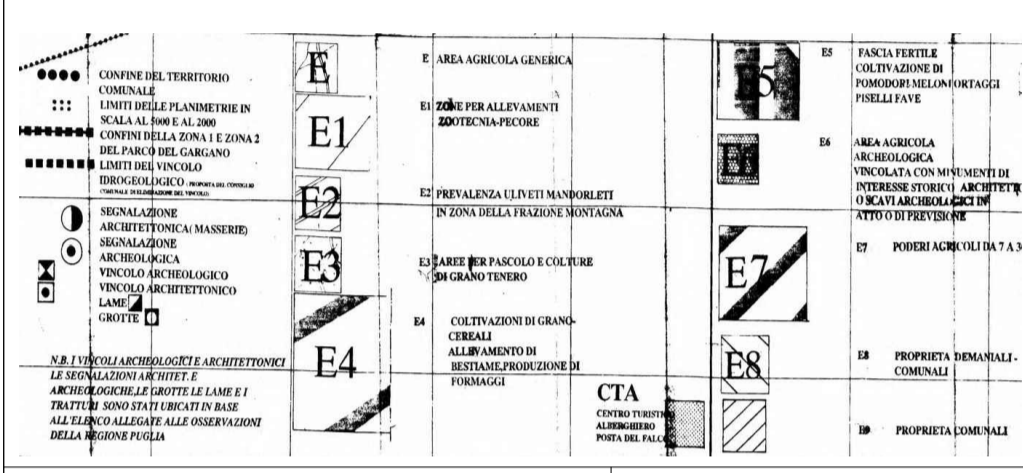


COMUNE DI FOGGIA



COMUNE DI MANFREDONIA


COMUNE DI ORTA NOVA



COMUNE DI CERIGNOLA

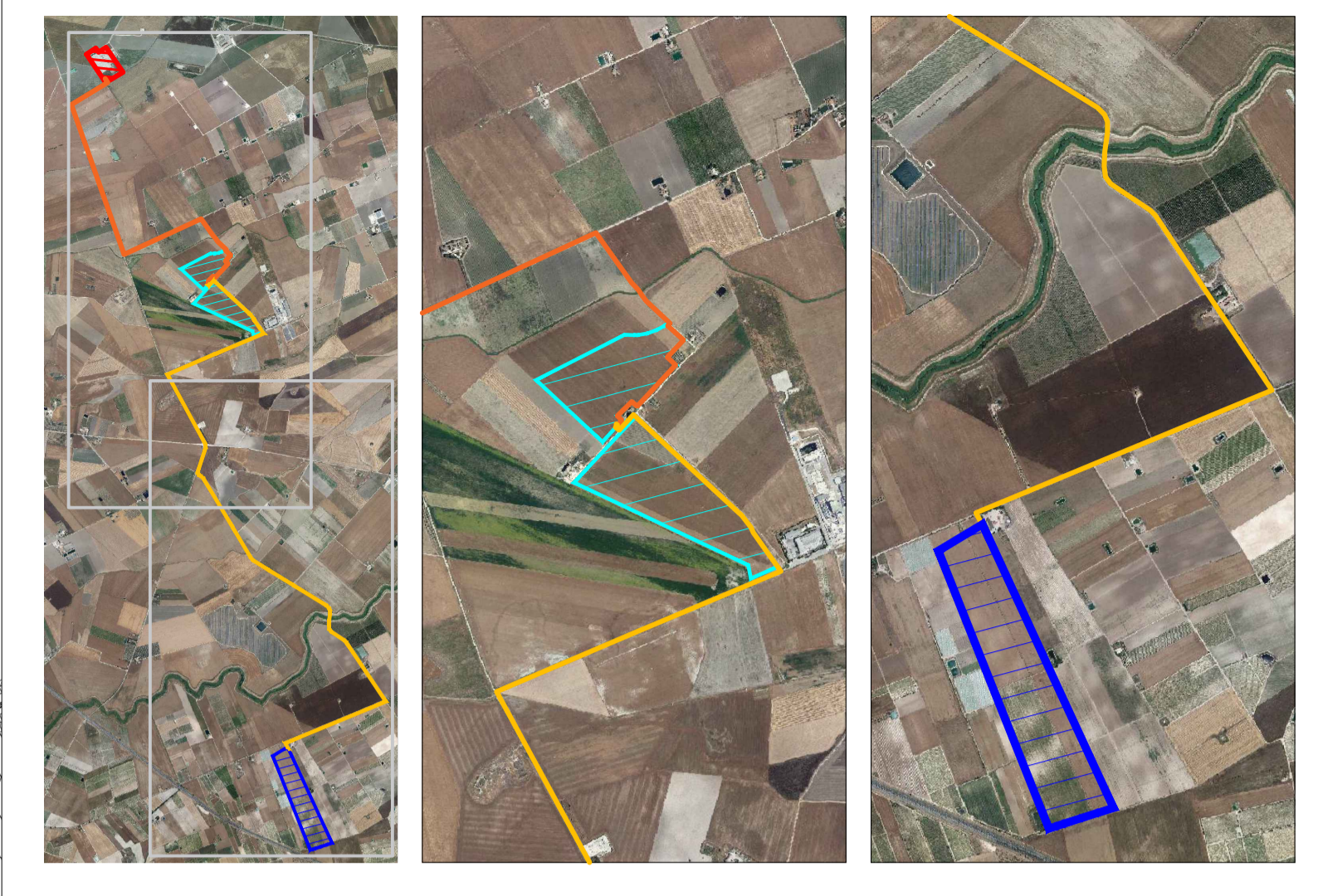
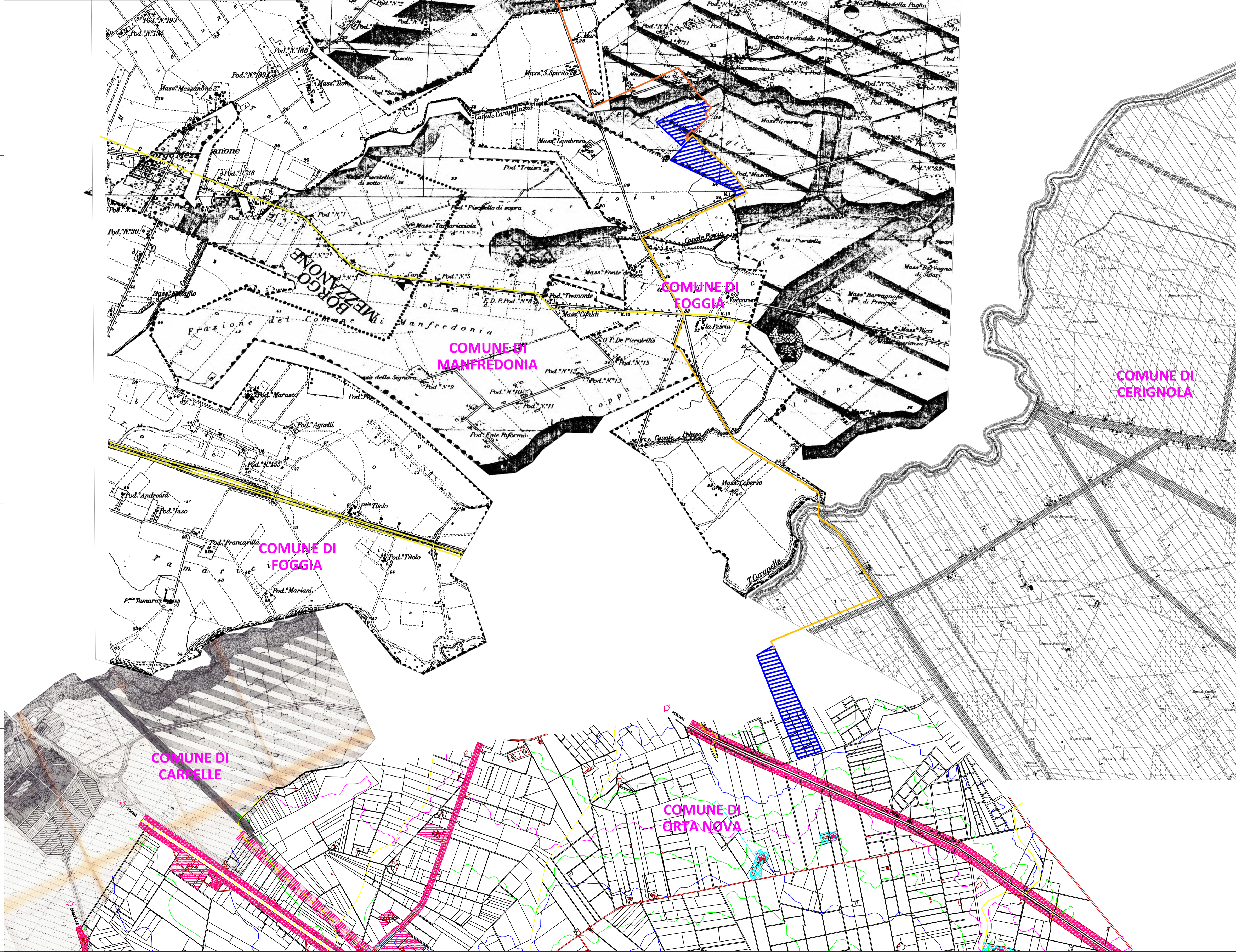


COMUNE DI CARAPELLE

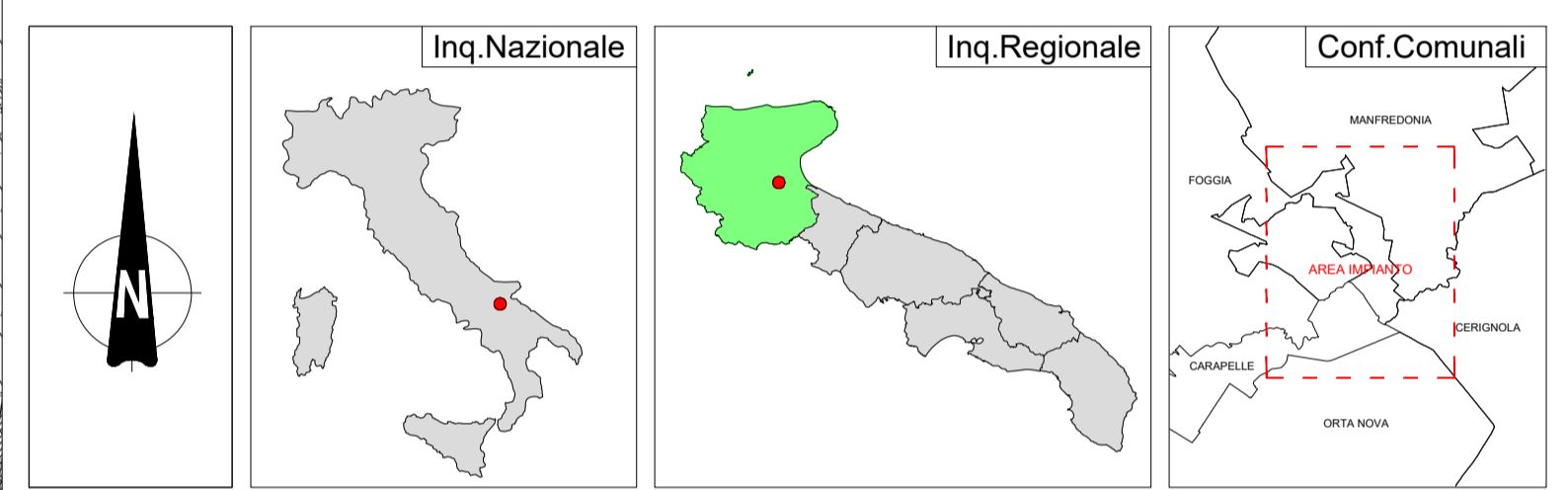


LEGENDA

- Parco Agrivoltaico
- Cavidotto esterno in MT 30 kV
- Cavidotto esterno in AT 36 kV
- Stazione Elettrica Terna Manfredonia



Campo	Tracker da 26	Tracker da 52	Tot.Pannelli	Potenza Mw	Inverter
1	69	689	37.622	21,63265	5
2	67	575	31.642	18,19415	4
Totale	136	1264	69.264	39,8268	9



REGIONE PUGLIA **PROVINCIA DI FOGGIA** **COMUNI DI MANFREDONIA ED ORTA NOVA**

Denominazione impianto: **LA PESCIA**

Ubicazione: **Comuni di Manfredonia (FG) ed Orta Nova (FG)**
Località "La Pescaia" e "Santa Felicità"

PROGETTO DEFINITIVO

per la realizzazione di un impianto agrivoltaico da ubicare in agro dei comuni di Manfredonia (FG) ed Orta Nova (FG) in località "La Pescaia" e "Santa Felicità", potenza nominale pari a 39,8268 MW in DC e potenza in immissione pari a 37,8 MW in AC, e delle relative opere di connessione alla RTN ricadenti nei comuni di Manfredonia (FG), Orta Nova (FG), Carapelle (FG), Cerignola (FG) e Foggia (FG).

PROPRONTE: **SORGENIA RENEWABLES S.R.L.**
Milano (MI) Via Algardi Alessandro 4 - CAP 20148
Partita IVA: 10300050969
Indirizzo PEC: sorgenia_renewables@legalmil.it

ELABORATO: **GRM GROUP S.R.L.** Tav n° 4RPSIU

Inserimento urbanistico: Scala 1:20000

Numero	Data	Motivo
Rev 0	Ottobre 2022	Intesa VIA art.23 D.Lgs. 153/98

Aggiornamenti: Eseguito Verificato Approvato

PROGETTAZIONE: **GRM GROUP S.R.L.**
Via Caduti di Nassirya n. 179
71022 Altamura (BA)
P. IVA 0781510724
PEC: grmgroup@pec.it
Tel.: 0804168931

IL TECNICO: **Dott. Ing. ANTONIO ALFREDO AVALLONE**
Contrada Lama n. 18 - 75012 Bernatola (MT)
Codice degli Ingegneri di Matera n. 924
PEC: antonioavallone@pec.it
Cell: 339 796 8183

Spazio Riservato agli Enti

Tutti i diritti sono riservati, la riproduzione anche parziale del disegno è vietata.