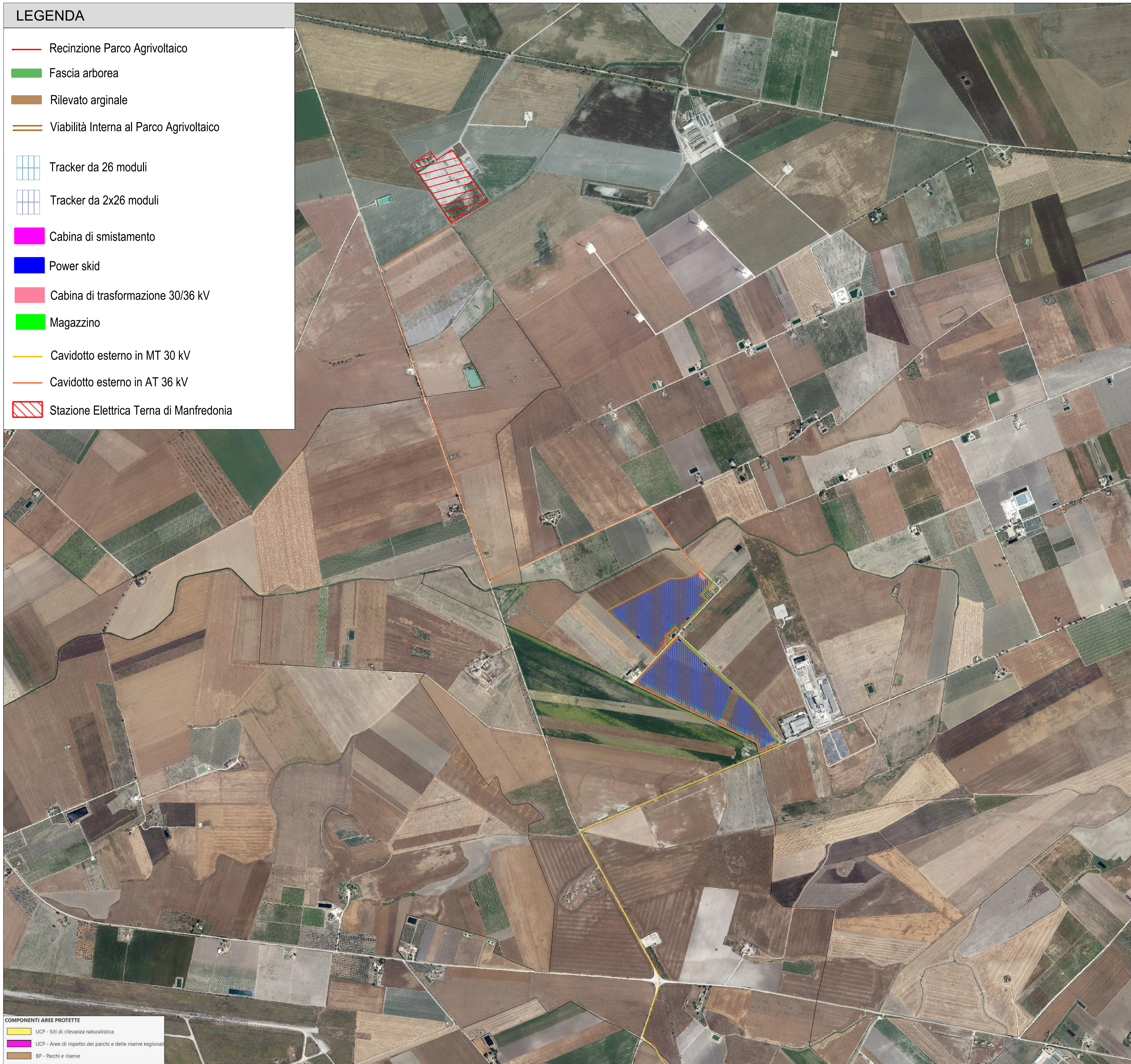
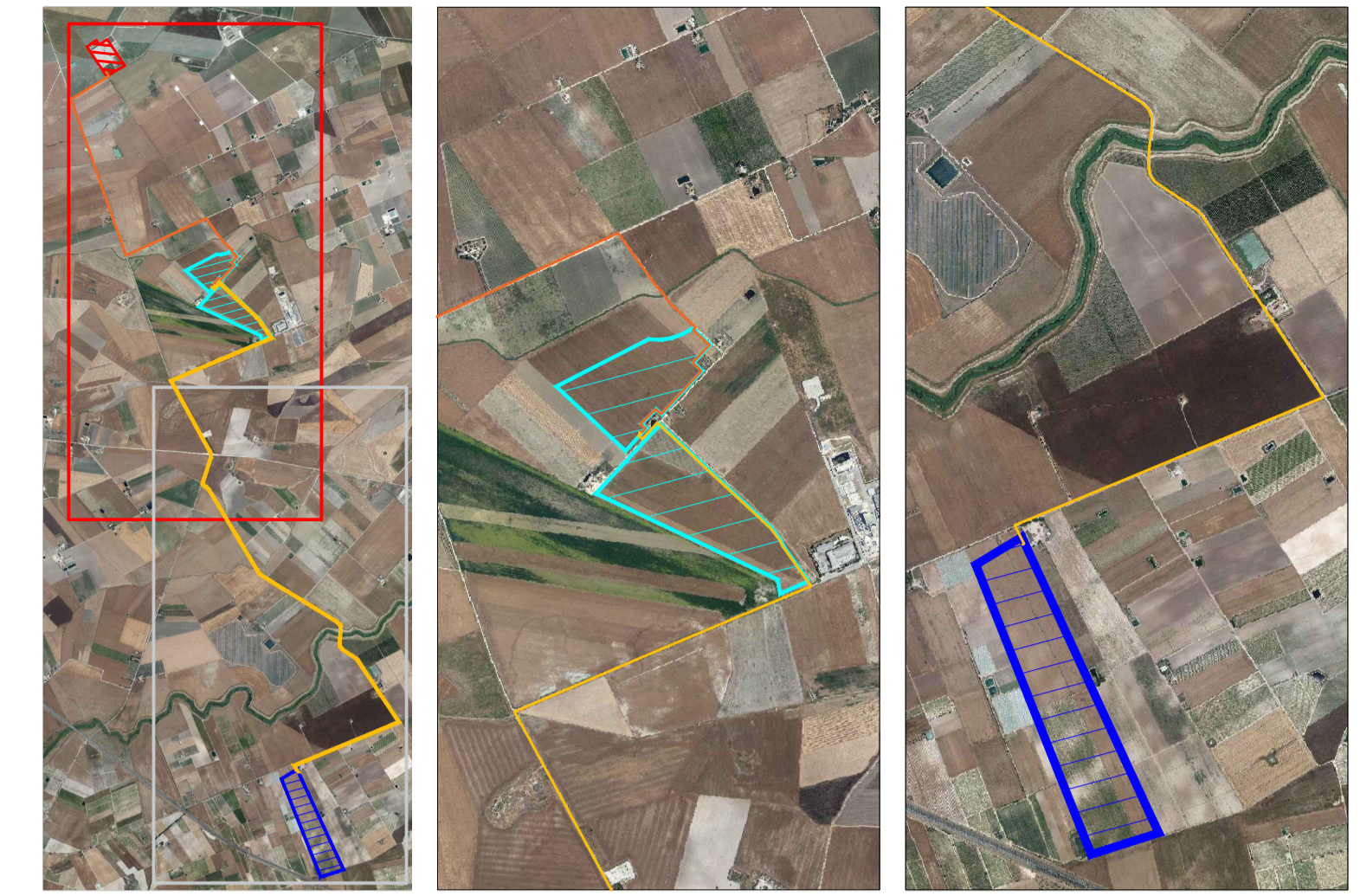


# LEGENDA

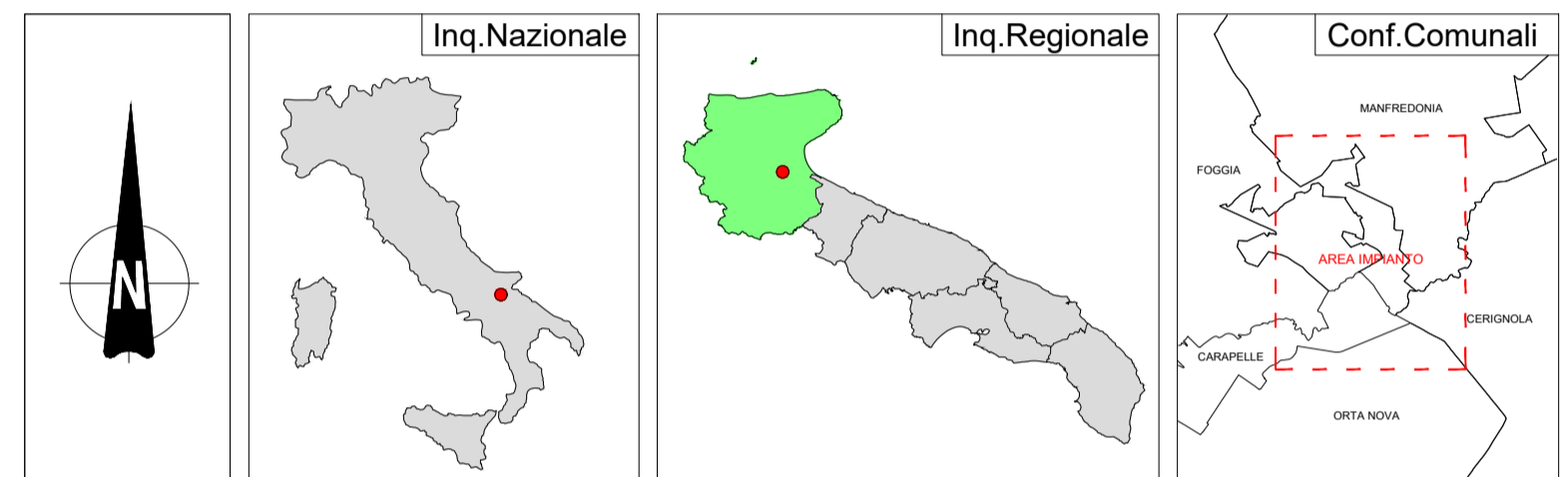
- Recinzione Parco Agrivoltaico
- Fascia arborea
- Rilevato arginale
- Viabilità Interna al Parco Agrivoltaico
- Tracker da 26 moduli
- Tracker da 2x26 moduli
- Cabina di smistamento
- Power skid
- Cabina di trasformazione 30/36 kV
- Magazzino
- Cavidotto esterno in MT 30 kV
- Cavidotto esterno in AT 36 kV
- Stazione Elettrica Terna di Manfredonia



- COMPONENTI AREE PROTETTE**
- UCP - Siti di rilevanza naturalistica
  - UCP - Aree di rispetto dei parchi e delle riserve regionali
  - BP - Parchi e riserve



Campo	Tracker da 26	Tracker da 52	Tot.Pannelli	Potenza Mw	Inverter
1	69	689	37.622	21,63265	5
2	67	575	31.642	18,19415	4
	<b>136</b>	<b>1264</b>	<b>69.264</b>	<b>39,8268</b>	<b>9</b>



**REGIONE PUGLIA**

**PROVINCIA DI FOGGIA**

**COMUNI DI MANFREDONIA ED ORTA NOVA**

Denominazione Impianto: **LA PESCIA**

Ubicazione: **Comuni di Manfredonia (FG) ed Orta Nova (FG) Località "La Pescia" e "Santa Felicità"**

**PROGETTO DEFINITIVO**

per la realizzazione di un impianto agrivoltaico da ubicare in agro dei comuni di Manfredonia (FG) ed Orta Nova (FG) in località "La Pescia" e "Santa Felicità", potenza nominale pari a 39,8268 MW in DC e potenza in immissione pari a 37,8 MW in AC, e delle relative opere di connessione alla RTN ricadenti nei comuni di Manfredonia (FG), Orta Nova (FG), Carapelle (FG), Cerignola (FG) e Foggia (FG).

PROPONENTE: **SORGENIA RENEWABLES S.R.L.**  
 Milano (MI) Via Algardi Alessandro 4 - CAP 20148  
 Partita IVA: 10300050969  
 Indirizzo PEC: [sorgenia.renewables@legalmail.it](mailto:sorgenia.renewables@legalmail.it)

ELABORATO: PPTR Componenti Aree protette e siti naturalistici

Tav n°: SAP 1.2

Scala: 1:10000

Assegniamenti	Numero	Data	Motivo	Eseguito	Verificato	Approvato
	Rev 0	Ottobre 2022	Istanza VIA art.23 D.lgs 151/06			

PROGETTAZIONE

**GRM GROUP S.R.L.**  
 Via Caduti di Nassirya n. 179  
 70022 Altamura (BA)  
 P. IVA 07816120724  
 PEC: [gmgroup@pec.it](mailto:gmgroup@pec.it)  
 Tel: 0804169331

IL TECNICO

Dot. Ing. ANTONIO ALFREDO AVALLONE  
 Contrada Lama n.19 - 75012 Bernabe (MT)  
 Ordine degli Ingegneri di Matera n. 924  
 PEC: [antonioavallone@pec.it](mailto:antonioavallone@pec.it)  
 Cell. 339 796 8183

Spazio Riservato agli Enti