





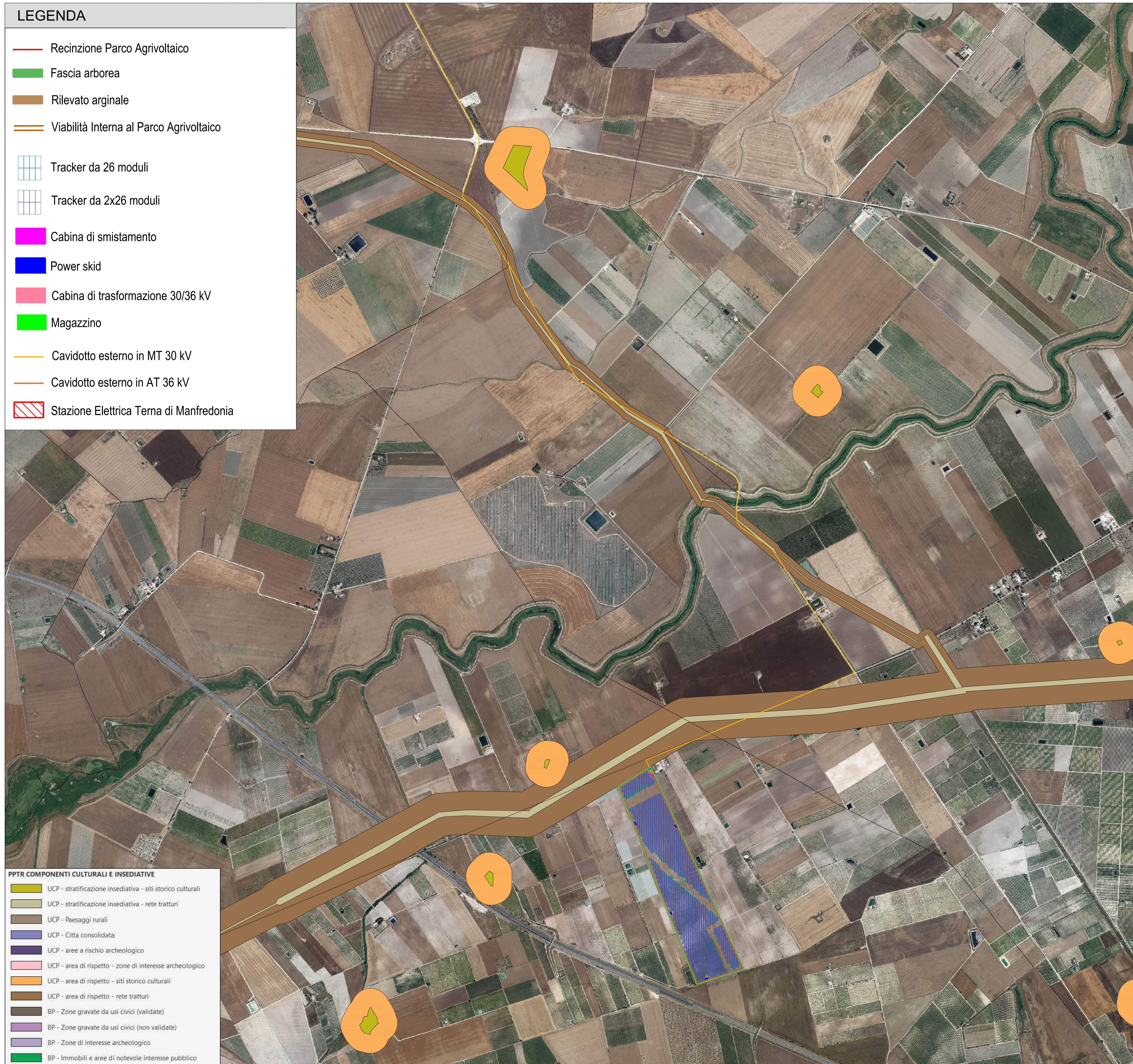
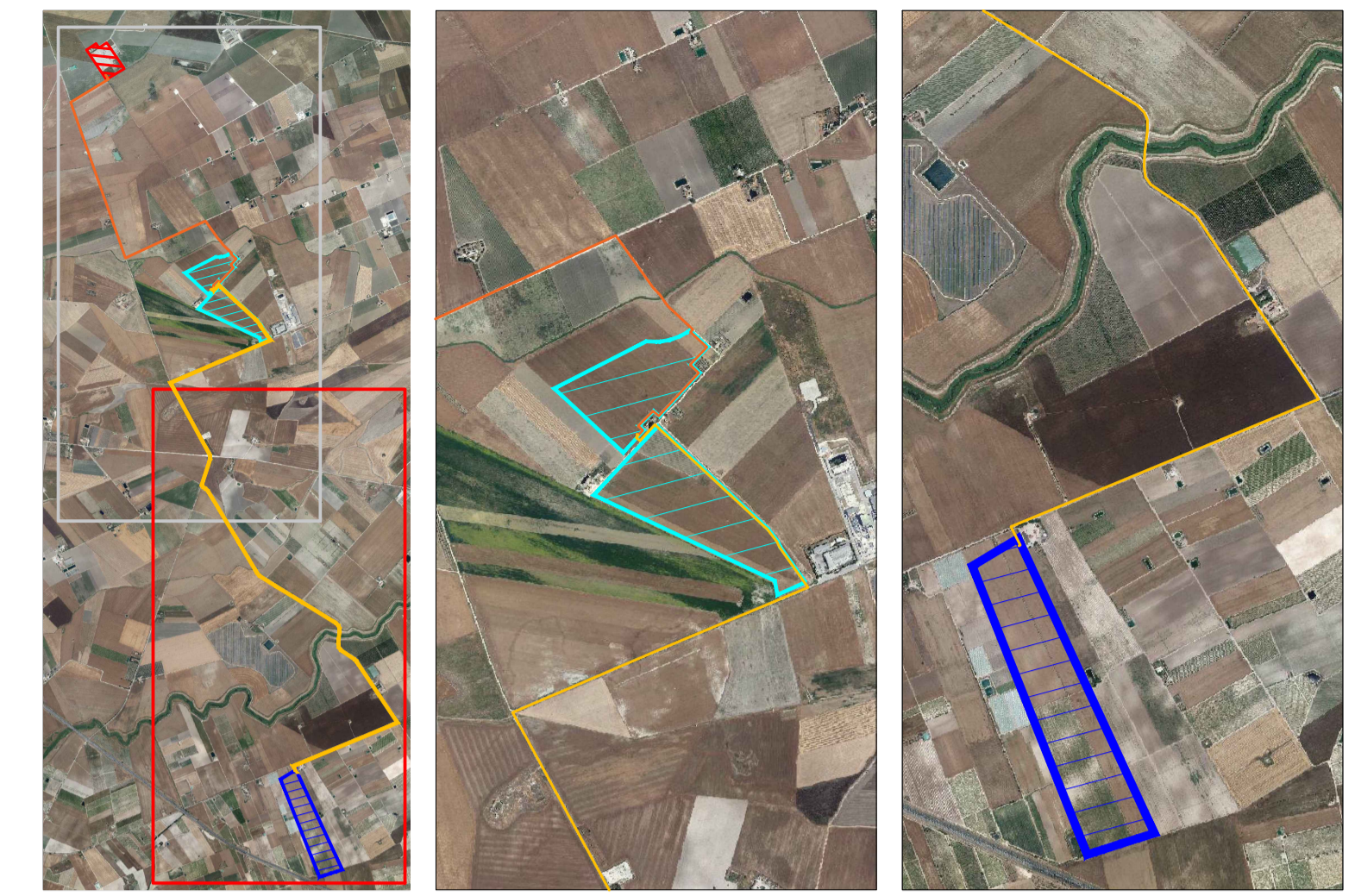


**LEGENDA**

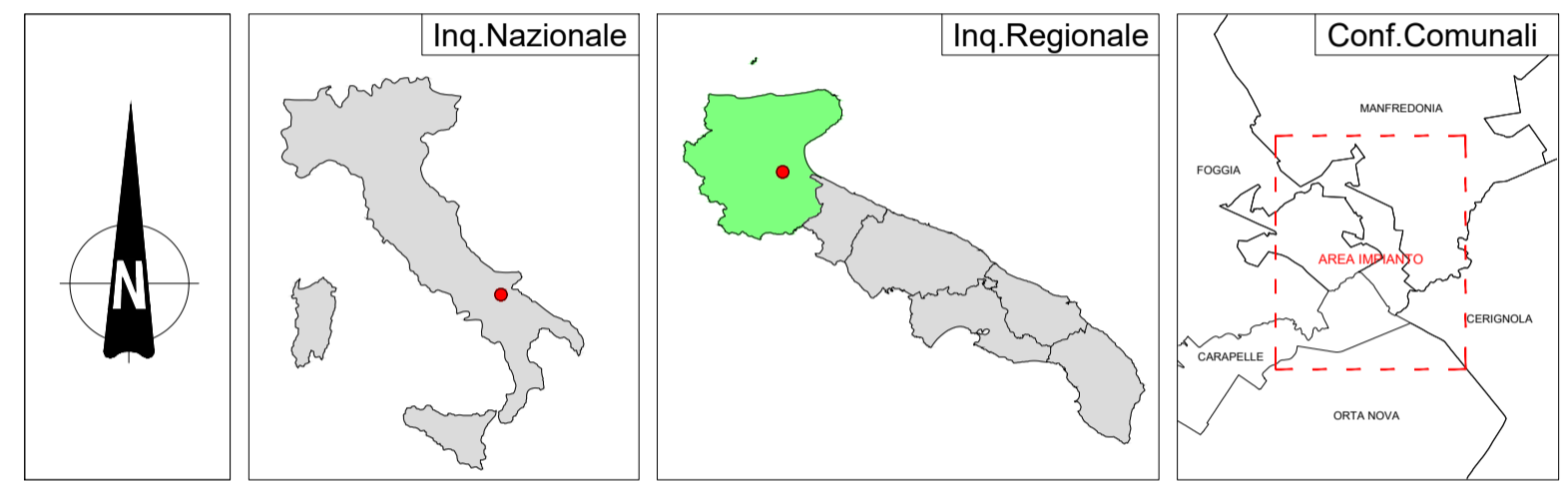
-  Recinzione Parco Agrivoltaico
-  Fascia arborea
-  Rilevato arginale
-  Viabilità Interna al Parco Agrivoltaico
-  Tracker da 26 moduli
-  Tracker da 2x26 moduli
-  Cabina di smistamento
-  Power skid
-  Cabina di trasformazione 30/36 kV
-  Magazzino
-  Cavidotto esterno in MT 30 kV
-  Cavidotto esterno in AT 36 kV
-  Stazione Elettrica Terna di Manfredonia



- PPTR COMPONENTI CULTURALI E INSEDIATIVE**
-  UCP - stratificazione insediativa - siti storico culturali
  -  UCP - stratificazione insediativa - rete tratturi
  -  UCP - Paesaggi rurali
  -  UCP - Città consolidata
  -  UCP - aree a rischio archeologico
  -  UCP - area di rispetto - zone di interesse archeologico
  -  UCP - area di rispetto - siti storico culturali
  -  UCP - area di rispetto - rete tratturi
  -  BP - Zone gravate da usi civici (validate)
  -  BP - Zone gravate da usi civici (non validate)
  -  BP - Zone di interesse archeologico
  -  BP - Immobili e aree di notevole interesse pubblico



Campo	Tracker da 26	Tracker da 52	Tot.Pannelli	Potenza Mw	Inverter
1	69	689	37.622	21,63265	5
2	67	575	31.642	18,19415	4
	<b>136</b>	<b>1264</b>	<b>69.264</b>	<b>39,8268</b>	<b>9</b>



<b>REGIONE PUGLIA</b> 	<b>PROVINCIA DI FOGGIA</b> 	<b>COMUNI DI MANFREDONIA ED ORTA NOVA</b> 
Denominazione Impianto: <b>LA PESCIA</b>		
Ubicazione: <b>Comuni di Manfredonia (FG) ed Orta Nova (FG) Località "La Pescia" e "Santa Felicità"</b>		
<b>PROGETTO DEFINITIVO</b> per la realizzazione di un impianto agrivoltaico da ubicare in agro dei comuni di Manfredonia (FG) ed Orta Nova (FG) in località "La Pescia" e "Santa Felicità", potenza nominale pari a 39,8268 MW in DC e potenza in immissione pari a 37,8 MW in AC, e delle relative opere di connessione alla RTN ricadenti nei comuni di Manfredonia (FG), Orta Nova (FG), Carapelle (FG), Cerignola (FG) e Foggia (FG).		
PROPONENTE  <b>SORGENIA RENEWABLES S.R.L.</b> Milano (MI) Via Algardi Alessandro 4 - CAP 20148 Partita IVA: 10300050969 Indirizzo PEC: <a href="mailto:sorgenia.renewables@legalmil.it">sorgenia.renewables@legalmil.it</a>		Tav n° 6AP 2.2
ELABORATO PPTR Componenti Culturali		Scala 1:10000
Assegnamenti: Numero: Rev 0 Data: Ottobre 2022 Motivo: Istanza VIA art.23 D.Lgs 152/06		Eseguito Verificato Approvato
PROGETTAZIONE GRM GROUP S.R.L. Via Caduti di Nassirya n. 179 70022 Altamura (BA) P. IVA 07816120724 PEC: <a href="mailto:grmgrouppr@pec.it">grmgrouppr@pec.it</a> Tel.: 0804169331		Spazio Riservato agli Enti 
IL TECNICO Dott. Ing. ANTONIO ALFREDO AVALLONE Contrada Lama n.19 - 75012 Bernardi (MT) Ordine degli Ingegneri di Matera n. 924 PEC: <a href="mailto:antonioavallone@pec.it">antonioavallone@pec.it</a> Cell. 339 796 8183		