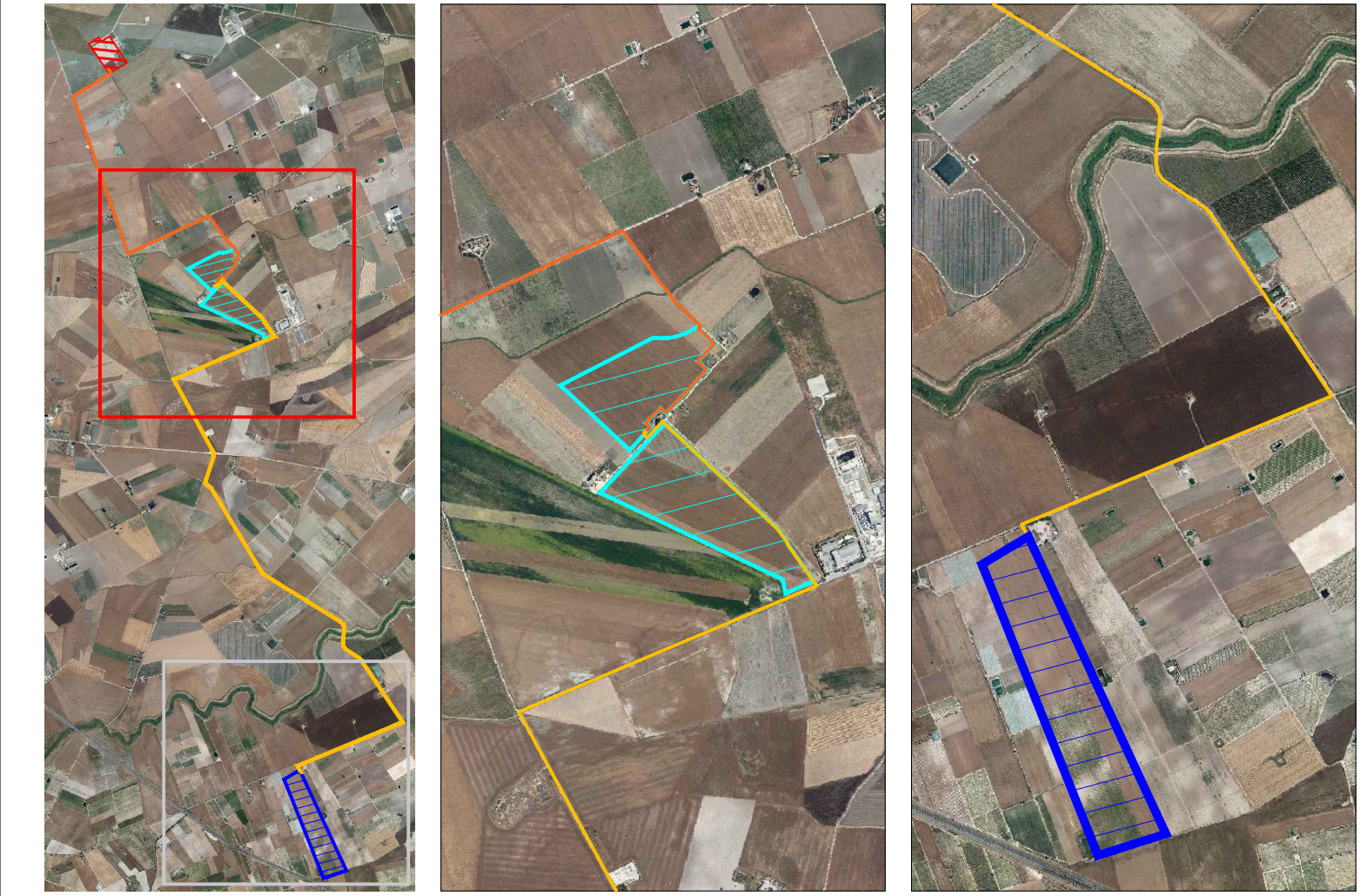
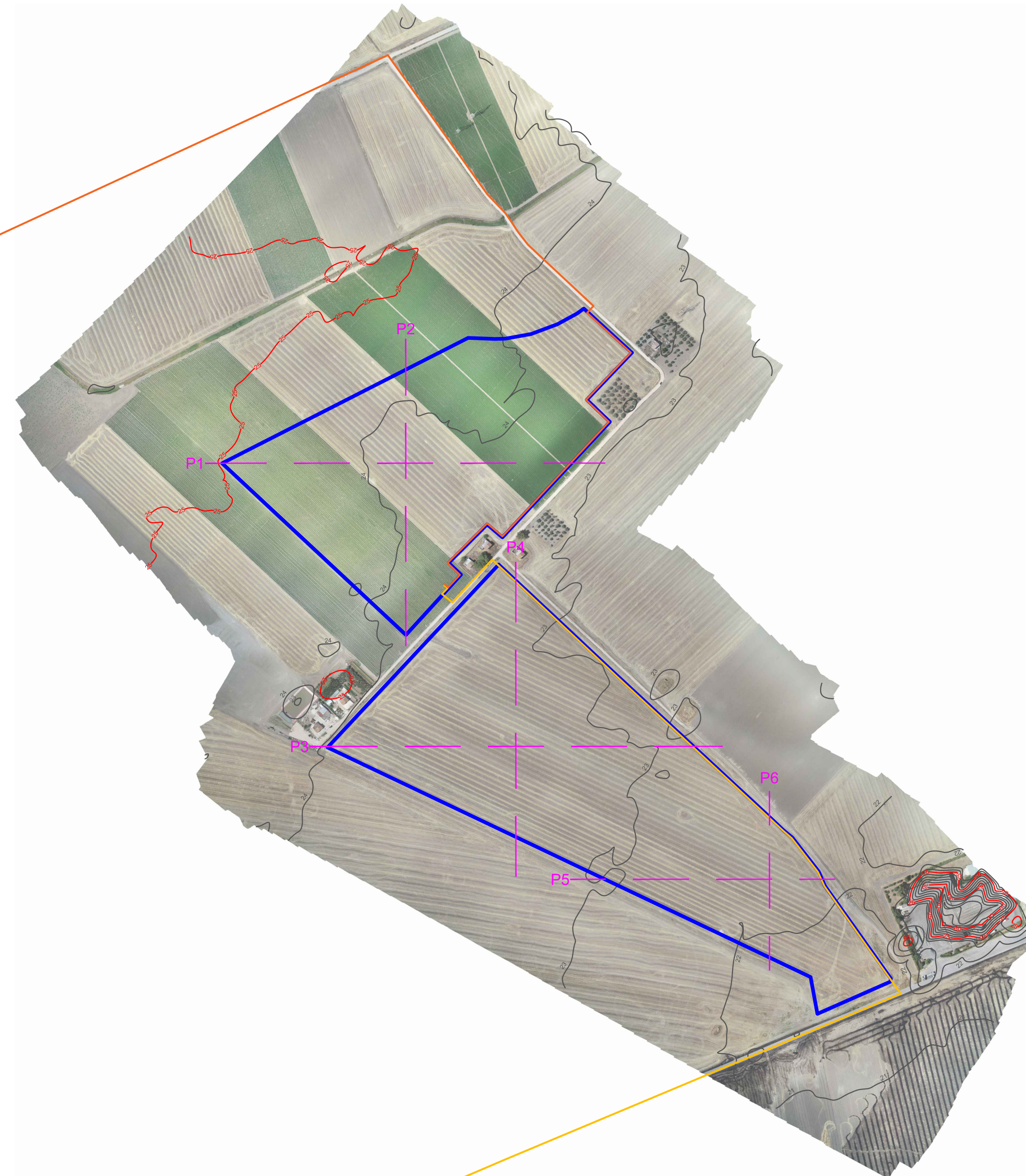
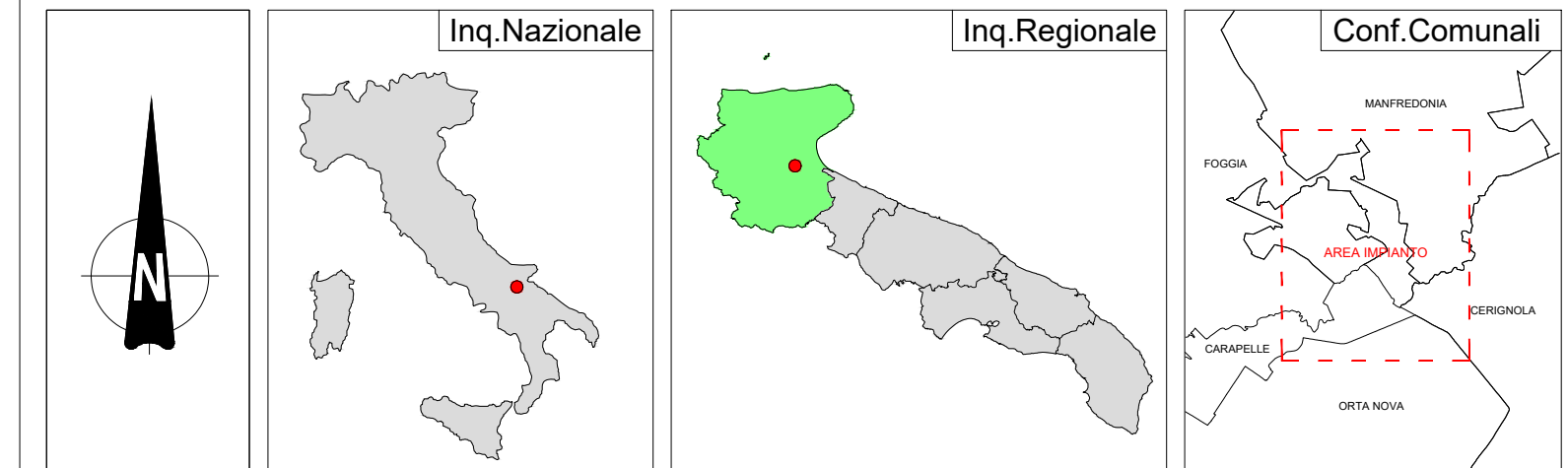


LEGENDA

- Parco Agrivoltaico
- Cavidotto esterno in MT 30 kV
- Cavidotto esterno in AT 36 kV



Campo	Tracker da 26	Tracker da 52	Tot.Pannelli	Potenza Mw	Inverter
1	69	689	37.622	21,63265	5
2	67	575	31.642	18,19415	4
	136	1264	69.264	39,8268	9



REGIONE PUGLIA 	PROVINCIA DI FOGGIA 	COMUNI DI MANFREDONIA ED ORTA NOVA 
--	---	--

Denominazione Impianto: **LA PESCIA**

Ubicazione: **Comuni di Manfredonia (FG) ed Orta Nova (FG)
Località "La Pescia" e "Santa Felicità"**

PROGETTO DEFINITIVO

per la realizzazione di un impianto agrivoltaico da ubicare in agro dei comuni di Manfredonia (FG) ed Orta Nova (FG) in località "La Pescia" e "Santa Felicità", potenza nominale pari a 39,8268 MW in DC e potenza in immissione pari a 37,8 MW in AC, e delle relative opere di connessione alla RTN ricadenti nei comuni di Manfredonia (FG), Orta Nova (FG), Carapelle (FG), Cerignola (FG) e Foggia (FG).

PROPONENTE: **SORGENIA RENEWABLES S.R.L.**
 Milano (MI) Via Algardi Alessandro 4 - CAP 20148
 Partita IVA: 10300050969
 Indirizzo PEC: sorgenia.renewables@legalmail.it

ELABORATO: Rilievo planocaltimetrico dello stato di fatto

Tav n°: 6EG 1.2
 Scala: 1:5000

Aggiornamenti	Numero	Data	Motivo	Eseguito	Verificato	Approvato
	Rev 0	Ottobre 2022	Istanza VIA art.23 D.Lgs 152/06			

PROGETTAZIONE

GRM GROUP S.R.L.
 Via Caduti di Nassirya n. 179
 70022 Altamura (BA)
 P. IVA 07816120724
 PEC: grmgroupsr@pec.it
 Tel.: 0804168831



IL TECNICO

Dot. Ing. ANTONIO ALFREDO AVALLONE
 Contrada Lama n.18 - 75012 Bernalda (MT)
 Ordine degli Ingegneri di Matera n. 924
 PEC: antonioavallone@pec.it
 Cell: 339 736 8163

Spazio Riservato agli Enti

