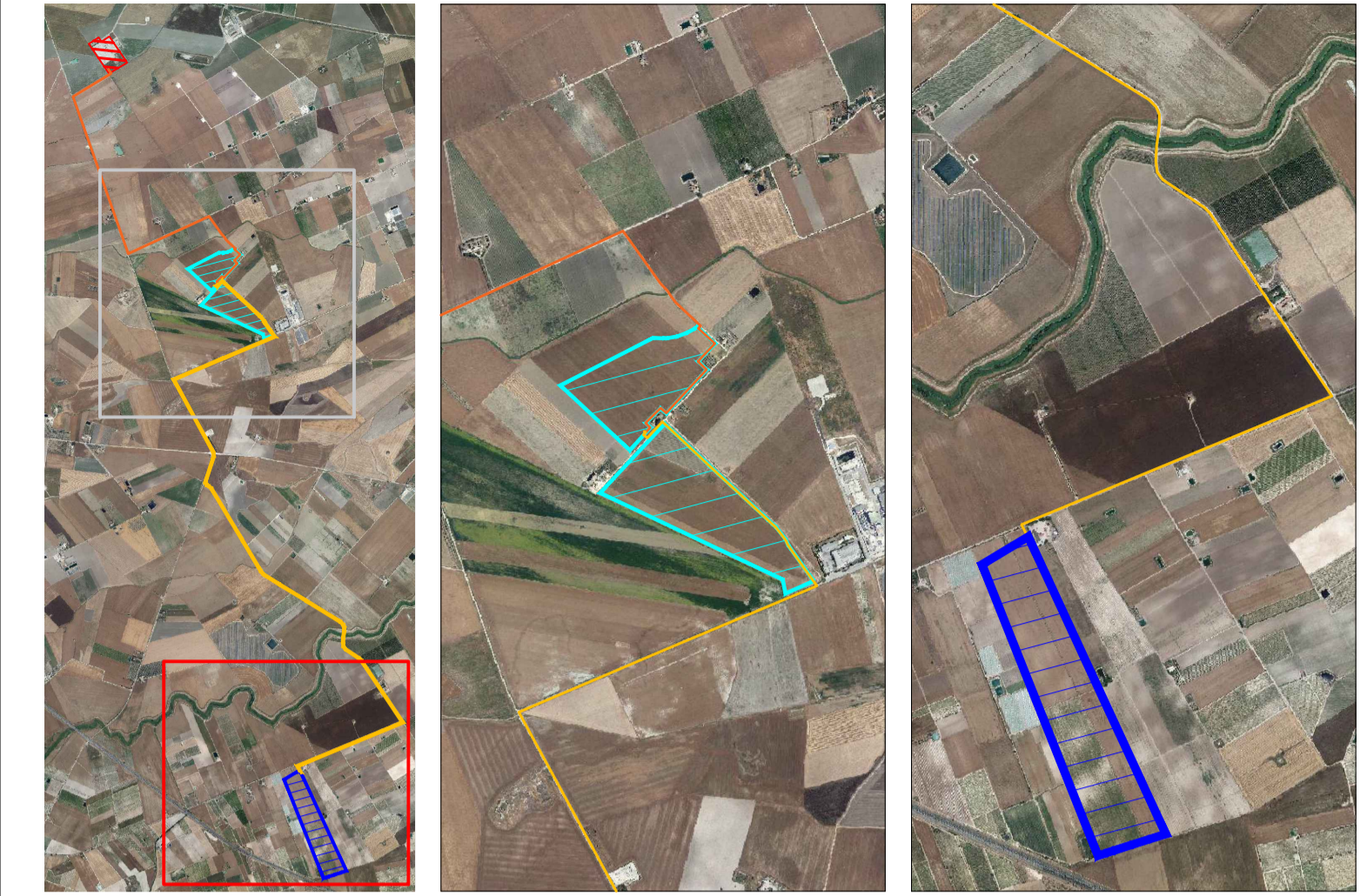
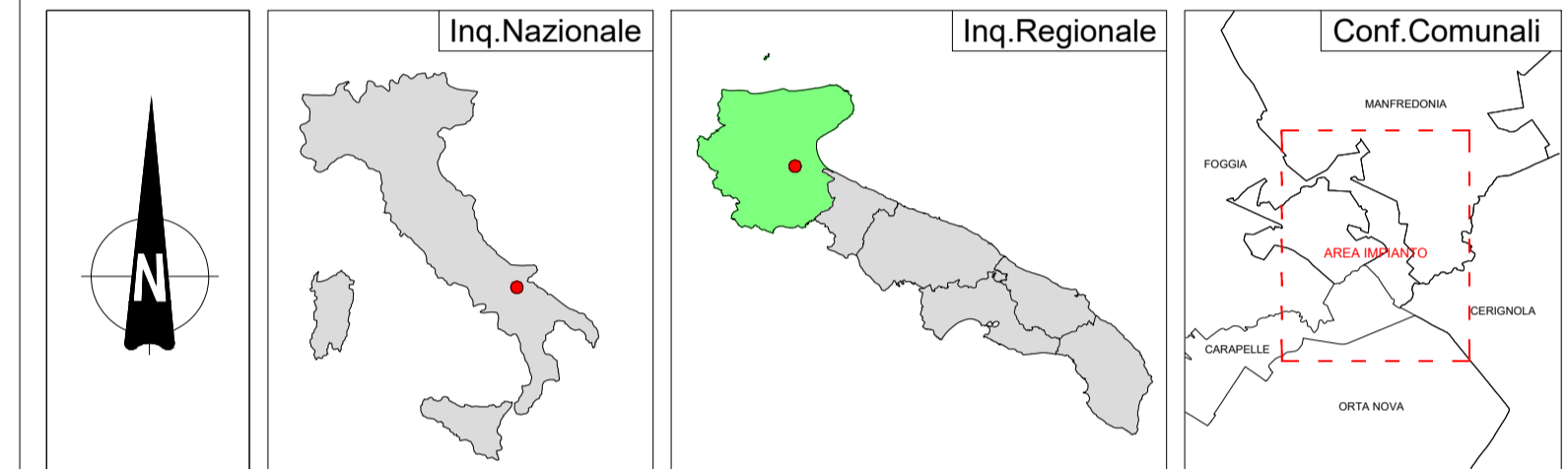


LEGENDA

- Parco Agrivoltaico
- Cavidotto esterno in MT 30 kV
- Cavidotto esterno in AT 36 kV



| Campo | Tracker da 26 | Tracker da 52 | Tot.Pannelli | Potenza Mw | Inverter |
|-------|---------------|---------------|--------------|------------|----------|
| 1 | 69 | 689 | 37.622 | 21,63265 | 5 |
| 2 | 67 | 575 | 31.642 | 18,19415 | 4 |
| | 136 | 1264 | 69.264 | 39,8268 | 9 |



Denominazione Impianto: **LA PESCIA**
 Ubicazione: **Comuni di Manfredonia (FG) ed Orta Nova (FG)
 Località "La Pescia" e "Santa Felicità"**

PROGETTO DEFINITIVO
 per la realizzazione di un impianto agrivoltaico da ubicare in agro dei comuni di Manfredonia (FG) ed Orta Nova (FG) in località "La Pescia" e "Santa Felicità", potenza nominale pari a 39,8268 MW in DC e potenza in immissione pari a 37,8 MW in AC, e delle relative opere di connessione alla RTN ricadenti nei comuni di Manfredonia (FG), Orta Nova (FG), Carapelle (FG), Cerignola (FG) e Foggia (FG).

PROPONENTE: **SORGENIA RENEWABLES S.R.L.**
 Milano (MI) Via Algardi Alessandro 4 - CAP 20148
 Partita IVA: 10300050969
 Indirizzo PEC: sorgenia_renewables@legalmail.it

ELABORATO: Rilievo planocaltimetrico dello stato di fatto
 Tav n°: 6EG 2.2
 Scala: 1:5000

| Aggiornamenti | Numero | Data | Motivo | Eseguito | Verificato | Approvato |
|---------------|--------|--------------|---------------------------------|----------|------------|-----------|
| | Rev 0 | Ottobre 2022 | Istanza IVA art.23 D.Lgs 152/06 | | | |

PROGETTAZIONE: **GRM GROUP S.R.L.**
 Via Caduti di Nassirya n. 179
 70022 Altamura (BA)
 P. IVA 07816120724
 PEC: grmgroupsr@pec.it
 Tel.: 0804168831

IL TECNICO: **Dott. Ing. ANTONIO ALFREDO AVALLONE**
 Contrada Lama n.18 - 75012 Bernalda (MT)
 Ordine degli Ingegneri di Matera n. 924
 PEC: antonioavallone@pec.it
 Cof: 339 736 8163

Spazio Riservato agli Enti